

## ПРОЕКТ ЛЕСОВОССТАНОВЛЕНИЯ (создания лесных культур)

на **весну** **2021** года

Лесничество Подпорожское Участковое лесничество Важинское  
 Номер квартала 20 Номер выдела выд. 4-17,6 га;  
 Главная порода сосна, ель с ЗКС  
 Вид культур сплошные  
(сплошные, частичные, подпологовые, реконструкция)  
 Арендатор лесного участка ООО "Метса Форест Подпорожье"  
(наименование, № договора аренды/декларация, дата)  
Договор аренды № 2-2008-12-46-3 от 08 декабря 2008 г.  
 Площадь участка 19,6 га  
 План участка, масштаб 1:10000

Условные обозначения:

- Эксплуатационный участок
- Дорога
- Кл. объект
- Е.З.

### Основной полигон

№№	Азимуты	Длина, м
0 - 1	79°	650
1 - 2	347°	1000
2 - 3	72°	199
3 - 4	167°	637
4 - 5	257°	65
5 - 6	167°	70

л/к **17,6** га  
 Е.З. **0,9** га  
 дорога **0,4** га  
 кл. объект **0,7** га

6 - 7	101°	73
7 - 8	167°	285
8 - 1	259°	200

Площадь, га: 0.4  
 Тип: Кл. объект

№№	Азимуты	Длина, м
0'''' -	166°	181
1'''' -		
1'''' -	73°	50
2'''' -		
2'''' -	165°	50
3'''' -		
3'''' -	259°	28
4'''' -		
4'''' -	166°	52
5'''' -		
5'''' -	256°	27
6'''' -		
6'''' -	348°	98
1'''' -		

Площадь, га: 0.3  
 Тип: Кл. объект

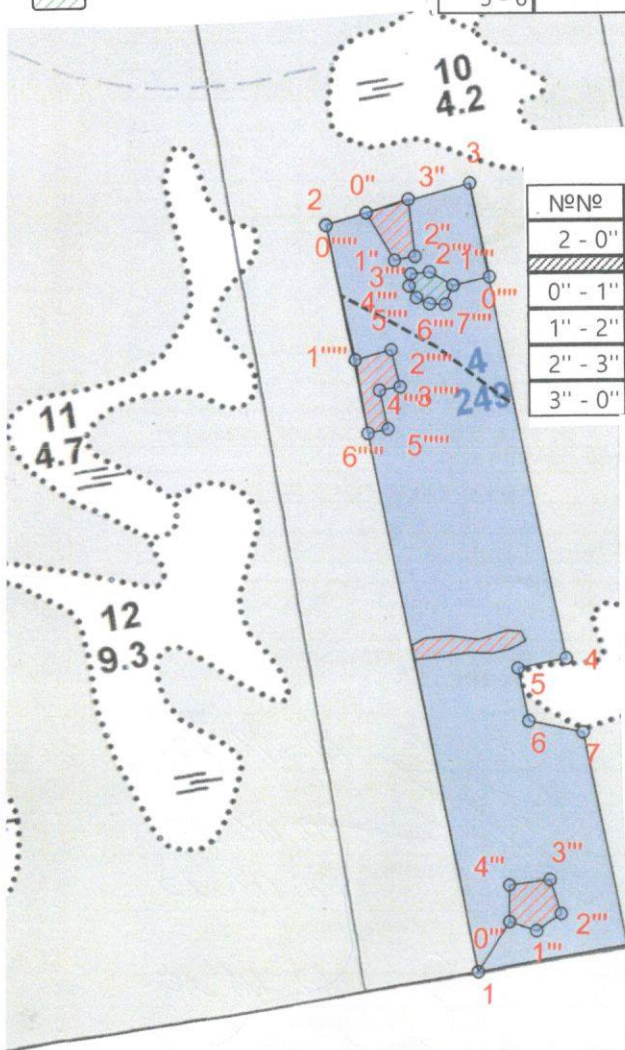
№№	Азимуты	Длина, м
2 - 0''	72°	56
0'' - 1''	147°	73
1'' - 2''	78°	28
2'' - 3''	352°	76
3'' - 0''	251°	59

Площадь, га: 0.2  
 Тип: Е.З.

№№	Азимуты	Длина, м
3 - 0''''	166°	126
0'''' -	255°	51
1'''' -		
1'''' -	299°	35
2'''' -		
2'''' -	262°	25
3'''' -		
3'''' -	187°	16
4'''' -		
4'''' -	146°	18
5'''' -		
5'''' -	114°	19
6'''' -		
6'''' -	91°	21
7'''' -		
7'''' -	20°	27
1'''' -		

Площадь, га: 0.4  
 Тип: Кл. объект

№№	Азимуты	Длина, м
1 - 0'''	32°	78
0''' - 1'''	108°	38
1''' - 2'''	54°	39
2''' - 3'''	340°	47
3''' - 4'''	262°	54
4''' - 0'''	178°	48



1. Категория лесокультурной площади: вырубка, 2019 г. состояние очистки проведена в соответствии с технологической картой разработки лесосек  
кол-во пней (валунов) на 1 га 850 шт., гарь г.; редина, пустырь, прогалина и т.д.

2. Рельеф почвы, механический состав, степень влажности рельеф равнинный, суглинок, в низких местах с повышенным накоплением влаги

3. Напочвенный покров (важнейшие растения-индикаторы) моховой (травяной) черника

4. Тип леса (тип вырубки), тип лесорастительных условий ЧВ ВЗ

5. Наличие естественного возобновления (по породам), тыс. шт./га не имеется размещение, средняя высота, м

6. Заражённость почвы вредителями, вид, в связи с отсутствием признаков заселения вредных организмов, обследование на лесном участке не проводилось

7. Состав, возраст, полнота, класс бонитета реконструируемого насаждения -

8. Способ реконструкции: ширина и направление коридоров, кулис, размеры окон, площадь расчищенных коридоров от общей площади реконструируемого участка (в %) -

9. Сроки и виды подготовки площади, применяемые машины и орудия лето 2020 года экскаватором

10. Способы и время обработки почвы, применяемые машины и орудия экскаватором площадками с микроповышением

11. Размещение и размеры площадок, террас, полос, борозд на площади и их направление площадки 40X50 см, высота микроповышения 20 см

12. Метод и способ создания культур (посадка сеянцами, саженцами, посев рядовой, строчно-луночный, комбинированный, ручной, механизированный) посадка с использованием посадочной трубы сосны, ели с ЗКС (применяемые машины и орудия)

13. Количество посадочных (посевных) мест на 1 га, тыс. шт./га 2,0 тыс. шт.

14. Размещение посадочных (посевных) мест, расстояние между рядами (площадками) 2,0 м, в рядах (площадках) 2,0 м

15. Схема смешения пород Е-С-Е-С С-60%; Е-40%

16. Потребность в посадочном (посевном) материале 2,0 тыс шт /га и на всю площадь по породам 35,2 тыс .шт

17. Характеристика посадочного (посевного) материала по породам: возраст сеянцев, саженцев класс качества семян, их происхождение сеянцы сосны, ели с ЗКС , паспорт № ; паспорт №

18. Способ подготовки семян к посеву -

19. Виды и способы агротехнических уходов, их кратность: ручная оправка от завала травой и и почвой, выжимание морозом-однократно; дополнение лесных культур- однократно

20. Виды и способы лесоводственных уходов, их кратность: уничтожение травянистой и и древесной растительности в рядах-однократно-двукратно

21. Противопожарные и защитные мероприятия, протяженность, ширина минполос -

22. Намечаемый год перевода культур в лесопокрытую площадь 2029 год

23. Показатели оценки восстанавливаемых лесов для признания работ по лесовосстановлению завершёнными (возраст, количество деревьев главных лесных пород, средняя высота в соответствии с приложением 3 Правил лесовосстановления)

Составил: Дмитриева Е.Г. (подпись, число) 10.08.20  
Вед. специалист л/х (фамилия, имя, отчество)

Лесничий Важинского участкового лесничества Афонин В.В. (подпись, число) 10.08.20

Проверил: Туркина О.Н. (подпись, число) 10.08.20  
Инж. по л/восст. (фамилия, имя, отчество)

Согласовано с внесением следующих изменений Гнутов А.С. (подпись, число) 10.08.20  
Гл. лесничий: (фамилия, имя, отчество)

*По факту создания и/или укладки к. 17, 21*