

УТВЕРЖДАЮ:

Должность Председатель комитета
по природным ресурсам Ленинградской области
Ф.И.О. Немчинов И.А.

Дата 04.08.2020

Акт
лесопатологического обследования № Дым. 15/20
лесных насаждений Северо-западного лесничества
Ленинградской области

Способ лесопатологического обследования: Визуальное
Инструментальное V

Место проведения:

| Участковое лесничество | Урочище (дача) | Квартал (кварталы) | Выдел (выделы) | Площадь, га |
|---------------------------|----------------|-----------------------|----------------|-------------|
| Дымовское | - | 256 | 12(1) | 3,3(3,1) |

Лесопатологическое обследование проведено на общей площади 3,1 га.

2. Инструментальное обследование лесного участка.

Уч. лесничество: Дымовское, участок: - Кв. 256 вид. 12 ЛП выдел: 1.

2.1. Фактическая таксационная характеристика лесного насаждения не соответствует таксационному описанию. Причины несоответствия:

Изменение санитарного и лесопатологического состояния, ошибка при лесоустройстве.

Ведомость лесных участков с выявленными несоответствиями таксационным описаниям приведена в приложении 1 к данному Акту.

2.2. Состояние насаждений: с утраченной устойчивостью.

Причины повреждения: повреждение (заселено или отработано) короедом-типографом (код 343), воздействия сильных ветров прошлых лет, повлекшие наклон более 10°, изгиб или вывал деревьев (код 821), воздействия шквалистых и ураганных ветров прошлых лет, повлекшие слом стволов деревьев (код 822), переувлажнение почвы под воздействием почвенно-климатических факторов (код 812). Данные причины определены по следующим признакам: отработано >3/4 окр.ствола под кроной (код 614). (код 139), механические повреждения слом ствола под кроной пр. лет (код 218), усыхание от 1/2 до 3/4 ветвей в кроне прошлых лет (код 113), усыхание < 1/4 ветвей в кроне прошлых лет (код 111), усыхание от 1/4 до 1/2 ветвей в кроне прошлых лет (код 112).

Заселено (отработано) стволовыми вредителями:

| Вид вредителя | Порода | Встречаемость (% заселенных деревьев) | Степень заселения лесного насаждения (слабая, средняя, сильная) |
|-----------------|--------|---------------------------------------|---|
| короед-типограф | Е | 0 (отработано 38,3) | - |
| - | - | - | - |
| - | - | - | - |
| - | - | - | - |
| - | - | - | - |
| - | - | - | - |

Повреждено огнем:

| Вид пожара | Порода | Состояние корневых лап | | Состояние корневой шейки | | Подсушивание луба | |
|------------|--------|-----------------------------------|--|--|--|--|--|
| | | процент поврежденных огнем корней | процент деревьев с данным повреждением | ожог корневой шейки по окружности (1/4; 2/4; 3/4; более 3/4) | процент деревьев с данным повреждением | по окружности (1/4; 2/4; 3/4; более 3/4) | процент деревьев с данным повреждением |
| - | - | - | - | - | - | - | - |
| | - | - | - | - | - | - | - |
| | - | - | - | - | - | - | - |
| | - | - | - | - | - | - | - |
| | - | - | - | - | - | - | - |
| | - | - | - | - | - | - | - |
| | - | - | - | - | - | - | - |
| | - | - | - | - | - | - | - |

Поражено болезнями:

| Вид болезни | Порода | Встречаемость (% пораженных деревьев) | Степень поражения лесного насаждения (слабая, средняя, сильная) |
|-------------|--------|---------------------------------------|---|
| - | - | - | - |
| - | - | - | - |

2.3. Выборке подлежит 95,3 % деревьев по запасу,

в том числе:

ослабленных 0 %,

сильно ослабленных 0 %,

усыхающих 5,9 %, причины назначения: Переувлажнение почвы под воздействием почвенно-климатических факторов;

свежего сухостоя 0 %,

свежего ветровала 0 %,

свежего бурелома 0 %,

старого сухостоя 37,7 %,

старого ветровала 27,1 %,

старого бурелома 24,6 %,

аварийных 0 %.

2.4. Полнота лесного насаждения после уборки деревьев, подлежащих рубке, составит 0.

Критическая полнота для данной категории лесных насаждений составляет 0,3.

ЗАКЛЮЧЕНИЕ

С целью предотвращения негативных процессов или снижения ущерба от их воздействия назначено:

| Участковое лесничество | Урочище (дача) | Квартал | Выдел | Площадь выдела, га | Вид мероприятия | Площадь мероприятия, га | Порода | Выбираемый запас на выдел, куб. м | Крайние сроки проведения |
|------------------------|----------------|---------|-------|--------------------|-----------------|-------------------------|--------|-----------------------------------|--------------------------|
| Дымовское | - | 256 | 12 | 3,3 | СРС | 3,1 | Е | 450 | 2022 год |

Ведомость перечета деревьев, назначенных в рубку, и абрис лесного участка прилагаются (приложение 2 и 3 к данному акту).

Меры по обеспечению возобновления: лесные культуры, сохранение подроста.

Мероприятия, необходимые для предупреждения повреждения или поражения смежных насаждений: своевременное проведение проектируемых мероприятий, надзор за санитарным и лесопатологическим состоянием.

Сведения для расчета степени повреждения:

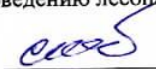
год образования старого сухостоя: 2016 - 2018

основная причина повреждения древесины: Вторичные стволовые вредители и сапрофитные гнили

Дата проведения обследований: 10.07.2019__ года.

Исполнитель работ по проведению лесопатологического обследования:

Поздняков С. М.



Ведомость
лесных участков с выявленными несоответствиями таксационным описаниям

| Источники данных | № для проведения лесосурьезства | Номер квартала | Номер выдела | Площадь выдела, га | Лесное назначение лесов | Категория защитных лесов | Номер лесонадзорного выдела | Площадь лесонадзорного выдела | Таксационная характеристика | | | | | | | | | | Заложено пробных площадей | |
|------------------|---------------------------------|----------------|--------------|--------------------|-------------------------|--|-----------------------------|-------------------------------|---|--------|--------------|-------------------|---------------------|----------|-------------------|-----------|---------|------------------|---------------------------|-------------------|
| | | | | | | | | | состав | порода | возраст, лет | средняя высота, м | средний диаметр, см | тип леса | тип условий место | плотность | бонитет | запас, куб. м/га | количество, шт. | общая площадь, га |
| ТО | 2015 | 256 | 12 | 3,3 | Защитные | Защитные полосы, расположенные вдоль водных объектов | - | - | Потбиш. Насажение 7Е1С1Б1Ос Единичные деревья 5Е1С4Б1Ос | Ель | 90 | 18 | 18 | ЧВ | ВЗ | - | 4 | 250 (250) | 6 | 0,24 |
| Ф | | 256 | 12 | 3,3 | Защитные | Защитные полосы, расположенные вдоль водных объектов | 1 | 3,1 | 10Е+Б | Ель | 90 | 18 | 18 | ЧВ | ВЗ | 0,5 | 4 | 15 (145) | 6 | 0,24 |

Примечание:
ТО - таксационные описания
Ф - фактическая характеристика лесного насаждения
Дата проведения обследования: 10.07.2019 года.
Исполнитель работ по проведению лесонадзорного обследования:

Поздняков С. М. 

Результаты проведения лесопатологического обследования
лесных насаждений за 10.07. 2019 __ года.
Субъект Российской Федерации: Ленинградская область. Лесничество (лесопарк): Северо-западное.
Участковое лесничество: Дымовское. Урочище (лесная дача): -.

| Номер квартала | Номер выдела | Площадь выдела, га | Защитные | Запретные полосы, расположенные вдоль водных объектов | Категория защитных лесов | Целевое назначение лесов | Номер лесопользовательского выдела | Площадь лесопользовательского выдела, га | Таксационная характеристика лесного насаждения | | | | | | | | Число деревьев на посе, шт. | Распределение деревьев по категориям состояния, % от запаса | | | | | | | | | | | | Признаки повреждения деревьев | | | | Доля поврежденных деревьев, % | Причина ослабления, повреждения | Подожки рубке, % | СРС | 3,1 | |
|----------------|--------------|--------------------|----------|---|--------------------------|--------------------------|------------------------------------|--|--|--------|---------|-------------------|---------------------|----------|---------|---------|-----------------------------|---|--------------------------|-------------|--------------------|-----------|-----------------|-----------------|-----------------|-----------------|----------------|---------------------------------|---------------------------------|-------------------------------|---------------------|------|----|-------------------------------|---------------------------------|------------------|-----|-----|--|
| | | | | | | | | | состав | порода | возраст | средняя высота, м | средний диаметр, см | тип леса | полнота | бонитет | | запас, куб. м/га | без признаков ослабления | ослабленные | сильно ослабленные | усыхающие | свежий сухостой | старый сухостой | свежий ветровал | старый ветровал | свежий бурелом | старый бурелом | аварийные деревья | | | | | | | | | | |
| 1 | 2 | 3 | 4 | 5 | 6 | 7 | 8 | 9 | 10 | 11 | 12 | 13 | 14 | 15 | 16 | 17 | 18 | 19 | 20 | 21 | 22 | 23 | 24 | 25 | 26 | 27 | 28 | 29 | 30 | 31 | 32 | 33 | 34 | | | | | | |
| 256 | 12 | 3,3 | Защитные | Запретные полосы, расположенные вдоль водных объектов | 1 | 3,1 | 10Е+Б* | | | | | | | | 123 | | | 2,5 | 2,2 | 5,9 | | 37,7 | | | 27,1 | | 24,6 | | 614,139, 218,113, 111,112 | 100,0 | 343,821, 822,812 | 95,3 | | | | | | | |
| | | | | | | | | | | | | | | | | | | | | | | | | | | | | | | | | | | | | | | | |
| | | | | | | | | | | | | | | | | | | | | | | | | | | | | | | | | | | | | | | | |
| | | | | | | | | | | | | | | | | | | | | | | | | | | | | | | | | | | | | | | | |
| | | | | | | | | Б | 80 | 19 | 20 | - | - | - | - | 2 | | 100,0 | | 6,0 | 38,3 | | | 27,5 | | 25,0 | | 614,139, 218,113, 112,111 | 100,0 | 343,821, 822,812 | 95,3 | | | | | | | | |
| | | | | | | | | Е | 90 | 18 | 18 | - | - | - | - | 121 | | 0,9 | 2,3 | | | | | | | | | | | | | | | | | | | | |

Показатели, не соответствующие таксационному описанию отмечаются **; Расшифровка кодов причин и признаков указана в акте.
Исполнитель работ по проведению лесопатологического обследования:

Подписан С. М.

Дата составления документа: 21.07.2020 года. Телефон: 89213233776.

Ведомость перечета деревьев назначенных в рубку

ВРЕМЕННАЯ ПРОБНАЯ ПЛОЩАДЬ № __1__

Субъект Российской Федерации: Ленинградская область.

Лесничество (лесопарк): Северо-западное. Квартал: 256. Выдел: 12 Лп. Выд. 1.

Площадь: 3,3 га., Площадь мероприятия: 3,1 га.

Номер очага вредных организмов: б/н. Размер пробной площади: 0,24 га.

Таксационная характеристика:

тип леса: ЧВ; состав: 10Е+Б; возраст: 90 лет; бонитет: 4.

полнота: 0,5; запас на га: 145; возобновление: редкое, состав: 10Е, 1 тыс.шт. на га.

Время и причина ослабления лесного насаждения:

Причины повреждения: повреждение (заселено или отработано) короедом-типографом (код 343), воздействия сильных ветров прошлых лет, повлекшие наклон более 10°, изгиб или вывал деревьев (код 821), воздействия шквалистых и ураганных ветров прошлых лет, повлекшие слом стволов деревьев (код 822), переувлажнение почвы под воздействием почвенно-климатических факторов (код 812). Данные причины определены по следующим признакам: отработано >3/4 окр.ствола под кроной (код 614). (код 139), механические повреждения слом ствола под кроной пр. лет (код 218), усыхание от 1/2 до 3/4 ветвей в кроне прошлых лет (код 113), усыхание < 1/4 ветвей в кроне прошлых лет (код 111), усыхание от 1/4 до 1/2 ветвей в кроне прошлых лет (код 112).

Тип очага вредных организмов: -.

Фаза развития очага вредных организмов: -.

Состояние лесного насаждения, намечаемые мероприятия:

Состояние насаждений: с утраченной устойчивостью. СКС насаждения 5,72.

Намечаемое мероприятие: СРС.

Исполнитель работ по проведению лесопатологического обследования:

Поздняков С. М.



Дата составления документа: 21.07.2020 года. Телефон: 89213233776.

| | | | | | | | | | | | | | | | | | | | |
|--------------------|--|-------------------|-------|-------|---|----|---|----|----|--------|-------------------|----|----|-------------------|----|----|------------------------------------|------|-------------------------------|
| Порода: | Е | СКС породы: 5,77. | | | | | | | | | | | | | | | Всего деревьев по ступеням толшины | | |
| Ступени толшины см | Количество деревьев по категориям состояния, шт. | | | | | | | | | | | | | | | | | шт. | в том числе подлежат рубке, % |
| | I | II | III | IV | | V | | VI | | | ветровал, бурелом | | | аварийные деревья | | | | | |
| | | | | НЗ | З | НЗ | З | НЗ | З | О | НЗ | З | О | НЗ | З | О | | | |
| 1 | 2 | 3 | 4 | 5 | 6 | 7 | 8 | 9 | 10 | 11 | 12 | 13 | 14 | 15 | 16 | 17 | 18 | 19 | |
| 12 | | | | 1 | | | | | | 52 | | | | | | | 53 | 43,8 | |
| 16 | | | 1 | 11 | | | | | | 5 | 14 | | | | | | 31 | 24,8 | |
| 20 | | 1 | 2 | | | | | | | | | | | | | | 3 | | |
| 24 | | | | | | | | | | 4 | 6 | | | | | | 10 | 8,3 | |
| 28 | | | | | | | | | | 4 | 10 | | | | | | 14 | 11,6 | |
| 32 | | | | | | | | | | 4 | 4 | | | | | | 8 | 6,6 | |
| 40 | | | | | | | | | | | 2 | | | | | | 2 | 1,6 | |
| - | | | | | | | | | | | | | | | | | | | |
| - | | | | | | | | | | | | | | | | | | | |
| - | | | | | | | | | | | | | | | | | | | |
| итого, шт | | 1 | 3 | 12 | | | | | | 69 | 36 | | | | | | 121 | | |
| итого, % | | 0,8 | 2,5 | 9,9 | | | | | | 57,0 | 29,8 | | | | | | | 96,7 | |
| итого, куб м. | | 0,300 | 0,780 | 2,064 | | | | | | 13,148 | 18,000 | | | | | | 34,292 | | |
| итого, т/г % | | 0,9 | 2,3 | 6,0 | | | | | | 38,3 | 52,5 | | | | | | | 96,8 | |

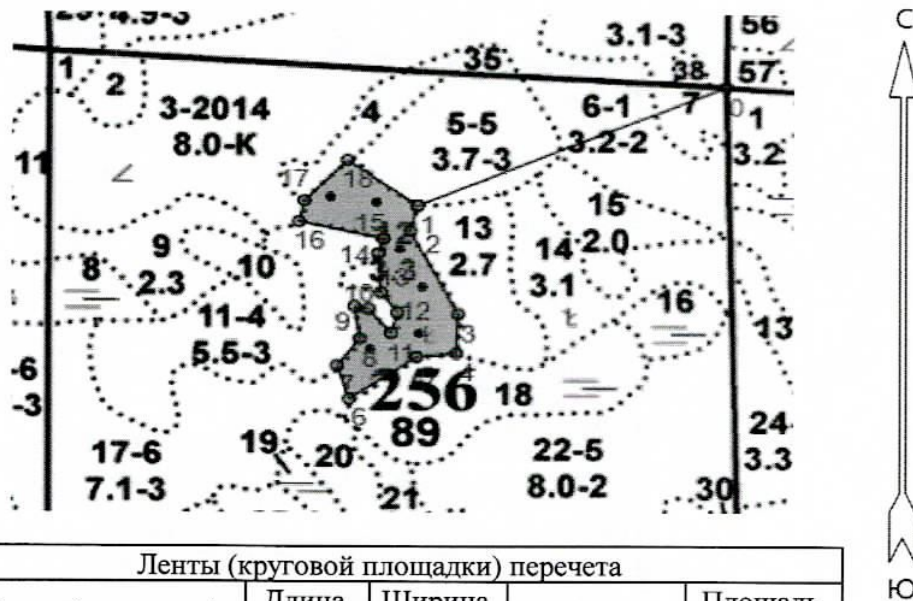
[illegible]

Приложение 3
к акту лесопатологического обследования № Дым. 15/20_

Абрис участка

Северо-Западное лесничество Дымовское участковое лесничество кв.256 выд.12 Лп. Выд. 1
площадь 3,1 га.

Масштаб 1:10000



| N выдела | Ленты (круговой площадки) перечета | | | | |
|----------|------------------------------------|----------|-----------|-----------|-------------|
| | № Ленты (площадки) | Длина, м | Ширина, м | Радиус, м | Площадь, га |
| 12(1) | 1 | - | - | 11,3 | 0,04 |
| | 2 | - | - | 11,3 | 0,04 |
| | 3 | - | - | 11,3 | 0,04 |
| | 4 | - | - | 11,3 | 0,04 |
| | 5 | - | - | 11,3 | 0,04 |
| | 6 | - | - | 11,3 | 0,04 |

Условные обозначения: ● - размерная пробная площадь
 Сплошная санитарная рубка

Исполнитель работ по проведению лесопатологического обследования:

Поздняков С. М.

Дата составления документа: 21.07.2020 года. Телефон: 89213233776.

Окончание приложения 3

к акту лесопатологического обследования № Дым. 15/20

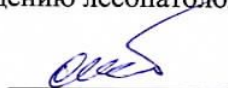
Северо-Западное лесничество Дымовское участковое лесничество кв.256 выд.12 Лп.

Выд. 1 площадь 3,1 га.

| Номера точек | Координаты | Румбы линий | Длина, м |
|--------------|-------------------------|-------------|----------|
| 0->1 | 61.14966542/29.25049566 | ЮЗ 66° | 440.0 |
| 1->2 | 61.14802733/29.24304228 | ЮЗ 19° | 43.0 |
| 2->3 | 61.14766331/29.24277609 | ЮВ 27° | 139.7 |
| 3->4 | 61.14654983/29.24397395 | ЮЗ 2° | 59.6 |
| 4->5 | 61.14601451/29.24392959 | ЮЗ 84° | 52.8 |
| 5->6 | 61.14596098/29.24295355 | ЮЗ 54° | 109.2 |
| 6->7 | 61.14538283/29.24131203 | СЗ 17° | 53.5 |
| 7->8 | 61.14584321/29.24102365 | СВ 36° | 50.3 |
| 8->9 | 61.14620723/29.24157822 | СЗ 8° | 49.4 |
| 9->10 | 61.14664619/29.24144512 | ЮВ 79° | 19.4 |
| 10->11 | 61.14661407/29.24180005 | ЮВ 38° | 46.7 |
| 11->12 | 61.14628217/29.24233243 | СВ 15° | 32.1 |
| 12->13 | 61.14656054/29.24248771 | СЗ 23° | 39.0 |
| 13->14 | 61.14688174/29.24219934 | СЗ 86° | 62.2 |
| 14->15 | 61.14741706/29.24206624 | СВ 8° | 18.0 |
| 15->16 | 61.14757766/29.24211106 | СЗ 77° | 107.8 |
| 16->17 | 61.14780249/29.24015853 | СВ 4° | 35.8 |
| 17->18 | 61.14812368/29.24020289 | СВ 47° | 83.5 |
| 18->1 | 61.14863759/29.24133421 | ЮВ 53° | 114.2 |

Исполнитель работ по проведению лесопатологического обследования:

Поздняков С. М.



Дата составления документа: 21.07.2020 года. Телефон: 89213233776.