

УТВЕРЖДАЮ:

Должность Председатель комитета
по природным ресурсам Ленинградской области
Ф.И.О. Немчинов П.А.

Дата 04.08.2020

Акт
лесопатологического обследования № Дым. 18/20
лесных насаждений Северо-западного лесничества
Ленинградской области

Способ лесопатологического обследования: Визуальное
Инструментальное V

Место проведения:

Участковое лесничество	Урочище (дача)	Квартал (кварталы)	Выдел (выделы)	Площадь, га
Дымовское	-	256	17(1)	7,1(6,4)

Лесопатологическое обследование проведено на общей площади 6,4 га.

2. Инструментальное обследование лесного участка.

Уч. лесничество: Дымовское, участок: - Кв. 256 вид. 17 ЛП выдел: 1.

2.1. Фактическая таксационная характеристика лесного насаждения не соответствует таксационному описанию. Причины несоответствия:

Изменение санитарного и лесопатологического состояния, ошибка при лесоустройстве.

Ведомость лесных участков с выявленными несоответствиями таксационным описаниям приведена в приложении 1 к данному Акту.

2.2. Состояние насаждений: с нарушенной устойчивостью.

Причины повреждения: погодные условия (код 820), повреждение (заселено или отработано) короедом-типографом (код 343), воздействия сильных ветров прошлых лет, повлекшие наклон более 10°, изгиб или вывал деревьев (код 821), воздействия шквалистых и ураганных ветров прошлых лет, повлекшие слом стволов деревьев (код 822), трутовик ложный осиновый (код 358), чага, трутовик скошенный (код 363). Данные причины определены по следующим признакам: отработано >3/4 окр.ствола под кроной (код 614), усыхание < 1/4 ветвей в кроне прошлых лет (код 111), (код 139), механические повреждения слом ствола под кроной пр. лет (код 218), усыхание от 1/2 до 3/4 ветвей в кроне прошлых лет (код 113), усыхание от 1/4 до 1/2 ветвей в кроне прошлых лет (код 112), наличие плодовых тел на стволе (код 801).

Заселено (отработано) стволовыми вредителями:

Вид вредителя	Порода	Встречаемость (% заселенных деревьев)	Степень заселения лесного насаждения (слабая, средняя, сильная)
короед-типограф	Е	0 (отработано 33,4)	-
-	-	-	-
-	-	-	-
-	-	-	-
-	-	-	-
-	-	-	-

Повреждено огнем:

Вид пожара	Порода	Состояние корневых лап		Состояние корневой шейки		Подсушивание луба	
		процент поврежденных огнем корней	процент деревьев с данным повреждением	ожог корневой шейки по окружности (1/4; 2/4; 3/4; более 3/4)	процент деревьев с данным повреждением	по окружности (1/4; 2/4; 3/4; более 3/4)	процент деревьев с данным повреждением
-	-	-	-	-	-	-	-
	-	-	-	-	-	-	-
	-	-	-	-	-	-	-
	-	-	-	-	-	-	-
	-	-	-	-	-	-	-
	-	-	-	-	-	-	-
	-	-	-	-	-	-	-

Поражено болезнями:

Вид болезни	Порода	Встречаемость (% пораженных деревьев)	Степень поражения лесного насаждения (слабая, средняя, сильная)
трутовик ложный осиновый	Ос	4,46	единичная
чага	Б	2,28	единичная
-	-	-	-

2.3. Выборке подлежит 58,7 % деревьев по запасу,

в том числе:

ослабленных 0 %,

сильно ослабленных 4,5 %, причины назначения: Трутовик ложный осиновый;

усыхающих 7,3 %, причины назначения: Погодные условия;

свежего сухостоя 0 %,

свежего ветровала 0 %,

свежего бурелома 0 %,

старого сухостоя 31,2 %,

старого ветровала 8,2 %,

старого бурелома 7,5 %,

аварийных 0 %.

2.4. Полнота лесного насаждения после уборки деревьев, подлежащих рубке, составит 0,1.

Критическая полнота для данной категории лесных насаждений составляет 0,3.

ЗАКЛЮЧЕНИЕ

С целью предотвращения негативных процессов или снижения ущерба от их воздействия назначено:

Участковое лесничество	Урочище (дача)	Квартал	Выдел	Площадь выдела, га	Вид мероприятия	Площадь мероприятия, га	Порода	Выбрасываемый запас на выдел, куб. м	Крайние сроки проведения
Дымовское	-	256	17	7,1	СРС	6,4	Е	915	2022 год

Ведомость перечета деревьев, назначенных в рубку, и абрис лесного участка прилагаются (приложение 2 и 3 к данному акту).

Меры по обеспечению возобновления: лесные культуры , сохранение подроста.

Мероприятия, необходимые для предупреждения повреждения или поражения смежных насаждений: своевременное проведение проектируемых мероприятий, надзор за санитарным и лесопатологическим состоянием.

Сведения для расчета степени повреждения:

год образования старого сухостоя: 2016 - 2018

основная причина повреждения древесины: Вторичные стволовые вредители и сапрофитные гнили

Дата проведения обследований: 10.07. 2019_ года.

Исполнитель работ по проведению лесопатологического обследования:

Поздняков С. М.



Ведомость
лесных участков с выявленными несоответствиями таксационным описаниям

Источник данных	Год проведения лесосурейства	Номер квартала	Номер выдела	Площадь выдела, га	Целевое назначение лесов	Категория защитных лесов	Номер лесопатологического выдела	Площадь лесопатологического выдела, га	Таксационная характеристика										Заложено пробных площадей		
									состав	порода	возраст, лет	средняя высота, м	средний диаметр, см	тип леса	тип условий место	плотность	бонитет	запас, куб. м/га	количество, шт.	общая площадь, га	
ТО	2015	256	17	7,1	Защитные	Защитные полосы, расположенные вдоль водных объектов	-	-	5Е3Е2Б+Ос Потлиб. Часть древостоя 6Е2Е2Б+Ос	Ель	110	24	28	28	ЧС	В2	0,4	3	164 (284)		
Ф		256	17	7,1	Защитные	Защитные полосы, расположенные вдоль водных объектов	1	6,4	10Е+Ос+Б	Ель	110	23	26	26	ЧС	В2	0,3	3	76 (143)	14	1,4

Примечание:

ТО - таксационные описания

Ф - фактическая характеристика лесного насаждения

Дата проведения обследований: 10.07. 2019 года.

Исполнитель работ по проведению лесопатологического обследования:

Поздняков С. М.



Результаты проведения лесопатологического обследования
лесных насаждений за 10.07. 2019 __ года.
Субъект Российской Федерации: Ленинградская область. Лесничество (лесопарк): Северо-западное.
Участковое лесничество: Дымовское. Урочище (лесная дача): -.

256	17	7,1	Защитные	Защитные полосы, расположенные вдоль водных объектов	1	6,4	10Б+Ос+Б*										Число деревьев на проб., шт.	Распределение деревьев по категориям состояния, % от запаса											Признаки повреждения деревьев		Доля поврежденных деревьев, %	Причина ослабления, поврежденных	Подложка рубки, %	СРС		6,4
							состав	порода	возраст	средняя высота, м	средний диаметр, см	тип леса	полнота	бонитет	запас, куб. м/га	без признаков ослабления		ослабленные	сильно ослабленные	усыхающие	свежий сухостой	старый сухостой	свежий ветровал	старый ветровал	свежий бурелом	старый бурелом	аварийные деревья	вид	площадь, га							
1							8	9	10	11	12	13	14	15	16	17	18	19	20	21	22	23	24	25	26	27	28	29	30	31	32	33	34			
								Всего	110	23	26*	ЧС	0,3*	3	143*	320	6,1	25,7	14,0	7,3		31,2		8,2		7,5		614, 111, 139, 218, 113, 112, 801.	93,9	820, 343, 821, 822, 358, 363	58,7					
								Е	110	23	26	-	-	-	-	305	6,6	27,6	7,7	7,8		33,4		8,8		8,1		614, 111, 139, 218, 112, 801.	93,4	820, 343, 821, 822.	54,2					
								Ос	90	24	32	-	-	-	-	10		100,0									801.	100,0	358	4,5						
								Б	90	24	32	-	-	-	-	5		100,0									801.	100,0	363							
									-	-	-	-	-	-	-																					
									-	-	-	-	-	-	-																					
									-	-	-	-	-	-	-																					
									-	-	-	-	-	-	-																					
									-	-	-	-	-	-	-																					
									-	-	-	-	-	-	-																					
									-	-	-	-	-	-	-																					
									-	-	-	-	-	-	-																					
									-	-	-	-	-	-	-																					
									-	-	-	-	-	-	-																					
									-	-	-	-	-	-	-																					
									-	-	-	-	-	-	-																					
									-	-	-	-	-	-	-																					
									-	-	-	-	-	-	-																					
									-	-	-	-	-	-	-																					
									-	-	-	-	-	-	-																					
									-	-	-	-	-	-	-																					
									-	-	-	-	-	-	-																					
									-	-	-	-	-	-	-																					
									-	-	-	-	-	-	-																					
									-	-	-	-	-	-	-																					
									-	-	-	-	-	-	-																					
									-	-	-	-	-	-	-																					
									-	-	-	-	-	-	-																					
									-	-	-	-	-	-	-																					
									-	-	-	-	-	-	-																					
									-	-	-	-	-	-	-																					
									-	-	-	-	-	-	-																					
									-	-	-	-	-	-	-																					
									-	-	-	-	-	-	-																					
									-	-	-	-	-	-	-																					
									-	-	-	-	-	-	-																					
									-	-	-	-	-	-	-																					
									-	-	-	-	-	-	-																					
									-	-	-	-	-	-	-																					
									-	-	-	-	-	-	-																					
									-	-	-	-	-	-	-																					
									-	-	-	-	-	-	-																					
									-	-	-	-	-	-	-																					
									-	-	-	-	-	-	-																					
									-	-	-	-	-	-	-																					
									-	-	-	-	-	-	-																					
									-	-	-	-	-	-	-																					
									-	-	-	-	-	-	-																					
									-	-	-	-	-	-	-																					
									-	-	-	-	-	-	-																					
									-	-	-	-	-	-	-																					
									-	-	-	-	-	-	-																					
									-	-	-	-	-	-	-																					
									-	-	-	-	-	-	-																					
									-	-	-	-	-	-	-																					
									-	-	-	-	-	-	-																					
									-	-	-	-	-	-	-																					
									-	-	-	-	-	-	-																					
									-	-	-	-	-	-	-																					
									-	-	-	-	-	-	-																					
									-	-	-	-	-	-	-																					
									-	-	-	-	-	-	-																					
									-	-	-	-	-	-	-																					
									-	-	-	-	-	-	-																					
									-	-	-	-	-	-	-																					
									-	-	-	-	-	-	-																					
									-	-	-	-	-	-	-																					
									-	-	-	-	-	-	-																					
									-	-	-	-	-	-	-																					
									-	-	-	-	-	-	-																					
									-	-	-	-	-	-	-																					
									-	-	-	-	-	-	-																					
									-	-	-	-	-	-	-																					
									-	-	-	-	-	-	-																					
									-	-	-	-	-	-	-																					
									-	-	-	-	-	-	-																					
									-	-	-	-	-	-	-																					
									-	-	-	-	-	-	-												</									

Показатели, не соответствующие таксационному описанию отмечаются ***, Расшифровка кодов причин и признаков указана в акте.
Исполнитель работ по проведению лесопатологического обследования:

Поздняков С. М.

Дата составления документа: 20.07.2020 года. Телефон: 89213233776.

Ведомость перечета деревьев назначенных в рубку

ВРЕМЕННАЯ ПРОБНАЯ ПЛОЩАДЬ № __1__

Субъект Российской Федерации: Ленинградская область.

Лесничество (лесопарк): Северо-западное. Квартал: 256. Выдел: 17 Лп. Выд. 1.

Площадь: 7,1 га., Площадь мероприятия: 6,4 га.

Номер очага вредных организмов: б/н. Размер пробной площади: 1,4 га.

Таксационная характеристика:

тип леса: ЧС; состав: 10Е+Ос+Б; возраст: 110 лет; бонитет: 3.

полнота: 0,3; запас на га: 143; возобновление: редкое, состав: 10Е, 1 тыс.шт. на га.

Время и причина ослабления лесного насаждения:

Причины повреждения: погодные условия (код 820), повреждение (заселено или отработано) короедом-типографом (код 343), воздействия сильных ветров прошлых лет, повлекшие наклон более 10°, изгиб или вывал деревьев (код 821), воздействия шквалистых и ураганных ветров прошлых лет, повлекшие слом стволов деревьев (код 822), трутовик ложный осиновый (код 358), чага, трутовик скошенный (код 363). Данные причины определены по следующим признакам: отработано >3/4 окр.ствола под кроной (код 614), усыхание < 1/4 ветвей в кроне прошлых лет (код 111). (код 139), механические повреждения слом ствола под кроной пр. лет (код 218), усыхание от 1/2 до 3/4 ветвей в кроне прошлых лет (код 113), усыхание от 1/4 до 1/2 ветвей в кроне прошлых лет (код 112), наличие плодовых тел на стволе (код 801).

Тип очага вредных организмов: -.

Фаза развития очага вредных организмов: -.

Состояние лесного насаждения, намечаемые мероприятия:

Состояние насаждений: с нарушенной устойчивостью. СКС насаждения 4,10.

Намечаемое мероприятие: СРС.

Исполнитель работ по проведению лесопатологического обследования:

Поздняков С. М.



Дата составления документа: 20.07.2020 года. Телефон: 89213233776.

Степени толщины см	Количество деревьев по категориям состояния, шт.																	Всего деревьев по ступеням толщины	
	I	II	III	IV		V		VI			ветровал, бурелом			аварийные деревья			шт.	в том числе подлежат рубке, %	
				HЗ	З	HЗ	З	HЗ	З	О	HЗ	З	О	HЗ	З	О			
1	2	3	4	5	6	7	8	9	10	11	12	13	14	15	16	17	18	19	
12	5									15							20	4,9	
16	5									10	5						20	4,9	
20	10	15		15						20	15						75	16,5	
24	15	10								25	5						55	9,8	
28		15								25	10						50	11,5	
32		10	15	10						10	10						55	9,8	
36		10								10	5						25	4,9	
40		5															5		
-																			
-																			
итого, шт	35	65	15	25						115	50						305		
итого, %	11,5	21,3	4,9	8,2						37,7	16,4							62,3	
итого, куб. м.	12,205	51,400	14,400	14,550						62,215	31,350						186,120		
итого, мб. %	6,6	27,6	7,7	7,8						33,4	16,9							58,1	

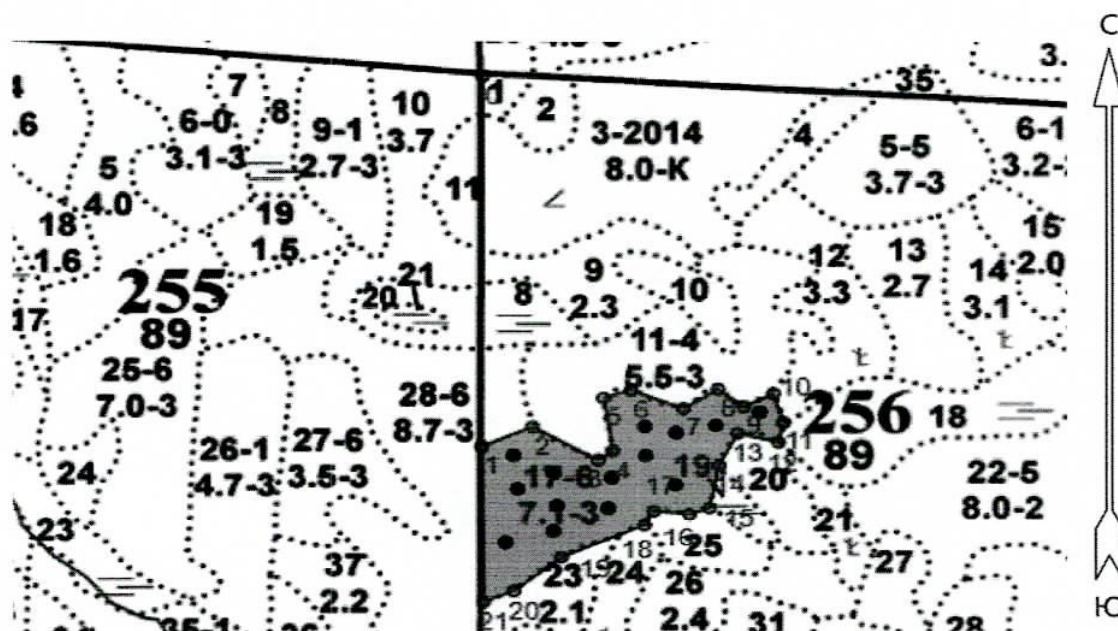
[illegible][illegible]

Приложение 3
к акту лесопатологического обследования № Дым. 18/20

Абрис участка

Северо-Западное лесничество Дымовское участковое лесничество кв.256 выд.17 Лп. Выд. 1
площадь 6,4 га.

Масштаб 1:10000



N выдела	Ленты (круговой площадки) перечета				
	№ Ленты (площадки)	Длина, м	Ширина, м	Радиус, м	Площадь, га
17(1)	1-14	-	-	17,8	1,40

Условные обозначения:

- - размерная пробная площадь
- Сплошная санитарная рубка

Исполнитель работ по проведению лесопатологического обследования:

Поздняков С. М.

Дата составления документа: 20.07.2020 года. Телефон: 89213233776.

Окончание приложения 3

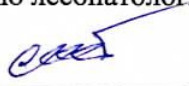
к акту лесопатологического обследования № Дым. 18/20

Северо-Западное лесничество Дымовское участковое лесничество кв.256 выд.17 Лп. Выд. 1
площадь 6,4 га.

Номера точек	Координаты	Румбы линий	Длина, м
0->1	61.15012466/29.23387382	ЮВ 0°.23'	558,3
1->2	61.14599536/29.23484675	СВ 65°.34'	73,5
2->3	61.14535671/29.23514793	ЮВ 59°.20'	99,6
3->4	61.14490051/29.23674269	СВ 51°.49'	23,9
4->5	61.14503307/29.23709195	СЗ 8°.32'	81,4
5->6	61.14575589/29.23686743	СВ 71°.32'	38,2
6->7	61.14586444/29.23754099	ЮВ 67°.39'	73,9
7->8	61.14561195/29.23881327	СВ 57°.04'	54,3
8->9	61.1458771/29.23966145	ЮВ 51°.22'	42,9
9->10	61.1456365/29.24028512	СВ 62°.37'	43,8
10->11	61.14581732/29.24100857	ЮВ 16°.32'	46,6
11->12	61.14541565/29.24125555	ЮЗ 12°.43'	30,5
12->13	61.14514837/29.24113068	СЗ 75°.30'	56,1
13->14	61.1452745/29.2401199	ЮЗ 26°.01'	54,5
14->15	61.14483425/29.2396747	ЮЗ 11°.07'	66,6
15->16	61.14424722/29.23943566	ЮЗ 70°.40'	28,2
16->17	61.1441635/29.23894124	СЗ 84°.18'	47,2
17->18	61.14420563/29.2380666	ЮЗ 31°.28'	24,6
18->19	61.14401695/29.23782744	ЮЗ 65°.43'	119,1
19->20	61.14357702/29.23580657	ЮЗ 51°.11'	80,9
20->21	61.14312124/29.23463309	ЮЗ 67°.47'	43,2
21->22	61.1429745/29.23388883	СВ 0°.19'	377,9
22->23	61.14312124/29.23463309	ЮЗ 67°.47'	43,2
23->1	61.1429745/29.23388883	СВ 0°.19'	377,9

Исполнитель работ по проведению лесопатологического обследования:

Поздняков С. М.



Дата составления документа: 20.07.2020 года. Телефон: 89213233776.