

УТВЕРЖДАЮ:

Должность Председатель комитета
по природным ресурсам Ленинградской области

Ф.И.О. Немчинов И.А.

Дата 04.08.2020

Акт
лесопатологического обследования № Дым. 19/20
лесных насаждений Северо-западного лесничества
Ленинградской области

Способ лесопатологического обследования: Визуальное
Инструментальное V

Место проведения:

Участковое лесничество	Урочище (дача)	Квартал (кварталы)	Выдел (выделы)	Площадь, га
Дымовское	-	256	21	0,8

Лесопатологическое обследование проведено на общей площади 0,8 га.

2. Инструментальное обследование лесного участка.

Уч. лесничество: Дымовское, участок: - Кв. 256 выд. 21 ЛП выдел: -.

2.1. Фактическая таксационная характеристика лесного насаждения не соответствует таксационному описанию. Причины несоответствия:

Изменение санитарного и лесопатологического состояния, ошибка при лесоустройстве.

Ведомость лесных участков с выявленными несоответствиями таксационным описаниям приведена в приложении 1 к данному Акту.

2.2. Состояние насаждений: с утраченной устойчивостью.



с нарушенной устойчивостью

Причины повреждения: повреждение (заселено или отработано) короедом-типографом (код 343), воздействия шквалистых и ураганных ветров прошлых лет, повлекшие слом стволов деревьев (код 822), воздействия сильных ветров прошлых лет, повлекшие наклон более 10°, изгиб или вывал деревьев (код 821), погодные условия (код 820), чага, трутовик скошенный (код 363). Данные причины определены по следующим признакам: отработано >3/4 окр.ствола под кроной (код 614), механические повреждения слом ствола под кроной пр. лет (код 218). (код 139), усыхание от 1/4 до 1/2 ветвей в кроне прошлых лет (код 112), наличие гнили (код 832), усыхание < 1/4 ветвей в кроне прошлых лет (код 111), наличие плодовых тел на стволе (код 801).

Заселено (отработано) стволовыми вредителями:

Вид вредителя	Порода	Встречаемость (% заселенных деревьев)	Степень заселения лесного насаждения (слабая, средняя, сильная)
короед-типограф	Е	0 (отработано 38)	-
-	-	-	-
-	-	-	-
-	-	-	-
-	-	-	-
-	-	-	-

Повреждено огнем:

Вид пожара	Порода	Состояние корневых лап		Состояние корневой шейки		Подсушивание луба	
		процент поврежденных огнем корней	процент деревьев с данным повреждением	ожог корневой шейки по окружности (1/4; 2/4; 3/4; более 3/4)	процент деревьев с данным повреждением	по окружности (1/4; 2/4; 3/4; более 3/4)	процент деревьев с данным повреждением
-	-	-	-	-	-	-	-
	-	-	-	-	-	-	-
	-	-	-	-	-	-	-
	-	-	-	-	-	-	-
	-	-	-	-	-	-	-
	-	-	-	-	-	-	-
	-	-	-	-	-	-	-
	-	-	-	-	-	-	-

Поражено болезнями:

Вид болезни	Порода	Встречаемость (% пораженных деревьев)	Степень поражения лесного насаждения (слабая, средняя, сильная)
чага	Б	0,75	единичная
-	-	-	-

2.3. Выборке подлежит 85 % деревьев по запасу,
в том числе:

ослабленных 0 %,
сильно ослабленных 0 %,
усыхающих 0 %,
свежего сухостоя 0 %,
свежего ветровала 0 %,
свежего бурелома 0 %,
старого сухостоя 38,2 %,
старого ветровала 18,7 %,
старого бурелома 28,1 %,
аварийных 0 %.

2.4. Полнота лесного насаждения после уборки деревьев, подлежащих рубке, составит 0,1.
Критическая полнота для данной категории лесных насаждений составляет 0,3.

ЗАКЛЮЧЕНИЕ

С целью предотвращения негативных процессов или снижения ущерба от их воздействия
назначено:

Участковое лесничество	Урочище (дача)	Квартал	Выдел	Площадь выдела, га	Вид мероприятия	Площадь мероприятия, га	Порода	Выбираемый запас на выдел, куб. м	Крайние сроки проведения
Дымовское	-	256	21	0,8	СРС	0,8	Е	131	2022 год

Ведомость перечета деревьев, назначенных в рубку, и абрис лесного участка
прилагаются (приложение 2 и 3 к данному акту).

Меры по обеспечению возобновления: лесные культуры, сохранение подроста.

Мероприятия, необходимые для предупреждения повреждения или поражения смежных
насаждений: своевременное проведение проектируемых мероприятий,
надзор за санитарным и лесопатологическим состоянием.

Сведения для расчета степени повреждения:

год образования старого сухостоя: 2016-2018 г.

основная причина повреждения древесины: вторичные стволовые вредители и сапрофитные гнили

Дата проведения обследований: 10.07. 2019__ года.


Исполнитель работ по проведению лесопатологического обследования:

Поздняков С. М.



Ведомость
лесных участков с выделенными несоответствиями таксационным описаниям

Источник данных	Год проведения лесопроизводства	Номер квартала	Номер выдела	Площадь выдела, га	Целевое назначение лесов	Категория защитных лесов	Номер лесопатологического выдела	Площадь лесопатологического выдела	Таксационная характеристика										Заложено пробных площадей	
									состав	порода	возраст, лет	средняя высота, м	средний диаметр, см	тип леса	тип условий место	полнота	бонитет	запас, куб. м/га	количество, шт.	общая площадь, га
ТО	2015	256	21	0,8	Защитные	Защитные полосы, расположенные вдоль водных объектов	-	-	Погибшие насаждения 6ЕЗС1Б Единичные деревья: 5ЕЗС2Б	Ель	90	22	24	ЧС	В2		3	300 (300)		
		256	21	0,8	Защитные	Защитные полосы, расположенные вдоль водных объектов	-	-	9Е1С+Б	Ель	90	22	22	ЧС	В2	0,4	3	25 (164)	1	0,8

Примечание:
ТО - таксационные описания
Ф - фактическая характеристика лесного насаждения
Дата проведения обследований: 10.07. 2019__ года.
Исполнитель работ по проведению лесопатологического обследования:
Поздняков С. М. 

Ведомость перечета деревьев назначенных в рубку

ВРЕМЕННАЯ ПРОБНАЯ ПЛОЩАДЬ № 1

Субъект Российской Федерации: Ленинградская область.

Лесничество (лесопарк): Северо-западное. Квартал: 256. Выдел: 21.

Площадь: 0,8 га., Площадь мероприятия: 0,8 га.

Номер очага вредных организмов: б/н. Размер пробной площади: 0,8 га.

Таксационная характеристика:

тип леса: ЧС; состав: 9Е1С+Б; возраст: 90 лет; бонитет: 3.

полнота: 0,4; запас на га: 164; возобновление: редкое, состав: 10Е, 1 тыс.шт. на га.

Время и причина ослабления лесного насаждения:

Причины повреждения: повреждение (заселено или отработано) короедом-типографом (код 343), воздействия шквалистых и ураганных ветров прошлых лет, повлекшие слом стволов деревьев (код 822), воздействия сильных ветров прошлых лет, повлекшие наклон более 10°, изгиб или вывал деревьев (код 821), погодные условия (код 820), чага, трутовик скошенный (код 363). Данные причины определены по следующим признакам: отработано >3/4 окр.ствола под кроной (код 614), механические повреждения слом ствола под кроной пр. лет (код 218). (код 139), усыхание от 1/4 до 1/2 ветвей в кроне прошлых лет (код 112), наличие гнили (код 832), усыхание < 1/4 ветвей в кроне прошлых лет (код 111), наличие плодовых тел на стволе (код 801).

Тип очага вредных организмов: -.

Фаза развития очага вредных организмов: -.

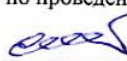
Состояние лесного насаждения, намечаемые мероприятия:

Состояние насаждений: с утраченной устойчивостью. СКС насаждения 5,41.

Намечаемое мероприятие: СРС.

Исполнитель работ по проведению лесопатологического обследования:

Поздняков С. М.

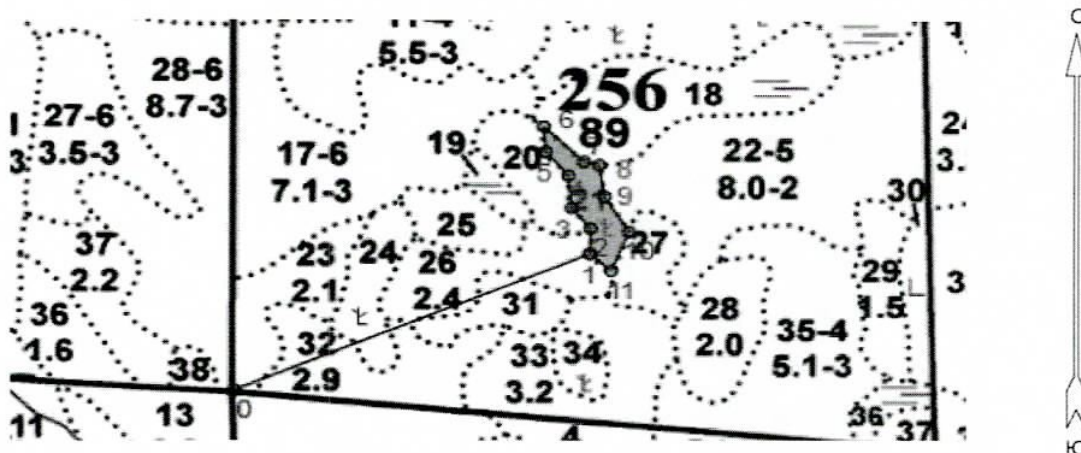


Дата составления документа: 21.07.2020 года. Телефон: 89213233776.

Абрис участка

Северо-Западное лесничество Дымовское участковое лесничество кв.256 выд.21
площадь 0,8 га.

Масштаб 1:10000




N выдела	Ленты (круговой площадки) перечета				
	№ Ленты (площадки)	Длина, м	Ширина, м	Радиус, м	Площадь, га
21					0,80

Номера точек	Координаты	Румбы линий	Длина, м
0->1	61.14142611/29.23386	СВ 65°.50'	509.7
1->2	61.14330093/29.24251478	СВ 1°.06'	38.1
2->3	61.143643/29.24252841	СЗ 38°.59'	39.6
3->4	61.14391929/29.24206501	СЗ 5°.11'	48.5
4->5	61.14435346/29.24198323	СЗ 39°.49'	45.8
5->6	61.14466922/29.24143805	СЗ 4°.29'	37.5
6->7	61.14500471/29.24138353	ЮВ 45°.24'	74.0
7->8	61.14453765/29.24236486	ЮВ 75°.28'	20.4
8->9	61.1444916/29.24273286	ЮВ 8°.00'	47.3
9->10	61.14407059/29.24285552	ЮВ 31°.26'	61.8
10->11	61.14359695/29.24345522	ЮЗ 21°.48'	63.1
11->1	61.14307069/29.24301908	СЗ 46°.35'	37.3

Условные обозначения:  Сплошная санитарная рубка

Исполнитель работ по проведению лесопатологического обследования:

Поздняков С. М. 

Дата составления документа: 21.07.2020 года. Телефон: 89213233776.