

УТВЕРЖДАЮ:

Должность Председатель комитета
по природным ресурсам Ленинградской области

Ф.И.О. Немчинов П.А.

Дата 04.08.2020

Акт
лесопатологического обследования № Дым. 20/20
лесных насаждений Северо-западного лесничества
Ленинградской области

Способ лесопатологического обследования: Визуальное
Инструментальное V

Место проведения:

Участковое лесничество	Урочище (дача)	Квартал (кварталы)	Выдел (выделы)	Площадь, га
Дымовское	-	256	24 (1)	1,5 (1,3)

Лесопатологическое обследование проведено на общей площади 1,3 га.

2. Инструментальное обследование лесного участка.

Уч. лесничество: Дымовское, участок: - Кв. 256 вид. 24 ЛП выдел: 1.

2.1. Фактическая таксационная характеристика лесного насаждения не соответствует таксационному описанию. Причины несоответствия:

Изменение санитарного и лесопатологического состояния, ошибка при лесоустройстве.

Ведомость лесных участков с выявленными несоответствиями таксационным описаниям приведена в приложении 1 к данному Акту.

2.2. Состояние насаждений: с утраченной устойчивостью.

☒

с нарушенной устойчивостью

☐

Причины повреждения: повреждение (заселено или отработано) короедом-типографом (код 343), воздействия шквалистых и ураганных ветров прошлых лет, повлекшие слом стволов деревьев (код 822), воздействия сильных ветров прошлых лет, повлекшие наклон более 10°, изгиб или вывал деревьев (код 821), погодные условия (код 820). Данные причины определены по следующим признакам: отработано >3/4 окр.ствола под кроной (код 614), механические повреждения слом ствола под кроной пр. лет (код 218). (код 139), усыхание < 1/4 ветвей в кроне прошлых лет (код 111).

Заселено (отработано) стволовыми вредителями:

Вид вредителя	Порода	Встречаемость (% заселенных деревьев)	Степень заселения лесного насаждения (слабая, средняя, сильная)
короед-типограф	Е	0 (отработано 36,6)	-
-	-	-	-
-	-	-	-
-	-	-	-
-	-	-	-
-	-	-	-

Повреждено огнем:

Вид пожара	Порода	Состояние корневых лап		Состояние корневой шейки		Подсушивание луба	
		процент поврежденных огнем корней	процент деревьев с данным повреждением	ожог корневой шейки по окружности (1/4; 2/4; 3/4; более 3/4)	процент деревьев с данным повреждением	по окружности (1/4; 2/4; 3/4; более 3/4)	процент деревьев с данным повреждением
-	-	-	-	-	-	-	-
	-	-	-	-	-	-	-
	-	-	-	-	-	-	-
	-	-	-	-	-	-	-
	-	-	-	-	-	-	-
	-	-	-	-	-	-	-
	-	-	-	-	-	-	-
	-	-	-	-	-	-	-

Поражено болезнями:

Вид болезни	Порода	Встречаемость (% пораженных деревьев)	Степень поражения лесного насаждения (слабая, средняя, сильная)
-	-	-	-
-	-	-	-
-	-	-	-

2.3. Выборке подлежит 84,4 % деревьев по запасу,

в том числе:

ослабленных 0 %,
 сильно ослабленных 0 %,
 усыхающих 0 %,
 свежего сухостоя 0 %,
 свежего ветровала 0 %,
 свежего бурелома 0 %,
 старого сухостоя 35,7 %,
 старого ветровала 24,2 %,
 старого бурелома 24,5 %,
 аварийных 0 %.

2.4. Полнота лесного насаждения после уборки деревьев, подлежащих рубке, составит 0,1.

Критическая полнота для данной категории лесных насаждений составляет 0,3.

ЗАКЛЮЧЕНИЕ

С целью предотвращения негативных процессов или снижения ущерба от их воздействия назначено:

Участковое лесничество	Уровнище (дана)	Квартал	Выдел	Площадь выдела, га	Вид мероприятия	Площадь мероприятия, га	Порода	Выбираемый запас на выдел, куб. м	Крайние сроки проведения
Дымовское	-	256	24	1,5	СРС	1,3	Е	389	2022 год

Ведомость перечета деревьев, назначенных в рубку, и абрис лесного участка прилагаются (приложение 2 и 3 к данному акту).

Меры по обеспечению возобновления: лесные культуры, сохранение подроста.

Мероприятия, необходимые для предупреждения повреждения или поражения смежных насаждений: своевременное проведение проектируемых мероприятий, надзор за санитарным и лесопатологическим состоянием.

Сведения для расчета степени повреждения:

год образования старого сухостоя: 2016-2018 г.

основная причина повреждения древесины: вторичные стволовые вредители и сапрофитные гнили

Дата проведения обследований: 10.07. 2019__ года.

Исполнитель работ по проведению лесопатологического обследования:

Поздняков С. М.



Ведомость
лесных участков с выявленными несоответствиями таксационным описаниям

Источник данных	Год проведения лесопроизводства	Номер квартала	Номер выдела	Площадь выдела, га	Целевое назначение лесов	Категория защитных лесов	Номер лесопатологического выдела	Площадь лесопатологического выдела	Таксационная характеристика										Заложено пробных площадей	
									состав	порода	возраст, лет	средняя высота, м	средний диаметр, см	тип леса	тип условий	плотота	бонитет	запас, куб. м/га	количество, шт.	общая площадь, га
ТО	2015	256	24	1,5	Защитные	Защитные полосы, расположенные вдоль водных объектов	-	-	Погоби. нас-е 5Е2Е2С1Б Единичные деревья: 5Е2С3Б	Ель	110	24	28	ЧС	В2	-	3	310 (310)		
		256	24	1,5	Защитные	Защитные полосы, расположенные вдоль водных объектов	1	1,3	10Е+С+Б	Ель	110	24	26	ЧС	В2	0,7	3	47 (299)	1	1,3
Ф		256	24	1,5																

Примечание:
ТО - таксационные описания
Ф - фактическая характеристика лесного насаждения
Дата проведения обследований: 10.07. 2019__ года.
Исполнитель работ по проведению лесопатологического обследования:
Поздняков С. М. *авс*

Ведомость перечета деревьев назначенных в рубку

ВРЕМЕННАЯ ПРОБНАЯ ПЛОЩАДЬ № __ 1 __

Субъект Российской Федерации: Ленинградская область.

Лесничество (лесопарк): Северо-западное. Квартал: 256. Выдел: 24, лп. Выд.1

Площадь: 1,5 га., Площадь мероприятия: 1,3 га.

Номер очага вредных организмов: б/н. Размер пробной площади: 1,3 га.

Таксационная характеристика:

тип леса: ЧС; состав: 10Е+С+Б; возраст: 110 лет; бонитет: 3.

полнота: 0,7; запас на га: 299; возобновление: редкое, состав: 10Е, 1 тыс.шт. на га.

Время и причина ослабления лесного насаждения:

Причины повреждения: повреждение (заселено или отработано) короедом-типографом (код 343), воздействия шквалистых и ураганных ветров прошлых лет, повлекшие слом стволов деревьев (код 822), воздействия сильных ветров прошлых лет, повлекшие наклон более 10°, изгиб или вывал деревьев (код 821), погодные условия (код 820). Данные причины определены по следующим признакам: отработано >3/4 окр.ствола под кроной (код 614), механические повреждения слом ствола под кроной пр. лет (код 218). (код 139), усыхание < 1/4 ветвей в кроне прошлых лет (код 111).

Тип очага вредных организмов: -.

Фаза развития очага вредных организмов: -.

Состояние лесного насаждения, намечаемые мероприятия:

Состояние насаждений: с утраченной устойчивостью. СКС насаждения 5,3.

Намечаемое мероприятие: СРС.

Исполнитель работ по проведению лесопатологического обследования:

Поздняков С. М. 

Дата составления документа: 21.07.2020 года. Телефон: 89213233776.

ВЕДОМОСТЬ ПЕРЕЧЕТА ДЕРЕВЬЕВ

Оборотная сторона

Порода1: Е СКС породы: 5,4.

Ступени толщины см	Количество деревьев по категориям состояния, шт.																Всего деревьев по ступеням толщины	
	I	II	III	IV		V		VI			ветровал, бурелом			аварийные деревья			шт.	в том числе подлежат рубке, %
				НЗ	З	НЗ	З	НЗ	З	О	НЗ	З	О	НЗ	З	О		
1	2	3	4	5	6	7	8	9	10	11	12	13	14	15	16	17	18	19
16	32	36								19							87	3,4
20	19	14								18	39						90	10,2
24	17	15								20	38						90	10,3
28		17								19	96						132	20,6
32										21	43						64	11,4
36										38	38						76	13,5
40										22							22	3,9
-																		
-																		
-																		
итого, шт	68	82								157	254						561	
итого, %	12,1	14,6								28,0	45,3							73,3
итого, куб.м	20,850	31,030								138,980	188,810						379,670	
итого, куб.м, %	5,5	8,2								36,6	49,7							86,3

Порода2: С СКС породы: 1,79.

Ступени толщины см	Количество деревьев по категориям состояния, шт.																Всего деревьев по ступеням толщины	
	I	II	III	IV		V		VI			ветровал, бурелом			аварийные деревья			шт.	в том числе подлежат рубке, %
				НЗ	З	НЗ	З	НЗ	З	О	НЗ	З	О	НЗ	З	О		
1	2	3	4	5	6	7	8	9	10	11	12	13	14	15	16	17	18	19
24	3																3	
28		4															4	
32		3															3	
-																		
-																		
-																		
-																		
-																		
-																		
-																		
итого, шт	3	7															10	
итого, %	30,0	70,0																
итого, куб.м	1,290	4,870															6,160	
итого, куб.м, %	20,9	79,1																

Порода3: Б СКС породы: 2,61.

Ступени толщины см	Количество деревьев по категориям состояния, шт.																Всего деревьев по ступеням толщины	
	I	II	III	IV		V		VI			ветровал, бурелом			аварийные деревья			шт.	в том числе подлежат рубке, %
				НЗ	З	НЗ	З	НЗ	З	О	НЗ	З	О	НЗ	З	О		
1	2	3	4	5	6	7	8	9	10	11	12	13	14	15	16	17	18	19
16	3																3	
20											2						2	25,0
28		3															3	
-																		
-																		
-																		
-																		
-																		
-																		
итого, шт	3	3									2						8	
итого, %	37,5	37,5									25,0							25,0
итого, куб.м	0,540	2,040									0,620						3,200	
итого, куб.м, %	16,9	63,7									19,4							19,4

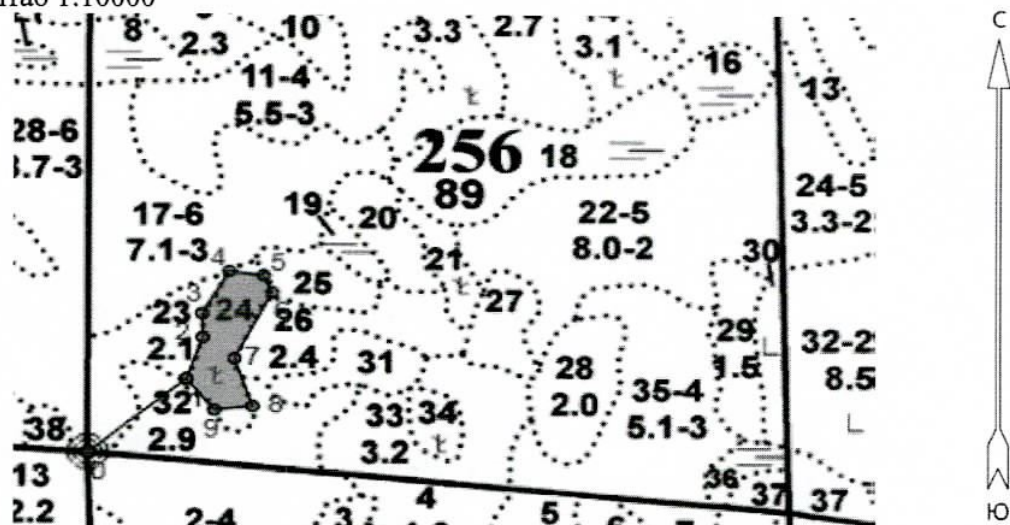
Приложение 3

к акту лесопатологического обследования № Дым. 20/20

Абрис участка

Северо-Западное лесничество Дымовское участковое лесничество кв.256 выд.24 лп.выд.1
площадь 1,3 га.


Масштаб 1:10000



N выдела	Ленты (круговой площадки) перечета				
	№ Ленты (площадки)	Длина, м	Ширина, м	Радиус, м	Площадь, га
24(1)					1,30

Номера точек	Координаты	Румбы линий	Длина, м
0->1	61.14142611/29.23386	СВ 49°.26'	168.6
1->2	61.14241113/29.23624372	СВ 18°.41'	65.7
2->3	61.14297062/29.23663557	СЗ 1°.24'	36.0
3->4	61.14329371/29.23661924	СВ 28°.59'	74.2
4->5	61.14387684/29.23728864	ЮВ 81°.40'	45.3
5->6	61.14381787/29.23812355	ЮВ 23°.33'	28.2
6->7	61.14358527/29.23833356	ЮЗ 26°.10'	111.4
7->8	61.14268693/29.23741926	ЮВ 18°.01'	74.9
8->9	61.14204679/29.23785048	ЮЗ 83°.17'	50.7
9->1	61.14199348/29.23691313	СЗ 37°.43'	58.8

Условные обозначения:

 Сплошная санитарная рубка

Исполнитель работ по проведению лесопатологического обследования:

Поздняков С. М.



Дата составления документа: 21.07.2020 года. Телефон: 89213233776.