

УТВЕРЖДАЮ:

Должность Председатель комитета
по природным ресурсам Ленинградской области
Ф.И.О. Немчинов П.А.

Дата 04.08.2020

Акт
лесопатологического обследования № Дым. 21/20
лесных насаждений Северо-западного лесничества
Ленинградской области

Способ лесопатологического обследования: Визуальное
Инструментальное V

Место проведения:

Участковое лесничество	Урочище (дача)	Квартал (кварталы)	Выдел (выделы)	Площадь, га
Дымовское	-	256	34	0,6

Лесопатологическое обследование проведено на общей площади 0,6 га.

2. Инструментальное обследование лесного участка.

Уч. лесничество: Дымовское, участок: - Кв. 256 вид. 34 ЛП выдел: -.

2.1. Фактическая таксационная характеристика лесного насаждения не соответствует таксационному описанию. Причины несоответствия:

Изменение санитарного и лесопатологического состояния, ошибка при лесоустройстве.

Ведомость лесных участков с выявленными несоответствиями таксационным описаниям приведена в приложении 1 к данному Акту.

2.2. Состояние насаждений: с утраченной устойчивостью.



с нарушенной устойчивостью



Причины повреждения: повреждение (заселено или отработано) короедом-типографом (код 343), воздействия шквалистых и ураганных ветров прошлых лет, повлекшие слом стволов деревьев (код 822), воздействия сильных ветров прошлых лет, повлекшие наклон более 10°, изгиб или вывал деревьев (код 821), погодные условия (код 820), чага, трутовик скошенный (код 363). Данные причины определены по следующим признакам: отработано >3/4 окр.ствола под кроной (код 614), механические повреждения слом ствола под кроной пр. лет (код 218). (код 139), усыхание < 1/4 ветвей в кроне прошлых лет (код 111), наличие плодовых тел на стволе (код 801).

Заселено (отработано) стволовыми вредителями:

Вид вредителя	Порода	Встречаемость (% заселенных деревьев)	Степень заселения лесного насаждения (слабая, средняя, сильная)
короед-типограф	Е	0 (отработано 34,6)	-
-	-	-	-
-	-	-	-
-	-	-	-
-	-	-	-
-	-	-	-

Повреждено огнем:

Вид пожара	Порода	Состояние корневых лап		Состояние корневой шейки		Подсушивание луба	
		процент поврежденных огнем корней	процент деревьев с данным повреждением	ожог корневой шейки по окружности (1/4; 2/4; 3/4; более 3/4)	процент деревьев с данным повреждением	по окружности (1/4; 2/4; 3/4; более 3/4)	процент деревьев с данным повреждением
-	-	-	-	-	-	-	-
	-	-	-	-	-	-	-
	-	-	-	-	-	-	-
	-	-	-	-	-	-	-
	-	-	-	-	-	-	-
	-	-	-	-	-	-	-
	-	-	-	-	-	-	-

Поражено болезнями:

Вид болезни	Порода	Встречаемость (% пораженных деревьев)	Степень поражения лесного насаждения (слабая, средняя, сильная)
чага	Б	0,63	единичная
-	-	-	-
-	-	-	-

2.3. Выборке подлежит 69,7 % деревьев по запасу,
в том числе:

ослабленных 0 %,
сильно ослабленных 0 %,
усыхающих 0 %,
свежего сухостоя 0 %,
свежего ветровала 0 %,
свежего бурелома 0 %,
старого сухостоя 31,2 %,
старого ветровала 18 %,
старого бурелома 20,5 %,
аварийных 0 %.

2.4. Полнота лесного насаждения после уборки деревьев, подлежащих рубке, составит 0,2.
Критическая полнота для данной категории лесных насаждений составляет 0,3.

ЗАКЛЮЧЕНИЕ

С целью предотвращения негативных процессов или снижения ущерба от их воздействия
назначено:

Участковое лесничество	Урочище (дача)	Квартал	Выдел	Площадь выдела, га	Вид мероприятия	Площадь мероприятия, га	Порода	Выбираемый запас на выдел, куб. м	Крайние сроки проведения
Дымовское	-	256	34	0,6	СРС	0,6	Е	157	2022 год

Ведомость перечета деревьев, назначенных в рубку, и абрис лесного участка
прилагаются (приложение 2 и 3 к данному акту).

Меры по обеспечению возобновления: лесные культуры, сохранение подроста.

Мероприятия, необходимые для предупреждения повреждения или поражения смежных
насаждений: своевременное проведение проектируемых мероприятий,
надзор за санитарным и лесопатологическим состоянием.

Сведения для расчета степени повреждения:

год образования старого сухостоя: 2016-2018 г.

основная причина повреждения древесины: вторичные стволовые вредители и сапрофитные гнили

Дата проведения обследований: 10.07. 2019__ года.

Исполнитель работ по проведению лесопатологического обследования:

Поздняков С. М.



Ведомость
лесных участков с выявленными несоответствиями таксационным описаниям

Источник данных	Год проведения лесопроизводства	Номер квартала	Номер выдела	Площадь выдела, га	Целевое назначение лесов	Категория защитных лесов	Номер лесопатологического выдела	Площадь выдела	Лесопатологическое выделение	Таксационная характеристика										Заложено пробных площадей	
										состав	порода	возраст, лет	средняя высота, м	средний диаметр, см	тип леса	тип условий	полнота	бонитет	запас, куб. м/га	количество, шт.	общая площадь, га
ТО	2015	256	34	0,6	Защитные	Защитные полосы, расположенные вдоль водных объектов	-	-	Потопные насаждения 6ЕЗС1Б, Единичные деревья 6ЕЗС1Б	Ель	90	22	24	ЧС	В2	-	3	310 (310)			
Ф		256	34	0,6	Защитные	Защитные полосы, расположенные вдоль водных объектов	-	-	9Е1С+Б	Ель	90	22	24	ЧС	В2	0,6	3	79 (261)	1	0,6	

Примечание:
ТО - таксационные описания
Ф - фактическая характеристика лесного насаждения
Дата проведения обследования: 10.07. 2019 __ года.
Исполнитель работ по проведению лесопатологического обследования:
Поздняков С. М.

Результаты проведения лесонтологического обследования
лесных насаждений за 10.07.2019 года.
Участковое лесничество: Дамовское. Урочище (лесная дача): -.
Лесничество (лесопарк): Северо-западное.

Номер квартала	Номер выдела	Площадь выдела, га	Защитные	Целевое назначение лесов	Категория защитных лесов	Номер лесотопологического выдела	Площадь лесотопологического выдела, га	Таксационная характеристика лесного насаждения									Число деревьев на пробе, шт.	Распределение деревьев по категориям состояния, % от запаса												Назначение выдела																																																																																																																																																																																																																																																																																																																																																																																																																																																																																																																																																																																																																																																																																																																																																																																																																																																																																																																																																																																																																																																																																																																																																																																																								
								состав	порода	возраст	средняя высота, м	средний диаметр, см	тип леса	полнота	бонитет	запас, куб. м/га		Полуживый рубль, %	Причина повреждения	Доля поврежденных деревьев, %	Признаки повреждения деревьев	свежий ветровал	старый ветровал	свежий бурелом	старый бурелом	замерзшие деревья	выдающиеся	ослабленные	сильно ослабленные	умывающие	свежий сухостой	старый сухостой	свежий ветровал	старый ветровал	свежий бурелом	старый бурелом	замерзшие деревья	Признаки повреждения деревьев	Доля поврежденных деревьев, %	Причина повреждения	Полуживый рубль, %	вид	Назначение выдела																																																																																																																																																																																																																																																																																																																																																																																																																																																																																																																																																																																																																																																																																																																																																																																																																																																																																																																																																																																																																																																																																																																																																																																											
256	34	0,6	Защитные		Запретные по лесам, расположенные вдоль водных объектов	-	-	9Е1С+В*									319	18,5	11,2	0,6																																																																																																																																																																																																																																																																																																																																																																																																																																																																																																																																																																																																																																																																																																																																																																																																																																																																																																																																																																																																																																																																																																																																																																																																																		</

Показатели, не соответствующие таксационному описанию отмечаются *». Расшифровка кодов причин и признаков указана в акте.
Исполнитель работ по проведению лесонтологического обследования:

Поздняков С. М.

Дата составления документа: 20.07.2020 года. Телефон: 89213233776.

Ведомость персчета деревьев назначенных в рубку

ВРЕМЕННАЯ ПРОБНАЯ ПЛОЩАДЬ № __1__

Субъект Российской Федерации: Ленинградская область.

Лесничество (лесопарк): Северо-западное. Квартал: 256. Выдел: 34.

Площадь: 0,6 га., Площадь мероприятия: 0,6 га.

Номер очага вредных организмов: б/н. Размер пробной площади: 0,6 га.

Таксационная характеристика:

тип леса: ЧС; состав: 9Е1С+Б; возраст: 90 лет; бонитет: 3.

полнота: 0,6; запас на га: 261; возобновление: редкое, состав: 10Е, 1 тыс.шт. на га.

Время и причина ослабления лесного насаждения:

Причины повреждения: повреждение (заселено или отработано) короедом-типографом (код 343), воздействия шквалистых и ураганных ветров прошлых лет, повлекшие слом стволов деревьев (код 822), воздействия сильных ветров прошлых лет, повлекшие наклон более 10°, изгиб или вывал деревьев (код 821), погодные условия (код 820), чага, трутовик скошенный (код 363). Данные причины определены по следующим признакам: отработано >3/4 окр.ствола под кроной (код 614), механические повреждения слом ствола под кроной пр. лет (код 218). (код 139), усыхание < 1/4 ветвей в кроне прошлых лет (код 111), наличие плодовых тел на стволе (код 801).

Тип очага вредных организмов: -.

Фаза развития очага вредных организмов: -.

Состояние лесного насаждения, намечаемые мероприятия:

Состояние насаждений: с утраченной устойчивостью. СКС насаждения 4,59.

Намечаемое мероприятие: СРС.

Исполнитель работ по проведению лесопатологического обследования:

Поздняков С. М. 

Дата составления документа: 20.07.2020 года. Телефон: 89213233776.

Ступени толщины см	Количество деревьев по категориям состояния, шт.																Всего деревьев по ступеням толщины	
	I	II	III	IV		V		VI			ветровал, бурелом			аварийные деревья			шт.	в том числе подлежат рубке, %
				НЗ	З	НЗ	З	НЗ	З	О	НЗ	З	О	НЗ	З	О		
1	2	3	4	5	6	7	8	9	10	11	12	13	14	15	16	17	18	19
12										13							13	4,6
16	7									32	17						56	17,4
20	9	15								23	16						63	13,9
24	14	6								12	28						60	14,2
28	8	10								16	14						48	10,7
32										7	16						23	8,2
36										8	10						18	6,4
-																		
-																		
-																		
итого, шт	38	31								111	101						281	
итого, %	13,6	11,0								39,5	35,9							75,4
итого, куб.м.	16,980	15,050								48,933	60,310						141,273	
итого, куб. %	12,0	10,7								34,6	42,7							77,3

[illegible][illegible]

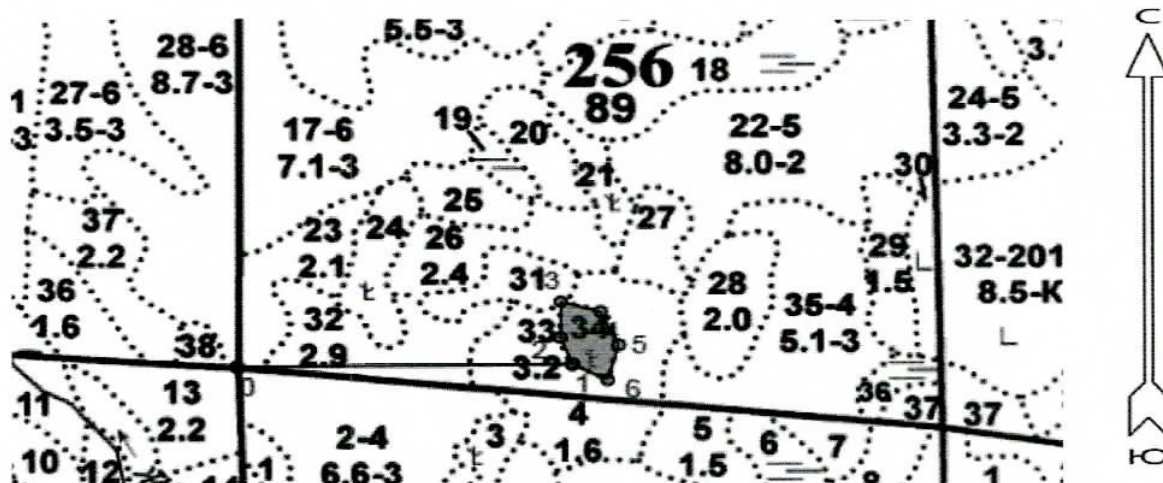
Абрис участка

Северо-Западное лесничество

Дымовское участковое лесничество

Квартал 256 выдел 34 площадь 0,6 га

Масштаб 1:10000



N выдела	Ленты (круговой площадки) перечета				
	№ Ленты (площадки)	Длина, м	Ширина, м	Радиус, м	Площадь, га
34					0,60

Номера точек	Координаты	Румбы линий	Длина, м
0->1	61.14142611/29.23386	СВ 89°.26'	437.7
1->2	61.14146442/29.24200672	СЗ 20°.57'	43.1
2->3	61.14182631/29.24171959	СВ 0°.43'	54.2
3->4	61.14231344/29.24173204	ЮВ 74°.01'	53.6
4->5	61.14218076/29.24269133	ЮВ 24°.51'	55.7
5->6	61.14172704/29.24312672	ЮЗ 14°.52'	54.5
6->1	61.14125356/29.24286644	СЗ 63°.04'	51.8

Условные обозначения:

■ - Сплошная санитарная рубка

Исполнитель работ по проведению лесопатологического обследования:

Поздняков С. М. С.М. Поздняков

Дата составления документа: 20.07.2020 года. Телефон: 89213233776.