

Приложение 2
к приказу Минприроды России
от 16.09.2016 N 480

УТВЕРЖДАЮ:

Должность Председатель комитета
по природным ресурсам Ленинградской области
Ф.И.О. Немчинов И.А.

Дата 04.08.2020

Акт
лесопатологического обследования № Дым. 22/20
лесных насаждений Северо-западного лесничества
Ленинградской области

Способ лесопатологического обследования: Визуальное
Инструментальное V

Место проведения:

Участковое лесничество	Урочище (дача)	Квартал (кварталы)	Выдел (выделы)	Площадь, га
Дымовское	-	256	35 (1)	5,1 (3,3)

Лесопатологическое обследование проведено на общей площади 3,3 га.

2. Инструментальное обследование лесного участка.

Уч. лесничество: Дымовское, участок: - Кв. 256 выд. 35 ЛП выдел: 1.

2.1. Фактическая таксационная характеристика лесного насаждения не соответствует таксационному описанию. Причины несоответствия:

Изменение санитарного и лесопатологического состояния, ошибка при лесоустройстве.

Ведомость лесных участков с выявленными несоответствиями таксационным описаниям приведена в приложении 1 к данному Акту.

2.2. Состояние насаждений: с утраченной устойчивостью.

☒ V

с нарушенной устойчивостью

☐

Причины повреждения: повреждение (заселено или отработано) короедом-типографом (код 343), воздействия шквалистых и ураганных ветров прошлых лет, повлекшие слом стволов деревьев (код 822), погодные условия (код 820), воздействия сильных ветров прошлых лет, повлекшие наклон более 10°, изгиб или вывал деревьев (код 821). Данные причины определены по следующим признакам: отработано >3/4 окр.ствола под кроной (код 614), механические повреждения слом ствола под кроной пр. лет (код 218). (код 139), усыхание < 1/4 ветвей в кроне прошлых лет (код 111), усыхание от 1/4 до 1/2 ветвей в кроне прошлых лет (код 112), наличие гнили (код 832).

Заселено (отработано) стволовыми вредителями:

Вид вредителя	Порода	Встречаемость (% заселенных деревьев)	Степень заселения лесного насаждения (слабая, средняя, сильная)
короед-типограф	Е	0 (отработано 42,7)	-
-	-	-	-
-	-	-	-
-	-	-	-
-	-	-	-
-	-	-	-

Повреждено огнем:

Вид пожара	Порода	Состояние корневых лап		Состояние корневой шейки		Подсушивание луба	
		процент поврежденных огнем корней	процент деревьев с данным повреждением	ожог корневой шейки по окружности (1/4; 2/4; 3/4; более 3/4)	процент деревьев с данным повреждением	по окружности (1/4; 2/4; 3/4; более 3/4)	процент деревьев с данным повреждением
-	-	-	-	-	-	-	-
	-	-	-	-	-	-	-
	-	-	-	-	-	-	-
	-	-	-	-	-	-	-
	-	-	-	-	-	-	-
	-	-	-	-	-	-	-
	-	-	-	-	-	-	-
	-	-	-	-	-	-	-

Поражено болезнями:

Вид болезни	Порода	Встречаемость (% пораженных деревьев)	Степень поражения лесного насаждения (слабая, средняя, сильная)
-	-	-	-
-	-	-	-

2.3. Выборке подлежит 72,7 % деревьев по запасу,
в том числе:

ослабленных 0 %,
сильно ослабленных 0 %,
усыхающих 0 %,
свежего сухостоя 0 %,
свежего ветровала 0 %,
свежего бурелома 0 %,
старого сухостоя 41 %,
старого ветровала 11,4 %,
старого бурелома 20,3 %,
аварийных 0 %.

2.4. Полнота лесного насаждения после уборки деревьев, подлежащих рубке, составит 0,2.
Критическая полнота для данной категории лесных насаждений составляет 0,3.

ЗАКЛЮЧЕНИЕ

С целью предотвращения негативных процессов или снижения ущерба от их воздействия назначено:

Участковое лесничество	Урочище (дача)	Квартал	Выдел	Площадь выдела, га	Вид мероприятия	Площадь мероприятия, га	Порода	Выбираемый запас на выдел, куб. м	Крайние сроки проведения
Дымовское	-	256	35	5,1	СРС	3,3	Е	657	2022 год

Ведомость перечета деревьев, назначенных в рубку, и абрис лесного участка прилагаются (приложение 2 и 3 к данному акту).

Меры по обеспечению возобновления: лесные культуры, сохранение подроста.

Мероприятия, необходимые для предупреждения повреждения или поражения смежных насаждений: своевременное проведение проектируемых мероприятий, надзор за санитарным и лесопатологическим состоянием.

Сведения для расчета степени повреждения:

год образования старого сухостоя: 2016-2018 г.

основная причина повреждения древесины: вторичные стволовые вредители и сапрофитные гнили

Дата проведения обследований: 10.07. 2019_ года.


Исполнитель работ по проведению лесопатологического обследования:

Поздняков С. М.



Ведомость
лесных участков с выявленными несоответствиями таксационным описаниям

Источники данных	Год проведения лесосурьейства	Номер квартала	Номер выдела	Площадь выдела, га	Целевое назначение лесов	Защитные	Защитные полосы, расположенные вдоль водных объектов	Номер лесопатологического выдела	Площадь лесопатологического выдела	Таксационная характеристика										Заложено пробных площадей		
										состав	порода	возраст, лет	средняя высота, м	средний диаметр, см	тип леса	тип условий место	плотность	бонитет	запас, куб. м/га	количество, шт.	общая площадь, га	
ТО	2015	256	35	5,1	Защитные	Защитные	Защитные полосы, расположенные вдоль водных объектов	-	-	4Е2Е1СЗБ+Ос	Ель	70	18	18	ЧС	В2	0,8	3	286 (306)			
										9Е1С+Б	Ель	70	20	24	ЧС	В2	0,6	3	54 (199)	10	0,6	
Ф		256	35	5,1	Защитные	Защитные	Защитные полосы, расположенные вдоль водных объектов	1	3,3	-												

Примечание:
ТО - таксационные описания
Ф - фактическая характеристика лесного насаждения
Дата проведения обследований: 10.07. 2019__ года.
Исполнитель работ по проведению лесопатологического обследования:
Поздняков С. М. 
Дата составления документа: 20.07.2020 года. Телефон: 89213233776.

Ведомость перечета деревьев назначенных в рубку

ВРЕМЕННАЯ ПРОБНАЯ ПЛОЩАДЬ № 1

Субъект Российской Федерации: Ленинградская область.

Лесничество (лесопарк): Северо-западное. Квартал: 256. Выдел: 35. Лп. Выд. 1

Площадь: 5,1 га., Площадь мероприятия: 3,3 га.

Номер очага вредных организмов: б/н. Размер пробной площади: 0,6 га.

Таксационная характеристика:

тип леса: ЧС; состав: 9Е1С+Б; возраст: 70 лет; бонитет: 3.

полнота: 0,6; запас на га: 199; возобновление: редкое, состав: 10Е, 1 тыс.шт. на га.

Время и причина ослабления лесного насаждения:

Причины повреждения: повреждение (заселено или отработано) короедом-типографом (код 343), воздействия шквалистых и ураганных ветров прошлых лет, повлекшие слом стволов деревьев (код 822), погодные условия (код 820), воздействия сильных ветров прошлых лет, повлекшие наклон более 10°, изгиб или вывал деревьев (код 821). Данные причины определены по следующим признакам: отработано >3/4 окр.ствола под кроной (код 614), механические повреждения слом ствола под кроной пр. лет (код 218). (код 139), усыхание < 1/4 ветвей в кроне прошлых лет (код 111), усыхание от 1/4 до 1/2 ветвей в кроне прошлых лет (код 112), наличие гнили (код 832).

Тип очага вредных организмов: -.


Фаза развития очага вредных организмов: -.

Состояние лесного насаждения, намечаемые мероприятия:

Состояние насаждений: с утраченной устойчивостью. СКС насаждения 4,8.

Намечаемое мероприятие: СРС.

Исполнитель работ по проведению лесопатологического обследования:

Поздняков С. М. 

Дата составления документа: 20.07.2020 года. Телефон: 89213233776.

ВЕДОМОСТЬ ПЕРЕЧЕТА ДЕРЕВЬЕВ

Оборотная сторона

Порода1: Е СКС породы: 4,9.

Ступени толщины см	Количество деревьев по категориям состояния, шт.																Всего деревьев по ступеням толщины	
	I	II	III	IV		V		VI			ветровал, бурелом			аварийные деревья			шт.	в том числе подлежат рубке, %
				НЗ	З	НЗ	З	НЗ	З	О	НЗ	З	О	НЗ	З	О		
1	2	3	4	5	6	7	8	9	10	11	12	13	14	15	16	17	18	19
12	3	3								9	3						18	5,2
16		12	6							9	12						39	9,1
20	12	9								6	21						48	11,7
24	12	6	3							18	15						54	14,3
28	6	3								18	15						42	14,3
32										12	6						18	7,8
36										9							9	3,9
40											3						3	1,3
-																		
итого, шт	33	33	9							81	75						231	
итого, %	14,2	14,3	3,9							35,1	32,5							67,6
итого, куб.м.	13,212	9,792	2,460							44,586	34,692						104,742	
итого, куб.%	12,6	9,3	2,3							42,7	33,1							75,8

Порода2: С СКС породы: 3,4.

Ступени толщины см	Количество деревьев по категориям состояния, шт.																Всего деревьев по ступеням толщины	
	I	II	III	IV		V		VI			ветровал, бурелом			аварийные деревья			шт.	в том числе подлежат рубке, %
				НЗ	З	НЗ	З	НЗ	З	О	НЗ	З	О	НЗ	З	О		
1	2	3	4	5	6	7	8	9	10	11	12	13	14	15	16	17	18	19
28	3		3					3									9	20,0
32	3							3									6	20,0
-																		
-																		
-																		
-																		
-																		
-																		
-																		
итого, шт	6		3					6									15	
итого, %	40,0		20,0					40,0										40,0
итого, куб.м.	4,260		1,830					4,260									10,350	
итого, куб.%	41,1		17,7					41,2										41,2

Порода3: Б СКС породы: 4,8.

Ступени толщины см	Количество деревьев по категориям состояния, шт.																Всего деревьев по ступеням толщины	
	I	II	III	IV		V		VI			ветровал, бурелом			аварийные деревья			шт.	в том числе подлежат рубке, %
				НЗ	З	НЗ	З	НЗ	З	О	НЗ	З	О	НЗ	З	О		
1	2	3	4	5	6	7	8	9	10	11	12	13	14	15	16	17	18	19
16	6																6	
24											3						3	25,0
28											3						3	25,0
-																		
-																		
-																		
-																		
-																		
итого, шт	6										6						12	
итого, %	50,0										50,0							50,0
итого, куб.м.	1,020										3,120						4,140	
итого, куб.%	24,6										75,4							75,4

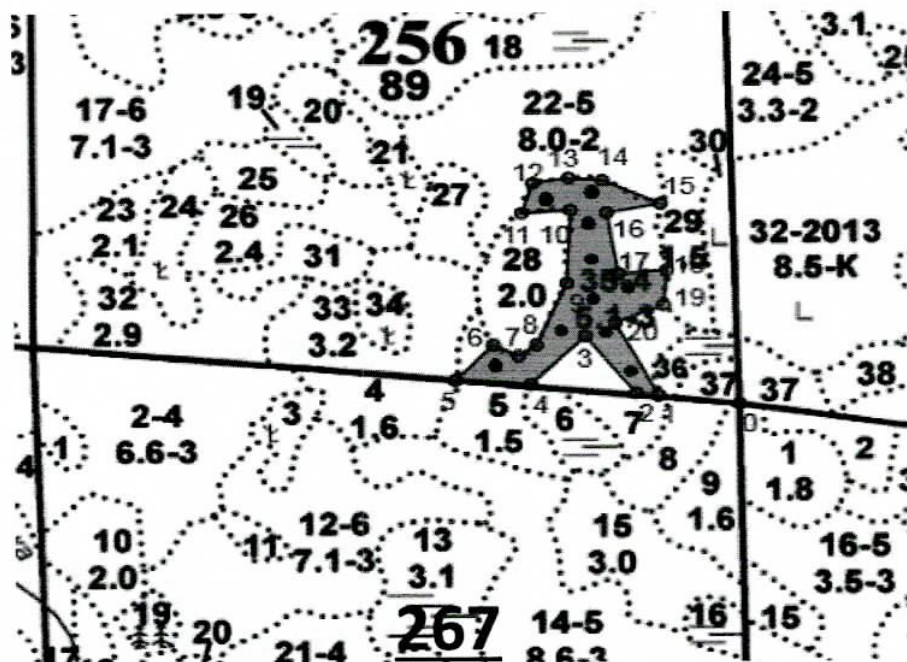
Абрис участка

Северо-Западное лесничество

Дымовское участковое лесничество

Квартал 256 выдел 35 Лп. Выд. 1 площадь 3,3 га

Масштаб 1:10000



N выдела	Ленты (круговой площадки) перечета				
	№ Ленты (площадки)	Длина, м	Ширина, м	Радиус, м	Площадь, га
35(1)	1-10	-	-	13,8	0,60

Условные обозначения: ● - размерная пробная площадь

■ - Сплошная санитарная рубка

Исполнитель работ по проведению лесопатологического обследования:

Поздняков С. М.

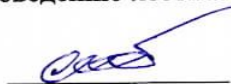
Дата составления документа: 20.07.2020 года. Телефон: 89213233776.

Окончание приложения 3
к акту лесопатологического обследования № Дым. 22/20

Номера точек	Координаты	Румбы линий	Длина, м
0->1	61.14062887/29.2509519	СЗ 82°.43'	106.3
1->2	61.14074993/29.24898939	СЗ 83°.31'	29.4
2->3	61.14077977/29.24844578	СЗ 37°.25'	107.1
3->4	61.14154416/29.24723432	ЮЗ 44°.56'	101.7
4->5	61.14089741/29.24589754	СЗ 86°.09'	97.8
5->6	61.14095647/29.24408138	СВ 43°.10'	72.2
6->7	61.14142941/29.24500043	ЮВ 62°.34'	36.6
7->8	61.14127782/29.24560546	СВ 54°.32'	29.0
8->9	61.14142879/29.24604467	СВ 23°.44'	100.3
9->10	61.14225397/29.24679643	СВ 2°.50'	113.3
10->11	61.14327063/29.24690076	ЮЗ 85°.53'	64.1
11->12	61.14322934/29.24571059	СВ 17°.37'	48.2
12->13	61.14364224/29.24598212	СВ 80°.38'	47.8
13->14	61.14371216/29.24685962	ЮВ 85°.31'	43.9
14->15	61.14368125/29.24767425	ЮВ 64°.23'	83.4
15->16	61.14335747/29.24907315	ЮЗ 78°.57'	70.9
16->17	61.1432354/29.24777852	ЮВ 8°.47'	95.6
17->18	61.14238695/29.24804988	СВ 84°.59'	63.0
18->19	61.14243637/29.24921874	ЮЗ 4°.52'	53.0
19->20	61.14196209/29.24913516	ЮЗ 66°.43'	68.4
20->1	61.14171932/29.24796603	ЮВ 27°.00'	121.1

Исполнитель работ по проведению лесопатологического обследования:

Поздняков С. М.



Дата составления документа: 20.07.2020 года. Телефон: 89213233776.