

УТВЕРЖДАЮ:

Должность Председатель Комитета
по природным ресурсам Ленинградской области

Ф.И.О.  Немчинов П.А.

Дата 04.08.2020 года

Акт
лесопатологического обследования № 02-КЛ
лесных насаждений Северо-западного лесничества
Ленинградской области

Способ лесопатологического обследования: Визуальное
Инструментальное V

Место проведения:

Участковое лесничество	Урочище (дача)	Квартал (кварталы)	Выдел (выделы)	Площадь, га
Калининское	-	35	22(1)	2,1(1,1)

Лесопатологическое обследование проведено на общей площади 1,1 га.

2. Инструментальное обследование лесного участка.
Уч. лесничество: Калининское Кв. 35 выд. 22 ЛП выдел: 1.

2.1. Фактическая таксационная характеристика лесного насаждения не соответствует таксационному описанию. Причины несоответствия:

Изменение санитарного и лесопатологического состояния, ошибка при лесоустройстве.

Ведомость лесных участков с выявленными несоответствиями таксационным описаниям приведена в приложении 1 к данному Акту.

2.2. Состояние насаждений: с утраченной устойчивостью.
с нарушенной устойчивостью

<input type="checkbox"/>
<input checked="" type="checkbox"/>

Причины повреждения: повреждение (заселено или отработано) короедом-типографом (код 343), воздействия сильных ветров прошлых лет, повлекшие наклон более 10°, изгиб или вывал деревьев (код 821), воздействия шквалистых и ураганных ветров прошлых лет, повлекшие слом стволов деревьев (код 822), переувлажнение почвы под воздействием почвенно-климатических факторов (код 812). Данные причины определены по следующим признакам: отработано >3/4 окр.ствола под кроной (код 614), механические повреждения обрыв корней (вывал) прошлых лет (код 206), отработано <3/4 окр.ствола под кроной (код 613), механические повреждения слом ствола под кроной пр. лет (код 218), заселено >3/4 окр.ствола под кроной (код 612), усыхание от 1/4 до 1/2 ветвей в кроне прошлых лет (код 112).

Заселено (отработано) стволовыми вредителями:

Вид вредителя	Порода	Встречаемость (% заселенных деревьев)	Степень заселения лесного насаждения (слабая, средняя, сильная)
короед-типограф	Е	1,5 (отработано 46)	единичная
-	-	-	-
-	-	-	-
-	-	-	-
-	-	-	-
-	-	-	-

Повреждено огнем:

Вид пожара	Порода	Состояние корневых лап		Состояние корневой шейки		Подсушивание луба	
		процент поврежденных огнем корней	процент деревьев с данным повреждением	ожог корневой шейки по окружности (1/4; 2/4; 3/4; более 3/4)	процент деревьев с данным повреждением	по окружности (1/4; 2/4; 3/4; более 3/4)	процент деревьев с данным повреждением
-	-	-	-	-	-	-	-
	-	-	-	-	-	-	-
	-	-	-	-	-	-	-
	-	-	-	-	-	-	-
	-	-	-	-	-	-	-
	-	-	-	-	-	-	-
	-	-	-	-	-	-	-
	-	-	-	-	-	-	-

Поражено болезнями:

Вид болезни	Порода	Встречаемость (% пораженных деревьев)	Степень поражения лесного насаждения (слабая, средняя, сильная)
-	-	-	-
-	-	-	-
-	-	-	-
-	-	-	-

2.3. Выборке подлежит 54,3 % деревьев по запасу,
в том числе:
ослабленных 0 %,
сильно ослабленных 0 %,
усыхающих 1,1 %, причины назначения: короед-типограф;
свежего сухостоя 3,1 %,
свежего ветровала 0 %,
свежего бурелома 0 %,
старого сухостоя 32 %,
старого ветровала 17,1%,
старого бурелома 1 %,
аварийных 0 %.

2.4. Полнота лесного насаждения после уборки деревьев, подлежащих рубке, составит 0,2.
Критическая полнота для данной категории лесных насаждений составляет 0,3.

ЗАКЛЮЧЕНИЕ

С целью предотвращения негативных процессов или снижения ущерба от их воздействия назначено:

Участковое лесничество	Урочище (дача)	Квартал	Выдел	Площадь выдела, га	Вид мероприятия	Площадь мероприятия, га	Порода	Выбираемый запас на выдел, куб. м	Крайние сроки проведения
Калининское	-	35	22	2,1	СРС	1,1	Е	204	2020 год

Ведомость перечета деревьев, назначенных в рубку, и абрис лесного участка прилагаются (приложение 2 и 3 к данному акту).

Меры по обеспечению возобновления: лесные культуры, сохранение подроста.

Мероприятия, необходимые для предупреждения повреждения или поражения смежных насаждений: своевременное проведение проектируемых мероприятий, надзор за санитарным и лесопатологическим состоянием.

Сведения для расчета степени повреждения:

год образования старого сухостоя: 2014-2016

основная причина повреждения древесины: вторичные стволовые вредители и сапрофитные гнили

Дата проведения обследований: 12 СЕНТЯБРЯ 2018 года.

Исполнитель работ по проведению лесопатологического обследования:

Главный инженер Гриднев Н. А.



21.07.2020

Ведомость
лесных участков с выявленными несоответствиями таксационным описаниям

Источник данных	Год проведения лесосурьейства	Номер квартала	Номер выдела	Площадь выдела, га	Целевое назначение лесов	Защитные	Защитные полосы, расположенные вдоль водных объектов	Номер лесопатологического выдела	Площадь лесопатологического выдела, га	Таксационная характеристика										Заложено пробных площадей		
										состав	порода	возраст, лет	средняя высота, м	средний диаметр, см	тип леса	тип условий место	полнота	бонитет	запас, куб. м/га	количество, шт.	общая площадь, га	
ТО	2015	35	22	2,1	Защитные	Защитные полосы, расположенные вдоль водных объектов	-	-	-	5С2Е2Б1ОС	Сосна	100	22	24	БР	А2	0,5	3	189			
		Ель	100	22							20	БР	А2	0,5	3	87 (185)	1	1,1				
Ф		35	22	2,1	Защитные	Защитные полосы, расположенные вдоль водных объектов	1	1,1			8Е2Б	Ель	100	22	20	БР	А2	0,5	3	87 (185)	1	1,1

Примечание:

Причины несоответствия таксационного описания:

ТО - таксационные описания

Ф - фактическая характеристика лесного насаждения

Дата проведения обследования: 12 СЕНТЯБРЯ 2018 года.

Исполнитель работ по проведению лесопатологического обследования:


Главный инженер Грицнев Н. А.

Изменение санитарного и лесопатологического состояния, ошибки при лесосурьействе.

Результаты проведения лесопатологического обследования
лесных насаждений за СЕНТЯБРЬ 2018 года

Субъект Российской Федерации: Ленинградская область, Лесничество (лесопарк): Северо-западное.
Участковое лесничество: Калининское, Урочище (лесная дача): -

Номер квартала	Номер выдела	Площадь выдела, га	Целевое назначение лесов	Категория защитных лесов	Защитные полосы, расположенные вдоль возмещаемых объектов	Номер лесопатологического выдела	Площадь выдела лесопатологического выдела, га	Таксационная характеристика лесного насаждения								Число деревьев на выделе, шт.	Распределение деревьев по категориям состояния, % от запаса										Признаки повреждения деревьев	Доля поврежденных деревьев, %	Причина ослабления, повреждения	Подлежащий рубке, %	Назначенные мероприятия										
								состав	порода	возраст	средняя высота, м	средний диаметр, см	тип леса	полнота	бонитет		запас, куб. м/га	без признаков ослабления	ослабленные	сильно ослабленные	ущехавшие	свежий сухостой	старый сухостой	свежий ветровал	старый ветровал	свежий бурелом					старый бурелом	аварийные деревья	вид	площадь, га							
35	22	2,1	Защитные	I	I, I			8Е2Б*	Итого	100	22	20*	БР	0,5*	3	185*	509	28,2	17,1	0,4	1,1	3,1	32,0		17,1	1,0			29	71,8	343, 821, 822, 812.	54,3	СРС	I, I							
								8	Е	100	22	20	-	-	-	-	414	26,9	6,7	0,5	1,5	4,1	41,9		16,7	1,7		614, 206, 613, 218, 612, 112.	73,1	343, 821, 822, 812.	50,3										
								2	Б	80	23	24	-	-	-	-	95	32,1	50,9				17,0					206.	67,9	821.	4,0										
										-	-	-	-	-	-	-	0																								
										-	-	-	-	-	-	-	0																								
										-	-	-	-	-	-	-	0																								
										-	-	-	-	-	-	-	0																								
										-	-	-	-	-	-	-	0																								
										-	-	-	-	-	-	-	0																								
										-	-	-	-	-	-	-	0																								

Показатели, не соответствующие таксационному описанию отмечаются "хх"; Расшифровка кодов причин и признаков указана в акте.
Исполнитель работ по проведению лесопатологического обследования: 

Главный инженер Григорьев Н. А.
Дата составления документа: 21.09.2018 года. Телефон: 89155882187.

Ведомость перечета деревьев назначенных в рубку

ВРЕМЕННАЯ ПРОБНАЯ ПЛОЩАДЬ № 1

Субъект Российской Федерации: Ленинградская область.

Лесничество (лесопарк): Северо-западное. Калининское участковое лесничество Квартал: 35. Выдел: 22.

Площадь: 2,1 га., Площадь мероприятия: 1,1 га.

Номер очага вредных организмов: б/н. Размер пробной площади: 1,1 га.

Таксационная характеристика:

тип леса: БР; состав: 8Е2Б; возраст: 100 лет; бонитет: 3.

полнота: 0,5; запас на га: 185; возобновление: среднее, состав: 10Е, 4 тыс.шт. на га.

Время и причина ослабления лесного насаждения:

Причины повреждения: повреждение (заселено или отработано) короедом-типографом (код 343), воздействия сильных ветров прошлых лет, повлекшие наклон более 10°, изгиб или вывал деревьев (код 821), воздействия шквалистых и ураганных ветров прошлых лет, повлекшие слом стволов деревьев (код 822), переувлажнение почвы под воздействием почвенно-климатических факторов (код 812). Данные причины определены по следующим признакам: отработано >3/4 окр.ствола под кроной (код 614), механические повреждения обрыв корней (вывал) прошлых лет (код 206), отработано <3/4 окр.ствола под кроной (код 613), механические повреждения слом ствола под кроной пр. лет (код 218), заселено >3/4 окр.ствола под кроной (код 612), усыхание от 1/4 до 1/2 ветвей в кроне прошлых лет (код 112).

Тип очага вредных организмов: эпизодический.

Фаза развития очага вредных организмов: кризис.

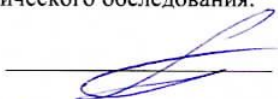
Состояние лесного насаждения, намечаемые мероприятия:

Состояние насаждений: с нарушенной устойчивостью. СКС насаждения 3,84.

Намечаемое мероприятие: СРС.

Исполнитель работ по проведению лесопатологического обследования:

Главный инженер Гриднев Н. А.



Дата составления документа: 21.07.2020 года. Телефон: 89155882187.

ВЕДОМОСТЬ ПЕРЕЧЕТА ДЕРЕВЬЕВ

Оборотная сторона

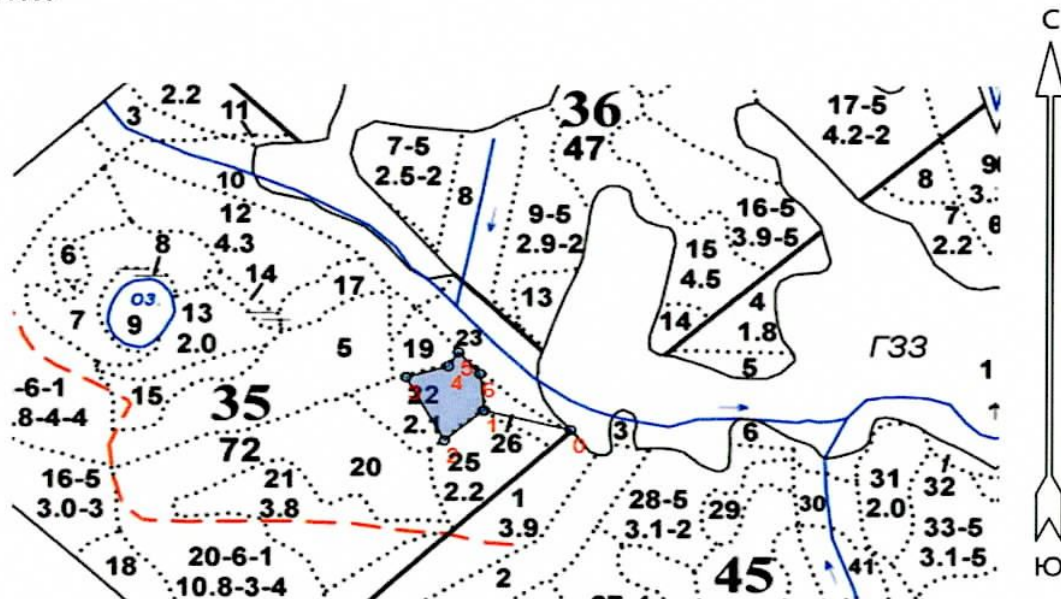
Порода1: Е СКС породы: 4,30.

Ступени толщины см	Количество деревьев по категориям состояния, шт.																Всего деревьев по ступеням толщины	
	I	II	III	IV		V		VI			ветровал, бурелом			аварийные деревья			шт.	в том числе подлежат рубке, %
				НЗ	З	НЗ	О	НЗ	З	О	НЗ	З	О	НЗ	З	О		
1	2	3	4	5	6	7	8	9	10	11	12	13	14	15	16	17	18	19
12	8	18	8							22	15						71	8,9
16	18	7								60	13						98	17,6
20	16	12			7					59	17						111	20,1
24	13	7								22	27						69	11,9
28	12						9			7	8						36	5,8
32	9									8							17	1,9
36	7																7	
40										5							5	1,2
-																		
-																		
итого, шт	83	44	8		7		9			183	80						414	
итого, %	20,1	10,6	1,9		1,7		2,2			44,2	19,3							67,4
итого, куб.м.	41,838	10,428	0,730		2,310		6,390			65,222	28,625						155,543	
итого, куб.%	26,9	6,7	0,5		1,5		4,1			41,9	18,4							65,9

Порода2: Б СКС породы: 2,36.

Ступени толщины см	Количество деревьев по категориям состояния, шт.																Всего деревьев по ступеням толщины	
	I	II	III	IV		V		VI			ветровал, бурелом			аварийные деревья			шт.	в том числе подлежат рубке, %
				НЗ	З	НЗ	З	НЗ	З	О	НЗ	З	О	НЗ	З	О		
1	2	3	4	5	6	7	8	9	10	11	12	13	14	15	16	17	18	19
16	13	18															31	
20	7	6															13	
24		8															8	
28	8	12															20	
32	6	8									9						23	9,5
-																		
-																		
-																		
-																		
-																		
итого, шт	34	52									9						95	
итого, %	35,8	54,7									9,5							9,5
итого, куб.м.	15,41	24,46									8,19						48,06	
итого, куб.%	32,1	50,9									17,0							17,0


Абрис участка
Северо-Западное лесничество
Калининское участковое лесничество
Квартал 35 выдел 22 ЛП.В. 1 площадь 1,1 га
Масштаб 1:10000



N выдела	Ленты (круговой площадки) перечета				
	№ ленты (площадки)	Длина, м	Ширина, м	Радиус, м	Площадь, га
22(1)					1,10

Номера точек	Координаты	Румбы линий	Длина, м
0->1	60.89627797/28.57619751	СЗ 87°	142
1->2	60.89662069/28.57364625	ЮЗ 35°30'	83
2->3	60.89593526/28.57153235	СЗ 39°30'	132
3->4	60.89688067/28.56971002	СВ 61°30'	70
4->5	60.89734156/28.57245566	СВ 19°30'	30
5->6	60.89757792/28.57296591	ЮВ 53°	52
6->1	60.89711703/28.57359766	ЮВ 17°30'	68

Условные обозначения:

 - Сплошная санитарная рубка

Исполнитель работ по проведению лесопатологического обследования:

Главный инженер Гринев Н. А.

Дата составления документа: 24.02.2020 года. Телефон: 89155882187.