

УТВЕРЖДАЮ:

Должность Председатель комитета
по природным ресурсам Ленинградской области
Ф.И.О. Немчинов П. А.
Дата 13.08.2020

Акт
лесопатологического обследования № ГКВ-059-20/47

лесных насаждений Всеволожского лесничества(лесопарка)
Ленинградской области (субъект Российской Федерации)

Способ лесопатологического обследования:

1. Визуальный

☐

2. Инструментальный

☒

Место проведения

Участковое лесничество	Урочище (дача)	Квартал (кварталы)	Выдел (выделы)	Площадь, га
Невское	-	75	29 (1)	4,3 (1,9)

Лесопатологическое обследование проведено на общей площади 1,9 га.

ГКВ-059-2014-7

ПЕРЕЧЕТНАЯ ВЕДОМОСТЬ АВАРИЙНЫХ ДЕРЕВЬЕВ, НАЗНАЧЕННЫХ В РУБКУ

№ дерева	Координаты	Порода	Высота, м	Диаметр, см	Запас, куб.м	Структурные изъяны, характеризующие аварийность дерева	Мероприятие	Сроки проведения мероприятия
1	2	3	4	5	6	7	8	9
1	59.8573418	Оле	19	28	0,508	Усыхающее, комлевая гниль - 90%, душло, наклон на дорогу 15 градусов	рубка аварийных деревьев	IV кв. 2020 г.
2	59.8574582	Ос	24	32	0,913	Усыхающее, лежит на соседнем дереве (№3), стволовая гниль - 90%, обрыв корней 20%, наклон на дорогу 40 градусов	рубка аварийных деревьев	IV кв. 2020 г.
3	59.8574582	Оле	20	34	0,776	Сильно ослабленное, на нем лежит соседняя осина (№2), наклон на дорогу 15 градусов, сухая вершина, стволовая гниль - 50%	рубка аварийных деревьев	IV кв. 2020 г.
4	59.8563625	Ос	19	18	0,238	Старый сухой, стволовая гниль - 100%, плодовые тела ложного осинового трутовика	рубка аварийных деревьев	IV кв. 2020 г.
5	59.8563625	Ос	22	28	0,646	Усыхающее, морозобоинная трещина в комлевой части, стволовая гниль - 65%, плодовые тела ложного осинового трутовика	рубка аварийных деревьев	IV кв. 2020 г.
6	59.8563625	Ос	17	26	0,433	Усыхающее, стволовая гниль - 65%, плодовые тела ложного осинового трутовика	рубка аварийных деревьев	IV кв. 2020 г.
					3,514			

Исполнитель работ по проведению лесопатологического обследования:

Инженер-лесопатолог Филиала ФБУ "Рослесозащита"

А.В. Петров

подпись



Дата составления документа

30.07.2014

Телефон

(812) 552 73 55

3. Инструментальное обследование аварийных деревьев

3.1.1 Координаты расположения аварийного дерева: 59.8573418 30.6700607.

3.2.1 Структурные изъяны, характеризующие аварийность дерева:

Усыхающее, комлевая гниль - 90%, дупло, наклон на дорогу 15 градусов

3.3.1 Порода Олс, диаметр, см 28,
высота, м 19, возраст, лет 60,

ЗАКЛЮЧЕНИЕ

С целью предотвращения негативных процессов или снижения ущерба от их воздействия:

Вид мероприятия	Запас дерева, куб.м	Порода	Сроки проведения
рубка аварийных деревьев	0,508	Олс	IV кв. 2020 г.

Ведомость перечета аварийных деревьев, назначенных в рубку, прилагается (приложение 4 к Акту)

Мероприятия, необходимые для предупреждения повреждения или поражения смежных деревьев:

Своевременное проведение мероприятия, вывоз неокоренной древесины

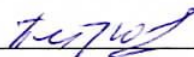
Дата проведения обследований 14.07.2020

Исполнитель работ по проведению лесопатологического обследования:

Инженер-лесопатолог Филиала ФБУ "Рослесозащита" "Центр защиты леса Ленинградской области"

А.В. Петров

подпись



3. Инструментальное обследование аварийных деревьев

3.1.2 Координаты расположения аварийного дерева: 59.8574582 30.6698687 .

3.2.2 Структурные изъяны, характеризующие аварийность дерева:

Усыхающее, лежит на соседнем дереве (№3), стволовая гниль - 90%, обрыв корней 20%, наклон на дорогу 40 градусов

3.3.2 Порода Ос , диаметр, см 32 ,
высота, м 24 , возраст, лет 85 ,

ЗАКЛЮЧЕНИЕ

С целью предотвращения негативных процессов или снижения ущерба от их воздействия:

Вид мероприятия	Запас дерева, куб.м	Порода	Сроки проведения
рубка аварийных деревьев	0,913	Ос	IV кв. 2020 г.


Ведомость перечета аварийных деревьев, назначенных в рубку, прилагается (приложение 4 к Акту)

Мероприятия, необходимые для предупреждения повреждения или поражения смежных деревьев:
Своевременное проведение мероприятия, вывоз неокоренной древесины

Дата проведения обследований 14.07.2020

Исполнитель работ по проведению лесопатологического обследования:

Инженер-лесопатолог Филиала ФБУ "Рослесозащита" "Центр защиты леса Ленинградской области"

А.В. Петров подпись 

3. Инструментальное обследование аварийных деревьев

3.1.3 Координаты расположения аварийного дерева: 59.8574582 30.6698687 .

3.2.3 Структурные изъяны, характеризующие аварийность дерева:

Сильно ослабленное, на нем лежит соседняя осина (№2), наклон на дорогу 15 градусов, сухая вершина, стволовая гниль - 50%

3.3.3 Порода Олс , диаметр, см 34 ,
высота, м 20 , возраст, лет 80 ,

ЗАКЛЮЧЕНИЕ

С целью предотвращения негативных процессов или снижения ущерба от их воздействия:

Вид мероприятия	Запас дерева, куб.м	Порода	Сроки проведения
рубка аварийных деревьев	0,776	Олс	IV кв. 2020 г.


Ведомость перечета аварийных деревьев, назначенных в рубку, прилагается (приложение 4 к Акту)

Мероприятия, необходимые для предупреждения повреждения или поражения смежных деревьев:
Своевременное проведение мероприятия, вывоз неокоренной древесины

Дата проведения обследований 14.07.2020

Исполнитель работ по проведению лесопатологического обследования:

Инженер-лесопатолог Филиала ФБУ "Рослесозащита" "Центр защиты леса Ленинградской области"

А.В. Петров подпись 

3. Инструментальное обследование аварийных деревьев

3.1.4 Координаты расположения аварийного дерева: 59.8563625 30.6697924 .

3.2.4 Структурные изъяны, характеризующие аварийность дерева:

Старый сухостой, стволовая гниль - 100%, плодовые тела ложного осинового трутовика .

3.3.4 Порода Ос , диаметр, см 18 ,
высота, м 19 , возраст, лет 60 ,

ЗАКЛЮЧЕНИЕ

С целью предотвращения негативных процессов или снижения ущерба от их воздействия:

Вид мероприятия	Запас дерева, куб.м	Порода	Сроки проведения
рубка аварийных деревьев	0,238	Ос	IV кв. 2020 г.

Ведомость перечета аварийных деревьев, назначенных в рубку, прилагается (приложение 4 к Акту)


Мероприятия, необходимые для предупреждения повреждения или поражения смежных деревьев:

Своевременное проведение мероприятия, вывоз неокоренной древесины

Дата проведения обследований 14.07.2020

Исполнитель работ по проведению лесопатологического обследования:

Инженер-лесопатолог Филиала ФБУ "Рослесозащита" "Центр защиты леса Ленинградской области"

А.В. Петров подпись 

3. Инструментальное обследование аварийных деревьев

3.1.5 Координаты расположения аварийного дерева: 59.8563625 30.6697924 .

3.2.5 Структурные изъяны, характеризующие аварийность дерева:

Усыхающее, морозобойная трещина в комлевой части, стволовая гниль - 65%, плодовые тела ложного осинового трутовика

3.3.5 Порода Ос , диаметр, см 28 ,
высота, м 22 , возраст, лет 85 ,

ЗАКЛЮЧЕНИЕ

С целью предотвращения негативных процессов или снижения ущерба от их воздействия:

Вид мероприятия	Запас дерева, куб.м	Порода	Сроки проведения
рубка аварийных деревьев	0,646	Ос	IV кв. 2020 г.


Ведомость перечета аварийных деревьев, назначенных в рубку, прилагается (приложение 4 к Акту)

Мероприятия, необходимые для предупреждения повреждения или поражения смежных деревьев:
Своевременное проведение мероприятия, вывоз неокоренной древесины

Дата проведения обследований 14.07.2020

Исполнитель работ по проведению лесопатологического обследования:

Инженер-лесопатолог Филиала ФБУ "Рослесозащита" "Центр защиты леса Ленинградской области"

А.В. Петров подпись 

3. Инструментальное обследование аварийных деревьев

3.1.6 Координаты расположения аварийного дерева: 59.8563625 30.6697924 .

3.2.6 Структурные изъяны, характеризующие аварийность дерева:

Усыхающее, стволовая гниль - 65%, плодовые тела ложного осинового трутовика .

3.3.6 Порода Ос , диаметр, см 26 ,
высота, м 17 , возраст, лет 85 ,

ЗАКЛЮЧЕНИЕ

С целью предотвращения негативных процессов или снижения ущерба от их воздействия:

Вид мероприятия	Запас дерева, куб.м	Порода	Сроки проведения
рубка аварийных деревьев	0,433	Ос	IV кв. 2020 г.

Ведомость перечета аварийных деревьев, назначенных в рубку, прилагается (приложение 4 к Акту)


Мероприятия, необходимые для предупреждения повреждения или поражения смежных деревьев:

Своевременное проведение мероприятия, вывоз неокоренной древесины

Дата проведения обследований 14.07.2020

Исполнитель работ по проведению лесопатологического обследования:

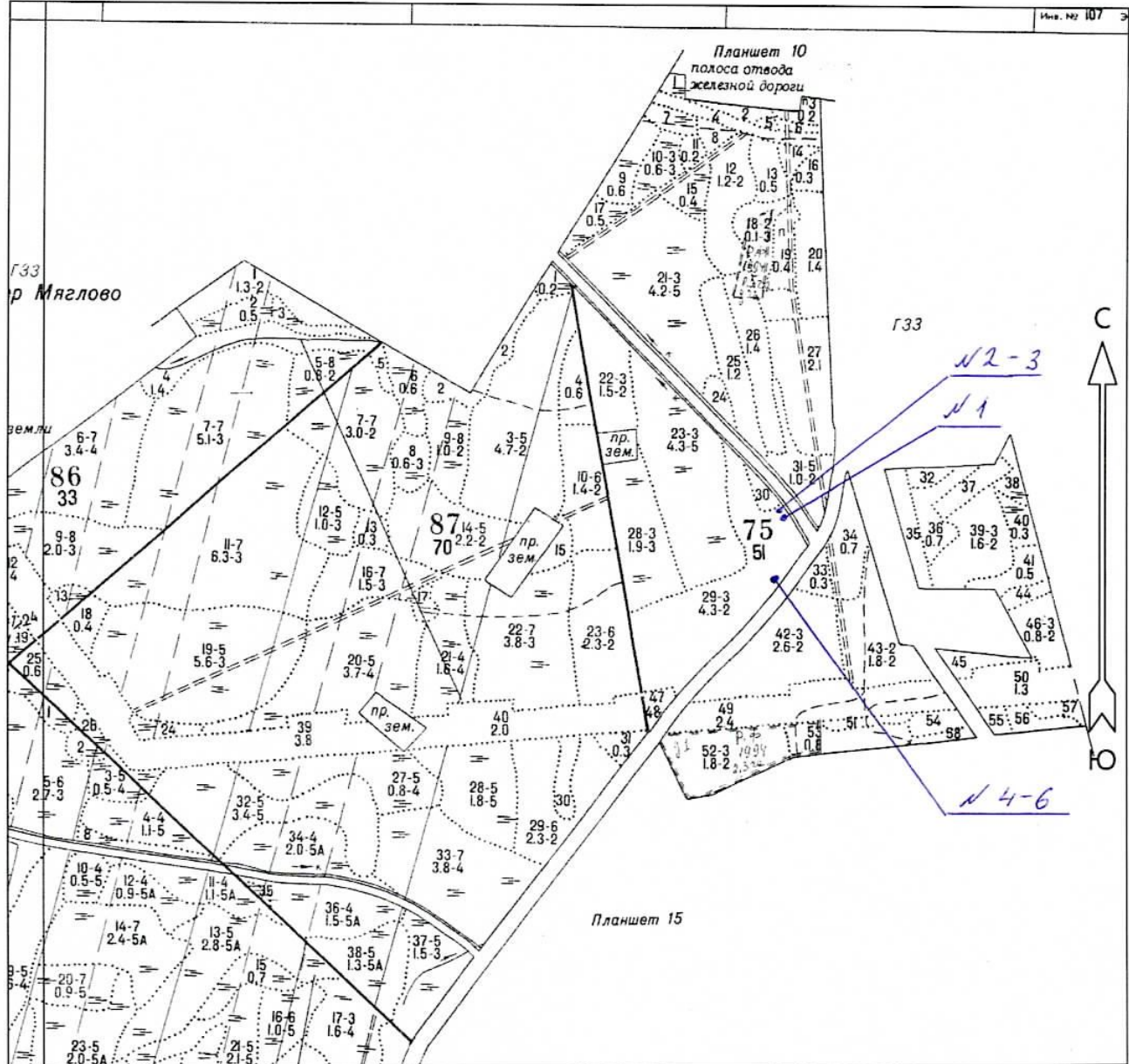
Инженер-лесопатолог Филиала ФБУ "Рослесозащита" "Центр защиты леса Ленинградской области"

А.В. Петров подпись 

№ ГКВ-059-20/47

Абрис участка
Всеволожское лесничество
Невское участковое лесничество
кв. 75 вид. 29

М 1 : 10000



Номера точек	Координаты		Румбы линий	Длина, м
	Широта	Долгота		

Условные обозначения			
аварийные деревья	•		

Исполнитель работ по проведению лесопатологического обследования:

ФИО А.В. Петров Подпись А.В. Петров

Дата составления документа 30.07.2010 Телефон 8 (812) 552-73-55