

УТВЕРЖДАЮ:

Должность Председатель комитета  
по природным ресурсам Ленинградской области  
Ф.И.О. Немчинов П. А.  
Дата 13.08.2020

**Акт**  
**лесопатологического обследования № ГКВ-065-20/47**

лесных насаждений Всеволожского лесничества( лесопарка)  
Ленинградской области (субъект Российской Федерации)

Способ лесопатологического обследования:

1. Визуальный

☐

2. Инструментальный

☒

**Место проведения**

Участковое лесничество	Урочище (дача)	Квартал (кварталы)	Выдел (выделы)	Площадь, га
Невское	-	88	8	1,0

Лесопатологическое обследование проведено на общей площади 1,0 га.

ПЕРЕЧЕТНАЯ ВЕДОМОСТЬ АВАРИЙНЫХ ДЕРЕВЬЕВ, НАЗНАЧЕННЫХ В РУБКУ

№ дерева	Координаты	Порода	Высота, м	Диаметр, см	Запас, куб.м	Структурные изъяны, характеризирующие аварийность дерева	Мероприятие	Сроки проведения мероприятия
1	2	3	4	5	6	7	8	9
1	59.8501562	Б	17	18	0,197	Свежий сухой, ствол гниль - 100%, подтопление корней - 20%, отработано березовым заболонником	рубка аварийных деревьев	IV кв. 2020 г.
2	59.8501562	Б	17	18	0,197	Старый сухой, ствол гниль - 100%, слом вершины, отработано березовым заболонником, плодовые тела окаймленного трутовика	рубка аварийных деревьев	IV кв. 2020 г.
3	59.8502637	Б	18	22	0,203	Старый сухой, ствол гниль - 100%, наклон ствола на дорогу 20 градусов	рубка аварийных деревьев	IV кв. 2020 г.
4	59.8502637	Б	17	20	0,241	Старый сухой, ствол гниль - 100%, наклон ствола на дорогу 40 градусов	рубка аварийных деревьев	IV кв. 2020 г.
5	59.8502637	Б	18	22	0,306	Старый сухой, ствол гниль - 100%, слом вершины	рубка аварийных деревьев	IV кв. 2020 г.
					1,144			

Исполнитель работ по проведению лесопатологического обследования:

Инженер-лесопатолог Филиала ФБУ "Рослесозащита"

Петров А.В.

подпись

Дата составления документа

30.07.2020

Телефон

(812) 552 73 55

### 3. Инструментальное обследование аварийных деревьев

3.1.1 Координаты расположения аварийного дерева: 59.8501562 30.6607811 .

3.2.1 Структурные изъяны, характеризующие аварийность дерева:

Свежий сухостой, стволовая гниль - 100%, подтопление корней - 20%, отработано березовым заболонником .

3.3.1 Породы Б , диаметр, см 18 ,

высота, м 17 , возраст, лет 75 ,

### ЗАКЛЮЧЕНИЕ

С целью предотвращения негативных процессов или снижения ущерба от их воздействия:

Вид мероприятия	Запас дерева, куб.м	Порода	Сроки проведения
рубка аварийных деревьев	0,197	Б	IV кв. 2020 г.

Ведомость перечета аварийных деревьев, назначенных в рубку, прилагается (приложение 4 к Акту)

Мероприятия, необходимые для предупреждения повреждения или поражения смежных деревьев:

Своевременное проведение мероприятия, вывоз неокоренной древесины

Дата проведения обследований 14.07.2020

Исполнитель работ по проведению лесопатологического обследования:

Инженер-лесопатолог Филиала ФБУ "Рослесозащита" "Центр защиты леса Ленинградской области"

Петров А.В.

подпись



### 3. Инструментальное обследование аварийных деревьев

3.1.2 Координаты расположения аварийного дерева: 59.8501562 30.6607811 .

3.2.2 Структурные изъяны, характеризующие аварийность дерева:

Старый сухостой, стволовая гниль - 100%, слом вершины, отработано березовым заболонником, плодовые тела окаймленного трутовика

3.3.2 Порода Б , диаметр, см 18 ,  
высота, м 17 , возраст, лет 75 ,

### ЗАКЛЮЧЕНИЕ

С целью предотвращения негативных процессов или снижения ущерба от их воздействия:

Вид мероприятия	Запас дерева, куб.м	Порода	Сроки проведения
рубка аварийных деревьев	0,197	Б	IV кв. 2020 г.

Ведомость перечета аварийных деревьев, назначенных в рубку, прилагается (приложение 4 к Акту)


Мероприятия, необходимые для предупреждения повреждения или поражения смежных деревьев:

Своевременное проведение мероприятия, вывоз неокоренной древесины

Дата проведения обследований 14.07.2020

Исполнитель работ по проведению лесопатологического обследования:

Инженер-лесопатолог Филиала ФБУ "Рослесозащита" "Центр защиты леса Ленинградской области"

Петров А.В. подпись 

### 3. Инструментальное обследование аварийных деревьев

3.1.3 Координаты расположения аварийного дерева: 59.8502637 30.6608420 .

3.2.3 Структурные изъяны, характеризующие аварийность дерева:

Старый сухостой, стволовая гниль - 100%, наклон ствола на дорогу 20 градусов .

3.3.3 Порода Б , диаметр, см 22 ,  
высота, м 18 , возраст, лет 75 ,

### ЗАКЛЮЧЕНИЕ

С целью предотвращения негативных процессов или снижения ущерба от их воздействия:

Вид мероприятия	Запас дерева, куб.м	Порода	Сроки проведения
рубка аварийных деревьев	0,203	Б	IV кв. 2020 г.


Ведомость перечета аварийных деревьев, назначенных в рубку, прилагается (приложение 4 к Акту)

Мероприятия, необходимые для предупреждения повреждения или поражения смежных деревьев:  
Своевременное проведение мероприятия, вывоз неокоренной древесины

Дата проведения обследований 14.07.2020

Исполнитель работ по проведению лесопатологического обследования:

Инженер-лесопатолог Филиала ФБУ "Рослесозащита" "Центр защиты леса Ленинградской области"

Петров А.В. подпись 



### 3. Инструментальное обследование аварийных деревьев

3.1.4 Координаты расположения аварийного дерева: 59.8502637 30.6608420 .

3.2.4 Структурные изъяны, характеризующие аварийность дерева:

Старый сухостой, стволовая гниль - 100%, наклон ствола на дорогу 40 градусов .

3.3.4 Порода Б , диаметр, см 18 ,  
высота, м 17 , возраст, лет 75 ,

### ЗАКЛЮЧЕНИЕ

С целью предотвращения негативных процессов или снижения ущерба от их воздействия:

Вид мероприятия	Запас дерева, куб.м	Порода	Сроки проведения
рубка аварийных деревьев	0,241	Б	IV кв. 2020 г.


Ведомость перечета аварийных деревьев, назначенных в рубку, прилагается (приложение 4 к Акту)

Мероприятия, необходимые для предупреждения повреждения или поражения смежных деревьев:  
Своевременное проведение мероприятия, вывоз неокоренной древесины

Дата проведения обследований 14.07.2020

Исполнитель работ по проведению лесопатологического обследования:

Инженер-лесопатолог Филиала ФБУ "Рослесозащита" "Центр защиты леса Ленинградской области"

Петров А.В. подпись 

### 3. Инструментальное обследование аварийных деревьев

3.1.5 Координаты расположения аварийного дерева: 59.8502637 30.6608420 .

3.2.5 Структурные изъяны, характеризующие аварийность дерева:

Старый сухостой, стволовая гниль - 100%, слом вершины .

3.3.5 Порода Б , диаметр, см 22 ,  
высота, м 18 , возраст, лет 75 ,

### ЗАКЛЮЧЕНИЕ

С целью предотвращения негативных процессов или снижения ущерба от их воздействия:

Вид мероприятия	Запас дерева, куб.м	Порода	Сроки проведения
рубка аварийных деревьев	0,306	Б	IV кв. 2020 г.


Ведомость перечета аварийных деревьев, назначенных в рубку, прилагается (приложение 4 к Акту)

Мероприятия, необходимые для предупреждения повреждения или поражения смежных деревьев:  
Своевременное проведение мероприятия, вывоз неокоренной древесины

Дата проведения обследований 14.07.2020

Исполнитель работ по проведению лесопатологического обследования:

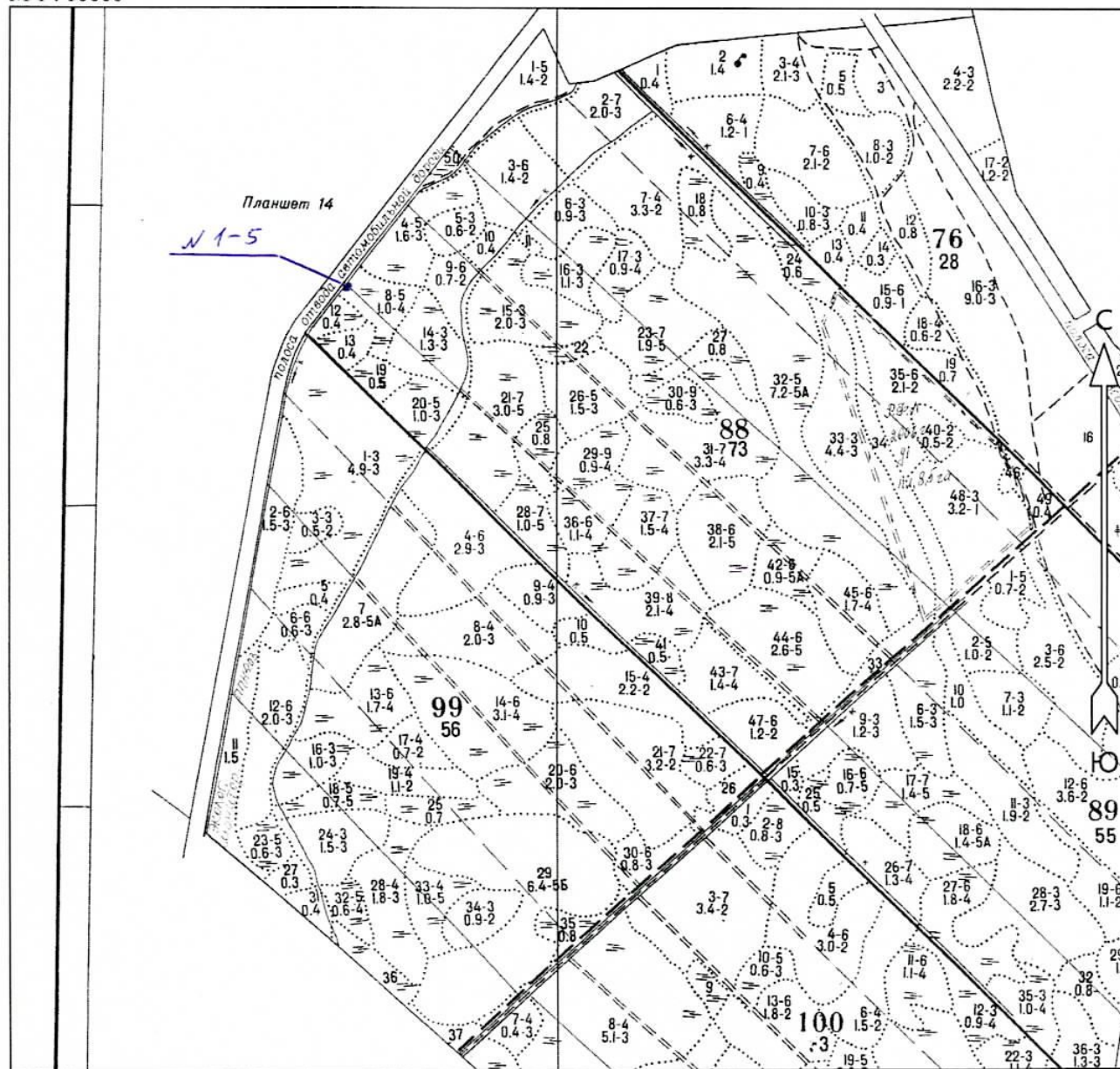
Инженер-лесопатолог Филиала ФБУ "Рослесозащита" "Центр защиты леса Ленинградской области"

Петров А.В. подпись 

№ ГKB-065-20/47

Абрис участка  
Всеволожское лесничество  
Невское участковое лесничество  
кв. 88 выд. 8

М 1 : 10000



Номера точек	Координаты		Румбы линий	Длина, м
	Широта	Долгота		

Условные обозначения			
аварийные деревья	•		

Исполнитель работ по проведению лесопатологического обследования:

ФИО \_\_\_\_\_ А.В. Петров \_\_\_\_\_ Подпись А.В. Петров

Дата составления документа 30.07.2020 Телефон 8 (812) 552-73-55