

УТВЕРЖДАЮ:

Должность Председатель комитета
по природным ресурсам Ленинградской области
Ф.И.О. Немчинов П.А.
Дата 13.08.2020

Акт
лесопатологического обследования № ГК-507И-18/47

лесных насаждений Учебно-опытного лесничества(лесопарка)
Ленинградской области (субъект Российской Федерации)

Способ лесопатологического обследования: 1. Визуальный
2. Инструментальный

☐
☒

Место проведения

Участковое лесничество	Урочище (дача)	Квартал (кварталы)	Выдел (выделы)	Площадь, га
Кастенское	-	186	17	6,3

Лесопатологическое обследование проведено на общей площади 6,3 га.

2. Инструментальное обследование лесного участка.

2.1 Фактическая таксационная характеристика лесного насаждения _____ соответствует _____ (не соответствует)

2.2 Состояние насаждений: **с нарушенной устойчивостью** ☐
с утраченной устойчивостью ☐

Причины повреждения:
бурелом (822)

Заселено (отработано) стволовыми вредителями:

Вид вредителя	Порода	Встречаемость (% заселенных деревьев)	Степень заселения лесного насаждения (слабая, средняя, сильная)
Короед-типограф (343)	Е 90	0 / (отработ. 1,7)	нет
Короед-типограф (343)	Е 140	0 / (отработ. 16,1)	нет

Повреждено огнем:

Вид пожара	Порода	Состояние корневых лап		Состояние корневых лап		Подсушивание луба	
		Процент поврежденных огнём корней	Процент деревьев с данным повреждением	Ожог корневой шейки по окружности (1/4; 2/4; 3/4; более 3/4)	Процент деревьев с данным повреждением	По окружности (1/4; 2/4; 3/4; более 3/4)	Процент деревьев с данным повреждением
1	2	3	4	5	6	7	8
На обследованных участках не выявлено							

Поражено болезнями:

Вид болезни	Порода	Встречаемость (% пораженных деревьев)	Степень поражения лесного насаждения (слабая, средняя, сильная)
На обследованных участках не выявлено			

2.3 Выборке подлежит _____ % деревьев,

в том числе:

ослабленных	_____	(причины назначения)	_____
сильно ослабленных	_____	(причины назначения)	_____
усыхающих	_____	(причины назначения)	_____
свежего сухостоя	_____	%;	
старого сухостоя	_____	%;	
свежего ветровала	_____	%;	
свежего бурелома	_____	%;	
старого ветровала	_____	%;	
старого бурелома	_____	%;	
аварийных	_____	%;	

2.4 Полнота насаждений после уборки деревьев, подлежащих рубке, составит:

Критическая полнота для данной категории лесных насаждений составляет

0,3

Заключение :

С целью предотвращения негативных процессов или снижения ущерба от их воздействия назначено:

Участковое лесничество	Урочище (дача)	Квартал	Выдел	Площадь выдела, га	Вид мероприятия	Площадь мероприятия, га	Порода	Запас на выдел, куб. м	Крайние сроки проведения
1	2	3	4	5	6	7	8	9	10
Кастенское	-	186	17	6,3	СОМ не требуется	-	-	-	-

Ведомости перечета деревьев, назначенных в рубку, и абрисы лесных участков прилагаются (приложение 2 и 3 к Акту).

Меры по обеспечению возобновления:

Квартал 186 Выдел 17 - Не требуется

Мероприятия, необходимые для предупреждения повреждения или поражения смежных насаждений:

Лесопатологический мониторинг

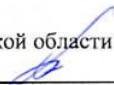
Сведения для расчёта степени повреждения:

год образования старого сухостоя 2011-2014 ;
основная причина повреждения древесины Технические вредители, древоразрушающие грибы

Дата проведения обследований 03.09.2018г. .

Исполнитель работ по проведению лесопатологического обследования:

Инженер-лесопатолог Филиала ФБУ "Рослесозащита"- "Центр защиты леса Ленинградской области"

ФИО Троицкая Т.В. Подпись 

Приложение 1
К акту лесопатологического обследования
№ ГЛ-507И-18/47

Ведомость лесных участков с выявленными несоответствиями таксационным описаниям

Источники данных	Год проведения лесосурейства	Номер квартала	Номер выдела	Площадь выдела, га	Целевое назначения лесов	Категория защитных лесов	Номер лесопатологического выдела	Площадь лесопатологического выдела, га	Таксационная характеристика											Заложено пробных площадей	
									состав	попоза	возраст, лет	средняя высота, м	средний диаметр, см	тип леса	тип условий местопрорастания	полнота	бонитет	запас, куб. м/га	количество, шт.	общая площадь, га	
1	2	3	4	5	6	7	8	9	10	11	12	13	14	15	16	17	18	19	20	21	
ТО																			6	0,36	
Ф																					

Причины несоответствия:

Дата проведения обследований 03.09.2018г.

Примечание:

ТО - таксационные описания

Ф - фактическая характеристика лесного насаждения

Полнота 0* - погибший древостой, еденичные жизнеспособные деревья

Исполнитель работ по проведению лесопатологического обследования:

ФИО

Троицкая Т.В.

подпись

Результаты проведения лесопатологического обследования лесных насаждений за

Сентябрь 2018г.

Субъект Российской Федерации
Участковое лесничество

Ленинградская область
Кастенское

Лесничество (лесопарк)
Урочище (дача)

Учебно-опытное

Номер квартала	Номер выдела	Площадь выдела, га	Лесное назначение лесов	Категория защитных лесов	Номер лесопатологического выдела	Площадь лесопатологического выдела, га	Таксационная характеристика								Число деревьев на проб. шт.	Распределение запаса насаждения по категориям состояния деревьев, %									Признаки поврежденных деревьев	Доля поврежденных деревьев, %	Причина ослабления, повреждения	Подлежит рубке, %	Назначенные мероприятия				
							Состав	Порода	Возраст	Ср. высота, м	Ср. диаметр, см	Тип леса	Плотность	Бонитет		Запас, куб.га	Без признаков ослабления	Ослабленные	Сильно ослабленные	Усыхающие	Свежий сухойстой	Старый сухойстой	Свежий ветровал	Старый ветровал					Свежий бурелом	Старый бурелом	Аварийные деревья	Вид	Площадь, га
1	2	3	4	5	6	7	8	9	10	11	12	13	14	15	16	17	18	19	20	21	22	23	24	25	26	27	28	29	30	31	32	33	34
186	17	6,3					4	Ос	90	26	32	КС	0,6	2	240	33	100,0	0,0	0,0	0,0	0,0	0,0	0,0	0,0	0,0	0,0	0,0			0,0			
							3	Б	90	24	26					39	93,4	0,0	0,0	0,0	0,0	0,0	0,0	0,0	0,0	6,6		218	6,6			СОМ	
							3	Е	90	22	24					44	96,6	1,7	0,0	0,0	0,0	0,0	0,0	0,0	0,0	1,7		218	3,4			не требуется	
							+	Е	130	24	26					8	83,9	0,0	0,0	0,0	0,0	0,0	0,0	0,0	0,0	16,1		218	16,1				
Итого							124									96,2	0,5	0,0	0,0	0,0	0,0	0,0	0,0	0,0	0,0	3,3						3,8	

Показатели, не соответствующие таксационному описанию отмечены **

Исполнитель работ по проведению лесопатологического обследования:

ФИО Троицкая Т.В. подпись

Дата составления документа "10" 07 2020г. телефон

8 (812) - 552 - 73 - 55


Ведомость перечета деревьев назначенных в рубку

Временная пробная площадь № 1

Субъект Российской Федерации Ленинградская область
Лесничество (лесопарк) Учебно-опытное, Кастенское Квартал 186 Выдел 17
Площадь 6,3 га, .
Номер очага вредных организмов . Размер пробной площади 0,36 га.
Таксационная характеристика : (Круговые площадки постоянного радиуса)
тип леса КС ; состав 4Ос3Б3Е+Е ; возраст 90 ; бонитет 2 ;
полнота 0,6 ; запас на га 240
; возобновление -
Время и причина ослабления лесного насаждения :
бурелом (822)

Тип очага вредных организмов : (хронический, эпизодический, отсутствует)
Фаза развития очага : (отсутствует, нарастания численности, собственно вспышка, кризис)

Состояние лесного насаждения, намечаемые мероприятия :
Устойчивое насаждение, Санитарно-Оздоровительные мероприятия не требуются СКС насаждения - 1,13

Исполнитель работ по проведению лесопатологического обследования :
ФИО Троицкая Т.В. Подпись 
Дата составления документа "30" 07 2020г. Телефон 8 (812) 552 73 55

ВЕДОМОСТЬ ПЕРЕЧЕТА ДЕРЕВЬЕВ

оборотная сторона

Порода:	Ос	Количество деревьев по категориям состояния, шт.															Всего деревьев	
Ступени толщины, см	I	II	III	IV		V		VI			ветровал, бурелом			аварийные деревья			шт.	в том числе подлежат рубке,%
				НЗ	З	НЗ	З	НЗ	З	О	НЗ	З	О	НЗ	З	О		
				1	2	3	4	5	6	7	8	9	10	11	12	13		
8	0	0	0	0	0	0	0	0		0	0		0				0	0
12	0	0	0	0	0	0	0	0		0	0		0				0	0
16	2	0	0	0	0	0	0	0		0	0		0				2	0
20	3	0	0	0	0	0	0	0		0	0		0				3	0
24	4	0	0	0	0	0	0	0		0	0		0				4	0
28	6	0	0	0	0	0	0	0		0	0		0				6	0
32	6	0	0	0	0	0	0	0		0	0		0				6	0
36	5	0	0	0	0	0	0	0		0	0		0				5	0
40	3	0	0	0	0	0	0	0		0	0		0				3	0
44	2	0	0	0	0	0	0	0		0	0		0				2	0
48	1	0	0	0	0	0	0	0		0	0		0				1	0
52	1	0	0	0	0	0	0	0		0	0		0				1	0
Итого,шт	33	0	0	0	0	0	0	0		0	0		0				33	0,0
Итого шт, %	100	0	0	0	0	0	0	0		0	0		0				100	0,0
Итого,м.куб	33,6	0,0	0,0	0,0	0,0	0,0	0,0	0,0		0,0	0,0		0,0				33,6	0,0
Итого,% от м.куб	100	0	0	0	0	0	0	0		0	0		0				100	0,0

Порода:	Б																	
Ступени толщины, см	Количество деревьев по категориям состояния, шт.																Всего деревьев	
	I	II	III	IV		V		VI			ветровал, бурелом			аварийные деревья			шт.	в том числе подлежат рубке,%
				НЗ	З	НЗ	З	НЗ	З	О	НЗ	З	О	НЗ	З	О		
1	2	3	4	5	6	7	8	9	10	11	12	13	14	15	16	17	18	19
8	0	0	0	0	0	0	0	0		0	0		0				0	0
12	2	0	0	0	0	0	0	0		0	0		0				2	0
16	4	0	0	0	0	0	0	0		0	0		0				4	0
20	7	0	0	0	0	0	0	0		0	1		0				8	13
24	8	0	0	0	0	0	0	0		0	1		0				9	11
28	7	0	0	0	0	0	0	0		0	1		0				8	13
32	4	0	0	0	0	0	0	0		0	0		0				4	0
36	2	0	0	0	0	0	0	0		0	0		0				2	0
40	1	0	0	0	0	0	0	0		0	0		0				1	0
44	1	0	0	0	0	0	0	0		0	0		0				1	0
48	0	0	0	0	0	0	0	0		0	0		0				0	0
52	0	0	0	0	0	0	0	0		0	0		0				0	0
Итого,шт	36	0	0	0	0	0	0	0		0	3		0				39	7,7
Итого шт, %	92,3	0	0	0	0	0	0	0		0	7,7		0				100	7,7
Итого,м.куб	22,6	0,0	0,0	0,0	0,0	0,0	0,0	0,0		0,0	1,6		0,0				24,2	6,6
Итого,% от м.куб	93,4	0	0	0	0	0	0	0		0	6,6		0				100	6,6

Порода:	Е																	
Ступени толщины, см	Количество деревьев по категориям состояния, шт.																Всего деревьев	
	I	II	III	IV		V		VI			ветровал, бурелом			аварийные деревья			шт.	в том числе подлежат рубке, %
				НЗ	З	НЗ	З	НЗ	З	О	НЗ	З	О	НЗ	З	О		
1	2	3	4	5	6	7	8	9	10	11	12	13	14	15	16	17	18	19
8	0	0	0	0	0	0	0	0		0	0		0				0	0
12	5	0	0	0	0	0	0	0		0	0		0				5	0
16	7	0	0	0	0	0	0	0		0	0		0				7	0
20	9	1	0	0	0	0	0	0		0	0		1				11	9
24	9	0	0	0	0	0	0	0		0	0		0				9	0
28	6	0	0	0	0	0	0	0		0	0		0				6	0
32	3	0	0	0	0	0	0	0		0	0		0				3	0
36	2	0	0	0	0	0	0	0		0	0		0				2	0
40	1	0	0	0	0	0	0	0		0	0		0				1	0
44	0	0	0	0	0	0	0	0		0	0		0				0	0
48	0	0	0	0	0	0	0	0		0	0		0				0	0
52	0	0	0	0	0	0	0	0		0	0		0				0	0
Итого, шт	42	1	0	0	0	0	0	0		0	0		1				44	2,3
Итого шт, %	95,5	2,3	0	0	0	0	0	0		0	0		2,3				100,1	2,3
Итого, м.куб	22,5	0,4	0,0	0,0	0,0	0,0	0,0	0,0		0,0	0,0		0,4				23,3	1,7
Итого, % от м.куб	96,6	1,7	0	0	0	0	0	0		0	0		1,7				100	1,7

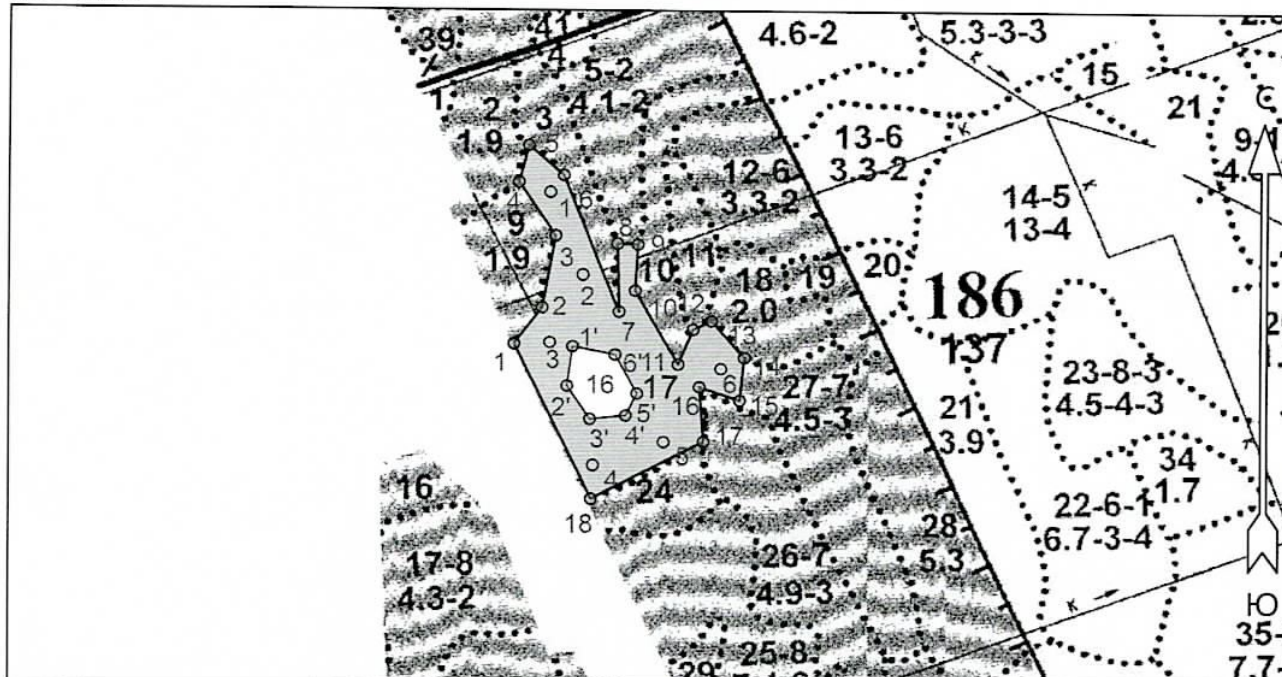
Примечание: НЗ - незаселенное, З - заселенное, О - отработанное вредителями.

Порода:	Е																	
Ступени толщины, см	Количество деревьев по категориям состояния, шт.																Всего деревьев	
	I	II	III	IV		V		VI			ветровал, бурелом			аварийные деревья			шт.	в том числе подлежат рубке, %
				НЗ	З	НЗ	З	НЗ	З	О	НЗ	З	О	НЗ	З	О		
1	2	3	4	5	6	7	8	9	10	11	12	13	14	15	16	17	18	19
8	0	0	0	0	0	0	0	0		0	0		0				0	0
12	0	0	0	0	0	0	0	0		0	0		0				0	0
16	0	0	0	0	0	0	0	0		0	0		0				0	0
20	1	0	0	0	0	0	0	0		0	0		1				2	50
24	2	0	0	0	0	0	0	0		0	0		1				3	33
28	1	0	0	0	0	0	0	0		0	0		0				1	0
32	1	0	0	0	0	0	0	0		0	0		0				1	0
36	1	0	0	0	0	0	0	0		0	0		0				1	0
40	0	0	0	0	0	0	0	0		0	0		0				0	0
44	0	0	0	0	0	0	0	0		0	0		0				0	0
48	0	0	0	0	0	0	0	0		0	0		0				0	0
52	0	0	0	0	0	0	0	0		0	0		0				0	0
Итого, шт	6	0	0	0	0	0	0	0		0	0		2				8	25,0
Итого шт, %	75	0	0	0	0	0	0	0		0	0		25				100	25,0
Итого, м.куб	4,7	0,0	0,0	0,0	0,0	0,0	0,0	0,0		0,0	0,0		0,9				5,6	16,1
Итого, % от м.куб	83,9	0	0	0	0	0	0	0		0	0		16,1				100	16,1

Примечание: НЗ - незаселенное, З - заселенное, О - отработанное вредителями.

Абрис участка
Учебно-опытное лесничество
Кастенское участковое лесничество
кв. 186, выд. 17, площадь 6,3 га.

M 1 : 10000



№ выдела	Ленты (круговые площадки) перечёта				
	№ ленты (площадки)	Длина, м	Ширина, м	Радиус, м	Площадь, га
17	1-6			13,8	0,36

Номера точек	Координаты		Румбы линий	Длина, м	17 - 18	18 - 1	1' - 2'	2' - 3'	3' - 4'	4' - 5'	5' - 6'	6' - 1'
	Широта	Долгота										
1 - 2	59° 19' 27.901"	30° 44' 07.184"	СВ 36° 40'	65.9	59° 19' 23.252"	30° 44' 23.932"	ЮЗ 62° 11'	176.4				
2 - 3	59° 19' 29.61"	30° 44' 09.677"	СВ 10° 07'	104.8	59° 19' 20.59"	30° 44' 14.039"	СЗ 25° 38'	249.8				
3 - 4	59° 19' 32.948"	30° 44' 10.845"	СЗ 33° 41'	93.0	59° 19' 27.763"	30° 44' 12.389"	ЮЗ 7° 39'	58.5				
4 - 5	59° 19' 35.451"	30° 44' 07.573"	СВ 14° 21'	54.5	59° 19' 25.888"	30° 44' 11.896"	ЮВ 33° 27'	58.1				
5 - 6	59° 19' 37.16"	30° 44' 08.43"	ЮВ 48° 49'	65.3	59° 19' 24.32"	30° 44' 13.926"	СВ 83° 59'	49.6				
6 - 7	59° 19' 35.769"	30° 44' 11.546"	ЮВ 21° 29'	211.3	59° 19' 24.488"	30° 44' 17.053"	СВ 25° 56'	35.6				
7 - 8	59° 19' 29.411"	30° 44' 16.454"	СЗ 1° 26'	98.3	59° 19' 25.524"	30° 44' 18.041"	СЗ 27° 56'	64.7				
8 - 9	59° 19' 32.59"	30° 44' 16.298"	ЮВ 87° 31'	28.3	59° 19' 27.371"	30° 44' 16.121"	СЗ 78° 22'	60.1				
9 - 10	59° 19' 32.55"	30° 44' 18.09"	ЮЗ 3° 11'	66.4								
10 - 11	59° 19' 30.405"	30° 44' 17.856"	ЮВ 29° 07'	123.8								
11 - 12	59° 19' 26.908"	30° 44' 21.673"	СВ 22° 02'	55.7								
12 - 13	59° 19' 28.577"	30° 44' 22.997"	СВ 64° 32'	28.6								
13 - 14	59° 19' 28.974"	30° 44' 24.633"	ЮВ 40° 04'	70.6								
14 - 15	59° 19' 27.226"	30° 44' 27.515"	ЮЗ 5° 36'	63.0								
15 - 16	59° 19' 25.199"	30° 44' 27.126"	СЗ 70° 49'	59.8								
16 - 17	59° 19' 25.835"	30° 44' 23.542"	ЮВ 4° 24'	80.1								

Условные обозначения		
СОМ не требуется		Круговые площадки постоянного радиуса

Исполнитель работ по проведению лесопатологического обследования:

ФИО Т.В. Троицкая Подпись

Дата составления документа 30.07.2020 Телефон (812)552-73-55