

УТВЕРЖДАЮ:

Должность Председатель комитета
по природным ресурсам Ленинградской области
Ф.И.О. Немчинов П. А.
Дата 13.08.2020

Акт
лесопатологического обследования № ГК-523И-18/47

лесных насаждений Ломоносовского лесничества(лесопарка)
Ленинградской области (субъект Российской Федерации)

Способ лесопатологического обследования:

1. Визуальный

☐

2. Инструментальный

☒

Место проведения

| Участковое лесничество | Урочище (дача) | Квартал (кварталы) | Выдел (выделы) | Площадь, га |
|------------------------|-------------------|--------------------|----------------|-------------|
| Копорское | - | 168 | 15 | 8,4 |

Лесопатологическое обследование проведено на общей площади 8,4 га.

2. Инструментальное обследование лесного участка.

2.1 Фактическая таксационная характеристика лесного насаждения _____ соответствует _____ таксационному описанию. Причины несоответствия: _____

Ведомость лесных укатков с выявленным несоответствием таксационным описаниям приведена в приложении 1 к Акту

2.2 Состояние насаждений: _____ с нарушенной устойчивостью ☐
_____ с утраченной устойчивостью ☐

причины повреждения: _____

Заселено (отработано) стволовыми вредителями:

| Вид вредителя | Порода | Встречаемость (% заселенных деревьев) | Степень заселения лесного насаждения (слабая, средняя, сильная) |
|---------------------------------------|--------|---------------------------------------|---|
| на обследованных участках не выявлено | | | |

Повреждено огнем:

| Повреждено огнем: | | | | | | | |
|---------------------------------------|--------|-----------------------------------|--|--|--|--|--|
| Вид пожара | Порода | Состояние корневых лап | | Состояние корневой шейки | | Подсушивание луба | |
| | | Процент поврежденных огнем корней | Процент деревьев с данным повреждением | Ожог корневой шейки по окружности и (1/4; 2/4; 3/4; более 3/4) | Процент деревьев с данным повреждением | по окружности (1/4; 2/4; 3/4; более 3/4) | Процент деревьев с данным повреждением |
| на обследованных участках не выявлено | | | | | | | |

Поражено болезнями:

| Вид болезни | Порода | Встречаемость (% пораженных деревьев) | Степень поражения лесного насаждения (слабая, средняя, сильная) |
|---------------------------------------|--------|---------------------------------------|---|
| на обследованных участках не выявлено | | | |

2.3 выборке подлежит _____ 0,0 % деревьев,

в том числе:

ослабленных _____ (причины назначения) _____

сильно ослабленных _____ (причины назначения) _____

усыхающих _____ (причины назначения) _____

свежего сухостоя _____ %;

старого сухостоя _____ %;

свежего ветровала _____ %;

свежего бурелома _____ %;

старого ветровала _____ %;

старого бурелома _____ %;

аварийных _____ %.

2.4 Полнота лесного насаждения после уборки деревьев, подлежащих рубке, составит _____ 0,6
Критическая полнота для данной категории лесных насаждений составляет _____ не лимитируется

ЗАКЛЮЧЕНИЕ

С целью предотвращения негативных процессов или снижения ущерба от их воздействия назначено:

| Участковое лесничество | Урочище (дата) | Квартал | Выдел | Площадь выдела, га | Вид мероприятия | Площадь мероприятия, га | Порода | Запас на выдел, куб.м | Крайние сроки проведения |
|------------------------|-------------------|---------|-------|-----------------------|---------------------|-------------------------------|--------|--------------------------|-----------------------------|
| Копорское | - | 168 | 15 | 8,4 | СОМ не требуется | - | - | - | - |

Ведомость перечета деревьев, назначенных в рубку, и абрис лесного участка прилагаются (приложение 2 и 3 к Акту).

Меры по обеспечению возобновления:

Мероприятия, необходимые для предупреждения повреждения или поражения смежных насаждений: лесопатологический мониторинг

Сведения для расчета степени повреждения:

год образования старого сухостоя - ;

основная причина повреждения древесины -

Дата проведения обследований 03.09.2018 .

Исполнитель работ по проведению лесопатологического обследования:

инженер-лесопатолог

Филиала ФБУ "Рослесозащита"-"Центр защиты леса
Ленинградской области"

Т.В. Троицкая

подпись



Ведомость лесных участков с выявленными несоответствиями таксационным описаниям

| Источник данных | Год проведения лесосурействва | Номер квартала | Номер выдела | Площадь выдела, га | Целевое назначение лесов | Категория защитных лесов | Номер лесопатологического выдела | Площадь лесопатологического выдела | таксационная характеристика | | | | | | | | | | заложено пробных площадей | общая площадь, га |
|-----------------|-------------------------------|----------------|--------------|--------------------|--------------------------|--------------------------|----------------------------------|------------------------------------|-----------------------------|--------|--------------|-------------------|---------------------|----------|-----------------------------------|---------|---------|--------------|---------------------------------|-------------------|
| | | | | | | | | | | | | | | | | | | | | |
| ТО | | | | | | | | | состав | попoдa | возраст, лет | средняя высота, м | средний диаметр, см | тип леса | тип условий местопроизрастания | полнота | бонитет | запас, куб.м | 5 | 0,20 |

Примечание: ТО - таксационные описания, Ф - фактическая таксационная характеристика
Причины несоответствия:

Дата проведения обследований

03.09.2018

Исполнитель работ по проведению лесопатологического обследования:
Т.В. Троицкая

подпись

Результаты проведения лесопатологического обследования лесных насаждений за Сентябрь 2018 г.

Ломоносовское

Лесничество (лесопарк)

Урочище (дача)

Ленинградская область
Копорское

Субъект Российской Федерации
Участковое лесничество

| Номер квартала | | Номер выдела | Площадь выдела, га | Целевое назначение лесов | Категория защитных лесов | Номер лесопатологического выдела | Площадь лесопатологического выдела, га | Таксационная характеристика | | | | | | | | Число деревьев на пробе, шт. | Распределение запаса насаждения по категориям состояния деревьев, % | | | | | | | | | | Признаки поврежденных деревьев | Доля поврежденных деревьев, % | Причина ослабления, повреждения | Подлежит рубке, % | Наименование мероприятий | | | | | | | | | | | | | | | | | | | | | | | | | | | | | | | | | | | | | | | | | | | | | | | | | | | | | | | | | | | | | | | | | | | | | | | | | | | | | | | | | | | | | | | | | | | | | | | | | | | | | | | | | | | | | | | | | | | | | | | | | | | | | | | | | | | | | | | | | | | | | | | | | | | | | | | | | | | | | | | | | | | | | | | | | | | | | | | | | | | | | | | | | | | | | | | | | | | | | | | | | | | | | | | | | | | | | | | | | | | | | | | | | | | | | | | | | | | | | | | | | | | | | | | | | | | | | | | | | | | | | | | | | | | | | | | | | | | | | | | | | | | | | | | | | | | | | | | | | | | | | | | | | | | | | | | | | | | | | | | | | | | | | | | | | | | | | | | | | | | | | | | | | | | | | | | | | | | | | | | | | | | | | | | | | | | | | | | | | | | | | | | | | | | | | | | | | | | | | | | | | | | | | | | | | | | | | | | | | | | | | | | | | | | | | | | | | | | | | | | | | | | | | | | | | | | | | | | | | | | | | | | | | | | | | | | | | | | | | | | | | | | | | | | | | | | | | | | | | | | | | | | | | | | | | | | | | | | | | | | | | | | | | | | | | | | | | | | | | | | | | | | | | | | | | | | | | | | | | | | | | | | | | | | | | | | | | | | | | | | | | | | | | | | | | | | | | | | | | | | | | | | | | | | | | | | | | | | | | | | | | | | | | | | | | | | | | | | | | | | | | | | | | | | | | | | | | | | | | | | | | | | | | | | | | | | | | | | | | | | | | | | | | | | | | | | | | | | | | | | | | | | | | | | | | | | | | | | | | | | | | | | | | | | | | | | | | | | | | | | | | | | | | | | | | | | | | | | | | | | | | | | | | | | | | | | | | | | | | | | | | | | | | | | | | | | | | | | | | | | | | | | | | | | | | | | | | | | | | | | | | | | | | | | | | | | | | | | | | | | | | | | | | | | | | | | | | | | | | | | | | | | | | | | | | | | | | | | | | | | | | | | | | | | | | | | | | | | | | | | | | | | | | | | | | | | | | | | | | | | | | | | | | | | | | | | | | | | | | | | | | | | | | | | | | | | | | | | | | | | | | | | | | | | | | | | | | | | | | | | | | | | | | | | | | | | | | | | | | | | | | | | | | | | | | | | | | | | | | | | | | | | | | | | | | | | | | | | | | | | | | | | | | | | | | | | | | | | | | | | | | | | | | | | | | | | | | | | | | | | | | | | | | | | | | | | | | | | | | | | | | | | | | | | | | | | | | | | | | | | | | | | | | | | | | | | | | | | | | | | | | | | | | | | | | | | | | | | | | | | | | | | | | | | | | | | | | | | | | | | | | | | | | | | | | | | | | | | | | | | | | | | | | | | |
|----------------|-----|--------------|--------------------|--------------------------|--------------------------|----------------------------------|--|-----------------------------|---|---|---|----|----|----|----|------------------------------|---|----|----|----|----|----|-----|----|-----|----|--------------------------------|-------------------------------|---------------------------------|-------------------|--------------------------|----|----|----|----|----|----|----|----|----|----|-----|-------------|--|--|--|--|--|--|--|--|--|--|--|--|--|--|--|--|--|--|--|--|--|--|--|--|--|--|--|--|--|--|--|--|--|--|--|--|--|--|--|--|--|--|--|--|--|--|--|--|--|--|--|--|--|--|--|--|--|--|--|--|--|--|--|--|--|--|--|--|--|--|--|--|--|--|--|--|--|--|--|--|--|--|--|--|--|--|--|--|--|--|--|--|--|--|--|--|--|--|--|--|--|--|--|--|--|--|--|--|--|--|--|--|--|--|--|--|--|--|--|--|--|--|--|--|--|--|--|--|--|--|--|--|--|--|--|--|--|--|--|--|--|--|--|--|--|--|--|--|--|--|--|--|--|--|--|--|--|--|--|--|--|--|--|--|--|--|--|--|--|--|--|--|--|--|--|--|--|--|--|--|--|--|--|--|--|--|--|--|--|--|--|--|--|--|--|--|--|--|--|--|--|--|--|--|--|--|--|--|--|--|--|--|--|--|--|--|--|--|--|--|--|--|--|--|--|--|--|--|--|--|--|--|--|--|--|--|--|--|--|--|--|--|--|--|--|--|--|--|--|--|--|--|--|--|--|--|--|--|--|--|--|--|--|--|--|--|--|--|--|--|--|--|--|--|--|--|--|--|--|--|--|--|--|--|--|--|--|--|--|--|--|--|--|--|--|--|--|--|--|--|--|--|--|--|--|--|--|--|--|--|--|--|--|--|--|--|--|--|--|--|--|--|--|--|--|--|--|--|--|--|--|--|--|--|--|--|--|--|--|--|--|--|--|--|--|--|--|--|--|--|--|--|--|--|--|--|--|--|--|--|--|--|--|--|--|--|--|--|--|--|--|--|--|--|--|--|--|--|--|--|--|--|--|--|--|--|--|--|--|--|--|--|--|--|--|--|--|--|--|--|--|--|--|--|--|--|--|--|--|--|--|--|--|--|--|--|--|--|--|--|--|--|--|--|--|--|--|--|--|--|--|--|--|--|--|--|--|--|--|--|--|--|--|--|--|--|--|--|--|--|--|--|--|--|--|--|--|--|--|--|--|--|--|--|--|--|--|--|--|--|--|--|--|--|--|--|--|--|--|--|--|--|--|--|--|--|--|--|--|--|--|--|--|--|--|--|--|--|--|--|--|--|--|--|--|--|--|--|--|--|--|--|--|--|--|--|--|--|--|--|--|--|--|--|--|--|--|--|--|--|--|--|--|--|--|--|--|--|--|--|--|--|--|--|--|--|--|--|--|--|--|--|--|--|--|--|--|--|--|--|--|--|--|--|--|--|--|--|--|--|--|--|--|--|--|--|--|--|--|--|--|--|--|--|--|--|--|--|--|--|--|--|--|--|--|--|--|--|--|--|--|--|--|--|--|--|--|--|--|--|--|--|--|--|--|--|--|--|--|--|--|--|--|--|--|--|--|--|--|--|--|--|--|--|--|--|--|--|--|--|--|--|--|--|--|--|--|--|--|--|--|--|--|--|--|--|--|--|--|--|--|--|--|--|--|--|--|--|--|--|--|--|--|--|--|--|--|--|--|--|--|--|--|--|--|--|--|--|--|--|--|--|--|--|--|--|--|--|--|--|--|--|--|--|--|--|--|--|--|--|--|--|--|--|--|--|--|--|--|--|--|--|--|--|--|--|--|--|--|--|--|--|--|--|--|--|--|--|--|--|--|--|--|--|--|--|--|--|--|--|--|--|--|--|--|--|--|--|--|--|--|--|--|--|--|--|--|--|--|--|--|--|--|--|--|--|--|--|--|--|--|--|--|--|--|--|--|--|--|--|--|--|--|--|--|--|--|--|--|--|--|--|--|--|--|--|--|--|--|--|--|--|--|--|--|--|--|--|--|--|--|--|--|--|--|--|--|--|--|--|--|--|--|--|--|--|--|--|--|--|--|--|--|--|--|--|--|--|--|--|--|--|--|--|--|--|--|--|--|--|--|--|--|--|--|--|--|--|--|--|--|--|--|--|--|--|--|--|--|--|--|--|--|--|--|--|--|--|--|--|--|--|--|--|--|--|--|--|--|--|--|--|--|--|--|--|--|--|--|--|--|--|--|--|--|--|--|--|--|--|--|--|--|--|--|--|--|--|--|--|--|--|--|--|--|--|--|--|--|--|--|--|--|--|--|--|--|--|--|--|--|--|--|--|--|--|--|--|--|--|--|--|--|--|--|--|--|--|--|--|--|--|--|--|--|--|--|--|--|--|--|--|--|--|--|--|--|--|--|--|--|--|--|--|--|--|--|--|--|--|--|--|--|--|--|--|--|--|--|--|--|--|--|--|--|--|--|--|--|--|--|--|--|--|--|--|--|--|--|--|--|--|--|--|--|--|--|--|--|--|--|--|--|--|--|--|--|--|--|--|--|--|--|--|--|--|--|--|--|--|--|--|--|--|--|--|--|--|--|--|--|--|--|--|--|--|--|--|--|--|--|--|--|--|--|--|--|--|--|--|--|--|--|--|--|--|--|--|--|--|--|--|--|--|--|--|--|--|--|--|--|--|--|--|--|--|--|--|--|--|--|--|--|--|--|--|--|--|--|--|--|--|--|--|--|--|--|--|--|--|--|--|--|--|--|--|--|--|--|--|--|--|--|--|--|--|--|--|--|--|--|--|--|--|--|--|--|--|--|--|--|--|--|--|--|--|--|--|--|--|--|--|--|--|--|--|--|--|--|--|--|--|--|--|--|
| 1 | 2 | 3 | 4 | 5 | | | | 6 | 7 | 8 | 9 | 10 | 11 | 12 | 13 | | 14 | 15 | 16 | 17 | 18 | 19 | 20 | 21 | 22 | 23 | | | | | 24 | 25 | 26 | 27 | 28 | 29 | 30 | 31 | 32 | 33 | 34 | Вид | Площадь, га | | | | | | | | | | | | | | | | | | | | | | | | | | | | | | | | | | | | | | | | | | | | | | | | | | | | | | | | | | | | | | | | | | | | | | | | | | | | | | | | | | | | | | | | | | | | | | | | | | | | | | | | | | | | | | | | | | | | | | | | | | | | | | | | | | | | | | | | | | | | | | | | | | | | | | | | | | | | | | | | | | | | | | | | | | | | | | | | | | | | | | | | | | | | | | | | | | | | | | | | | | | | | | | | | | | | | | | | | | | | | | | | | | | | | | | | | | | | | | | | | | | | | | | | | | | | | | | | | | | | | | | | | | | | | | | | | | | | | | | | | | | | | | | | | | | | | | | | | | | | | | | | | | | | | | | | | | | | | | | | | | | | | | | | | | | | | | | | | | | | | | | | | | | | | | | | | | | | | | | | | | | | | | | | | | | | | | | | | | | | | | | | | | | | | | | | | | | | | | | | | | | | | | | | | | | | | | | | | | | | | | | | | | | | | | | | | | | | | | | | | | | | | | | | | | | | | | | | | | | | | | | | | | | | | | | | | | | | | | | | | | | | | | | | | | | | | | | | | | | | | | | | | | | | | | | | | | | | | | | | | | | | | | | | | | | | | | | | | | | | | | | | | | | | | | | | | | | | | | | | | | | | | | | | | | | | | | | | | | | | | | | | | | | | | | | | | | | | | | | | | | | | | | | | | | | | | | | | | | | | | | | | | | | | | | | | | | | | | | | | | | | | | | | | | | | | | | | | | | | | | | | | | | | | | | | | | | | | | | | | | | | | | | | | | | | | | | | | | | | | | | | | | | | | | | | | | | | | | | | | | | | | | | | | | | | | | | | | | | | | | | | | | | | | | | | | | | | | | | | | | | | | | | | | | | | | | | | | | | | | | | | | | | | | | | | | | | | | | | | | | | | | | | | | | | | | | | | | | | | | | | | | | | | | | | | | | | | | | | | | | | | | | | | | | | | | | | | | | | | | | | | | | | | | | | | | | | | | | | | | | | | | | | | | | | | | | | | | | | | | | | | | | | | | | | | | | | | | | | | | | | | | | | | | | | | | | | | | | | | | | | | | | | | | | | | | | | | | | | | | | | | | | | | | | | | | | | | | | | | | | | | | | | | | | | | | | | | | | | | | | | | | | | | | | | | | | | | | | | | | | | | | | | | | | | | | | | | | | | | | | | | | | | | | | | | | | | | | | | | | | | | | | | | | | | | | | | | | | | | | | | | | | | | | | | | | | | | | | | | | | | | | | | | | | | | | | | | | | | | | | | | | | | | | | | | | | | | | | | | | | | | | | | | | | | | | | | | | | | | | | | | | | | | | | | | | | | | | | | | | | | | | | | | | | | | | | | | |
| | 168 | 15 | 8,4 | Эксплуатационные | (ОЗУ) | | | | | | | | | | | | 8 | Е | 85 | 21 | 24 | КС | 0,6 | 3 | 230 | 72 | 87,5 | 8,4 | 4,1 | | | | | | | | | | | | | | | | | | | | | | | | | | | | | | | | | | | | | | | | | | | | | | | | | | | | | | | | | | | | | | | | | | | | | | | | | | | | | | | | | | | | | | | | | | | | | | | | | | | | | | | | | | | | | | | | | | | | | | | | | | | | | | | | | | | | | | | | | | | | | | | | | | | | | | | | | | | | | | | | | | | | | | | | | | | | | | | | | | | | | | | | | | | | | | | | | | | | | | | | | | | | | | | | | | | | | | | | | | | | | | | | | | | | | | | | | | | | | | | | | | | | | | | | | | | | | | | | | | | | | | | | | | | | | | | | | | | | | | | | | | | | | | | | | | | | | | | | | | | | | | | | | | | | | | | | | | | | | | | | | | | | | | | | | | | | | | | | | | | | | | | | | | | | | | | | | | | | | | | | | | | | | | | | | | | | | | | | | | | | | | | | | | | | | | | | | | | | | | | | | | | | | | | | | | | | | | | | | | | | | | | | | | | | | | | | | | | | | | | | | | | | | | | | | | | | | | | | | | | | | | | | | | | | | | | | | | | | | | | | | | | | | | | | | | | | | | | | | | | | | | | | | | | | | | | | | | | | | | | | | | | | | | | | | | | | | | | | | | | | | | | | | | | | | | | | | | | | | | | | | | | | | | | | | | | | | | | | | | | | | | | | | | | | | | | | | | | | | | | | | | | | | | | | | | | | | | | | | | | | | | | | | | | | | | | | | | | | | | | | | | | | | | | | | | | | | | | | | | | | | | | | | | | | | | | | | | | | | | | | | | | | | | | | | | | | | | | | | | | | | | | | | | | | | | | | | | | | | | | | | | | | | | | | | | | | | | | | | | | | | | | | | | | | | | | | | | | | | | | | | | | | | | | | | | | | | | | | | | | | | | | | | | | | | | | | | | | | | | | | | | | | | | | | | | | | | | | | | | | | | | | | | | | | | | | | | | | | | | | | | | | | | | | | | | | | | | | | | | | | | | | | | | | | | | | | | | | | | | | | | | | | | | | | | | | | | | | | | | | | | | | | | | | | | | | | | | | | | | | | | | | | | | | | | | | | | | | | | | | | | | | | | | | | | | | | | | | | | | | | | | | | | | | | | | | | | | | | | | | | | | | | | | | | | | | | | | | | | | | | | | | | | | | | | | | | | | | | | | | | | | | | | | | | | | | | | | | | | | | | | | | | | | | | | | | | | | | | | | | | | | | | | | | | | | | | | | | | | | | | | | | | | | | | | | | | | | | | | | | | | | | | | | | | | | | | | | | | | | | | | | | | | | | | | | | | | | | | | | | | | | | | | | | | | | | | | | | | | | | | | | | | | | | | | | | | | | | | | | | | | | | | | | | | | | | | | | | | | | | | | | | | | | | | | |

Показатели, не соответствующие таксационному описанию отмечены "х"

Исполнитель работ по проведению лесопатологического обследования:

Т.В. Троицкая

подпись

Дата составления документа

30.07.2020

телефон

8 (812) 552-73-55

№ ГК-523И-18/47

Ведомость перечета деревьев назначенных в рубку
ВРЕМЕННАЯ ПРОБНАЯ ПЛОЩАДЬ № 1

Субъект Российской Федерации Ленинградская область
Лесничество (лесопарк) Ломоносовское Квартал 168 Выдел 15
Площадь 8,4 га, -
Номер очага вредных организмов - Размер пробной площади 0,20 га
(круговые площадки пост. радиуса)
Таксационная характеристика:
тип леса КС; состав 8Е2Б;
возраст 85; бонитет 3; полнота 0,6; запас 230
возобновление 10Е 15 лет, высота 2 м, 0,5 тыс. шт/га

Время и причина ослабления лесного насаждения:

-

Тип очага вредных организмов: эпизодический, хронический, отсутствует (подчеркнуть)
Фаза развития очага вредных организмов: начальная, нарастания численности, собственно
вспышка, кризис (подчеркнуть)


Состояние лесного насаждения, намечаемые мероприятия:

Насаждение устойчивое (СКС насаждения - 1,15)

Намечаемое мероприятие - СОМ не требуется

Исполнитель работ по проведению лесопатологического обследования:

Т.В. Троицкая

подпись 

Дата составления документа

30.07.2020

телефон

8 (812) 552-73-55

E

CKC - 1,2

порода:

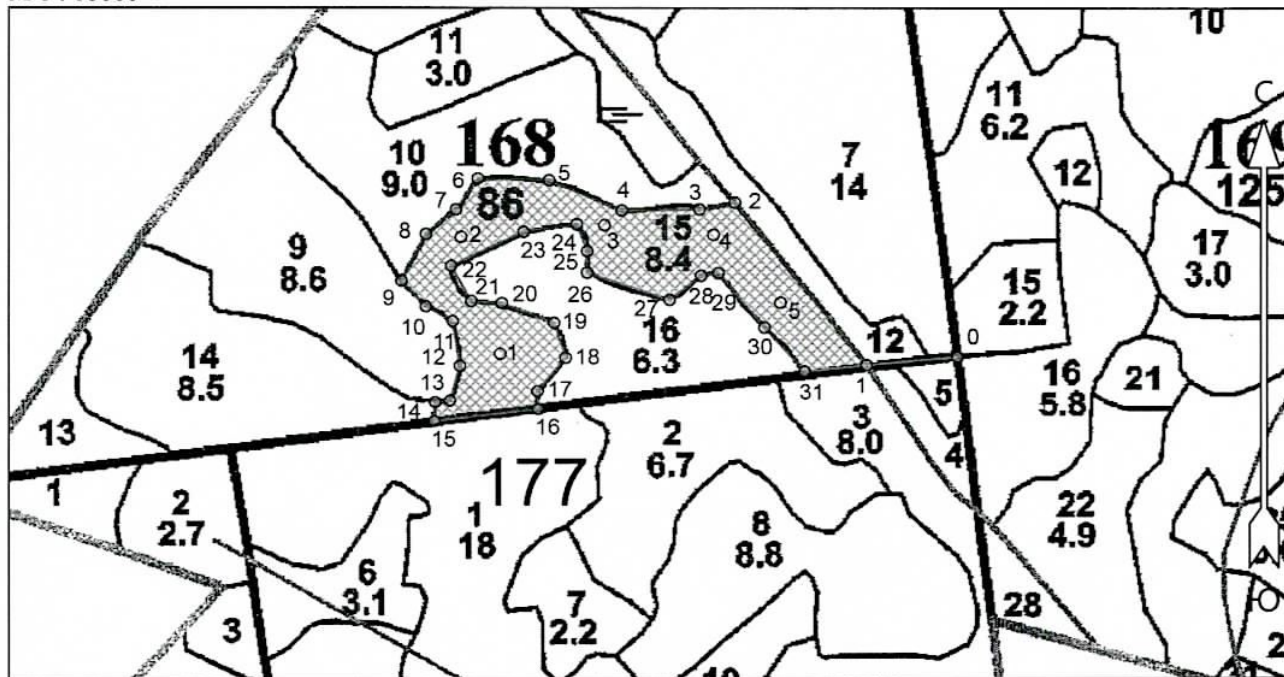
Б

CKC - 1,1

[illegible]

Абрис участка
Ломоносовское лесничество
Копорское участковое лесничество
кв. 168, выд. 15, площадь 8,4 га.

M 1 : 10000




| № выдела | Ленты (круговые площадки) перечёта | | | | |
|----------|------------------------------------|----------|-----------|-----------|-------------|
| | № ленты (площадки) | Длина, м | Ширина, м | Радиус, м | Площадь, га |
| 15 | 1-5 | | | 11,3 | 0,2 |

| Номера точек | Координаты | | Румбы линий | Длина, м | 15 - 16 | 59° 39' 20.477" | 29° 02' 28.983" | CB 83° 04' | 146.8 |
|--------------|-----------------|-----------------|-------------|----------|---------|-----------------|-----------------|------------|-------|
| | Широта | Долгота | | | 16 - 17 | 59° 39' 21.05" | 29° 02' 38.31" | C3 1° 38' | 27.0 |
| 0 - 1 | 59° 39' 23.518" | 29° 03' 15.816" | ЮЗ 84° 50' | 128.5 | 17 - 18 | 59° 39' 21.923" | 29° 02' 38.261" | CB 38° 59' | 62.5 |
| 1 - 2 | 59° 39' 23.144" | 29° 03' 07.624" | СЗ 38° 05' | 298.7 | 18 - 19 | 59° 39' 23.493" | 29° 02' 40.778" | СЗ 17° 39' | 53.4 |
| 2 - 3 | 59° 39' 30.748" | 29° 02' 55.829" | ЮЗ 78° 31' | 50.4 | 19 - 20 | 59° 39' 25.139" | 29° 02' 39.741" | СЗ 68° 43' | 78.6 |
| 3 - 4 | 59° 39' 30.424" | 29° 02' 52.671" | ЮЗ 89° 11' | 107.9 | 20 - 21 | 59° 39' 26.061" | 29° 02' 35.053" | СЗ 85° 50' | 42.5 |
| 4 - 5 | 59° 39' 30.374" | 29° 02' 45.762" | СЗ 66° 29' | 110.1 | 21 - 22 | 59° 39' 26.161" | 29° 02' 32.339" | СЗ 29° 17' | 58.3 |
| 5 - 6 | 59° 39' 31.795" | 29° 02' 39.297" | СЗ 88° 40' | 99.5 | 22 - 23 | 59° 39' 27.806" | 29° 02' 30.513" | CB 64° 29' | 112.8 |
| 6 - 7 | 59° 39' 31.87" | 29° 02' 32.931" | ЮЗ 34° 35' | 54.3 | 23 - 24 | 59° 39' 29.377" | 29° 02' 37.027" | CB 81° 42' | 74.8 |
| 7 - 8 | 59° 39' 30.424" | 29° 02' 30.957" | ЮЗ 50° 05' | 55.3 | 24 - 25 | 59° 39' 29.726" | 29° 02' 41.765" | ЮВ 20° 49' | 41.2 |
| 8 - 9 | 59° 39' 29.277" | 29° 02' 28.243" | ЮЗ 27° 21' | 75.5 | 25 - 26 | 59° 39' 28.479" | 29° 02' 42.702" | ЮВ 0° 00' | 30.8 |
| 9 - 10 | 59° 39' 27.108" | 29° 02' 26.022" | ЮВ 43° 09' | 50.7 | 26 - 27 | 59° 39' 27.482" | 29° 02' 42.702" | ЮВ 70° 59' | 120.7 |
| 10 - 11 | 59° 39' 25.911" | 29° 02' 28.243" | ЮВ 60° 16' | 43.5 | 27 - 28 | 59° 39' 26.211" | 29° 02' 50.006" | CB 51° 43' | 56.0 |
| 11 - 12 | 59° 39' 25.213" | 29° 02' 30.661" | ЮВ 8° 48' | 65.5 | 28 - 29 | 59° 39' 27.333" | 29° 02' 52.819" | CB 80° 50' | 24.2 |
| 12 - 13 | 59° 39' 23.119" | 29° 02' 31.302" | ЮЗ 15° 16' | 52.7 | 29 - 30 | 59° 39' 27.457" | 29° 02' 54.349" | ЮВ 39° 08' | 101.4 |
| 13 - 14 | 59° 39' 21.474" | 29° 02' 30.414" | ЮЗ 83° 40' | 20.9 | 30 - 31 | 59° 39' 24.914" | 29° 02' 58.445" | ЮВ 41° 20' | 85.2 |
| 14 - 15 | 59° 39' 21.399" | 29° 02' 29.082" | ЮЗ 3° 05' | 28.6 | 31 - 1 | 59° 39' 22.845" | 29° 03' 02.047" | CB 83° 56' | 87.6 |

| Условные обозначения | | | |
|----------------------|---|---------------------------------------|---|
| COM не требуется |  | Круговые площадки постоянного радиуса | ○ |

Исполнитель работ по проведению лесопатологического обследования:

ФИО Т.В. Троицкая Подпись 

Дата составления документа 30.07.20 Телефон 8_(812)_552-73-55_