

УТВЕРЖДАЮ:

Должность Председатель комитета  
по природным ресурсам Ленинградской области  
Ф.И.О. Немчинов П.А.  
Дата 13.08.2020

**Акт**  
**лесопатологического обследования № ГК-31И-18/47**

лесных насаждений Приозерское лесничества( лесопарка)  
Ленинградской области (субъект Российской Федерации)

Способ лесопатологического обследования: 1. Визуальный ☐  
2. Инструментальный ☒

**Место проведения**

Участковое лесничество	Урочище (дача)	Квартал (кварталы)	Выдел (выделы)	Площадь, га
Ларионовское	-	107	75	4,6

Лесопатологическое обследование проведено на общей площади 4,6 га.

## 2. Инструментальное обследование лесного участка.

2.1 Фактическая таксационная характеристика лесного насаждения соответствует (не соответствует)

2.2 Состояние насаждений: **с нарушенной устойчивостью** ☒  
**с утраченной устойчивостью** ☐

Причины повреждения:

Ветровал (821), бурелом (822)

Заселено (отработано) стволовыми вредителями:

Вид вредителя	Порода	Встречаемость ( % заселенных деревьев )	Степень заселения лесного насаждения (слабая, средняя, сильная )
На обследованных участках не выявлено			

Повреждено огнем:

Вид пожара	Порода	Состояние корневых лап		Состояние корневых лап		Подсушивание луба	
		Процент поврежденных огнём корней	Процент деревьев с данным повреждением	Ожог корневой шейки по окружности (1/4; 2/4; 3/4; более 3/4)	Процент деревьев с данным повреждением	По окружности (1/4; 2/4; 3/4; более 3/4)	Процент деревьев с данным повреждением
1	2	3	4	5	6	7	8
На обследованных участках не выявлено							

Поражено болезнями:

Вид болезни	Порода	Встречаемость (% пораженных деревьев)	Степень поражения лесного насаждения (слабая, средняя, сильная)
На обследованных участках не выявлено			

2.3 Выборке подлежит 6,8 % деревьев,

в том числе:

ослабленных	<u>-</u>	(причины назначения)	<u></u>
сильно ослабленных	<u>-</u>	(причины назначения)	<u></u>
усыхающих	<u>0</u>	(причины назначения)	<u>-</u>
свежего сухостоя	<u>0</u>	%;	
старого сухостоя	<u>0</u>	%;	
свежего ветровала	<u>0</u>	%;	
свежего бурелома	<u>0</u>	%;	
старого ветровала	<u>1,5</u>	%;	
старого бурелома	<u>5,3</u>	%;	
аварийных	<u>-</u>	%;	

2.4 Полнота насаждений после уборки деревьев, подлежащих рубке, составит:

0,5

Критическая полнота для данной категории лесных насаждений составляет

0,3

**Заключение :**

С целью предотвращения негативных процессов или снижения ущерба от их воздействия назначено:

Участковое лесничество	Урочище (дача)	Квартал	Выдел	Площадь выдела, га	Вид мероприятия	Площадь мероприятия, га	Порода	Запас на выдел, куб. м	Крайние сроки проведения
1	2	3	4	5	6	7	8	9	10
Ларионовское	-	107	75	4,6	СРВ	4,6	Б	29	3 кв.2020г.

Ведомости перечета деревьев, назначенных в рубку, и абрисы лесных участков прилагаются (приложение 2 и 3 к Акту).

Меры по обеспечению возобновления:

Квартал 107 Выдел 75 - Не требуется

Мероприятия, необходимые для предупреждения повреждения или поражения смежных насаждений:

Своевременная очистка лесосек от порубочных остатков, вывозка заготовленной древесины с делянок и лесных складов до начала активности энтомовредителей, лесопатологический мониторинг.

Сведения для расчёта степени повреждения:

год образования старого сухостоя 2011-2014 ;

основная причина повреждения древесины Технические вредители, древоразрушающие грибы

Дата проведения обследований 14 августа 2018г. .

Исполнитель работ по проведению лесопатологического обследования:

Инженер-лесопатолог Филиала ФБУ "Рослесозащита" - "Центр защиты леса Ленинградской области"

ФИО Беляев Д.Ю.

Подпись



Результаты проведения лесонаторологического обследования лесных насаждений за

Август 2018г.

Субъект Российской Федерации  
Удмуртская Республика

Ленинградская область  
Ларионовское

Лесничество (лесопарк)  
Урочище (дача)

Приозерское

Номер квартала	Номер выдела	Площадь выдела, га	Целевое назначение лесов	Категория защитных лесов	Номер лесополосного выдела	Площадь лесополосного выдела, га	Таксационная характеристика								Число деревьев на пробе, шт.	Распределение запаса насаждений по категориям состояния деревьев, %									Признаки поврежденных деревьев	Доля поврежденных деревьев, %	Причина ослабления, повреждения	Подлежит рубке, %	Назначение мероприятия															
							Состав	Порода	Возраст	Ср. высота, м	Ср. диаметр, см	Тип леса	Плотность	Бонитет		Запас, куб/га	Без признаков ослабления	Ослабленные	Сильно ослабленные	Усыхающие	Свежий сухой	Старый сухой	Свежий ветровал	Старый ветровал					Свежий бурелом	Старый бурелом	Аварийные деревья	Вид	Площадь, га											
1	2	3	4	5	6	7	8	9	10	11	12	13	14	15	16	17	18	19	20	21	22	23	24	25	26	27	28	29	30	31	32	33	34											
107	75	4,6					8	Б	55	16	16	ТТ	0,5	3	93	70	93,6	0,0	0,0	0,0	0,0	0,0	0,0	0,0	2,0	0,0	4,4	206,218	6,4		4,7													
							1	Ос	50	17	18					5	83,3	0,0	0,0	0,0	0,0	0,0	0,0	0,0	0,0	16,7	218	16,7		1,4														
							1	Оле	50	14	12					9	91,7	0,0	0,0	0,0	0,0	0,0	0,0	0,0	0,0	8,3	218	8,3		0,7														
							+	С	55							3	100,0	0,0	0,0	0,0	0,0	0,0	0,0	0,0	0,0	0,0			0,0															
Итого																	87	93,2	0,0	0,0	0,0	0,0	0,0	1,5	0,0	5,3																		

Показатели, не соответствующие таксационному описанию отмечены "\*\*"

Исполнитель работ по проведению лесонаторологического обследования:

ФИО Белов Д.Ю. подпись

Дата составления документа "30" 07 2020г. телефон

8 (812) - 552 - 73 - 55



Ведомость перчета деревьев назначенных в рубку

Временная пробная площадь № 1

Субъект Российской Федерации Ленинградская область  
Лесничество (лесопарк) Приозерское, Ларионовское Квартал 107 Выдел 75  
Площадь 4,6 га,       .  
Номер очага вредных организмов       . Размер пробной площади 0,15 га.  
Таксационная характеристика : (Круговые площадки постоянного радиуса)  
тип леса ТГ ; состав 8Б1Ос1Олс+С ; возраст 55 ; бонитет 3 ;  
полнота 0,5 ; запас на га 93  
; возобновление -  
Время и причина ослабления лесного насаждения :  
Ветровал (821), бурелом (822)

Тип очага вредных организмов : (хронический, эпизодический, отсутствует)  
Фаза развития очага : (отсутствует, нарастания численности, собственно вспышка, кризис)

Состояние лесного насаждения, намечаемые мероприятия :  
Насаждение с нарушенной устойчивостью, проектируемое мероприятие - Выборочная рубка санитарная  
СКС 1,272

Исполнитель работ по проведению лесопатологического обследования :

ФИО Беляев Д.Ю.  
Дата составления документа " 30 " 07 2020г. Телефон

Подпись

8 (812) 552 73 55

## ВЕДОМОСТЬ ПЕРЕЧЕТА ДЕРЕВЬЕВ

оборотная сторона

Порода:	Б																	
Ступени толщины, см	Количество деревьев по категориям состояния, шт.																Всего деревьев	
	I	II	III	IV		V		VI			ветровал, бурелом			аварийные деревья			шт.	в том числе подлежа рубке,%
				НЗ	З	НЗ	З	НЗ	З	О	НЗ	З	О	НЗ	З	О		
1	2	3	4	5	6	7	8	9	10	11	12	13	14	15	16	17	18	19
8	8	0	0	0	0	0	0	0		0	0		0				8	0
12	19	0	0	0	0	0	0	0		0	2		0				21	10
16	21	0	0	0	0	0	0	0		0	2		0				23	9
20	10	0	0	0	0	0	0	0		0	1		0				11	9
24	5	0	0	0	0	0	0	0		0	0		0				5	0
28	2	0	0	0	0	0	0	0		0	0		0				2	0
32	0	0	0	0	0	0	0	0		0	0		0				0	0
36	0	0	0	0	0	0	0	0		0	0		0				0	0
40	0	0	0	0	0	0	0	0		0	0		0				0	0
44	0	0	0	0	0	0	0	0		0	0		0				0	0
48	0	0	0	0	0	0	0	0		0	0		0				0	0
52	0	0	0	0	0	0	0	0		0	0		0				0	0
Итого,шт	65	0	0	0	0	0	0	0		0	5		0				70	7,1
Итого шт, %	92,9	0	0	0	0	0	0	0		0	7,1		0				100	7,1
Итого,м.куб	10,3	0,0	0,0	0,0	0,0	0,0	0,0	0,0		0,0	0,7		0,0				11	6,4
Итого,% от м.куб	93,6	0	0	0	0	0	0	0		0	6,4		0				100	6,4

Порода:	Ос																	
Ступени толщины, см	Количество деревьев по категориям состояния, шт.																Всего деревьев	
	I	II	III	IV		V		VI			ветровал, бурелом			аварийные деревья			шт.	в том числе подлежат рубке,%
				НЗ	З	НЗ	З	НЗ	З	О	НЗ	З	О	НЗ	З	О		
1	2	3	4	5	6	7	8	9	10	11	12	13	14	15	16	17	18	19
8	0	0	0	0	0	0	0	0		0	0		0				0	0
12	1	0	0	0	0	0	0	0		0	0		0				1	0
16	1	0	0	0	0	0	0	0		0	1		0				2	50
20	1	0	0	0	0	0	0	0		0	0		0				1	0
24	1	0	0	0	0	0	0	0		0	0		0				1	0
28	0	0	0	0	0	0	0	0		0	0		0				0	0
32	0	0	0	0	0	0	0	0		0	0		0				0	0
36	0	0	0	0	0	0	0	0		0	0		0				0	0
40	0	0	0	0	0	0	0	0		0	0		0				0	0
44	0	0	0	0	0	0	0	0		0	0		0				0	0
48	0	0	0	0	0	0	0	0		0	0		0				0	0
52	0	0	0	0	0	0	0	0		0	0		0				0	0
Итого,шт	4	0	0	0	0	0	0	0		0	1		0				5	20,0
Итого шт, %	80	0	0	0	0	0	0	0		0	20		0				100	20,0
Итого,м.куб	1	0,0	0,0	0,0	0,0	0,0	0,0	0,0		0,0	0,2		0,0				1,2	16,7
Итого,% от м.куб	83,3	0	0	0	0	0	0	0		0	16,7		0				100	16,7

Порода:	Олс																	
Ступени толщины, см	Количество деревьев по категориям состояния, шт.																Всего деревьев	
	I	II	III	IV		V		VI			ветровал, бурелом			аварийные деревья			шт.	в том числе подлежат рубке, %
				НЗ	З	НЗ	З	НЗ	З	О	НЗ	З	О	НЗ	З	О		
1	2	3	4	5	6	7	8	9	10	11	12	13	14	15	16	17	18	19
8	1	0	0	0	0	0	0	0		0	0		0				1	0
12	3	0	0	0	0	0	0	0		0	1		0				4	25
16	3	0	0	0	0	0	0	0		0	0		0				3	0
20	1	0	0	0	0	0	0	0		0	0		0				1	0
24	0	0	0	0	0	0	0	0		0	0		0				0	0
28	0	0	0	0	0	0	0	0		0	0		0				0	0
32	0	0	0	0	0	0	0	0		0	0		0				0	0
36	0	0	0	0	0	0	0	0		0	0		0				0	0
40	0	0	0	0	0	0	0	0		0	0		0				0	0
44	0	0	0	0	0	0	0	0		0	0		0				0	0
48	0	0	0	0	0	0	0	0		0	0		0				0	0
52	0	0	0	0	0	0	0	0		0	0		0				0	0
Итого,шт	8	0	0	0	0	0	0	0		0	1		0				9	11,1
Итого шт, %	88,9	0	0	0	0	0	0	0		0	11,1		0				100	11,1
Итого,м.куб	1,1	0,0	0,0	0,0	0,0	0,0	0,0	0,0		0,0	0,1		0,0				1,2	8,3
Итого,% от м.куб	91,7	0	0	0	0	0	0	0		0	8,3		0				100	8,3

Примечание: НЗ - незаселенное, З - заселенное, О - отработанное вредителями.

Порода:	С																	
Ступени толщины, см	Количество деревьев по категориям состояния, шт.																Всего деревьев	
	I	II	III	IV		V		VI			ветровал, бурелом			аварийные деревья			шт.	в том числе подлежат рубке, %
				НЗ	З	НЗ	З	НЗ	З	О	НЗ	З	О	НЗ	З	О		
1	2	3	4	5	6	7	8	9	10	11	12	13	14	15	16	17	18	19
8	0	0	0	0	0	0	0	0		0	0		0				0	0
12	1	0	0	0	0	0	0	0		0	0		0				1	0
16	0	0	0	0	0	0	0	0		0	0		0				0	0
20	2	0	0	0	0	0	0	0		0	0		0				2	0
24	0	0	0	0	0	0	0	0		0	0		0				0	0
28	0	0	0	0	0	0	0	0		0	0		0				0	0
32	0	0	0	0	0	0	0	0		0	0		0				0	0
36	0	0	0	0	0	0	0	0		0	0		0				0	0
40	0	0	0	0	0	0	0	0		0	0		0				0	0
44	0	0	0	0	0	0	0	0		0	0		0				0	0
48	0	0	0	0	0	0	0	0		0	0		0				0	0
52	0	0	0	0	0	0	0	0		0	0		0				0	0
Итого,шт	3	0	0	0	0	0	0	0		0	0		0				3	0,0
Итого шт, %	100	0	0	0	0	0	0	0		0	0		0				100	0,0
Итого,м.куб	0,6	0,0	0,0	0,0	0,0	0,0	0,0	0,0		0,0	0,0		0,0				0,6	0,0
Итого,% от м.куб	100	0	0	0	0	0	0	0		0	0		0				100	0,0

Примечание: НЗ - незаселенное, З - заселенное, О - отработанное вредителями.

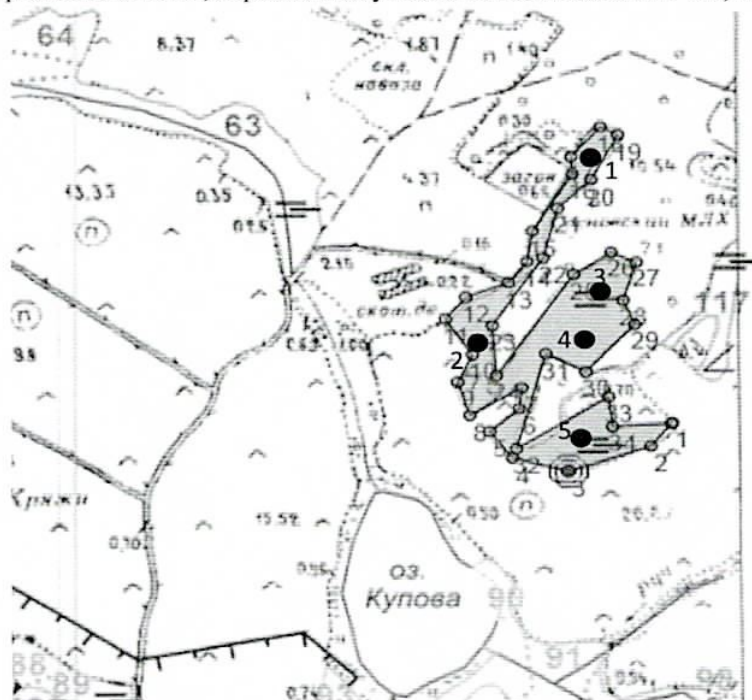


М 1:10000

Приложение 3  
к акту лесопатологического обследования  
№ ГК-31И-18/47

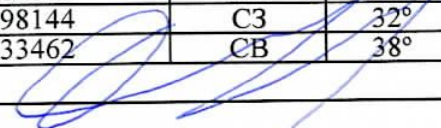
## Абрис участка

Приозерское лесничество, Ларионовское участковое лесничество. Кв. 107, выд. 75, площадь 4,6 га.



№ выдела	Круговые площадки перечета				
	№ ленты (площадки)	Длина, м	Ширина, м	Радиус, м	Площадь, га
75	1			9,8	0,03
	2			9,8	0,03
	3			9,8	0,03
	4			9,8	0,03
	5			9,8	0,03

Номера точек	Координаты		Румбы линий		Длина,м
1	Естественный сервитут				
Обследуемый участок					
1 - 2	60.56824048	30.3038326	ЮЗ	39°	45
2 - 3	60.56792263	30.30331515	ЮЗ	70°	116
3 - 4	60.567573	30.30131	СЗ	74°	77
4 - 5	60.56776371	30.29995167	СЗ	36°	51
5 - 6	60.56812923	30.29940188	СВ	48°	53
6 - 7	60.56844708	30.30011338	СВ	6°	32
7 - 8	60.56873314	30.30017806	ЮЗ	58°	81
8 - 9	60.56835172	30.29891676	СЗ	17°	54
9 - 10	60.5688126	30.29862569	СВ	25°	47
10 - 11	60.56919401	30.29898144	СЗ	32°	67
11 - 12	60.56970257	30.29833462	СВ	38°	43



ФИО Беляев Д.Ю.Подпись 

Дата

" 30 " 07 2020г.

Телефон 8 (812) 552 73 55

12 - 13	60.57000452	30.29881974	CB	68°	61
13 - 14	60.57021112	30.29985465	CB	36°	42
14 - 15	60.57051308	30.30030743	CB	8°	48
15 - 16	60.57094217	30.30043679	CB	31°	103
16 - 17	60.57173678	30.30140702	C3	4°	27
17 - 18	60.57197517	30.30137468	CB	40°	60
18 - 19	60.57238837	30.30208619	ЮВ	62°	26
19 - 20	60.57227712	30.30250662	ЮЗ	27°	78
20 - 21	60.57165732	30.3018598	ЮЗ	45°	63
21 - 22	60.57126001	30.30105127	ЮЗ	14°	80
22 - 23	60.57056075	30.30069552	ЮЗ	32°	126
23 - 24	60.56960721	30.29946656	ЮВ	4°	78
24 - 25	60.56890795	30.29956358	CB	33°	188
25 - 26	60.57032237	30.30143937	CB	54°	61
26 - 27	60.57064021	30.30234492	ЮВ	65°	37
27 - 28	60.57049718	30.3029594	ЮЗ	16°	63
28 - 29	60.56995684	30.30263598	ЮВ	23°	40
29 - 30	60.56962311	30.30292705	ЮЗ	41°	99
30 - 31	60.56895563	30.30173043	C3	62°	60
31 - 32	60.56920991	30.3007602	ЮЗ	15°	152
32 - 33	60.56789085	30.3000487	CB	57°	146
33 - 34	60.568606	30.30228023	ЮВ	7°	46
34 - 1	60.5681928	30.30237726	CB	86°	80

Условные обозначения	
	Выборочная санитарная рубка
	Круговые площадки постоянного радиуса

Исполнитель работ по проведению лесопатологического обследования:

ФИО Беляев Д.Ю.

Подпись



Дата составления документа

"30" "07"

2020г. Телефон 8 (812) 552 73 55