

УТВЕРЖДАЮ:

Должность Председатель комитета  
по природным ресурсам Ленинградской области  
Ф.И.О. Немчинов П. А.  
Дата 13.08.2020

**Акт**  
**лесопатологического обследования № ГК-532И-18/47**

лесных насаждений Учебно-опытного лесничества( лесопарка)  
Ленинградской области (субъект Российской Федерации)

Способ лесопатологического обследования:

1. Визуальный

☐

2. Инструментальный

☒

**Место проведения**

Участковое лесничество	Урочище (дача)	Квартал (кварталы)	Выдел (выделы)	Площадь, га
Лисинское	-	204	37	0,2

Лесопатологическое обследование проведено на общей площади 0,2 га.

## 2. Инструментальное обследование лесного участка.

2.1 Фактическая таксационная характеристика лесного насаждения \_\_\_\_\_ Соответствует \_\_\_\_\_  
таксационному описанию. Причины несоответствия: \_\_\_\_\_

Ведомость лесных укатков с выявленным несоответствием таксационным описаниям  
приведена в приложении 1 к Акту

2.2 Состояние насаждений: **с нарушенной устойчивостью** ☐  
**с утраченной устойчивостью** ☐  
причины повреждения: Ветровал старый (821) Бурелом старый (822)

Заселено (отработано) стволовыми вредителями:

Вид вредителя	Порода	Встречаемость (% заселенных деревьев)	Степень заселения лесного насаждения (слабая, средняя, сильная)
на обследованных участках не выявлено			

Повреждено огнем:

Вид пожара	Порода	Состояние корневых лап		Состояние корневой шейки		Подсушивание луба	
		Процент поврежденных огнем корней	Процент деревьев с данным повреждением	Ожог корневой шейки по окружности (1/4; 2/4; 3/4; более 3/4)	Процент деревьев с данным повреждением	по окружности (1/4; 2/4; 3/4; более 3/4)	Процент деревьев с данным повреждением
на обследованных участках не выявлено							

Поражено болезнями:

Вид болезни	Порода	Встречаемость (% пораженных деревьев)	Степень поражения лесного насаждения (слабая, средняя, сильная)
на обследованных участках не выявлено			

2.3 выборке подлежит \_\_\_\_\_ % деревьев,  
в том числе:  
ослабленных \_\_\_\_\_ (причины назначения) \_\_\_\_\_  
сильно ослабленных \_\_\_\_\_ (причины назначения) \_\_\_\_\_  
усыхающих \_\_\_\_\_ (причины назначения) \_\_\_\_\_  
свежего сухостоя \_\_\_\_\_ %;  
старого сухостоя \_\_\_\_\_ %;  
свежего ветровала \_\_\_\_\_ %;  
свежего бурелома \_\_\_\_\_ %;  
старого ветровала \_\_\_\_\_ %;  
старого бурелома \_\_\_\_\_ %;  
аварийных \_\_\_\_\_ %.

2.4 Полнота лесного насаждения после уборки деревьев, подлежащих рубке, составит \_\_\_\_\_ -  
Критическая полнота для данной категории лесных насаждений составляет \_\_\_\_\_ 0,3

## ЗАКЛЮЧЕНИЕ

С целью предотвращения негативных процессов или снижения ущерба от их воздействия назначено:

Участковое лесничество	Урочище (дата)	Квартал	Выдел	Площадь выдела, га	Вид мероприятия	Площадь мероприятия, га	Порода	Запас на выдел, куб.м	Крайние сроки проведения
Лисинское	-	204	37	0,2	СОМ не требуется	-	-	-	-

Ведомость перечета деревьев, назначенных в рубку, и абрис лесного участка прилагаются (приложение 2 и 3 к Акту).

Меры по обеспечению возобновления:

-

Мероприятия, необходимые для предупреждения повреждения или поражения смежных насаждений: лесопатологический мониторинг

Сведения для расчета степени повреждения:

год образования старого сухостоя 2013-2016 ;

основная причина повреждения древесины технические вредители, древоразрушающие грибы

Дата проведения обследований 17 сентября 2018 .

Исполнитель работ по проведению лесопатологического обследования:

Инженер-лесопатолог Филиала ФБУ

"Рослесозащита"- "Центр защиты леса

Ленинградской области"

Троицкая Т.В.

подпись





Результаты проведения лесопатологического обследования лесных насаждений за сентябрь 2018 г.

Субъект Российской Федерации Ленинградская область Лесничество (лесопарк) Учебно-опытное  
Участковое лесничество Лисинское Урочище (дача)

Номер квартала		Номер выдела	Площадь выдела, га	Целевое назначение лесов	Категория защитных лесов	Таксационная характеристика								Число деревьев на пробе, шт.	Распределение запаса насаждения по категориям состояния деревьев, %									Признаки поврежденных деревьев	Доля поврежденных деревьев, %	Причина ослабления, повреждения	Полуживит рубке, %	Вид	Площадь, га	Назначенные мероприятия																																	
1	2	3	4	5	6	7	8	9	10	11	12	13	14	15	16	17	18	19	20	21	22	23	24	25	26	27	28	29	30	31	32	33	34																														
204	37	0.2	Защитные	Ценные леса, имеющие научное или историко-культурное значение (ООПТ заказник Лисинский)	5											44	98,3																																														
							10	Б	40	16	14	КС	0,0	2	30	44	98,3				21	22	23	24	25	26	27	28	29	1,7	Ветровал старый (821) Бурелом старый (822)	COM не требуется																															
Итого																																44	98,3																														

Показатели, не соответствующие таксационному описанию отмечены "х"

Исполнитель работ по проведению лесопатологического обследования:

Троицкая Т.В.

Дата составления документа 30.09.20

подпись

телефон

(812) 552-73-55



**Ведомость перечета деревьев назначенных в рубку**  
ВРЕМЕННАЯ ПРОБНАЯ ПЛОЩАДЬ № 1

Субъект Российской Федерации Ленинградская область  
Лесничество (лесопарк) Учебно-опытное Квартал 204 Выдел 37  
Площадь 0,2 га, - .  
Номер очага вредных организмов - Размер пробной площади 0,20 га  
Таксационная характеристика: (сплошной пересчет)  
тип леса КС ; состав 10 Б ;  
возраст 40 ; бонитет 2 ; полнота            ; запас 30  
возобновление -

Время и причина ослабления лесного насаждения:

Ветровал старый (821) Бурелом старый (822)

Тип очага вредных организмов: эпизодический, хронический, отсутствует (подчеркнуть)

Фаза развития очага вредных организмов: начальная, нарастания численности, собственно  
вспышка, кризис (подчеркнуть)

Состояние лесного насаждения, намечаемые мероприятия:

насаждение устойчивое СКС - 1,0

намечаемое мероприятие - СОМ не требуется

Исполнитель работ по проведению лесопатологического обследования:

Троицкая Т.В.

подпись 

Дата составления документа

30.07.20

телефон

(812) 552-73-55

---

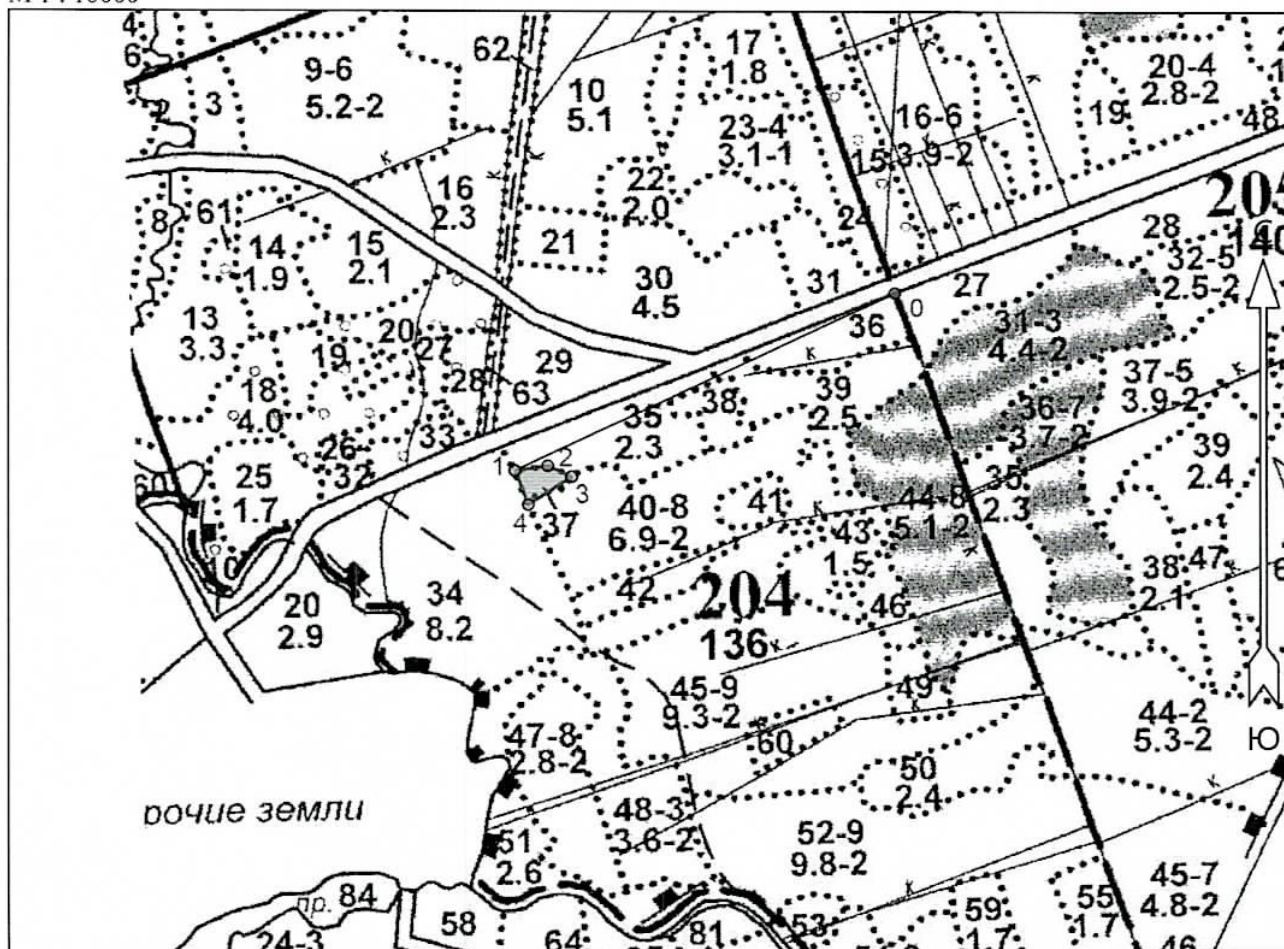
Б

порода:

[illegible]

Абрис участка  
Учебно-опытное лесничество  
Лисинское участковое лесничество  
кв. 204, выд. 37, площадь 0,2 га

М 1 : 10000



№ выдела	Ленты (круговые площадки) перечёта				
	№ ленты (площадки)	Длина, м	Ширина, м	Радиус, м	Площадь, га
37					0,2

Номера точек	Координаты		Румбы линий	Длина, м
	Широта	Долгота		
0 - 1	59° 25' 40.849"	30° 42' 11.723"	ЮЗ 64° 01'	589.5
1 - 2	59° 25' 32.495"	30° 41' 38.032"	СВ 81° 32'	46.7
2 - 3	59° 25' 32.717"	30° 41' 40.969"	ЮВ 64° 50'	36.9
3 - 4	59° 25' 32.211"	30° 41' 43.09"	ЮЗ 56° 59'	72.3
4 - 1	59° 25' 30.936"	30° 41' 39.234"	СЗ 20° 50'	51.7

Условные обозначения			
СОМ не требуется			

Исполнитель работ по проведению лесопатологического обследования:

ФИО Т.В. Троицкая \_\_\_\_\_ Подпись \_\_\_\_\_

Дата составления документа 30.07.20 Телефон (812)552-73-55 \_\_\_\_\_