

УТВЕРЖДАЮ:

Должность Председатель комитета  
по природным ресурсам Ленинградской области  
Ф.И.О. Немчинов П. А.  
Дата 13.08.2020

**Акт**  
**лесопатологического обследования № ГК-561И-18/47**

лесных насаждений Учебно-опытного лесничества( лесопарка)  
Ленинградской области (субъект Российской Федерации)

Способ лесопатологического обследования:

1. Визуальный

☐

2. Инструментальный

☒

**Место проведения**

Участковое лесничество	Урочище (дача)	Квартал (кварталы)	Выдел (выделы)	Площадь, га
Лисинское	-	206	71	3,7

Лесопатологическое обследование проведено на общей площади 3,7 га.

## 2. Инструментальное обследование лесного участка.

2.1 Фактическая таксационная характеристика лесного насаждения \_\_\_\_\_ Соответствует  
таксационному описанию. Причины несоответствия: \_\_\_\_\_

Ведомость лесных учатков с выявленным несоответствием таксационным описаниям  
приведена в приложении 1 к Акту

2.2 Состояние насаждений: с нарушенной устойчивостью  
с утраченной устойчивостью

☒  
☐

причины повреждения: Ветровал старый (821) Бурелом старый (822)

Заселено (отработано) стволовыми вредителями:

Вид вредителя	Порода	Встречаемость (% заселенных деревьев)	Степень заселения лесного насаждения (слабая, средняя, сильная)
на обследованных участках не выявлено			

Повреждено огнем:

Вид пожара	Порода	Состояние корневых лап		Состояние корневой шейки		Подсушивание луба	
		Процент поврежденных огнем корней	Процент деревьев с данным повреждением	Ожог корневой шейки по окружности (1/4; 2/4; 3/4; более 3/4)	Процент деревьев с данным повреждением	по окружности (1/4; 2/4; 3/4; более 3/4)	Процент деревьев с данным повреждением
на обследованных участках не выявлено							

Поражено болезнями:

Вид болезни	Порода	Встречаемость (% пораженных деревьев)	Степень поражения лесного насаждения (слабая, средняя, сильная)
на обследованных участках не выявлено			

2.3 выборке подлежит 13,0 % деревьев,

в том числе:

ослабленных - (причины назначения) \_\_\_\_\_

сильно ослабленных - (причины назначения) \_\_\_\_\_

усыхающих - (причины назначения) \_\_\_\_\_

свежего сухостоя \_\_\_\_\_ %;

старого сухостоя \_\_\_\_\_ %;

свежего ветровала \_\_\_\_\_ %;

свежего бурелома \_\_\_\_\_ %;

старого ветровала 6,3 %;

старого бурелома 6,7 %;

аварийных - %.

2.4 Полнота лесного насаждения после уборки деревьев, подлежащих рубке, составит 0,5

Критическая полнота для данной категории лесных насаждений составляет 0,3

## ЗАКЛЮЧЕНИЕ

С целью предотвращения негативных процессов или снижения ущерба от их воздействия назначено:

Участковое лесничество	Урочище (дата)	Квартал	Выдел	Площадь выдела, га	Вид мероприятия	Площадь мероприятия, га	Порода	Запас на выдел, куб.м	Крайние сроки проведения
Лисинское	-	206	71	3,7	унд	3,7	Е	130	IV-й квартал 2020 года

Ведомость перечета деревьев, назначенных в рубку, и абрис лесного участка прилагаются (приложение 2 и 3 к Акту).

Меры по обеспечению возобновления:

-

Мероприятия, необходимые для предупреждения повреждения или поражения смежных насаждений: лесопатологический мониторинг

Сведения для расчета степени повреждения:

год образования старого сухостоя 2012-2014 ;

основная причина повреждения древесины технические вредители, древоразрушающие грибы

Дата проведения обследований 18 сентября 2018 .

Исполнитель работ по проведению лесопатологического обследования:

Инженер-лесопатолог Филиала ФБУ  
"Рослесозащита"- "Центр защиты леса  
Ленинградской области"

Т.В. Троицкая

подпись





Результаты проведения лесопатологического обследования лесных насаждений за сентябрь 2018 г.

Субъект Российской Федерации Ленинградская область Лесничество (лесопарк) Учебно-опытное  
Участковое лесничество Лисинское Урочище (дача)

Номер квартала	Номер выдела	Площадь выдела, га	Целевое назначение лесов	Категория защитных лесов	Номер лесопатологического выдела	Площадь лесопатологического выдела, га	Таксационная характеристика								Число деревьев на пробе, шт.	Распределение запаса насаждения по категориям состояния деревьев, %									Признаки поврежденных деревьев	Доля поврежденных деревьев, %	Причина ослабления, повреждения	Подлежит рубке, %	Назначенные мероприятия					
							Состав	Порода	Возраст	Ср высота, м	Ср диаметр, см	Тип леса	Плотнота	Вонитет		Запас, км/га	Без признаков ослабления	Ослабленные	Сильно ослабленные	Усыхающие	Свежий сухостой	Старый ветровал	Свежий бурелом	Старый бурелом					Аварийные деревья	Вид	Прочисть, га			
1	2	3	4	5		7	8	9	10	11	12	13	14	15	16	17	18	19	20	21	22	23	24	25	26	27	28	29	30	31	32	33	34	
			Защитные	Ценные леса, имеющие научное или историко-культурное значение (ООП заказник Лисинский)			5	Е	80	23	24	КС	0,6	2	270	76	89,6						1,8	8,6	-			206,218	10,4	Ветровал старый (821)	5,7	УНД		
							2	Е	170	27	32				11	79,3						7,0	13,7	-			206,218	20,7	Бурелом старый (822)	3,0				
206	71	3,7					1	С	170	27	36				6	84,0						16,0					206	16,0						1,3
							2	Б	90	24	24				22	85,2						14,8					206	14,8						3,0
							+	Л	90						5	100,0																		
Итого																120	87,0						6,3			6,7	-			13,0				

Показатели, не соответствующие таксационному описанию отмечены "■"  
Исполнитель работ по проведению лесопатологического обследования:

Т.В. Троицкая

Дата составления документа

30.07.2020

подпись

телефон

(812) 552-73-55



Ведомость перечета деревьев назначенных в рубку  
ВРЕМЕННАЯ ПРОБНАЯ ПЛОЩАДЬ № 1

Субъект Российской Федерации Ленинградская область  
Лесничество (лесопарк) Учебно-опытное Квартал 206 Выдел 71  
Площадь 3,7 га, -  
Номер очага вредных организмов - Размер пробной площади 0,20 га  
Таксационная характеристика: (круговые площадки пост. радиуса)  
тип леса КС ; состав 5 Е 2 Е 1 С 2 Б + Л ;  
возраст 80 ; бонитет 2 ; полнота 0,6 ; запас 270  
возобновление -

Время и причина ослабления лесного насаждения:

Ветровал старый (821) Бурелом старый (822)

Тип очага вредных организмов: эпизодический, хронический, отсутствует (подчеркнуть)

Фаза развития очага вредных организмов: начальная, нарастания численности, собственно  
вспышка, кризис (подчеркнуть)

Состояние лесного насаждения, намечаемые мероприятия:

насаждение с нарушенной устойчивостью, СКС - 1,7  
намечаемое мероприятие - УНД

Исполнитель работ по проведению лесопатологического обследования:

Т.В. Троицкая

подпись

Дата составления документа

30.07.2020

телефон

(812) 552-73-55

## ВЕДОМОСТЬ ПЕРЕЧЕТА ДЕРЕВЬЕВ

оборотная сторона

порода:	Е																		
Ступени толщины, см	количество деревьев по категориям состояния, шт.																	всего деревьев	
	I	II	III	IV		V		VI			ветровал, бурелом			аварийные деревья			шт.	в том числе подлежат рубке, %	
				НЗ	З	НЗ	З	НЗ	З	О	НЗ	З	О	НЗ	З	О			
1	2	3	4	5	6	7	8	9	10	11	12	13	14	15	16	17	18	19	
8	5																5		
12	9										1						10	1,3	
16	13										1						14	1,3	
20	13										1						14	1,3	
24	21										3						24	3,9	
28	6										1						7	1,3	
32	2																2		
36																			
40																			
44																			
48																			
52																			
56																			
60																			
итого	69										7						76	9,2	
итого, %	90,8										9,2						100,0	9,2	
итого, м³	26,7										3,1						29,8	10,3	
итого,%от м³	89,6										10,4						100,0	10,3	
порода:	Е																		
Ступени толщины, см	количество деревьев по категориям состояния, шт.																	всего деревьев	
	I	II	III	IV		V		VI			ветровал, бурелом			аварийные деревья			шт.	в том числе подлежат рубке, %	
				НЗ	З	НЗ	З	НЗ	З	О	НЗ	З	О	НЗ	З	О			
1	2	3	4	5	6	7	8	9	10	11	12	13	14	15	16	17	18	19	
8																			
12	2																2		
16	1																1		
20	1																1		
24											1						1	9,1	
28	1																1		
32	3										1						4	9,1	
36	1																1		
40																			
44																			
48																			
52																			
56																			
60																			
итого	9										2						11	18,2	
итого, %	81,8										18,2						100,0	18,2	
итого, м³	6,1										1,6						7,7	20,9	
итого,%от м³	79,3										20,7						100,0	20,9	

порода: С

Ступени толщины, см	количество деревьев по категориям состояния, шт.																всего деревьев	
	I	II	III	IV		V		VI			ветровал, бурелом			аварийные деревья			шт.	в том числе подлежат рубке, %
				НЗ	З	НЗ	З	НЗ	З	О	НЗ	З	О	НЗ	З	О		
1	2	3	4	5	6	7	8	9	10	11	12	13	14	15	16	17	18	19
8																		
12	1																1	
16	1																1	
20																		
24																		
28											1						1	16,7
32	1																1	
36	2																2	
40																		
44																		
48																		
52																		
56																		
60																		
итого	5										1						6	16,7
итого, %	83,3										16,7						100,0	16,7
итого, м³	3,8										0,7						4,6	16,2
итого, %от м³	84,0										16,0						100,0	16,2

порода: Б

Ступени толщины, см	количество деревьев по категориям состояния, шт.																всего деревьев	
	I	II	III	IV		V		VI			ветровал, бурелом			аварийные деревья			шт.	в том числе подлежат рубке, %
				НЗ	З	НЗ	З	НЗ	З	О	НЗ	З	О	НЗ	З	О		
1	2	3	4	5	6	7	8	9	10	11	12	13	14	15	16	17	18	19
8																		
12																		
16	1																1	
20	7										1						8	4,5
24	7										1						8	4,5
28	4										1						5	4,5
32																		
36																		
40																		
44																		
48																		
52																		
56																		
60																		
итого	19										3						22	13,6
итого, %	86,4										13,6						100,0	13,6
итого, м³	9,1										1,6						10,7	14,7
итого, %от м³	85,2										14,8						100,0	14,7

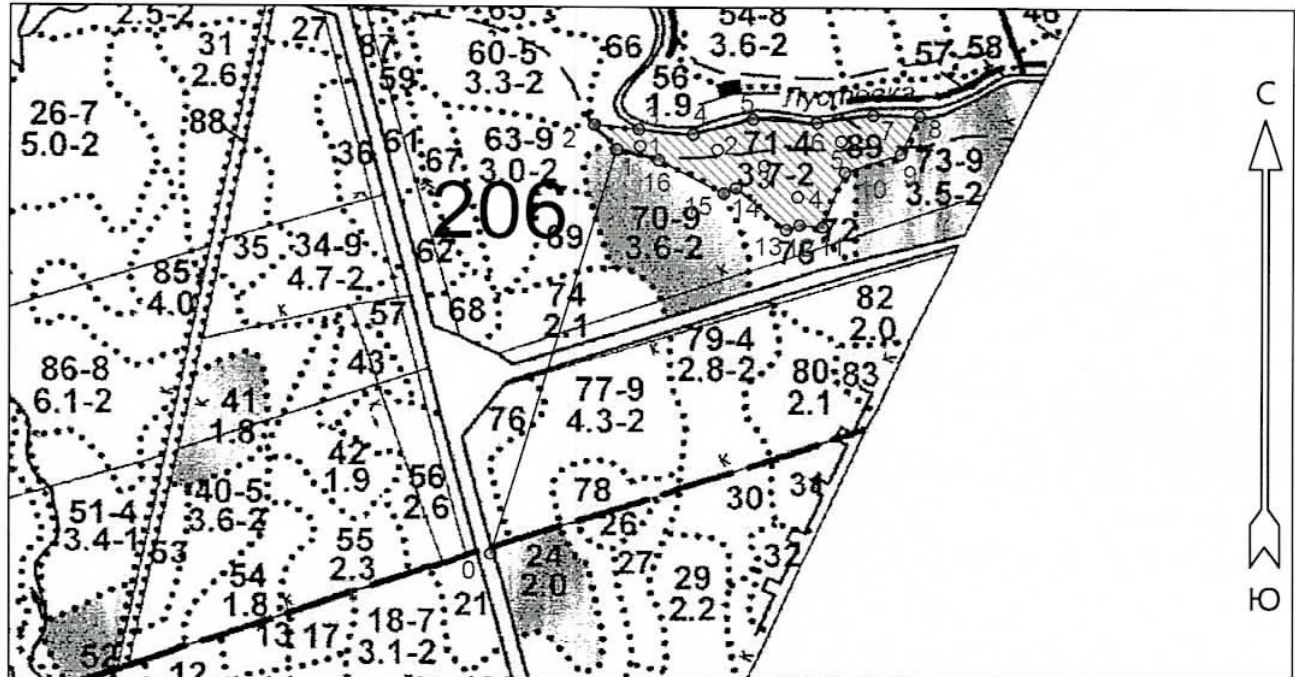


Л

[illegible]

Абрис участка  
Учебно-опытное лесничество  
Лисинское участковое лесничество  
кв. 206, выд. 71, площадь 3,7 га

М 1 : 10000



№ выдела	Ленты (круговые площадки) перечёта				
	№ ленты (площадки)	Длина, м	Ширина, м	Радиус, м	Площадь, га
71	1-5			11,3	0,2

Номера точек	Координаты		Румбы линий	Длина, м	16 - 1	59° 25' 02.877"	30° 42' 05.756"	СЗ 75° 30'	59.7
	Широта	Долгота							
0 - 1	59° 24' 44.361"	30° 41' 50.959"	СВ 16° 31'	612.8					
1 - 2	59° 25' 03.36"	30° 42' 02.037"	СЗ 40° 45'	47.4					
2 - 3	59° 25' 04.522"	30° 42' 00.07"	ЮВ 83° 32'	61.9					
3 - 4	59° 25' 04.296"	30° 42' 03.981"	ЮВ 84° 44'	76.1					
4 - 5	59° 25' 04.07"	30° 42' 08.799"	СВ 75° 09'	85.6					
5 - 6	59° 25' 04.78"	30° 42' 14.06"	ЮВ 86° 49'	89.9					
6 - 7	59° 25' 04.618"	30° 42' 19.766"	СВ 82° 04'	79.6					
7 - 8	59° 25' 04.973"	30° 42' 24.774"	ЮВ 89° 07'	64.8					
8 - 9	59° 25' 04.941"	30° 42' 28.894"	ЮЗ 25° 17'	61.0					
9 - 10	59° 25' 03.157"	30° 42' 27.238"	ЮЗ 71° 45'	82.2					
10 - 11	59° 25' 02.324"	30° 42' 22.278"	ЮЗ 21° 36'	85.7					
11 - 12	59° 24' 59.748"	30° 42' 20.273"	СЗ 84° 38'	32.0					
12 - 13	59° 24' 59.845"	30° 42' 18.244"	ЮЗ 69° 47'	20.2					
13 - 14	59° 24' 59.619"	30° 42' 17.04"	СЗ 48° 56'	92.6					
14 - 15	59° 25' 01.587"	30° 42' 12.602"	ЮЗ 64° 48'	18.7					
15 - 16	59° 25' 01.329"	30° 42' 11.525"	СЗ 62° 11'	102.6					

Условные обозначения			
Уборка неликвидной древесины		Круговые площадки постоянного радиуса	○

Исполнитель работ по проведению лесопатологического обследования:

ФИО Т.В. Троицкая \_\_\_\_\_ Подпись \_\_\_\_\_

Дата составления документа 30.07.10 Телефон (812)552-73-55 \_\_\_\_\_