

УТВЕРЖДАЮ:

Должность Председатель комитета
по природным ресурсам Ленинградской области
 Ф.И.О. Немчинов П.А.
 Дата 13.08.2020

Акт
лесопатологического обследования № ГК-493И-18/47

лесных насаждений Учебно-опытного лесничества(лесопарка)
Ленинградской области (субъект Российской Федерации)

Способ лесопатологического обследования:

1. Визуальный

☐

2. Инструментальный

☒

Место проведения

Участковое лесничество	Урочище (дача)	Квартал (кварталы)	Выдел (выделы)	Площадь, га
Перинское	-	48	44	0,7

Лесопатологическое обследование проведено на общей площади 0,7 га.

2. Инструментальное обследование лесного участка.

2.1 Фактическая таксационная характеристика лесного насаждения _____ не соответствует
таксационному описанию. Причины несоответствия: _____ Давность лесоустройства _____

Ведомость лесных укатков с выявленным несоответствием таксационным описаниям
приведена в приложении 1 к Акту

2.2 Состояние насаждений: _____ с нарушенной устойчивостью ☐
_____ с утраченной устойчивостью ☐

причины повреждения:

Старый ветровал (821), старый бурелом (822)

Заселено (отработано) стволовыми вредителями:

Вид вредителя	Порода	Встречаемость (% заселенных деревьев)	Степень заселения лесного насаждения (слабая, средняя, сильная)
на обследованных участках не выявлено			

Повреждено огнем:

Повреждено огнем:							
Вид пожара	Порода	Состояние корневых лап		Состояние корневой шейки		Подсушивание луба	
		Процент поврежденных огнем корней	Процент деревьев с данным повреждением	Ожог корневой шейки по окружности и (1/4; 2/4; 3/4; более 3/4)	Процент деревьев с данным повреждением	по окружности (1/4; 2/4; 3/4; более 3/4)	Процент деревьев с данным повреждением
на обследованных участках не выявлено							

Поражено болезнями:

Вид болезни	Порода	Встречаемость (% пораженных деревьев)	Степень поражения лесного насаждения (слабая, средняя, сильная)
на обследованных участках не выявлено			

2.3 выборке подлежит _____ % деревьев,

в том числе:

ослабленных	_____ (причины назначения)	-
сильно ослабленных	_____ (причины назначения)	-
усыхающих	_____ (причины назначения)	-
свежего сухостоя	_____ %;	
старого сухостоя	_____ %;	
свежего ветровала	_____ %;	
свежего бурелома	_____ %;	
старого ветровала	_____ %;	
старого бурелома	_____ %;	
аварийных	_____ %.	

2.4 Полнота лесного насаждения после уборки деревьев, подлежащих рубке, составит _____ -
Критическая полнота для данной категории лесных насаждений составляет _____ 0,3

ЗАКЛЮЧЕНИЕ

С целью предотвращения негативных процессов или снижения ущерба от их воздействия назначено:

Участковое лесничество	Урочище (дата)	Квартал	Выдел	Площадь выдела, га	Вид мероприятия	Площадь мероприятия, га	Порода	Запас на выдел, куб.м	Крайние сроки проведения
Перинское	-	48	44	0,7	СОМ не требуется	-	-	-	-

Ведомость перечета деревьев, назначенных в рубку, и абрис лесного участка прилагаются (приложение 2 и 3 к Акту).

Меры по обеспечению возобновления:

-

Мероприятия, необходимые для предупреждения повреждения или поражения смежных насаждений: _____ Лесопатологический мониторинг

Сведения для расчета степени повреждения:

год образования старого сухостоя _____ 2012-2014 _____ ;

основная причина повреждения древесины _____ технические вредители, древоразрушающие грибы

Дата проведения обследований _____ 03.09.2018 _____ .

Исполнитель работ по проведению лесопатологического обследования:

инженер-лесопатолог

Филиала ФБУ "Рослесозащита"- "Центр защиты леса
Ленинградской области"

Т.В. Троицкая

подпись



Источник данных		ТО	Ф
Год проведения лесоустройства		2005	
Номер квартала		48	
Номер выдела		44	
Площадь выдела, га		0,7	
Целевое назаначение лесов		Защитные	
Категория защитных лесов		Ценные леса, леса, имеющие научное или историко-культурное значение (ООПТ Заказник Лисинский)	
Номер лесопатологического выдела			
Площадь лесопатологического выдела			
таксационная характеристика	состав	70с1Б2Е+Ос+Б+Е	60с2Б2Е+Ос+Б+Е
		Ос	Ос
		60	60
		23	23
		22	22
		ЧС	ЧС
		Б2	Б2
		0,7	0,7
		2	2
		280	426
		1	0,70
		заложено пробных площадей	количество, шт.
общая площадь, га			

Примечание: ТО - таксационные описания, Ф - фактическая таксационная характеристика
Причины несоответствия:

Давность лесостроительства


Дата проведения обследований

03.09.2018

Исполнитель работ по проведению лесопатологического обследования:

Т.В. Троицкая

подпись



Результаты проведения лесопатологического обследования лесных насаждений за Сентябрь 2018 г.

Субъект Российской Федерации Ленинградская область
Участковое лесничество Перинское
Урочище (дача)
Лесничество (лесопарк)
ГК-493И-18/47

Номер квартала		Номер выдела		Площадь выдела, га		Целевое назначение лесов		Категория защитных лесов		Номер лесопатологического выдела		Площадь лесопатологического выдела, га		Таксационная характеристика										Число деревьев на пробе, шт.	Распределение запаса насаждения по категориям состояния деревьев, %										Признаки поврежденных деревьев	Доля поврежденных деревьев, %	Причина ослабления, повреждения		Подлежит рубке, %	Вид	Площадь, га	Назначение мероприятия									
1	2	3	4	5	6	7	8	9	10	11	12	13	14	15	16	17	18	19	20	21	22	23	24	25	26	27	28	29	30	31	32	33	34																		
48	44	0,7	Защитные	Ценные леса, леса, имеющие научное или историко-культурное значение (ООПТ Заказник Лисинский)			Состав	Порода	Возраст	Ср.высота, м	Ср.диаметр, см	Тип леса	Полнота	Бонитет	Запас, кубм/га	513	Без признаков ослабления	Ослабленные	Сильно ослабленные	Усыхающие	Свежий сухостой	Старый сухостой	Свежий ветровал	Старый ветровал	Свежий бурелом	Старый бурелом	Аварийные деревья	206,218	11,2	Старый ветровал (821), старый бурелом (822)			СОМ не требуется	-																	
							6 *	Ос	60	23	22	ЧС	0,7	2	426 *		351	100,0																																	
							2 *	Б	60	21	18						53	100,0																																	
							2	Е	70	21	22						83	88,8																																	
							+	Ос	100	29	36					5	100,0																																		
							+	Б	100	27	28					14	100,0																																		
итого							+	Е	110	23	30					7	100,0																																		
							513	98,2	0,0	0,0	0,0	0,0	0,0	0,0	0,0	0,0	0,3	0,0	1,5	0,0																															

Показатели, не соответствующие таксационному описанию отмечены "х"

Исполнитель работ по проведению лесопатологического обследования:

Т.В. Троицкая

подпись

Дата составления документа

30.07.2020

телефон

8 (812) 552-73-55

№ ГК-493И-18/47

Ведомость перечета деревьев назначенных в рубку
ВРЕМЕННАЯ ПРОБНАЯ ПЛОЩАДЬ № 1

Субъект Российской Федерации	Ленинградская область		
Лесничество (лесопарк)	Учебно-опытное	Квартал <u>48</u>	Выдел <u>44</u>
Площадь <u>0,7</u> га,	<u>-</u>		
Номер очага вредных организмов	<u>-</u>	Размер пробной площади <u>0,70</u> га	
Таксационная характеристика:		(сплошной перечет)	
тип леса <u>ЧС</u> ; состав	<u>6Ос2Б2Е+Ос+Б+Е</u> ;		
возраст <u>60</u> ; бонитет <u>2</u> ;	полнота <u>0,7</u> ;	запас <u>426</u>	
возобновление	<u>-</u>		

Время и причина ослабления лесного насаждения:

Старый ветровал (821), старый бурелом (822)

Тип очага вредных организмов: эпизодический, хронический, отсутствует (подчеркнуть)

Фаза развития очага вредных организмов: начальная, нарастания численности, собственно вспышка, кризис (подчеркнуть)


Состояние лесного насаждения, намечаемые мероприятия:

Насаждение устойчивое (СКС насаждения - 1,09)

Намечаемое мероприятие - СОМ не требуется

Исполнитель работ по проведению лесопатологического обследования:

Т.В. Троицкая

подпись 

Дата составления документа

30.07.2020

телефон

8 (812) 552-73-55

1.01,0[illegible]

порода:	E	СКС -	1,6
---------	---	-------	-----

Ступени толщины, см	количество деревьев по категориям состояния, шт.																всего деревьев	
	I	II	III	IV		V		VI			ветровал, бурелом			аварийные деревья			шт.	в том числе подлежат рубке, %
				НЗ	З	НЗ	З	НЗ	З	О	НЗ	З	О	НЗ	З	О		
1	2	3	4	5	6	7	8	9	10	11	12	13	14	15	16	17	18	19
8																		
12	8										1						9	1,2
16	9										1						10	1,2
20	11										1						12	1,2
24	17										2						19	2,4
28	13										1						14	1,2
32	8										2						10	2,4
36	4										1						5	1,2
40	3																3	
44	1																1	
48																		
52																		
56																		
60																		
итого	74										9						83	10,8
итого, %	89,2										10,8						100,0	10,8
итого, м³	43,6										5,5						49,1	11,2
итого, %от м³	88,8										11,2						100,0	11,2

порода:

Ос	
----	--

 СКК -

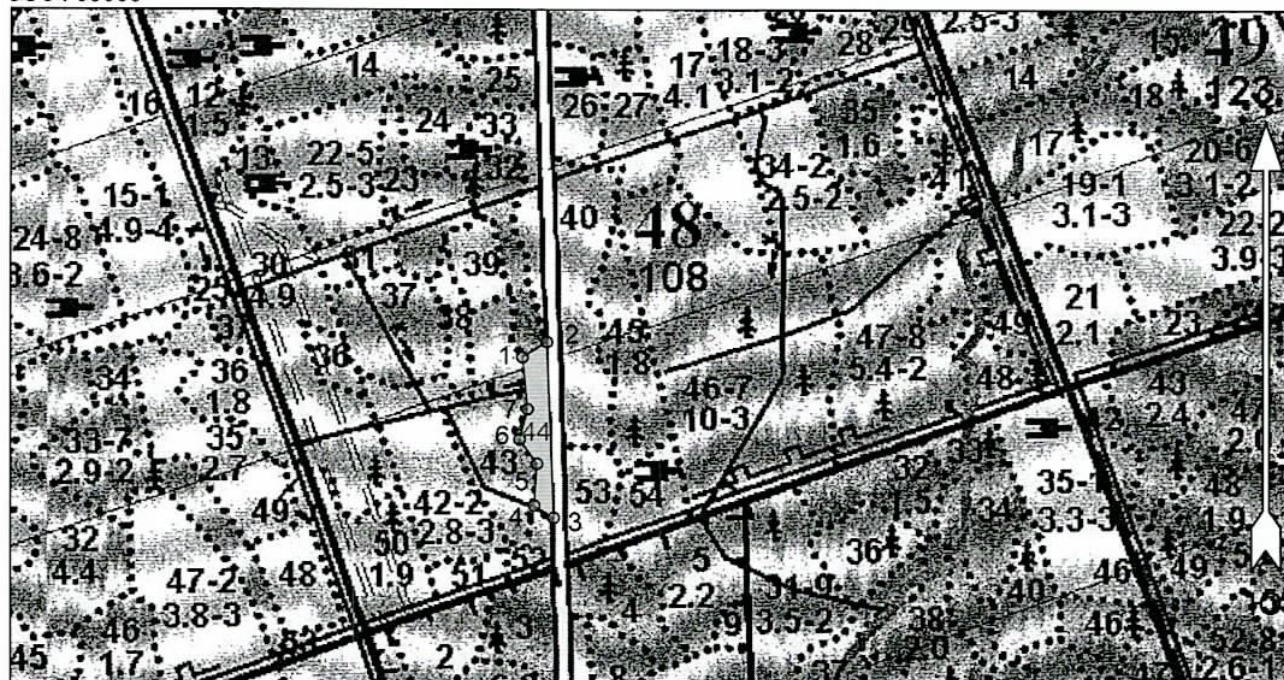
1

[illegible]

[illegible][illegible]

Абрис участка
Учебно-опытное лесничество
Перинское участковое лесничество
кв. 48, выд. 44, площадь 0,7 га

М 1 : 10000



№ выдела	Ленты (круговые площадки) перечёта				
	№ ленты (площадки)	Длина, м	Ширина, м	Радиус, м	Площадь, га
44					0,7

Номера точек	Координаты		Румбы линий	Длина, м
	Широта	Долгота		
1 - 2	59° 28' 03.917"	30° 35' 00.039"	СВ 56° 49'	40.8
2 - 3	59° 28' 04.639"	30° 35' 02.211"	ЮВ 2° 12'	256.8
3 - 4	59° 27' 56.341"	30° 35' 02.838"	СЗ 57° 16'	32.8
4 - 5	59° 27' 56.914"	30° 35' 01.083"	СВ 3° 44'	60.5
5 - 6	59° 27' 58.867"	30° 35' 01.334"	СЗ 34° 25'	43.0
6 - 7	59° 28' 00.013"	30° 34' 59.788"	СВ 14° 14'	45.4
7 - 1	59° 28' 01.434"	30° 35' 00.498"	СЗ 5° 22'	77.1

Условные обозначения			
СОМ не требуется			

Исполнитель работ по проведению лесопатологического обследования:

ФИО Т.В. Троицкая _____ Подпись _____

Дата составления документа 30.02.20 _____ Телефон (812)552-73-55 _____