

УТВЕРЖДАЮ:

Должность Председатель комитета
по природным ресурсам Ленинградской области
Ф.И.О. Немчинов П.А.
Дата 13.08.2020

Акт
лесопатологического обследования № ГК-495И-18/47

лесных насаждений Учебно-опытного лесничества(лесопарка)
Ленинградской области (субъект Российской Федерации)

Способ лесопатологического обследования:

1. Визуальный

☐

2. Инструментальный

☒

Место проведения

Участковое лесничество	Урочище (дача)	Квартал (кварталы)	Выдел (выделы)	Площадь, га
Перинское	-	60	45	2,0

Лесопатологическое обследование проведено на общей площади 2,0 га.

2. Инструментальное обследование лесного участка.

2.1 Фактическая таксационная характеристика лесного насаждения _____ не соответствует
таксационному описанию. Причины несоответствия: _____ Давность лесоустройства _____

Ведомость лесных учатков с выявленным несоответствием таксационным описаниям
приведена в приложении 1 к Акту

2.2 Состояние насаждений: с нарушенной устойчивостью ☐
с утраченной устойчивостью ☐
причины повреждения: _____

Заселено (отработано) стволовыми вредителями:

Вид вредителя	Порода	Встречаемость (% заселенных деревьев)	Степень заселения лесного насаждения (слабая, средняя, сильная)
на обследованных участках не выявлено			

Повреждено огнем:

Вид пожара	Порода	Состояние корневых лап		Состояние корневой шейки		Подсушивание луба	
		Процент поврежденных огнем корней	Процент деревьев с данным повреждением	Ожог корневой шейки по окружности и (1/4; 2/4;3/4; более3/4)	Процент деревьев с данным повреждением	по окружности (1/4; 2/4;3/4; более3/4)	Процент деревьев с данным повреждением
на обследованных участках не выявлено							

Поражено болезнями:

Вид болезни	Порода	Встречаемость (% пораженных деревьев)	Степень поражения лесного насаждения (слабая, средняя, сильная)
на обследованных участках не выявлено			

2.3 выборке подлежит _____ % деревьев,
в том числе:
ослабленных _____ (причины назначения) _____ -
сильно ослабленных _____ (причины назначения) _____ -
усыхающих _____ (причины назначения) _____ -
свежего сухостоя _____ %;
старого сухостоя _____ %;
свежего ветровала _____ %;
свежего бурелома _____ %;
старого ветровала _____ %;
старого бурелома _____ %;
аварийных _____ %.

2.4 Полнота лесного насаждения после уборки деревьев, подлежащих рубке, составит _____ -
Критическая полнота для данной категории лесных насаждений составляет _____ Не лимитируется _____

ЗАКЛЮЧЕНИЕ

С целью предотвращения негативных процессов или снижения ущерба от их воздействия назначено:

Участковое лесничество	Урочище (дата)	Квартал	Выдел	Площадь выдела, га	Вид мероприятия	Площадь мероприятия, га	Порода	Запас на выдел, куб.м	Крайние сроки проведения
Перинское	-	60	45	2	СОМ не требуется	-	-	-	-

Ведомость перечета деревьев, назначенных в рубку, и абрис лесного участка прилагаются (приложение 2 и 3 к Акту).

Меры по обеспечению возобновления:

-

Мероприятия, необходимые для предупреждения повреждения или поражения смежных насаждений: Лесопатологический мониторинг

Сведения для расчета степени повреждения:

год образования старого сухостоя 2012-2014 ;

основная причина повреждения древесины технические вредители, древоразрушающие грибы

Дата проведения обследований 03.09.2018 .

Исполнитель работ по проведению лесопатологического обследования:

инженер-лесопатолог

Филиала ФБУ "Рослесозащита"- "Центр защиты леса
Ленинградской области"

Т.В. Троицкая

подпись



Ведомость лесных участков с выявленными несоответствиями таксационным описаниям

Источник данных	Год проведения лесоустройства	Номер квартала	Номер выдела	Площадь выдела, га	Целевое назначение лесов	Категория защитных лесов	Номер лесопатологического выдела	Площадь лесопатологического выдела	таксационная характеристика										заложено пробных площадей	
									состав	порода	возраст, лет	средняя высота, м	средний диаметр, см	тип леса	тип условий местопрорастания	полнота	бонитет	запас, куб.м	количество, шт.	общая площадь, га
ТО	2005	60	45	2.0	Защитные	Ценные леса, Леса, имеющие научное или историко-культурное значение (ООПТ заказник Лисинский) (ОЗУ)			5Б2Олч1Ос2Е	Б	40	16	12	ЧС	В2	0.7	2	120	1	2.00
							Сомкн.л/к под пологом													
									10Е+Б+Ос+Е	Е	37	6	6	ЧС	В2	0.7	2	30		
Ф									5Б2Олч1Ос2Е	Б	40	16	12	ЧС	В2	0.7	2	109		
							Сомкн.л/к под пологом													
									10Е+Б+Ос+Е	Е	37	6	6	ЧС	В2	0.7	2	30		
							Сомкн.л/к под пологом													

Примечание: ТО - таксационные описания, Ф - фактическая таксационная характеристика
Причины несоответствия:

Давность лесосурействования

Дата проведения обследований

03.09.2018

Исполнитель работ по проведению лесопатологического обследования:

Т.В. Троицкая

подпись

Результаты проведения лесопатологического обследования лесных насаждений за Сентябрь 2018 г.

Субъект Российской Федерации Ленинградская область Лесничество (лесопарк) ГК-495И-18/47
Участковое лесничество Перинское Урочище (дача) Урочище (дача)

Номер квартала	Номер выдела	Площадь выдела, га	Целевое назначение лесов	Категория защитных лесов	Номер лесопатологического выдела	Площадь лесопатологического выдела, га	Таксационная характеристика								Число деревьев на пробе, шт.	Распределение запаса насаждения по категориям состояния деревьев, %										Признаки поврежденных деревьев		Доля поврежденных деревьев, %	Причина ослабления, повреждения	Подожиг рубок, %	Назначение мероприятия																																																																																																																																																																																																																																																																																																																																																																																																																																																																																																																																																								
							Состав	Порода	Возраст	Ср высота, м	Ср диаметр, см	Тип леса	Плотота	Бонитет		Запас, км/га	Без признаков ослабления	Ослабленные	Сильно ослабленные	Усыхающие	Свежий сухостой	Старый сухостой	Свежий ветровал	Старый ветровал	Свежий бурелом						Старый бурелом	Аварийные деревья	Вид	Площадь, га																																																																																																																																																																																																																																																																																																																																																																																																																																																																																																																																																					
60	45	2.0	Защитные	Ценные леса, имеющие историко-культурное значение (ООПТ заказник Лисинский) (ОЗУ)			5	Б	40	16	12	13	14	15	16	17	18	19	20	21	22	23	24	25	26	27	28	29	30	31	32	33	34	Сомкн. л/к под пологом	COM не требуется																																																																																																																																																																																																																																																																																																																																																																																																																																																																																																																																																				</

Показатели, не соответствующие таксационному описанию отмечены "!="
Исполнитель работ по проведению лесопатологического обследования:

подпись

Т.В. Троицкая

Дата составления документа

20.07.2020

телефон

8 (812) 552-73-55

№ ГК-495И-18/47

Ведомость перечета деревьев назначенных в рубку
ВРЕМЕННАЯ ПРОБНАЯ ПЛОЩАДЬ № 1

Субъект Российской Федерации	Ленинградская область				
Лесничество (лесопарк)	Учебно-опытное	Квартал	60	Выдел	45
Площадь	2,0 га,	-			
Номер очага вредных организмов	-	Размер пробной площади	2,00 га		
Таксационная характеристика: (сплошной пересчет)					
тип леса	ЧС	состав	5Б2Олч1Ос2Е		
возраст	40	бонитет	2	полнота	0,7
возобновление				запас	109
Сомкн.л/к под пологом					
тип леса	ЧС	состав	10Е+Б+Ос+Е		
возраст	37	бонитет	2	полнота	0,7
возобновление				запас	30

Время и причина ослабления лесного насаждения:

Тип очага вредных организмов: эпизодический, хронический, отсутствует (подчеркнуть)
Фаза развития очага вредных организмов: начальная, нарастания численности, собственно вспышка, кризис (подчеркнуть)

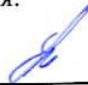
Состояние лесного насаждения, намечаемые мероприятия:

Насаждение устойчивое (СКС насаждения - 1,00)

Намечаемое мероприятие - СОМ не требуется

Исполнитель работ по проведению лесопатологического обследования:

Т.В. Троицкая

подпись 

Дата составления документа

30.07.2020

телефон

8 (812) 552-73-55

Б

CKC -

1.0

порода:

Олч

CKC -

1.0

[illegible]

1.0[illegible]

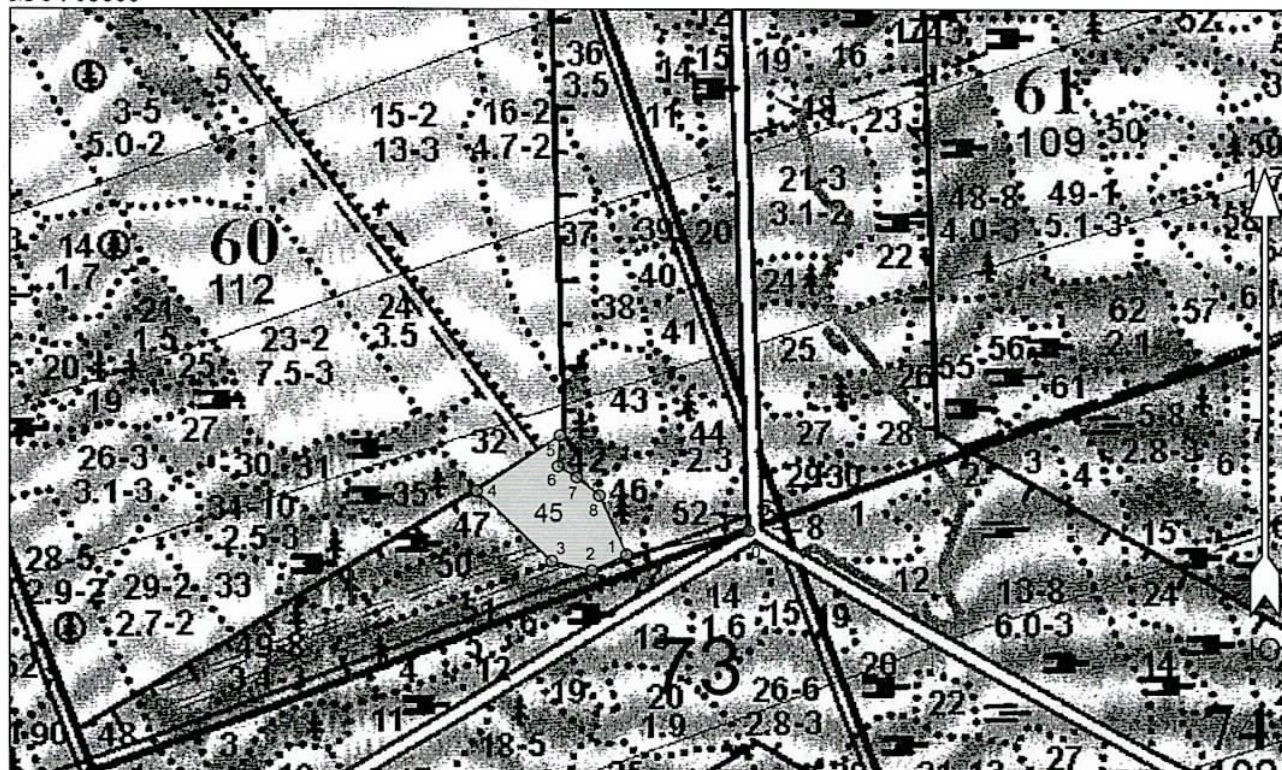
1[illegible]

1.0

1,0[illegible]

Абрис участка
Учебно-опытное лесничество
Перинское участковое лесничество
кв. 60, выд. 45, площадь 2,0 га

М 1 : 10000



№ выдела	Ленты (круговые площадки) перечёта				
	№ ленты (площадки)	Длина, м	Ширина, м	Радиус, м	Площадь, га
45					2,0

Номера точек	Координаты		Румбы линий	Длина, м
	Широта	Долгота		
0 - 1	59° 27' 16.937"	30° 35' 03.109"	ЮЗ 78° 37'	173.4
1 - 2	59° 27' 15.83"	30° 34' 52.294"	ЮЗ 64° 54'	52.9
2 - 3	59° 27' 15.104"	30° 34' 49.245"	СЗ 76° 25'	57.5
3 - 4	59° 27' 15.541"	30° 34' 45.687"	СЗ 45° 44'	146.6
4 - 5	59° 27' 18.85"	30° 34' 39.007"	СВ 55° 07'	141.9
5 - 6	59° 27' 21.475"	30° 34' 46.417"	ЮЗ 3° 22'	45.1
6 - 7	59° 27' 20.02"	30° 34' 46.249"	ЮВ 57° 55'	30.7
7 - 8	59° 27' 19.493"	30° 34' 47.903"	ЮВ 49° 18'	41.6
8 - 1	59° 27' 18.616"	30° 34' 49.91"	ЮВ 23° 31'	94.0

Условные обозначения			
COM не требуется			

Исполнитель работ по проведению лесопатологического обследования:

ФИО Т.В. Троицкая _____ Подпись _____

Дата составления документа 30.07.20 _____ Телефон (812)552-73-55 _____