

ар.

**ПРОЕКТ
ЛЕСОВОССТАНОВЛЕНИЯ
(создание лесных культур)
на весну, осень 2021г.**

Лесничество: Тихвинское

Участковое лесничество: Пяльинское

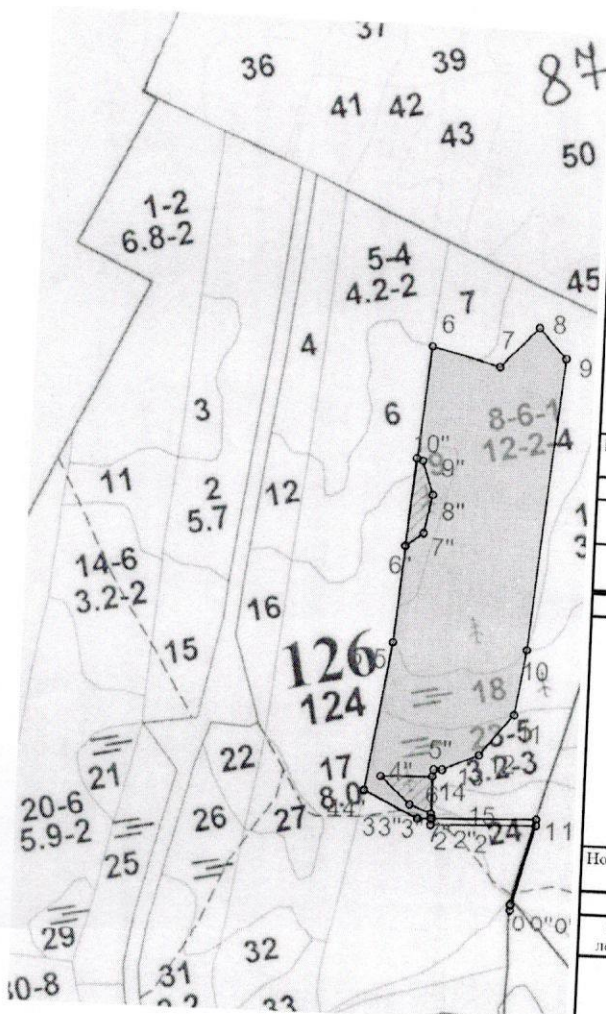
№ квартала: 126 № выдела: в.8-8,3га; в.9-0,7га; в.18-1,6га; в.23-1,4

Главная порода: ель европейская

Вид культур: сплошные (сплошные, подпологовые, реконструкция)

Арендатор лесного участка ООО «Тихвин лес» №4/3-2010-01 от 03.02.2010г. декларация №4-2019 от 16.04.2019г.
(наименование, № дог. аренды, декларация, дата)

Площадь участка: 12.0 га Масштаб 1:10 000



Площадь общая, га		Площадь эксплуатационная, га	
12.6		12.0	
Экспликация объекта			
Номера точек	Азимуты линий, °	Длина линий, м	
	Привязка		
	0 - 1	15° 00'	128.0
1 - 2	268° 00'	155.5	
Лесосека			
Номер лесосеки №1	Номера точек	Азимуты линий, °	Длина линий, м
	Основной полигон	2 - 3	268° 00'
Площадь лесосеки, га	3 - 4	296° 00'	90.0
	12.0	4 - 5	9° 00'
	5 - 6	5° 00'	441.5
	6 - 7	104° 00'	104.5
	7 - 8	43° 00'	81.5
	8 - 9	137° 00'	60.0
	9 - 10	185° 00'	435.0
	10 - 11	189° 00'	95.0
	11 - 12	219° 00'	78.0
	12 - 13	247° 00'	58.5
	13 - 14	268° 00'	12.5
	14 - 15	180° 00'	72.0
Экспликация объекта			
Номера точек	Азимуты линий, °	Длина линий, м	
	Привязка		
	0" - 1"	15° 00'	128.0
1" - 2"	268° 00'	155.5	
2" - 3"	0° 00'	16.5	
Н.Э.			
Номер объекта	Номера точек	Азимуты линий, °	Длина линий, м
	Н.Э. №1	3" - 4"	0° 00'
Площадь лесосеки, га	4" - 5"	268° 00'	77.0
	0.3	5" - 6"	132° 00'
	6" - 7"	111° 00'	34.5
Экспликация объекта			
Номера точек	Азимуты линий, °	Длина линий, м	
	Привязка		
	0" - 1"	15° 00'	128.0
1" - 2"	268° 00'	155.5	
2" - 3"	268° 00'	20.0	
3" - 4"	296° 00'	90.0	
4" - 5"	9° 00'	218.0	
5" - 6"	5° 00'	143.0	
Н.Э.			
Номер объекта	Номера точек	Азимуты линий, °	Длина линий, м
	Н.Э. №2	6" - 7"	53° 00'
Площадь лесосеки, га	7" - 8"	11° 00'	58.0
	0.3	8" - 9"	341° 00'
	9" - 10"	290° 00'	10.0
	10" - 6"	185° 00'	129.5

1. Категория лесокультурной площади: вырубка СР-2019г. состояние очистки удовлетворительно, очистка проведена в соответствии с технологической картой кол-во пней (валунов) на 1 га до 450-500 шт., ветровал, редина, пустырь, прогалина и т.д.
2. Рельеф, почвы, механический состав, степень влажности: равнинный, суглинистые, подзолистые
3. Напочвенный покров (важнейшие растения-индикаторы): черника, зеленые мхи, грушанка, майник
4. Тип леса (тип вырубки), тип лесорастительных условий: ЧС В2, ЧС В2, ТТ С4; ТТ С4
5. Наличие естественного возобновления (по породам). подрост отсутствует тыс. шт./га; размещение средние, средняя высота, м
6. Зараженность почвы вредителями, вид: в связи с отсутствием признаков заселения вредных организмов, обследование на лесном участке не проводилось.
7. Состав, возраст, полнота, класс бонитета реконструируемого насаждения: не проектируется
8. Способ реконструкции: ширина и направление коридоров, кулис, площадь расчищенных коридоров от общей площади реконструируемого участка: не проектируется
9. Сроки и виды подготовки площади, применяемые машины и орудия: весна 2020 года трактор ТДТ-55 с плугом ПКЛ-70
10. Способы и время обработки почвы (механизированная, ручная, сплошная, полосами, бороздами, площадками и т.д.), глубина обработки почвы, применяемые машины и орудия: Весна -2020г. механизированная, наездка борозд через 3,5-4,0 м трактором ТДТ-55 с плугом ПКЛ-7, глубина обработки почвы 30-35см.
11. Размещение и размеры площадок, полос, борозд на площади и их направление борозды через 3,5-4,0м. прямолинейные с С на Ю или с плавным искривлением
12. Метод и способ создания культур (посадка сеянцами, саженцами, посев рядовой, строчно-луночный, ручной, механизированный) ручная посадка под меч Колесова
13. Количество посадочных (посевных) мест на 1 га, тыс. шт.: 3500 шт/га.
14. Размещение посадочных (посевных) мест, расстояние между рядами 3,5-4 м в ряду 0,7м
15. Схема смешения пород: Е-Е-Е
16. Потребность в посадочном (посевном) материале на 1 га: Ель 3500 шт. на га.
тыс.шт.(кг) и на всю площадь по породам: Ель 42 000 шт.
17. Характеристика посадочного (посевного) материала по породам: возраст сеянцев, саженцев, класс качества семян, их происхождение: сеянцы ели 3-ех лет, стандартные, происхождение из Тихвинского питомника, паспорт № / от 2021г.
18. Способ подготовки семян к посеву не проектируется
19. Виды и способы ухода, их кратность:
2022г уничтожение травянистой растительности в рядах культур по мере необходимости;
2023г. уничтожение травянистой и древесной растительности в рядах культур и между рядах
20. Виды и способы лесоводственных уходов, их кратность: 2026г-уничтожение или предупреждение травяной и нежелательной древесной растительности.
2028г.- уничтожение или предупреждение травяной и нежелательной древесной растительности.
21. Противопожарные мероприятия, протяженность, ширина мин полос создание мин. полос по периметру участка и уход за ними: ширина 1,4м
22. Намечаемый год перевода культур в лесопокрытую площадь: 2029 год.
23. Показатели оценки восстановления лесов для признания работ по лесовосстановлению выполненными (возраст, количество деревьев главных лесных пород, средняя высота): возраст-9лет, кол-во деревьев не менее 1,7 т. шт./га, высота 0,7м.

Составил: инженер Манова М.Г. «01» 06 2020г
(должность) (Ф.И.О.) (подпись)

Проверил: лесничий Пяльинского уч. л-ва: Сяпина С.Ю. «01» 06 2020г
(должность) (Ф.И.О.) (подпись)

Проверил: инж по л.в. I кат. Амосова Д.А. «01» 06 2020г
(должность) (Ф.И.О.) (подпись)

Учено с внесением следующих замечаний _____

Главный лесничий: Захаров Н.Ю. «01» 06 2020г
(должность) (Ф.И.О.) (подпись)