

УТВЕРЖДАЮ:

Должность Председатель комитета
по природным ресурсам Ленинградской области
Ф.И.О. Немчинов П. А.
Дата 25.08.2020

Акт
лесопатологического обследования № ГКЛ-001-20/47

лесных насаждений Рощинского лесничества(лесопарка)
Ленинградской области (субъект Российской Федерации)

Способ лесопатологического обследования:

1. Визуальный

☐

2. Инструментальный

☒

Место проведения

Участковое лесничество	Урочище (дача)	Квартал (кварталы)	Выдел (выделы)	Площадь, га
Линдуловское	-	5	5	1,4

Лесопатологическое обследование проведено на общей площади 1,4 га.

2. Инструментальное обследование лесного участка.

2.1 Фактическая таксационная характеристика лесного насаждения не соответствует
таксационному описанию. Причины несоответствия: Давность лесоустройства

Ведомость лесных учатков с выявленным несоответствием таксационным описаниям
приведена в приложении 1 к Акту

2.2 Состояние насаждений: **с нарушенной устойчивостью** ☒
с утраченной устойчивостью ☐

причины повреждения:

Опенок (467), корневая губка (466), большой сосновый лубоед (338), короед-типограф (343), березовый заболонник (336), ветровал (821) и бурелом (822),(882)

Заселено (отработано) стволовыми вредителями:

Вид вредителя	Порода	Встречаемость (% заселенных деревьев)	Степень заселения лесного насаждения (слабая, средняя, сильная)
Большой сосновый лубоед (338)	С	0,0 (отработ. 12,4)	-
Короед-типограф (343)	Е	0,0 (отработ. 0,0)	-
Короед-типограф (343)	Е	0,0 (отработ. 22,7)	-
Березовый заболонник (336)	Б	0,0 (отработ. 14,8)	-

Повреждено огнем:

Вид пожара	Порода	Состояние корневых лап		Состояние корневой шейки		Подсушивание луба	
		Процент поврежденных огнем корней	Процент деревьев с данным повреждением	Ожог корневой шейки по окружности и (1/4; 2/4;3/4; более3/4)	Процент деревьев с данным повреждением	по окружности (1/4; 2/4;3/4; более3/4)	Процент деревьев с данным повреждением
на обследованных участках не выявлено							

Поражено болезнями:

Вид болезни	Порода	Встречаемость (% пораженных деревьев)	Степень поражения лесного насаждения (слабая, средняя, сильная)
Опенок (467)	С	7,5	-
Корневая губка (466)	Е	4,5	-
Корневая губка (466)	Е	1,5	-

2.3 выборке подлежит 10,6 % деревьев,

в том числе:

ослабленных - (причины назначения)

сильно ослабленных - (причины назначения)

усыхающих - (причины назначения)

свежего сухостоя - %;

старого сухостоя 6,4 %;

свежего ветровала - %;

свежего бурелома 1,0 %;

старого ветровала 1,1 %;

старого бурелома 2,1 %;

аварийных - %.

2.4 Полнота лесного насаждения после уборки деревьев, подлежащих рубке, составит 0,7
Критическая полнота для данной категории лесных насаждений составляет не лимитируется

ЗАКЛЮЧЕНИЕ

С целью предотвращения негативных процессов или снижения ущерба от их воздействия назначено:

Участковое лесничество	Урочище (дата)	Квартал	Выдел	Площадь выдела, га	Вид мероприятия	Площадь мероприятия, га	Порода	Запас на выдел, куб.м	Крайние сроки проведения
Линдуловское	-	5	5	1,4	СРВ	1,4	С	59	І кв.2021г.

*Выборку деревьев необходимо проводить в строгом соответствии с указанной в акте интенсивностью рубки, ручным способом. Не допускается прокладка волоков, использование заготовительных машин и тяжелой трелевочной техники.

Ведомость перечета деревьев, назначенных в рубку, и абрис лесного участка прилагаются (приложение 2 и 3 к Акту).

Меры по обеспечению возобновления:

-

Мероприятия, необходимые для предупреждения повреждения или поражения смежных насаждений: лесопатологический мониторинг

Сведения для расчета степени повреждения:

год образования старого сухостоя 2015г. ;

основная причина повреждения древесины технические вредители, древоразрушающие грибы

Дата проведения обследований 03.06.2020 .

Исполнитель работ по проведению лесопатологического обследования:

инженер-лесопатолог

Филиала ФБУ "Рослесозащита"- "Центр защиты леса
Ленинградской области"

А.В. Петров

подпись

Ведомость лесных участков с выявленными несоответствиями таксационным описаниям

Источник данных	Год проведения лесосурейств	Номер квартала	Номер выдела	Площадь выдела, га	Целевое назначение лесов	Категория защитных лесов	Номер лесопатологического выдела	Площадь лесопатологического выдела	Таксационная характеристика										Заложено пробных площадей	
									состав	порода	возраст, лет	средняя высота, м	средний диаметр, см	тип леса	тип условий местопроизрастания	плотность	бонитет	запас, куб.м	количество, шт.	общая площадь, га
ТО	2005	5	5	1,4	Защитные	Леса, имеющие научное или историко-культурное значение (ОЗУ)			7С2Е1Б+Е	С	110	24	30	ЧС	А2	0,7	3	290	1	1,40
Ф									5С3Е1Е1Б	С	125	28	36	ЧС	А2	0,7	3	351 (400)		

Примечание: ТО - таксационные описания, Ф - фактическая таксационная характеристика
Причины несоответствия:

Давность лесосурейств

Дата проведения обследований

03.06.2020

Исполнитель работ по проведению лесопатологического обследования:

А.В. Петров

подпись



Результаты проведения лесопатологического обследования лесных насаждений за Июнь 2020 г.

Субъект Российской Федерации Ленинградская область Лесничество (лесопарк) Рощинское
Участковое лесничество Линдуловское Урочище (дача)

Номер квартала	Номер выдела	Площадь выдела, га	Целевое назначение лесов	Категория защитных лесов	Номер лесопатологического выдела	Площадь лесопатологического выдела, га	Таксационная характеристика								Число деревьев на пробе, шт.	Распределение запаса насаждения по категориям состояния деревьев, %								Признаки поврежденных деревьев	Доля поврежденных деревьев, %	Причина ослабления, повреждения	Подлежит рубке, %	Наименование мероприятия																																																																																																																																																																																																																																																																																																																																																																																																																																																																																																																																																																																																																																																																																																																																																																																																																																																																																																																																																																																																																																																																																																																																																																																																																																																																																															
							Состав	Порода	Возраст	Ср высота, м	Ср диаметр, см	Тип леса	Плотность	Вонитет		Запас, км/га	Без признаков ослабления	Ослабленные	Сильно ослабленные	Учающие	Свежий сухой	Старый сухой	Свежий ветровал					Старый ветровал	Свежий бурелом	Старый бурелом	Аварийные деревья	Вид	Площадь, га																																																																																																																																																																																																																																																																																																																																																																																																																																																																																																																																																																																																																																																																																																																																																																																																																																																																																																																																																																																																																																																																																																																																																																																																																																																																																										
5	5	1,4	Защитные	Леса, имеющие научное или историко-культурное значение			5СЗЕВБ*									12	11	28	36																																																																																																																																																																																																																																																																																																																																																																																																																																																																																																																																																																																																																																																																																																																																																																																																																																																																																																																																																																																																																																																																																																																																																																																																																																																																																																								

Показатели, не соответствующие таксационному описанию отмечены "х"

Исполнитель работ по проведению лесопатологического обследования:

А.В. Петров

подпись

Дата составления документа

10.08.2020

телефон

8 (812) 552-73-55

№ ГКЛ - 001 - 20/47

Ведомость перечета деревьев назначенных в рубку
ВРЕМЕННАЯ ПРОБНАЯ ПЛОЩАДЬ № 1

Субъект Российской Федерации Ленинградская область
Лесничество (лесопарк) Рощинское Квартал 5 Выдел 5
Площадь 1,4 га, - .
Номер очага вредных организмов - Размер пробной площади 1,4 га
Таксационная характеристика: (сплошной пересчет)
тип леса ЧС ; состав 5С3Е1Е1Б ;
возраст 125 ; бонитет 3 ; полнота 0,7 ; запас 351 (400)
возобновление -

Время и причина ослабления лесного насаждения:

Опенок (467), корневая гниль (466), большой сосновый лубоед (338), короед-типограф (343),
березовый заболонник (336), ветровал (821) и бурелом (822),(882)

Тип очага вредных организмов: эпизодический, хронический, отсутствует (подчеркнуть)

Фаза развития очага вредных организмов: начальная, нарастания численности, собственно
вспышка, кризис (подчеркнуть)


Состояние лесного насаждения, намечаемые мероприятия:

Насаждение с нарушенной устойчивостью (СКС насаждения - 1,92)

Намечаемое мероприятие - выборочная санитарная рубка

Исполнитель работ по проведению лесопатологического обследования:

А.В. Петров

подпись 

Дата составления документа

10.08.2020

телефон

8 (812) 552-73-55

1.8

1,3[illegible]

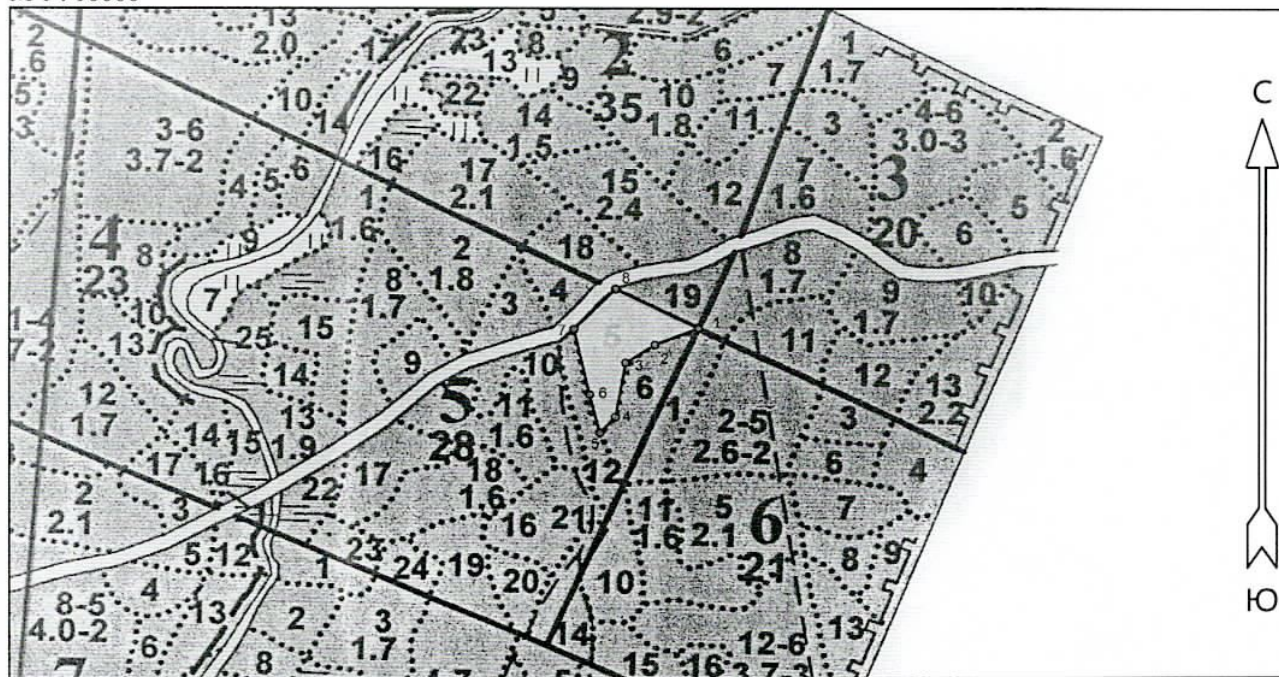
порода:	E	70	СКС -	2,9														
Ступени толщины, см	количество деревьев по категориям состояния, шт.																всего деревьев	
	I	II	III	IV		V		VI			ветровал, бурелом			аварийные деревья			шт.	в том числе подлежа рубке, %
				НЗ	З	НЗ	З	НЗ	З	О	НЗ	З	О	НЗ	З	О		
1	2	3	4	5	6	7	8	9	10	11	12	13	14	15	16	17	18	19
8	5	16	5							2			6				34	2,5
12	12	35	12							5			12				76	5,4
16	14	43	13							6			14				90	10,4
20	10	31	10							4			11				66	4,7
24	4	11	4							2			4				25	1,9
28	2	6	2							1			2				13	0,9
32	1	4	1							1			2				9	0,9
36	1	2	1														4	
40																		
44																		
48																		
52																		
56																		
60																		
итого	49	148	48							21			51				317	22,7
итого, %	15,5	46,7	15,1							6,6			16,1				100,0	22,7
итого, м³	11,8	35,1	11,6							5,2			11,9				75,6	22,7
итого,%от м³	15,6	46,4	15,3							6,9			15,8				100,0	22,7

порода:	Б	80	СКС -	2,75														
Ступени толщины, см	количество деревьев по категориям состояния, шт.																всего деревьев	
	I	II	III	IV		V		VI			ветровал, бурелом			аварийные деревья			шт.	в том числе подлежат рубке, %
				НЗ	З	НЗ	З	НЗ	З	О	НЗ	З	О	НЗ	З	О		
1	2	3	4	5	6	7	8	9	10	11	12	13	14	15	16	17	18	19
8	1	3	1							1			1				7	1,4
12	2	9	1	1						2			1				16	2,1
16	3	16	5	2						1			3				30	2,6
20	4	20	5	3						1			3				36	2,6
24	3	16	5	2						1			3				30	2,6
28	2	10	2	1						2			2				19	2,6
32	1	5	1	1						1			1				10	1,4
36		2															2	
40		1															1	
44																		
48																		
52																		
56																		
60																		
итого	16	82	20	10						9			14				151	15,3
итого, %	10,6	54,3	13,2	6,6						6,0			9,3				100,0	15,3
итого, м³	6,2	35,6	7,9	4,3						3,7			5,7				63,4	14,8
итого,%от м³	9,8	56,2	12,4	6,8						5,8			9,0				100,0	14,8

№ ГЛЛ-001-20/42

Абрис участка
В Рошинском леничестве
Линдуловском участковом лесничестве
кв. 5 выд. 5 площадь 1,4 га

М 1 : 10000



№ выдела	Ленты (круговые площадки) перечёта				
	№ ленты (площадки)	Длина, м	Ширина, м	Радиус, м	Площадь, га
5					1,4

Номера точек	Координаты		Румбы линий	Длина, м
	Широта	Долгота		
1 - 2	60° 14' 32.644"	29° 32' 38.655"	ЮЗ 68° 25'	65
2 - 3	60° 14' 31.867"	29° 32' 34.696"	ЮЗ 56° 53'	48
3 - 4	60° 14' 31.011"	29° 32' 32.051"	ЮЗ 9° 59'	81
4 - 5	60° 14' 28.427"	29° 32' 31.135"	ЮЗ 43° 10'	31
5 - 6	60° 14' 27.69"	29° 32' 29.743"	СЗ 14° 17'	58
6 - 7	60° 14' 29.499"	29° 32' 28.814"	СЗ 12° 53'	99
7 - 8	60° 14' 32.613"	29° 32' 27.379"	СВ 44° 56'	82
8 - 1	60° 14' 34.484"	29° 32' 31.14"	ЮВ 63° 45'	129

Условные обозначения			
Санитарная рубка выборочная			

Исполнитель работ по проведению лесопатологического обследования:

ФИО Петров А.В.

Подпись

Дата составления документа 10.08.2020г. Телефон 8 (812) 552-73-55