

**ПРОЕКТ
ЛЕСОВОССТАНОВЛЕНИЯ**
(создание лесных культур)
на весну 2020 г.

Лесничество	<u>Подпорожское</u>	Участковое лесничество	<u>Винницкое сельское</u>
№ квартала	<u>238</u>	№ выдела	<u>в.9-2,5 га</u>
Главная порода	<u>Ель</u>		
Вид культур	<u>сплошные</u> (сплошные, подпологовые, реконструкция)		
Арендатор лесного участка	<u>ООО "Северо-Западный Лесокомбинат"</u>		
№ договора аренды	<u>68/3-2010-05 от 14.05.2010г.</u>		
№ лесной декларации, дата	<u>№ 12-18 от 18.10.2018 года</u>		
Площадь участка	<u>7,4</u> га	л/к	<u>2,5</u> га
		н/э	<u>4,9</u> га

1. Категория лесосультурной площади: (вырубка 2018 г. состояние очистки проведена в соответствии с технологической картой разработки лесосеки
кол-во пней (валунов) на 1 га 760 шт.)
2. Рельеф, почвы, механический состав, степень влажности: рельеф равнинный, суглинок, в низких местах с повышенным накоплением влаги
3. Напочвенный покров (важнейшие растения-индикаторы) моховой или травяной
4. Тип леса (тип вырубки), тип лесорастительных условий в.9-КС,С2
5. Наличие естественного возобновления (по породам), тыс.шт./га; размещение, средняя высота, м
6. Зараженность почвы вредителями, вид отсутствуют признаки заселения вред. организмов
7. Состав, возраст, полнота, класс бонитета реконструируемого насаждения -
8. Способ реконструкции: ширина и направление коридоров, кулис, площадь расчищенных коридоров от общей площади реконструируемого участка (в %) -
9. Сроки и виды подготовки площади, применяемые машины и орудия осенью 2019г. механизированная, трактор ТДТ-55
10. Способы и время обработки почвы (механизированная, ручная, сплошная, полосами, бороздами, площадками и т.д.), глубина обработки почвы, применяемые машины и орудия осень 2019 г., механизированная, бороздами глубиной до 15 см, трактором ТДТ-55 с плугом ПЛ-1
11. Размещение и размеры площадок, полос, борозд на площади и их направление борозды шириной до 1,0м через 3,5-4,5м
12. Метод и способ создания культур (посадка сеянцами, саженцами, посев рядовой строчно-луночный, ручной, механизированный) посев ручной
13. Количество посадочных (посевных) мест на 1 га, тыс.шт. 4,0 тыс.шт
14. Размещение посадочных (посевных) мест, расстояние между рядами в рядах до 0,6 м 3,5 - 4,5 м
15. Схема смещения пород Е-Е-Е
16. Потребность в посадочном (посевном) материале на 1 кг ель 0,72 кг/га на всю площадь по породам ель- 1,8 кг тыс.шт.
17. Характеристика посадочного (посевного) материала по породам (возраст, происхождение сеянцев семена ели, 1 класс качества
класс качества семян, их происхождение, лесосеменной район -
18. Способ подготовки семян к посеву -
19. Виды и способы агротехнических уходов, их кратность: ручная оправка от завала травой и почвой-однократно, дополнение лесных культур-однократно
20. Виды и способы лесоводственных уходов, их кратность: уничтожение травянистой и древесной растительности в рядах – одно-двукратно
21. Противопожарные мероприятия, протяженность, ширина мин.полос -
22. Намечаемый год перевода культур в лесопокрытую площадь 2028 г.
23. Показатели оценки восстанавливаемых лесов для признания работ по лесовосстановлению завершенными (возраст, количество деревьев главных лесных пород, средняя высота) В соответствии с приложением 3 Правил лесовосстановления

Составил: Инженер по л/п ООО "Северо-Западный Лесокомбинат" Бондарева Г.Н. [Подпись] 25.08.2020
(должность) (Ф.И.О.) (подпись) (дата)

Проверили: Лесничий Винницкого сельского уч.л-ва Сохромов А.В. [Подпись] 25.08.2020
(должность) (Ф.И.О.) (подпись) (дата)

Инженер ЛВС Подпорожского лесничества Туркина О.Н. [Подпись] 25.08.2020
(должность) (Ф.И.О.) (подпись) (дата)

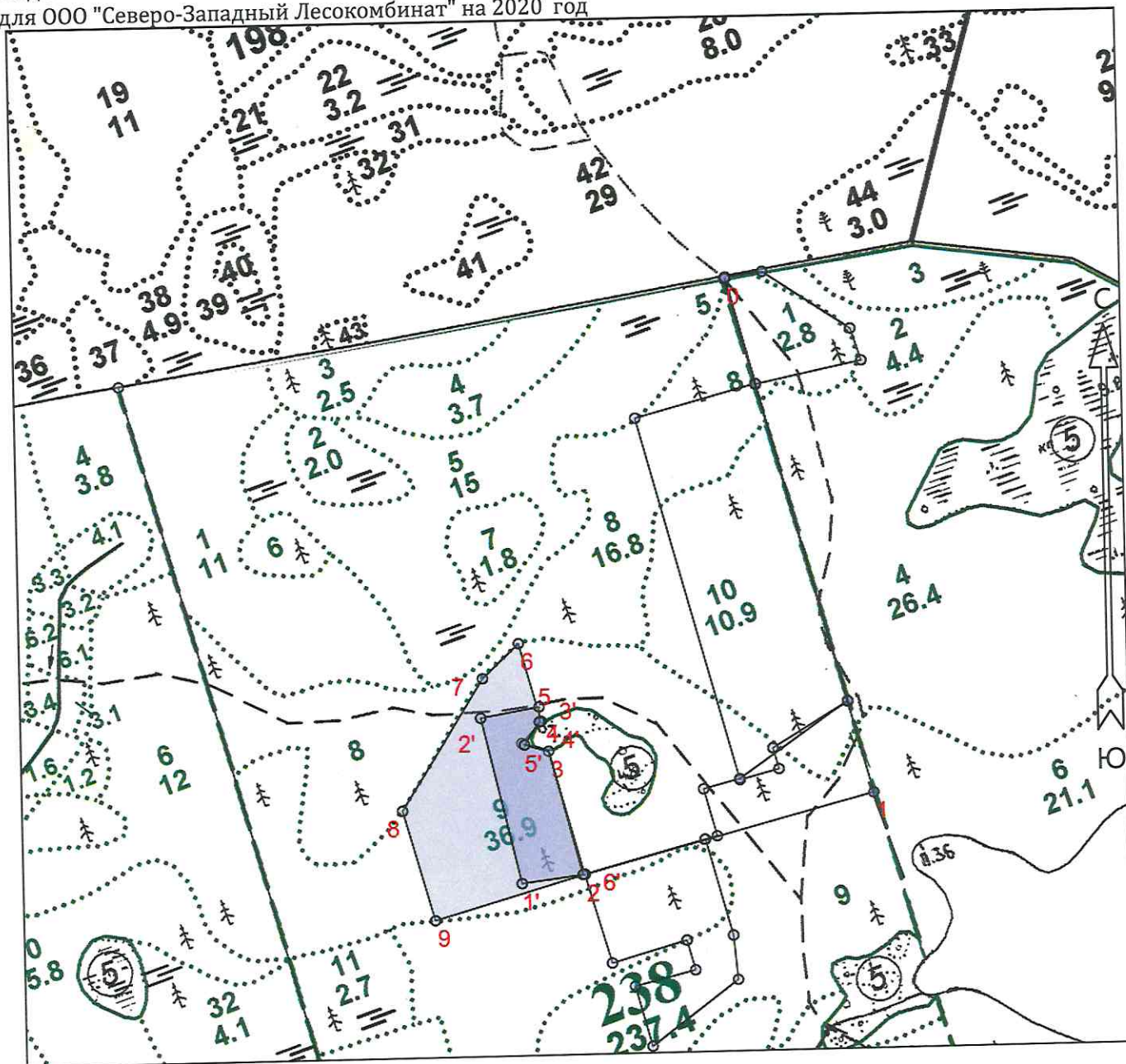
Согласовано с внесением следующих замечаний по факту создания л/к
что экста в. 17 и 21

Главный лесничий Подпорожского лесничества Гнутов А.С. [Подпись] 25.08.2020
(должность) (Ф.И.О.) (подпись) (дата)

Чертеж отвода участка под создание лесных культур

Подпорожское лесничество
Виницкое сельское уч. л-во
Кв. 238 дел. Площадь 7.4/2,5 га
выд 9

для ООО "Северо-Западный Лескомбинат" на 2020 год



Эксплуатационная площадь: 7.4
Масштаб: 1:10000
Исполнитель:

Светлана Николаевна П.И.

Условные обозначения:

- Эксплуатационная площадь
- Неэксплуатационная площадь
- Л/проезд

3			3			3					
Площадь, га: 7.4			№№	Азимуты	Длина, м	№№	Азимуты	Длина, м	№№	Азимуты	Длина, м
0 - 1	165°	862	5 - 6	345°	130	2 - 1'	263°	101			
1 - 2	255°	481	6 - 7	227°	80	1' - 2'	347°	276			
2 - 3	345°	208	7 - 8	212°	249	2' - 3'	80°	95			
3 - 4	288°	45	8 - 9	165°	184	3' - 4'	180°	24			
4 - 5	42°	47	9 - 2	74°	250	4' - 5'	214°	44			
						5' - 3'	106°	40			
						3 - 6'	166°	208			
			Полигон 2								
			Площадь, га: 2.5								
			№№	Азимуты	Длина, м						

