

Должность

Ф.И.О.

Дата

УТВЕРЖДАЮ:

Председатель комитета

по природным ресурсам Ленинградской области

Немчинов П. А.

18.09.2020

Акт

лесопатологического обследования №

ГК.13-045-20/47

лесных насаждений

Всеволожского

лесоучастка (лесопарка)

Ленинградской области

(субъект Российской Федерации)

Способ лесопатологического обследования:

1. Визуальный

☒

2. Инструментальный

☐

Место проведения

Участковое лесничество	Урочище	Квартал (кварталы)	Выдел (выделы)	Площадь, га
Ореховское	-	66	36	3,2

Лесопатологическое обследование проведено на общей площади

3,2 га.

1. Визуальное лесопатологическое обследование.

Наземное

☒ V

Дистанционное

☐

1.1. На площади 3,2 га фактическая таксационная характеристика лесного насаждения соответствует не соответствует таксационному описанию (нужное подчеркнуть).
Причины не соответствия _____

1.2. Лесные насаждения с нарушенной и утраченной устойчивостью выявлены на площади 0,0 га:

Участковое лесничество	Урочище (дача)	Площадь, га		Причина ослабления (гибели)
		с нарушенной устойчивостью	с утраченной устойчивостью	
Ореховское	—	0,0	0,0	
Итого		0,0	0,0	

1.3. В обследованных лесных участках прогнозируется:

Прогноз	Площадь, га
Ослабление лесных насаждений	0,0
Усыхание лесных насаждений различной степени	0,0
Развитие очагов вредных организмов	0,0

1.4. Обнаружено загрязнение лесного участка отходами и выбросами:

промышленными ☐

бытовыми ☐

Вид загрязнения	Размер загрязнения			Объем, кубм	Площадь загрязнения, га
	длина, м	ширина, м	высота, м		
промышленное	--	--	--	--	--
бытовое	--	--	--	--	--

ЗАКЛЮЧЕНИЕ

Оценка текущего санитарного и лесопатологического состояния лесных насаждений, назначенные профилактические мероприятия по защите лесов, агитационные мероприятия:

На участке лесных насаждений, расположенных в Ореховском участковом лесничестве Всеволожского лесничества Ленинградской области в кв. 66 выд. 36 на площади 3,2 га произрастают биологически устойчивые насаждения, продолжающие сохранять свои средообразующие и иные полезные функции. На участке отмечается захламленность в результате естественного отпада.

С целью повышения устойчивости лесных насаждений и предотвращения неблагоприятных воздействий целесообразно проведение профилактических биотехнических мероприятий, а именно улучшение условий обитания и размножения насекомоядных птиц и других насекомоядных животных на площади 3,2 га.

Исполнитель работ по проведению лесопатологического обследования:
Ф.И.О. _____ Мясникова А.В.

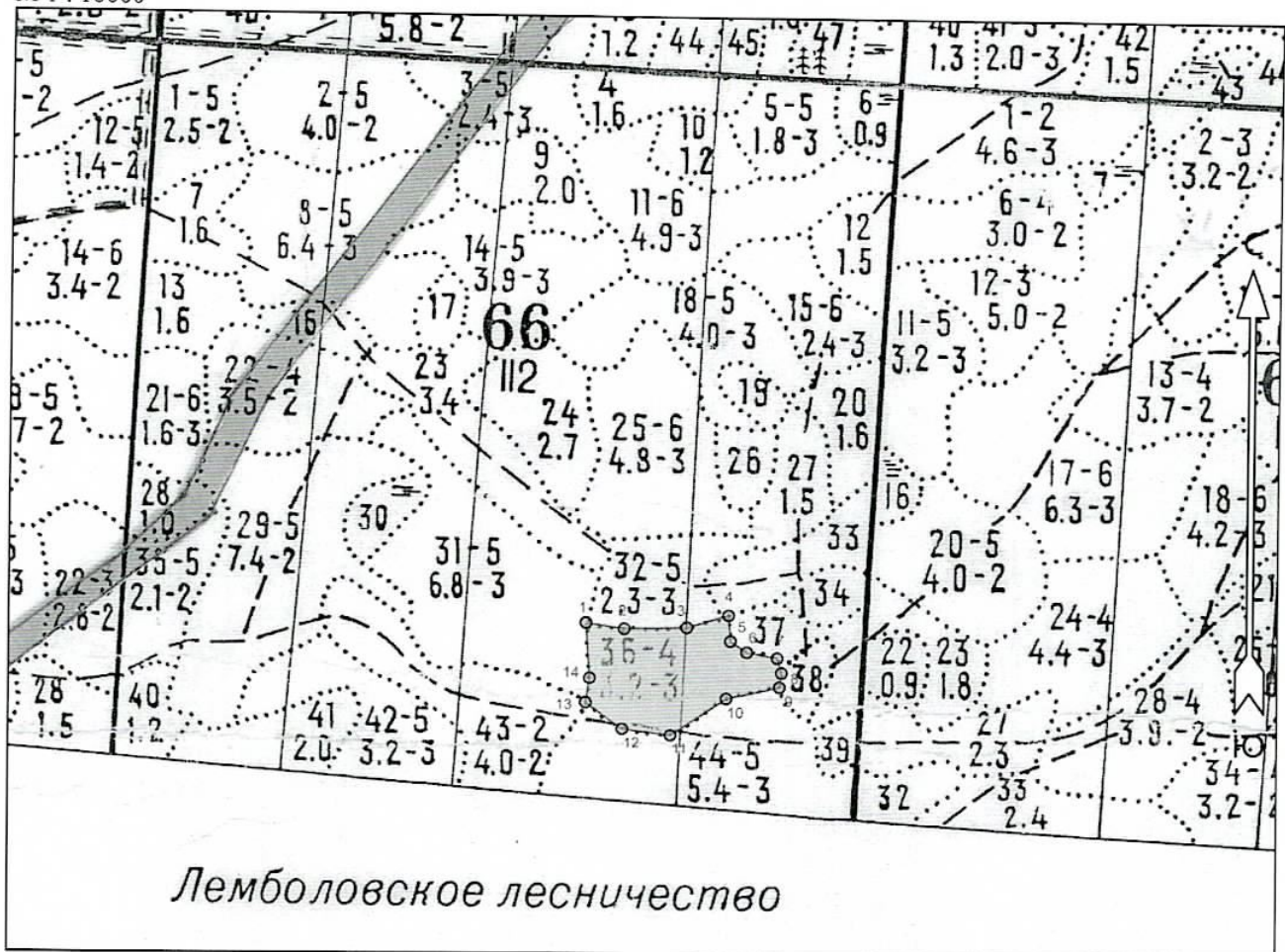
Подпись _____



№ ПКВ-045-20/47

Абрис участка
Всеволожское лесничество
Ореховское участковое лесничество
Кв. 66, Выдел. 36. Площадь. 3,2 га.

M 1 : 10000



№ выдела	Ленты (круговые площадки) перечёта				
	№ ленты (площадки)	Длина, м	Ширина, м	Радиус, м	Площадь, га
36					3,2

Номера точек	Координаты		Румбы линий	Длина, м				
	Широта	Долгота			8 - 9	9 - 10	10 - 11	11 - 12
1 - 2	60° 25' 00.487"	30° 17' 29.05"	ЮВ 81° 08'	54	60° 24' 58.179"	30° 17' 47.074"	ЮЗ 7° 35'	21
2 - 3	60° 25' 00.219"	30° 17' 32.546"	СВ 88° 39'	88	60° 24' 57.507"	30° 17' 46.893"	ЮЗ 77° 28'	77
3 - 4	60° 25' 00.286"	30° 17' 38.312"	СВ 72° 59'	62	60° 24' 56.969"	30° 17' 41.989"	ЮЗ 55° 23'	95
4 - 5	60° 25' 00.868"	30° 17' 42.171"	ЮВ 4° 14'	38	60° 24' 55.221"	30° 17' 36.859"	СЗ 82° 26'	68
5 - 6	60° 24' 59.658"	30° 17' 42.353"	ЮВ 55° 07'	28	60° 24' 55.513"	30° 17' 32.41"	СЗ 52° 53'	64
6 - 7	60° 24' 59.143"	30° 17' 43.851"	ЮВ 79° 03'	44	60° 24' 56.768"	30° 17' 29.05"	СВ 8° 55'	36
7 - 8	60° 24' 58.874"	30° 17' 46.666"	ЮВ 16° 11'	22	60° 24' 57.91"	30° 17' 29.414"	СЗ 3° 59'	80

Условные обозначения			
СОМ не требуется			

Исполнитель работ по проведению лесопатологического обследования:

ФИО Мещникова А.В. Подпись [Signature]

Дата составления документа 03.09.2020 Телефон 8 (812) 552-73-55