

Должность

Ф.И.О.

Дата

УТВЕРЖДАЮ:

Председатель комитета

по природным ресурсам Ленинградской области

Немчинов П. А.

18.09.2020

**Акт**

лесопатологического обследования №

ГКВ-142-20/47

лесных насаждений

Всеволожского

лесничества( лесопарка)

Ленинградской области

(субъект Российской Федерации)

Способ лесопатологического обследования:

1. Визуальный

☒

2. Инструментальный

☐

**Место проведения**

Участковое лесничество	Урочище	Квартал (кварталы)	Выдел (выделы)	Площадь, га
Ореховское	-	68	5	1,7

Лесопатологическое обследование проведено на общей площади

0,7 га.

# 1. Визуальное лесопатологическое обследование.

Наземное

☒

Дистанционное

☐

1.1. На площади 1,7 га фактическая таксационная характеристика лесного насаждения соответствует не соответствует таксационному описанию (нужное подчеркнуть).  
Причины не соответствия \_\_\_\_\_

1.2. Лесные насаждения с нарушенной и утраченной устойчивостью выявлены на площади 0,0 га:

Участковое лесничество	Урочище (дача)	Площадь, га		Причина ослабления (гибели)
		с нарушенной устойчивостью	с утраченной устойчивостью	
Ореховское	--	0,0	0,0	
Итого		0,0	0,0	

1.3. В обследованных лесных участках прогнозируется:

Прогноз	Площадь, га
Ослабление лесных насаждений	0,0
Усыхание лесных насаждений различной степени	0,0
Развитие очагов вредных организмов	0,0

1.4. Обнаружено загрязнение лесного участка отходами и выбросами:

промышленными

☐

бытовыми

☐

Вид загрязнения	Размер загрязнения			Объем, кубм	Площадь загрязнения, га
	длина, м	ширина, м	высота, м		
промышленное	--	--	--	--	--
бытовое	--	--	--	--	--

## ЗАКЛЮЧЕНИЕ

Оценка текущего санитарного и лесопатологического состояния лесных насаждений, назначенные профилактические мероприятия по защите лесов, агитационные мероприятия:

На участке лесных насаждений, расположенных в Ореховском участковом лесничестве Всеволожского лесничества Ленинградской области в кв. 68 выд. 5 на площади 1,7 га произрастают биологически устойчивые насаждения, продолжающие сохранять свои средообразующие и иные полезные функции. На участке отмечается захламленность в результате естественного отпада.

С целью повышения устойчивости лесных насаждений и предотвращения неблагоприятных воздействий целесообразно проведение профилактических биотехнических мероприятий, а именно улучшение условий обитания и размножения насекомоядных птиц и других насекомоядных животных на площади 1,7 га.

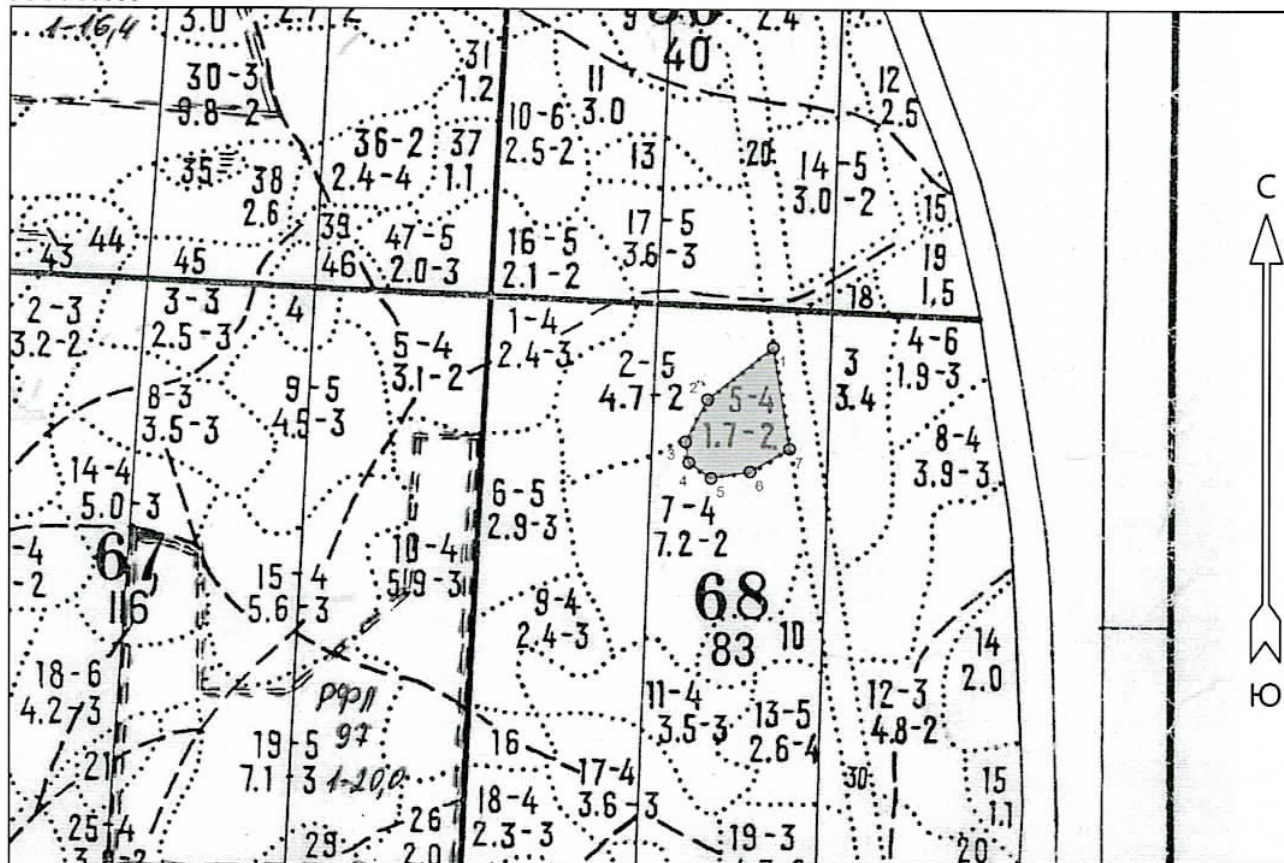
Исполнитель работ по проведению лесопатологического обследования:  
Ф.И.О. \_\_\_\_\_ Мясникова А.В.

Подпись \_\_\_\_\_






## M 1 : 10000



№ выдела	Ленты (круговые площадки) перечёта				
	№ ленты (площадки)	Длина, м	Ширина, м	Радиус, м	Площадь, га
5					1,7

Номера точек	Координаты		Румбы линий	Длина, м
	Широта	Долгота		
1 - 2	60° 25' 21.98"	30° 19' 33.385"	ЮЗ 50° 01'	119
2 - 3	60° 25' 19.511"	30° 19' 27.42"	ЮЗ 26° 50'	68
3 - 4	60° 25' 17.54"	30° 19' 25.4"	ЮВ 9° 15'	30
4 - 5	60° 25' 16.566"	30° 19' 25.722"	ЮВ 53° 58'	38
5 - 6	60° 25' 15.842"	30° 19' 27.741"	СВ 80° 25'	55
6 - 7	60° 25' 16.136"	30° 19' 31.274"	СВ 59° 15'	64
7 - 1	60° 25' 17.201"	30° 19' 34.9"	СЗ 8° 53'	150

Условные обозначения			
COM не требуется			

ФИО Мясникова Я.В. Подпись 

Дата составления документа 03.09.2020 Телефон 8 (812) 552-73-55