

УТВЕРЖДАЮ:

Должность Председатель комитета
по природным ресурсам Ленинградской области
 Ф.И.О. Немчинов П. А.
 Дата 22.09.2020

Акт
лесопатологического обследования № ПКВ-109-20/47

лесных насаждений Кингисеппского лесничества(лесопарка)
Ленинградской области (субъект Российской Федерации)

Способ лесопатологического обследования: 1. Визуальный ☐
 2. Инструментальный ☒

Место проведения

Участковое лесничество	Урочище (дача)	Квартал (кварталы)	Выдел (выделы)	Площадь, га
Усть-Лужское	-	96	9 (9.1)	4,7 (0,7)

Лесопатологическое обследование проведено на общей площади 0,7 га.

2. Инструментальное обследование лесного участка.

2.1 Фактическая таксационная характеристика лесного насаждения _____ соответствует таксационному описанию. Причины несоответствия: _____

Ведомость лесных уцатков с выявленным несоответствием таксационным описаниям приведена в приложении 1 к Акту

2.2 Состояние насаждений: с нарушенной устойчивостью ☐
с утраченной устойчивостью ☒

причины повреждения:

Переувлажнение почвы под воздействием почвенно-климатических факторов (812), короед-типограф (343), ветровал прошлых лет (821)

Заселено (отработано) стволовыми вредителями:

Вид вредителя	Порода	Встречаемость (% заселенных деревьев)	Степень заселения лесного насаждения (слабая, средняя, сильная)
Короед-типограф (343)	Е	0,0 (отработ. 58,4)	-

Повреждено огнем:

Вид пожара	Порода	Состояние корневых лап		Состояние корневой шейки		Подсушивание луба	
		Процент поврежденных огнем корней	Процент деревьев с данным повреждением	Ожог корневой шейки по окружности и (1/4; 2/4;3/4; более3/4)	Процент деревьев с данным повреждением	по окружности (1/4; 2/4;3/4; более3/4)	Процент деревьев с данным повреждением
на обследованных участках не выявлено							

Поражено болезнями:

Вид болезни	Порода	Встречаемость (% пораженных деревьев)	Степень поражения лесного насаждения (слабая, средняя, сильная)
на обследованных участках не выявлено			

2.3 выборке подлежит _____ 78,5 % деревьев,

в том числе:

ослабленных _____ (причины назначения)

сильно ослабленных _____ (причины назначения)

усыхающих _____ (причины назначения)

свежего сухостоя _____ %;

старого сухостоя _____ %;

свежего ветровала _____ %;

свежего бурелома _____ %;

старого ветровала _____ 6,4 %;

старого бурелома _____ %;

аварийных _____ %.

2.4 Полнота лесного насаждения после уборки деревьев, подлежащих рубке, составит _____ 0,2

Критическая полнота для данной категории лесных насаждений составляет _____ 0,3

ЗАКЛЮЧЕНИЕ

С целью предотвращения негативных процессов или снижения ущерба от их воздействия назначено:

Участковое лесничество	Урочище (дата)	Квартал	Выдел	Площадь выдела, га	Вид мероприятия	Площадь мероприятия, га	Порода	Запас на выдел, куб.м	Крайние сроки проведения
Усть-Лужское	-	96	9	4,7	СРС	0,7	Б	112	III-й квартал 2021 г.

Ведомость перечета деревьев, назначенных в рубку, и абрис лесного участка прилагаются (приложение 2 и 3 к Акту).

Меры по обеспечению возобновления:

создание лесных культур

Мероприятия, необходимые для предупреждения повреждения или поражения смежных насаждений:

лесопатологический мониторинг

Сведения для расчета степени повреждения:

год образования старого сухостоя 2018 ;

основная причина повреждения древесины технические вредители, древоразрушающие грибы

Дата проведения обследований 30.07.2020 .

Исполнитель работ по проведению лесопатологического обследования:

инженер-лесопатолог

Филиала ФБУ "Рослесозащита" - "Центр защиты леса
Ленинградской области"

Т.В. Троицкая

подпись



Ведомость лесных участков с выявленными несоответствиями таксационным описаниям

Источник данных	Год проведения лесосурейств	Номер квартала	Номер выдела	Площадь выдела, га	Целевое назначение лесов	Категория защитных лесов	Номер лесопатологического выдела	Площадь лесопатологического выдела	таксационная характеристика											заложено пробных площадей	
																				количество, шт.	общая площадь, га
ТО											состав	порода	возраст, лет	средняя высота, м	средний диаметр, см	тип леса	тип условий	местопроизрастания	полнота	бонитет	запас, куб.м
Ф																				1	0,70

Примечание: ТО - таксационные описания, Ф - фактическая таксационная характеристика
Причины несоответствия:

Дата проведения обследований 30.07.2020

Исполнитель работ по проведению лесопатологического обследования:

Т.В. Троицкая

подпись



Результаты проведения лесопатологического обследования лесных насаждений за Июль 2020 г.

Кингисеппское

Лесничество (лесопарк)

Ленинградская область

Усть-Лужское

Урочище (дача)

Участковое лесничество

Номер квартала		Номер выдела	Площадь выдела, га	Целевое назначение лесов	Категория защитных лесов	Номер лесопатологического выдела	Площадь лесопатологического выдела, га	Таксационная характеристика								Число деревьев на пробе, шт.	Распределение запаса насаждения по категориям состояния деревьев, %										Признаки поврежденных деревьев	Доля поврежденных деревьев, %	Причины ослабления, повреждения	Подлежит рубке, %	Назначенные мероприятия																																																																																																																																																																																																																																																																																																																																																																																																																																																																																																																																																																																																																																																																																																																																																																																																																																
								Состав	Порода	Возраст	Ср. высота, м	Ср. диаметр, см	Тип леса	Плотнота	Бонитет		Запас, км/га	Без признаков ослабления	Ослабленные	Сильно ослабленные	Усыхающие	Свежий сухойстой	Старый сухойстой	Свежий нетртовый	Старый нетртовый	Свежий бурелом					Старый бурелом	Аварийные деревья																																																																																																																																																																																																																																																																																																																																																																																																																																																																																																																																																																																																																																																																																																																																																																																																																															
96	2	3	4	5	Запретные полосы лесов, расположенные вдоль водных объектов	6	7	8	9	10	11	12	13	14	15	16	17	18	19	20	21	22	23	24	25	26	27	28	29	30	31	32	33	34	СРС	0,7	7,2	16,6	8,8	78,5																																																																																																																																																																																																																																																																																																																																																																																																																																																																																																																																																																																																																																																																																																																																																																																																																							

Показатели, не соответствующие таксационному описанию отмечены "■"

Исполнитель работ по проведению лесопатологического обследования:

Т.В. Троицкая

подпись

Дата составления документа 04.09.2020

телефон 8 (812) 552-73-55

№ ПСВ-109-20/47

Ведомость перечета деревьев назначенных в рубку
ВРЕМЕННАЯ ПРОБНАЯ ПЛОЩАДЬ № 1

Субъект Российской Федерации Ленинградская область
Лесничество (лесопарк) Кингисеппское Квартал 96 Выдел 9.1
Площадь 0,7 га, -
Номер очага вредных организмов - Размер пробной площади 0,70 га
Таксационная характеристика: (сплошной перечет)
тип леса ДЛО; состав 4Б2Олч1Ос2Е1С;
возраст 50; бонитет 3; полнота 0,7; запас 160
возобновление -

Время и причина ослабления лесного насаждения:

Переувлажнение почвы под воздействием почвенно-климатических факторов (812), короед-типограф (343), ветровал прошлых лет (821)

Тип очага вредных организмов: эпизодический, хронический, отсутствует (подчеркнуть)

Фаза развития очага вредных организмов: начальная, нарастания численности, собственно вспышка, кризис (подчеркнуть)


Состояние лесного насаждения, намечаемые мероприятия:

Насаждение с утраченной устойчивостью (СКС насаждения - 5,16)

Намечаемое мероприятие - сплошная санитарная рубка

Исполнитель работ по проведению лесопатологического обследования:

Т.В. Троицкая

подпись 

Дата составления документа

09.09.2020

телефон

8 (812) 552-73-55

ВЕДОМОСТЬ ПЕРЕЧЕТА ДЕРЕВЬЕВ

оборотная сторона

порода:

Б

СКС - 5,0

Ступени толщины, см	количество деревьев по категориям состояния, шт.																всего деревьев	
	I	II	III	IV		V		VI			ветровал, бурелом			аварийные деревья			шт.	в том числе подлежат рубке, %
				НЗ	З	НЗ	З	НЗ	З	О	НЗ	З	О	НЗ	З	О		
1	2	3	4	5	6	7	8	9	10	11	12	13	14	15	16	17	18	19
8																		
12								2									2	0,9
16	12	5	8					65			10						100	34,9
20	13	6	9					72			11						111	38,7
24								2									2	0,9
28																		
32																		
36																		
40																		
44																		
48																		
52																		
56																		
60																		
итого	25	11	17					141			21						215	75,4
итого, %	11,6	5,1	7,9					65,6			9,8						100,0	75,4
итого, м ³	5,2	2,3	3,5					29,4			4,4						44,8	75,5
итого, %от м ³	11,6	5,1	7,8					65,6			9,9						100,0	75,5

порода:

Олч

СКС - 5,2

Ступени толщины, см	количество деревьев по категориям состояния, шт.																всего деревьев	
	I	II	III	IV		V		VI			ветровал, бурелом			аварийные деревья			шт.	в том числе подлежат рубке, %
				НЗ	З	НЗ	З	НЗ	З	О	НЗ	З	О	НЗ	З	О		
1	2	3	4	5	6	7	8	9	10	11	12	13	14	15	16	17	18	19
8																		
12																		
16	3	2	6					35			5						51	39,2
20	3	2	6					35			5						51	39,2
24																		
28																		
32																		
36																		
40																		
44																		
48																		
52																		
56																		
60																		
итого	6	4	12					70			10						102	78,4
итого, %	5,9	3,9	11,8					68,6			9,8						100,0	78,4
итого, м ³	1,3	0,9	2,6					15,4			2,2						22,4	78,6
итого, %от м ³	5,8	4,0	11,6					68,8			9,8						100,0	78,6

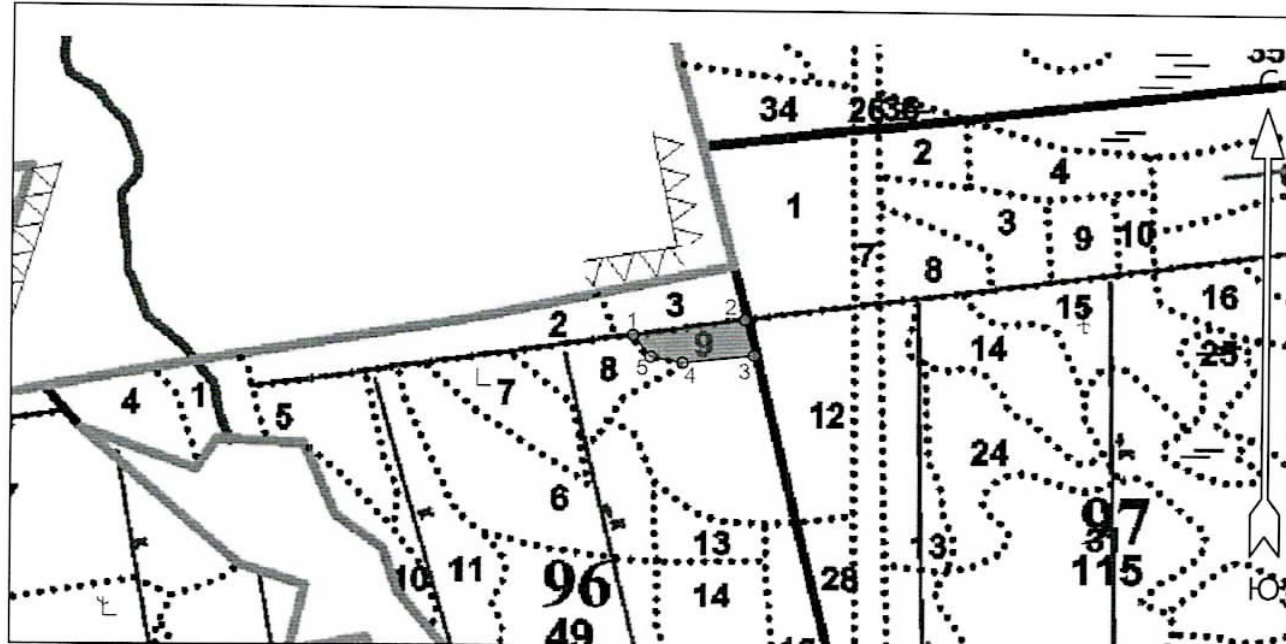
порода:	Ос		СКС -	5,0														
Ступени толщины, см	количество деревьев по категориям состояния, шт.																всего деревьев	
	I	II	III	IV		V		VI			ветровал, бурелом			аварийные деревья			шт.	в том числе подлежат рубке, %
				НЗ	З	НЗ	З	НЗ	З	О	НЗ	З	О	НЗ	З	О		
1	2	3	4	5	6	7	8	9	10	11	12	13	14	15	16	17	18	19
8																		
12																		
16								1									1	3,4
20			1					3									4	10,3
24	2	2	3					14			1						22	51,7
28								2									2	6,9
32																		
36																		
40																		
44																		
48																		
52																		
56																		
60																		
итого	2	2	4					20			1						29	72,4
итого, %	6,9	6,9	13,8					69,0			3,4						100,0	72,4
итого, м ³	0,8	0,8	1,5					7,7			0,4						11,2	72,3
итого,%от м ³	7,1	7,1	13,4					68,8			3,6						100,0	72,4

порода:	Е		СКС -	5,41														
Ступени толщины, см	количество деревьев по категориям состояния, шт.																всего деревьев	
	I	II	III	IV		V		VI			ветровал, бурелом			аварийные деревья			шт.	в том числе подлежат рубке, %
				НЗ	З	НЗ	З	НЗ	З	О	НЗ	З	О	НЗ	З	О		
1	2	3	4	5	6	7	8	9	10	11	12	13	14	15	16	17	18	19
8																		
12																		
16				2		4				9							15	19,4
20			1	6		10				22			1				40	49,3
24				2		3				6							11	13,4
28										1							1	1,5
32																		
36																		
40																		
44																		
48																		
52																		
56																		
60																		
итого			1	10		17				38			1				67	83,6
итого, %			1,5	14,9		25,4				56,7			1,5				100,0	83,6
итого, м ³			0,3	3,4		5,6				12,7			0,3				22,3	83,5
итого,%от м ³			1,3	15,2		25,1				57,0			1,4				100,0	83,5

порода:	С				СКС -		5,54											
Ступени толщины, см	количество деревьев по категориям состояния, шт.																всего деревьев	
	I	II	III	IV		V		VI			ветровал, бурелом			аварийные деревья			шт.	в том числе подлежат рубке, %
				НЗ	З	НЗ	З	НЗ	З	О	НЗ	З	О	НЗ	З	О		
1	2	3	4	5	6	7	8	9	10	11	12	13	14	15	16	17	18	19
8																		
12																		
16																		
20				2		4		11									17	44,1
24				2		4		11									17	44,1
28																		
32																		
36																		
40																		
44																		
48																		
52																		
56																		
60																		
ИТОГО				4		8		22									34	88,2
ИТОГО, %				11,8		23,5		64,7									100,0	88,2
ИТОГО, м ³				1,3		2,6		7,3									11,2	88,4
ИТОГО, %от м ³				11,6		23,2		65,2									100,0	88,4

Абрис участка
Кингисеппское лесничество
Усть-Лужское участковое лесничество
кв. 96, выд. 9, л/п выд. 1, площадь 0,7 га.

М 1 : 10000



№ выдела	Ленты (круговые площадки) перечёта				
	№ ленты (площадки)	Длина, м	Ширина, м	Радиус, м	Площадь, га
9 (1)					0,7

Номера точек	Координаты		Румбы линий	Длина, м
	Широта	Долгота		
1 - 2	59° 37' 47.889"	28° 14' 31.805"	СВ 81° 30'	157
2 - 3	59° 37' 48.634"	28° 14' 41.749"	ЮВ 14° 30'	54
3 - 4	59° 37' 46.958"	28° 14' 42.591"	ЮЗ 84° 00'	100
4 - 5	59° 37' 46.612"	28° 14' 36.225"	СЗ 79° 30'	45
5 - 1	59° 37' 46.878"	28° 14' 33.384"	СЗ 38° 30'	40

Условные обозначения			
Сплошная санитарная рубка			

Исполнитель работ по проведению лесопатологического обследования:

ФИО Трапезина Т.В. Подпись [Signature]

Дата составления документа 04.09.2020 Телефон 8 (812) 552-73-55