

УТВЕРЖДАЮ:

Должность Председатель комитета
по природным ресурсам Ленинградской области
Ф.И.О. Немчинов П. А.
Дата 22.09.2020

Акт
лесопатологического обследования № ЛКВ-111-20/47

лесных насаждений Кингисеппское лесничества(лесопарка)
Ленинградской области (субъект Российской Федерации)

Способ лесопатологического обследования: 1. Визуальный
2. Инструментальный

☒
☐

Место проведения

Участковое лесничество	Урочище (дача)	Квартал (кварталы)	Выдел (выделы)	Площадь, га
Усть-Лужское	-	232	1	1,9

Лесопатологическое обследование проведено на общей площади 1,9 га.

1. Визуальное лесопатологическое обследование.

Наземное

☒

Дистанционное

☐

1.1. На площади 1,9 га фактическая таксационная характеристика лесного насаждения соответствует не соответствует таксационному описанию (нужное подчеркнуть).
Причины не соответствия _____

1.2. Лесные насаждения с нарушенной и утраченной устойчивостью выявлены на площади 0,0 га:

Участковое лесничество	Урочище (дача)	Площадь, га		Причина ослабления (гибели)
		с нарушенной устойчивостью	с утраченной устойчивостью	
Усть-Лужское	--	0,0	0,0	-
Итого		0,0	0,0	

1.3. В обследованных лесных участках прогнозируется:

Прогноз	Площадь, га
Ослабление лесных насаждений	0,0
Усыхание лесных насаждений различной степени	0,0
Развитие очагов вредных организмов	0,0

1.4. Обнаружено загрязнение лесного участка отходами и выбросами:

промышленными

☐

бытовыми

☐

Вид загрязнения	Размер загрязнения			Объем, кубм	Площадь загрязнения, га
	длина, м	ширина, м	высота, м		
промышленное	--	--	--	--	--
бытовое	--	--	--	--	--

ЗАКЛЮЧЕНИЕ

Оценка текущего санитарного и лесопатологического состояния лесных насаждений, назначенные профилактические мероприятия по защите лесов, агитационные мероприятия:

На участке, расположенном в Усть-Лужском участковом лесничестве Кингисеппского лесничества Ленинградской области в кв. 232 вид. 1 на площади 1,9 га произрастают биологически устойчивые насаждения, продолжающие сохранять свои средообразующие и иные полезные функции. С целью повышения устойчивости лесных насаждений и предотвращения неблагоприятных воздействий целесообразно проведение профилактических биотехнических мероприятий, а именно улучшение условий обитания и размножения насекомоядных птиц и других насекомоядных животных на площади 1,9 га.

Исполнитель работ по проведению лесопатологического обследования:

Ф.И.О. Троицкая Т.В.

Подпись 

Результаты проведения лесопатологического обследования лесных насаждений за Июль 2020 г.

Субъект Российской Федерации Ленинградская область Лесничество (лесопарк) Кингисеппское
Участковое лесничество Усть-Лужское Урочище (дача) -

Номер квартала	Номер выдела	Площадь выдела, га	Целевое назначение лесов	Категория защитных лесов	Номер лесопатологического выдела	Площадь лесопатологического выдела, га	Таксационная характеристика								Число деревьев на пробе, шт.	Распределение запаса насаждения по категориям состояния деревьев, %										Признаки поврежденных деревьев	Доля поврежденных деревьев, %	Причина ослабления, повреждения	Подлежит рубке, %	Начальные мероприятия				
							Состав	Порода	Возраст	Ср. высота, м	Ср диаметр, см	Тип леса	Плотота	Вонитет		Запас, куб/га																		
1	2	3	4	5	6	7	8	9	10	11	12	13	14	15	16	17	18	19	20	21	22	23	24	25	26	27	28	29	30	31	32	33	34	
232	1	1,9	Защитные	Закрытые посадки лесов, расположенные вдоль водных объектов ООП, к заказник Куртальский ОЗУ, режим: санитарный, РПП	-	-	10	С	85	16	18	ВР	0,5	4	130	-	100,0	-	-	-	-	-	-	-	-	-	-	-	-	-	-	-	СОВ не пробукса, профилактические биологические мероприятия (ремонт, изгнание насекомых)	1,9
							+	С	40	-	-	-	-	-	-	-	-	-	-	-	-	-	-	-	-	-	-	-	-	-	-	-	-	-
Итого	1,9			-	-	-	-	-	-	-	-	-	-	-	-	-	100,0	-	-	-	-	-	-	-	-	-	-	-	-	-	-	-	-	

Показатели, не соответствующие таксационному описанию отмечены "■"

Исполнитель работ по проведению лесопатологического обследования:

Троицкая Т.В.

подпись

Дата составления документа

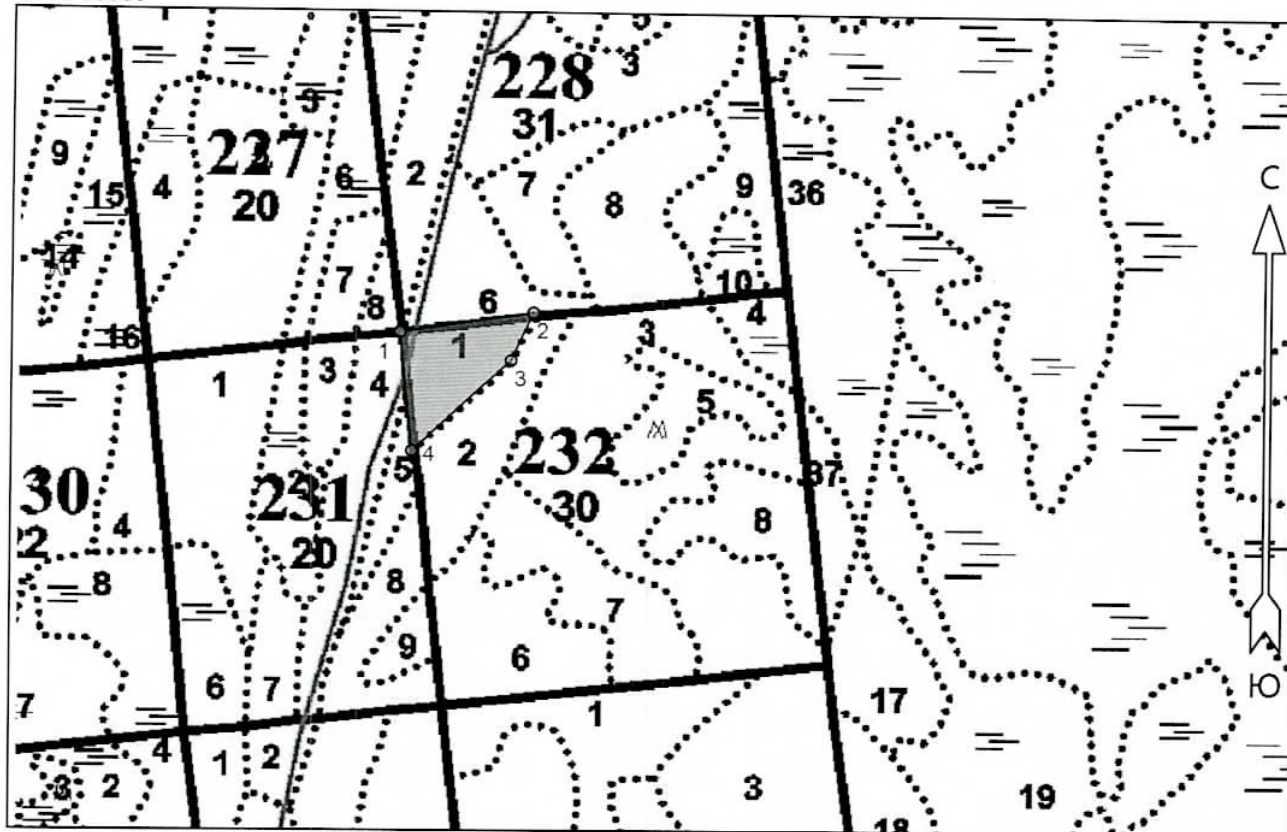
04.09.2020

телефон

8 (812) 552-73-55

Абрис участка
Кингисеппское лесничество
Усть-Лужское участковое лесничество
кв. 232, выд. 1, площадь 1,9 га.

M 1 : 10000



№ выдела	Ленты (круговые площадки) перечёта				
	№ ленты (площадки)	Длина, м	Ширина, м	Радиус, м	Площадь, га
1					1,9

Номера точек	Координаты		Румбы линий	Длина, м
	Широта	Долгота		
1 - 2	59° 32' 23.853"	28° 06' 49.235"	СВ 81° 00'	190
2 - 3	59° 32' 24.791"	28° 07' 01.193"	ЮЗ 24° 00'	76
3 - 4	59° 32' 22.541"	28° 06' 59.221"	ЮЗ 47° 00'	190
4 - 1	59° 32' 18.329"	28° 06' 50.385"	СЗ 6° 00'	172

Условные обозначения			
СОМ не требуется			

Исполнитель работ по проведению лесопатологического обследования:

ФИО Трошная Т.В. Подпись [Signature]

Дата составления документа 04.09.2020 Телефон 8 (812) 552-73-55