

УТВЕРЖДАЮ:

Должность Председатель комитета
по природным ресурсам Ленинградской области
Ф.И.О. Немчинов П. А.
Дата 22.09.2020

АКТ

лесопатологического обследования №

ПКВ-115-20/47

лесных насаждений Кингисеппского лесничества(лесопарка)
Ленинградской области (субъект Российской Федерации)

Способ лесопатологического обследования: 1. Визуальный
2. Инструментальный

☒
☐

Место проведения

Участковое лесничество	Урочище (дача)	Квартал (кварталы)	Выдел (выделы)	Площадь, га
Усть-Лужское	-	6	16 (16.2)	2,0 (0,9)
Усть-Лужское	-	6	16 (16.3)	2,0 (0,2)

Лесопатологическое обследование проведено на общей площади 1,1 га.

1. Визуальное лесопатологическое обследование.

Наземное

☒

Дистанционное

☐

1.1. На площади 1,1 га фактическая таксационная характеристика лесного насаждения соответствует не соответствует таксационному описанию (нужное подчеркнуть).

Причины не соответствия

1.2. Лесные насаждения с нарушенной и утраченной устойчивостью выявлены на площади 0,0 га:

Участковое лесничество	Урочище (дача)	Площадь, га		Причина ослабления (гибели)
		с нарушенной устойчивостью	с утраченной устойчивостью	
Усть-Лужское	--	0,0	0,0	
Итого		0,0	0,0	

1.3. В обследованных лесных участках прогнозируется:

Прогноз	Площадь, га
Ослабление лесных насаждений	0,0
Усыхание лесных насаждений различной степени	0,0
Развитие очагов вредных организмов	0,0

1.4. Обнаружено загрязнение лесного участка отходами и выбросами:

промышленными

☐

бытовыми

☐

Вид загрязнения	Размер загрязнения			Объем, кубм	Площадь загрязнения, га
	длина, м	ширина, м	высота, м		
промышленное	--	--	--	--	--
бытовое	--	--	--	--	--

ЗАКЛЮЧЕНИЕ

Оценка текущего санитарного и лесопатологического состояния лесных насаждений, назначенные профилактические мероприятия по защите лесов, агитационные мероприятия:

На участке, расположенном в Усть-Лужском участковом лесничестве Кингисеппского лесничества Ленинградской области в кв. 6 вид. 16 (часть) на площади 1,1 га произрастают биологически устойчивые насаждения продолжающие сохранять свои средообразующие и иные полезные функции. С целью повышения устойчивости лесных насаждений и предотвращения неблагоприятных воздействий целесообразно проведение профилактических биотехнических мероприятий, а именно улучшение условий обитания и размножения насекомоядных птиц и других насекомоядных животных на площади 1,1 га.

Исполнитель работ по проведению лесопатологического обследования:

Ф.И.О.

Т.В. Троицкая

Подпись



Результаты проведения лесопатологического обследования лесных насаждений за Июль 2020 г.

Субъект Российской Федерации Ленинградская область Лесничество (лесопарк) Кингисеппское
Участковое лесничество Усть-Лужское Урочище (дача)

Номер квартала	Номер выдела	Площадь выдела, га	Целевое назначение лесов	Категория защитных лесов	Номер лесопатологического выдела	Площадь лесопатологического выдела, га	Таксационная характеристика								Число деревьев на проб., шт.	Распределение запаса насаждения										Принцип поврежденных деревьев	Доля поврежденных деревьев, %	Причина ослабления, повреждения	Подтежит рубке, %	Вид	Наименование мероприятия							
							Состав	Порода	Возраст	Ср высота, м	Ср диаметр, см	Тип леса	Плотность	Вонитет		Запас, кубм	18	19	20	21	22	23	24	25	26							27	28	29	30	31	32	33
6	16	0,9	Защитные	Леса, расположенные в защитных полосах лесов, ООПТ (ОЗУ)	16,2	0,9	10	Е	80	22	24	ЧС	0,7	2	290	85,0	15,0																СОМ не требуется, профилактические мероприятия (ремонт, изготовление скворечников)					
							+	Б	80							85,0	15,0																					
6	16	0,9	Защитные	Леса, расположенные в защитных полосах лесов, ООПТ (ОЗУ)	16,3	0,2	10	Е	80	22	24	ЧС	0,7	2	290	85,0	15,0																					
							+	Б	80							85,0	15,0																					

Показатели, не соответствующие таксационному описанию отмечены "++"

Исполнитель работ по проведению лесопатологического обследования:

Т.В. Троицкая

подпись

Дата составления документа

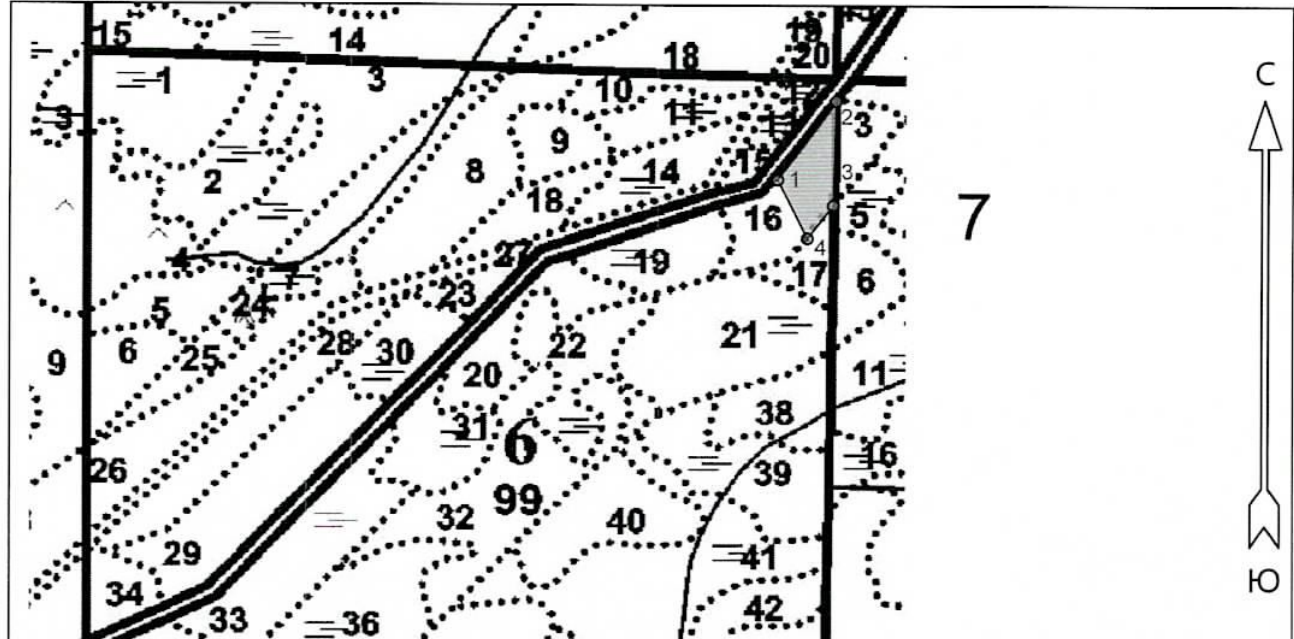
04.09.2020

телефон

8 (812) 552-73-55

Абрис участка
Кингисеппское лесничество
Усть-Лужское участковое лесничество
кв. 6, выд. 16, л/п выд. 2, площадь 1,0 га.

М 1 : 10000



№ выдела	Ленты (круговые площадки) перечёта				
	№ ленты (площадки)	Длина, м	Ширина, м	Радиус, м	Площадь, га
16 (2)					1,0

Номера точек	Координаты		Румбы линий	Длина, м
	Широта	Долгота		
1 - 2	59° 45' 03.928"	28° 04' 23.29"	СВ 35° 30'	142
2 - 3	59° 45' 07.664"	28° 04' 28.556"	ЮЗ 1° 30'	153
3 - 4	59° 45' 02.709"	28° 04' 28.328"	ЮЗ 37° 30'	60
4 - 1	59° 45' 01.16"	28° 04' 25.975"	СЗ 26° 00'	95

Условные обозначения			
СОМ не требуется			

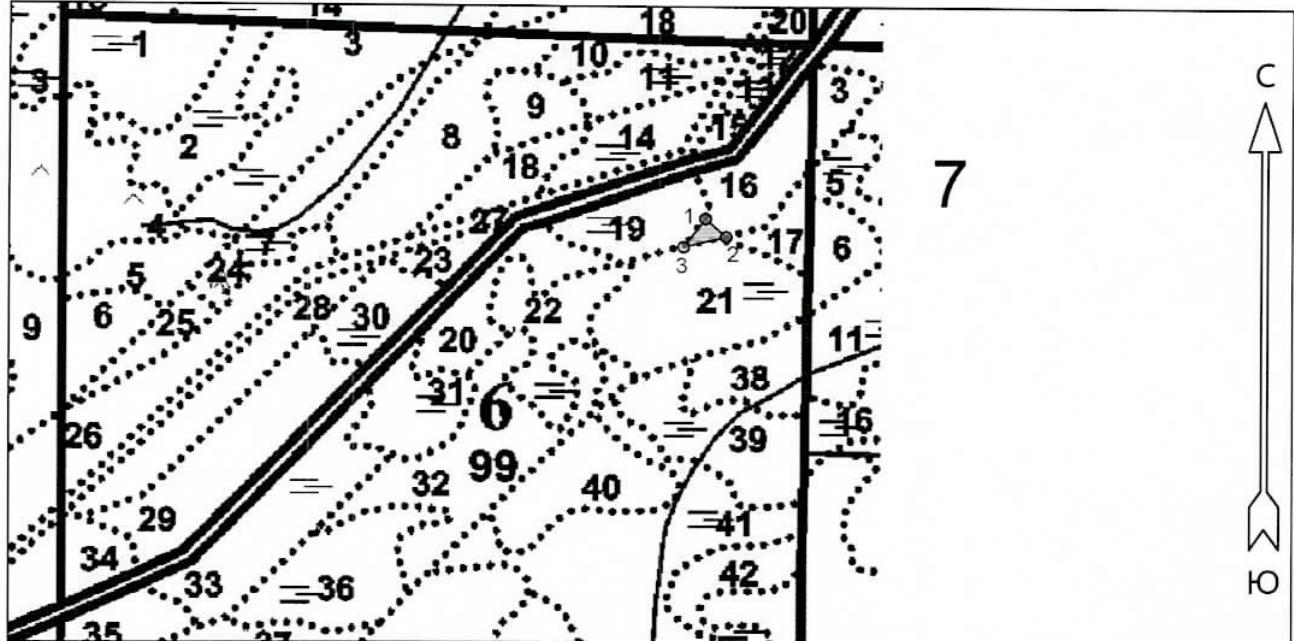
Исполнитель работ по проведению лесопатологического обследования:

ФИО П.В. П. П. П. Подпись А

Дата составления документа 04.09.2020 Телефон 8 (812) 552-73-55


Абрис участка
Кингисеппское лесничество
Усть-Лужское участковое лесничество
кв. 6, выд. 16, л/п выд. 3, площадь 0,1 га.

М 1 : 10000



№ выдела	Ленты (круговые площадки) перечёта				
	№ ленты (площадки)	Длина, м	Ширина, м	Радиус, м	Площадь, га
16 (3)					0,1

Номера точек	Координаты		Румбы линий	Длина, м
	Широта	Долгота		
1 - 2	59° 45' 00.547"	28° 04' 19.054"	ЮВ 47° 00'	39
2 - 3	59° 44' 59.68"	28° 04' 20.899"	ЮЗ 76° 00'	61
3 - 1	59° 44' 59.198"	28° 04' 17.107"	СВ 36° 00'	52

Условные обозначения		
СОМ не требуется		

Исполнитель работ по проведению лесопатологического обследования:

ФИО П. В. Пилипенко Подпись [Signature]

Дата составления документа 04.09.2020 Телефон 8 (812) 552-73-55