

УТВЕРЖДАЮ:

Должность Председатель комитета  
по природным ресурсам Ленинградской области  
Ф.И.О. Немчинов П. А.  
Дата 22.09.2020

**Акт**  
**лесопатологического обследования №**

ПКВ-116-20/47

лесных насаждений Кингисеппского лесничества( лесопарка)  
Ленинградской области (субъект Российской Федерации)

Способ лесопатологического обследования: 1. Визуальный  
2. Инструментальный

☒  
☐

**Место проведения**

Участковое лесничество	Урочище (дача)	Квартал (кварталы)	Выдел (выделы)	Площадь, га
Усть-Лужское	-	9	36 (36.2)	4,2 (3,3)

Лесопатологическое обследование проведено на общей площади 3,3 га.

# 1. Визуальное лесопатологическое обследование.

Наземное

☒

Дистанционное

☐

1.1. На площади 3,3 га фактическая таксационная характеристика лесного насаждения соответствует не соответствует таксационному описанию (нужное подчеркнуть).

Причины не соответствия

-

1.2. Лесные насаждения с нарушенной и утраченной устойчивостью выявлены на площади 0,0 га:

Участковое лесничество	Урочище (дача)	Площадь, га		Причина ослабления (гибели)
		с нарушенной устойчивостью	с утраченной устойчивостью	
Усть-Лужское	--	0,0	0,0	
Итого		0,0	0,0	

1.3. В обследованных лесных участках прогнозируется:

Прогноз	Площадь, га
Ослабление лесных насаждений	0,0
Усыхание лесных насаждений различной степени	0,0
Развитие очагов вредных организмов	0,0

1.4. Обнаружено загрязнение лесного участка отходами и выбросами:

промышленными

☐

бытовыми

☐

Вид загрязнения	Размер загрязнения			Объем, кубм	Площадь загрязнения, га
	длина, м	ширина, м	высота, м		
промышленное	--	--	--	--	--
бытовое	--	--	--	--	--

## ЗАКЛЮЧЕНИЕ

Оценка текущего санитарного и лесопатологического состояния лесных насаждений, назначенные профилактические мероприятия по защите лесов, агитационные мероприятия:

На участке, расположенном в Усть-Лужском участковом лесничестве Кингисеппского лесничества Ленинградской области в кв. 9 выд. 36 (часть) на площади 3,3 га произрастают биологически устойчивые насаждения продолжающие сохранять свои средообразующие и иные полезные функции. С целью повышения устойчивости лесных насаждений и предотвращения неблагоприятных воздействий целесообразно проведение профилактических биотехнических мероприятий, а именно улучшение условий обитания и размножения насекомоядных птиц и других насекомоядных животных на площади 3,3 га.

Исполнитель работ по проведению лесопатологического обследования:

Ф.И.О.

Т.В. Троицкая

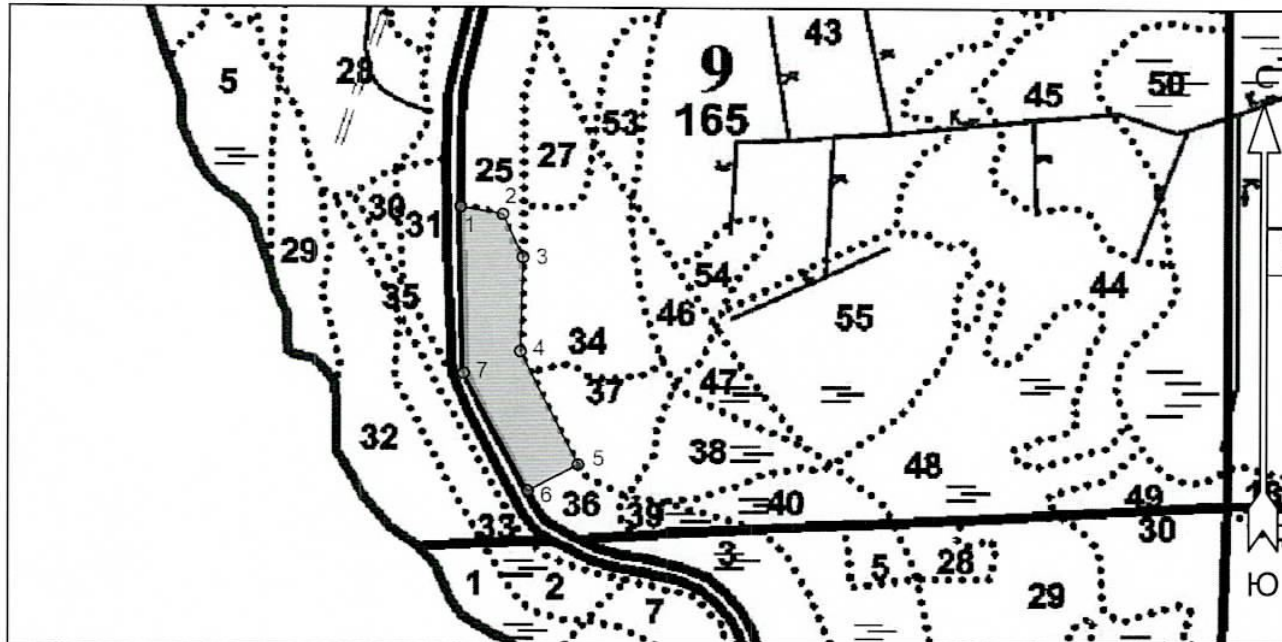
Подпись






Абрис участка  
Кингисеппское лесничество  
Усть-Лужское участковое лесничество  
кв. 9, выд. 36, л/п выд. 2, площадь 3,3 га.

М 1 : 10000



№ выдела	Ленты (круговые площадки) перечёта				
	№ ленты (площадки)	Длина, м	Ширина, м	Радиус, м	Площадь, га
36 (2)					3,3

Номера точек	Координаты		Румбы линий	Длина, м
	Широта	Долгота		
1 - 2	59° 44' 18.068"	28° 02' 11.634"	ЮВ 80° 00'	60
2 - 3	59° 44' 17.723"	28° 02' 15.425"	ЮВ 24° 30'	68
3 - 4	59° 44' 15.72"	28° 02' 17.244"	ЮЗ 1° 30'	134
4 - 5	59° 44' 11.377"	28° 02' 17.042"	ЮВ 26° 00'	185
5 - 6	59° 44' 06.003"	28° 02' 22.25"	ЮЗ 61° 30'	80
6 - 7	59° 44' 04.778"	28° 02' 17.73"	СЗ 27° 30'	195
7 - 1	59° 44' 10.366"	28° 02' 11.957"	СЗ 1° 00'	239

Условные обозначения			
СОМ не требуется			

Исполнитель работ по проведению лесопатологического обследования:

ФИО П.В. Ширяков Подпись [Signature]

Дата составления документа 04.09.2020 Телефон 8 (812) 552-73-55