

УТВЕРЖДАЮ:

Должность Председатель комитета  
по природным ресурсам Ленинградской области  
Ф.И.О. Немчинов П. А.  
Дата 22.09.2020

**Акт**

**лесопатологического обследования №** ПКВ-119-20/47

лесных насаждений Кингисеппского лесничества( лесопарка)  
Ленинградской области (субъект Российской Федерации)

Способ лесопатологического обследования: 1. Визуальный  
2. Инструментальный

☒  
☐

**Место проведения**

Участковое лесничество	Урочище (дача)	Квартал (кварталы)	Выдел (выделы)	Площадь, га
Усть-Лужское	-	96	9 (9.2)	4,7 (4,0)

Лесопатологическое обследование проведено на общей площади 4,0 га.

# 1. Визуальное лесопатологическое обследование.

Наземное



Дистанционное



1.1. На площади 4,0 га фактическая таксационная характеристика лесного насаждения соответствует не соответствует таксационному описанию (нужное подчеркнуть).

Причины не соответствия

\_\_\_\_\_

1.2. Лесные насаждения с нарушенной и утраченной устойчивостью выявлены на площади 0,0 га:

Участковое лесничество	Урочище (дача)	Площадь, га		Причина ослабления (гибели)
		с нарушенной устойчивостью	с утраченной устойчивостью	
Усть-Лужское	--	0,0	0,0	
Итого		0,0	0,0	

1.3. В обследованных лесных участках прогнозируется:

Прогноз	Площадь, га
Ослабление лесных насаждений	0,0
Усыхание лесных насаждений различной степени	0,0
Развитие очагов вредных организмов	0,0

1.4. Обнаружено загрязнение лесного участка отходами и выбросами:

промышленными



бытовыми



Вид загрязнения	Размер загрязнения			Объем, кубм	Площадь загрязнения, га
	длина, м	ширина, м	высота, м		
промышленное	--	--	--	--	--
бытовое	--	--	--	--	--

## ЗАКЛЮЧЕНИЕ

Оценка текущего санитарного и лесопатологического состояния лесных насаждений, назначенные профилактические мероприятия по защите лесов, агитационные мероприятия:

На участке, расположенном в Усть-Лужском участковом лесничестве Кингисеппского лесничества Ленинградской области в кв. 96 выд. 9 (часть) на площади 4,0 га произрастают биологически устойчивые насаждения продолжающие сохранять свои средообразующие и иные полезные функции. С целью повышения устойчивости лесных насаждений и предотвращения неблагоприятных воздействий целесообразно проведение профилактических биотехнических мероприятий, а именно улучшение условий обитания и размножения насекомоядных птиц и других насекомоядных животных на площади 4,0 га.

Исполнитель работ по проведению лесопатологического обследования:

Ф.И.О.

Т.В. Троицкая

Подпись



Результаты проведения лесопатологического обследования лесных насаждений за Июль 2020 г.

Субъект Российской Федерации  
Участковое лесничество

Ленинградская область  
Усть-Лужское

Урочище (дача)

Лесничество (лесопарк)

Кингисеппское

Номер квартала	Номер выдела	Площадь выдела, га	Лесное название лесов	Категория защитных лесов	Номер лесопатологического выдела	Площадь лесопатологического выдела, га	Таксационная характеристика								Число деревьев на пробе, шт.	Распределение запаса насаждения								Признаки поврежденных деревьев	Доля поврежденных деревьев, %	Причина ослабления, повреждения	Подъем рубке, %	Вид	Площадь, га	Назначенные мероприятия																																																																																																																																																																																																																																																																																																																																																																																																																																																																																																																																																																																																																																																																																																																																																																																																																																																																																																																																																																																																																																																																																																																																																																																																																																																																																																																																																																																	
							Состав	Порода	Возраст	Ср высота, м	Ср диаметр, см	Тип леса	Плотность	Вонитет		Запас, куб/га	Без признаков ослабления	Ослабленные	Сильно ослабленные	Усыхающие	Свежий сухостой	Старый сухостой	Свежий ветровал								Старый ветровал	Свежий бурелом	Старый бурелом	Аварийные деревья																																																																																																																																																																																																																																																																																																																																																																																																																																																																																																																																																																																																																																																																																																																																																																																																																																																																																																																																																																																																																																																																																																																																																																																																																																																																																																																																																																													
96	9	4,7	Защитные	Запретные полосы лесов, расположенные вдоль водных объектов	9,2	4,0	1	С	60	19	22						85,0	15,0															СМ не требуется, профилактические мероприятия (ремонты, скворечников)	4,7	СМ не требуется, профилактические мероприятия (ремонты, скворечников)																																																																																																																																																																																																																																																																																																																																																																																																																																																																																																																																																																																																																																																																																																																																																																																																																																																																																																																																																																																																																																																																																																																																																																																																																																																																																																																																																																												
							2	Е	70	20	20							90,0	10,0																																																																																																																																																																																																																																																																																																																																																																																																																																																																																																																																																																																																																																																																																																																																																																																																																																																																																																																																																																																																																																																																																																																																																																																																																																																																																																																																																																																												

Показатели, не соответствующие таксационному описанию отмечены "##"

Исполнитель работ по проведению лесопатологического обследования:

Т.В. Троицкая

подпись

Дата составления документа

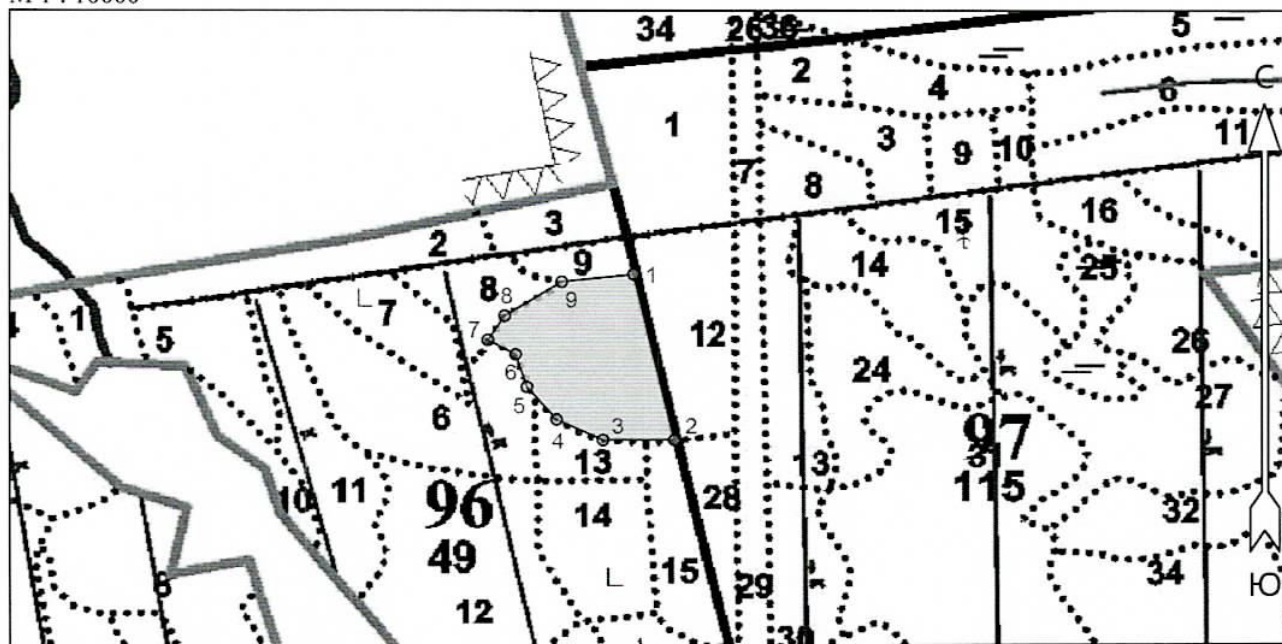
04.09.2020

телефон

8 (812) 552-73-55

Абрис участка  
Кингисеппское лесничество  
Усть-Лужское участковое лесничество  
кв. 96, выд. 9, л/п выд. 2, площадь 4,0 га.

М 1 : 10000



№ выдела	Ленты (круговые площадки) перечёта				
	№ ленты (площадки)	Длина, м	Ширина, м	Радиус, м	Площадь, га
9 (2)					4,0

Номера точек	Координаты		Румбы линий	Длина, м
	Широта	Долгота		
1 - 2	59° 37' 46.958"	28° 14' 42.591"	ЮВ 13° 00'	247
2 - 3	59° 37' 39.196"	28° 14' 46.204"	ЮЗ 90° 00'	99
3 - 4	59° 37' 39.196"	28° 14' 39.891"	СЗ 65° 00'	72
4 - 5	59° 37' 40.178"	28° 14' 35.741"	СЗ 41° 00'	63
5 - 6	59° 37' 41.718"	28° 14' 33.092"	СЗ 18° 30'	50
6 - 7	59° 37' 43.258"	28° 14' 32.076"	СЗ 62° 00'	44
7 - 8	59° 37' 43.927"	28° 14' 29.604"	СВ 34° 00'	42
8 - 9	59° 37' 45.043"	28° 14' 31.105"	СВ 59° 00'	94
9 - 1	59° 37' 46.612"	28° 14' 36.225"	СВ 84° 00'	100

Условные обозначения			
СОМ не требуется			

Исполнитель работ по проведению лесопатологического обследования:

ФИО М.В. Трещинская Подпись [Signature]

Дата составления документа 04.09.2020 Телефон 8 (812) 552-73-55