

УТВЕРЖДАЮ:

Должность Председатель комитета
по природным ресурсам Ленинградской области
Ф.И.О. Немчинов П. А.
Дата 21.09.2020

Акт
лесопатологического обследования № ЛКВ-157-20/47

лесных насаждений Всеволожского лесничества(лесопарка)
Ленинградской области (субъект Российской Федерации)

Способ лесопатологического обследования: 1. Визуальный
2. Инструментальный

X

Место проведения

Участковое лесничество	Урочище (дача)	Квартал (кварталы)	Выдел (выделы)	Площадь, га
Ореховское	-	40	28 (28.1)	9,2 (2,0)

Лесопатологическое обследование проведено на общей площади 2,0 га.

1. Визуальное лесопатологическое обследование.

Наземное

V

Дистанционное

1.1. На площади 2,0 га фактическая таксационная характеристика лесного насаждения соответствует не соответствует таксационному описанию (нужное подчеркнуть).
Причины не соответствия _____

1.2. Лесные насаждения с нарушенной и утраченной устойчивостью выявлены на площади 0,4 га:

Участковое лесничество	Урочище (дача)	Площадь, га		Причина ослабления (гибели)
		с нарушенной устойчивостью	с утраченной устойчивостью	
Ореховское	--	0,0	0,4	820, 821, 822
Итого		0,0	0,4	

1.3. В обследованных лесных участках прогнозируется:

Прогноз	Площадь, га
Ослабление лесных насаждений	0,0
Усыхание лесных насаждений различной степени	0,0
Развитие очагов вредных организмов	0,0

1.4. Обнаружено загрязнение лесного участка отходами и выбросами:

промышленными

бытовыми

Вид загрязнения	Размер загрязнения			Объем, кубм	Площадь загрязнения, га
	длина, м	ширина, м	высота, м		
промышленное	--	--	--	--	--
бытовое	--	--	--	--	--

ЗАКЛЮЧЕНИЕ

Оценка текущего санитарного и лесопатологического состояния лесных насаждений, назначенные профилактические мероприятия по защите лесов, агитационные мероприятия:

На участке лесных насаждений, расположенных в Ореховском участковом лесничестве Всеволожского лесничества Ленинградской области в кв. 40 выд. 28 на площади 1,6 га произрастают биологически устойчивые насаждения, продолжающие сохранять свои средообразующие и иные полезные функции. На участке отмечается захламленность в результате естественного отпада и стихийных бедствий.

С целью повышения устойчивости лесных насаждений и предотвращения неблагоприятных воздействий целесообразно проведение профилактических биотехнических мероприятий, а именно улучшение условий обитания и размножения насекомоядных птиц и других насекомоядных животных на площади 1,6 га.

На участках, расположенных в Ореховском участковом лесничестве Всеволожского лесничества Ленинградской области в кв. 40 выд. 28 на площади 0,4 га насаждения повреждены воздействием негативных факторов (болезни, стволовые вредители, погодные условия) о чём свидетельствует наличие сухостойных, ветровальных и буреломных деревьев. В соответствии с пунктом 16 приказа Министерства природных ресурсов и экологии от 16.09.2016 № 480 ("При неоднородности санитарного и лесопатологического состояния выдела описывается его часть, обладающая однородными характеристиками для назначенных мероприятий (лесопатологический выдел). Минимальная площадь лесопатологического выдела в зоне сильной лесопатологической угрозы - 0,1 га; в зоне средней лесопатологической угрозы - 0,5 га; в зоне слабой лесопатологической угрозы - 1 га.") санитарно-оздоровительные мероприятия не назначаются, так как Всеволожское лесничество находится в зоне средней лесопатологической угрозы.

Исполнитель работ по проведению лесопатологического обследования:

Ф.И.О.

Мясникова А.В.

Подпись



Объект Российской Федерации Ленинградская область Ореховское Урочище (дача) Воскресенское

Приложение 1.1
к акту лесопатологического обследования № ЛВБ-15-7-2014-7

Результаты проведения лесопатологического обследования лесных насаждений за июль 2020 г.

Номер квартала	Номер выдела	Площадь выдела, га	Целевое назначение лесов	Категория защитных лесов	Номер лесопатологического выдела	Площадь лесопатологического выдела, га	Таксационные характеристики										Число деревьев на пробе, шт.	Распределение запаса по категориям состояния деревьев, %										Признаки поврежденных деревьев	Доля поврежденных деревьев, %	Причина ослабления, повреждения	Подлежит рубке, %	Назначение мероприятия						
							Состав	Порода	Возраст	Ср. высота, м	Сред. диаметр, см	Тип леса	Полнота	Бонитет	Запас, куб/га	Без признаков ослабления		Ослабленные	Сильно ослабленные	Усыхающие	Свежий сукостой	Старый сукостой	Свежий ветровал	Старый ветровал	Свежий бурелом	Старый бурелом	Аварийные деревья					Вид	Площадь, га					
1	2	3	4	5	6	7	8	9	10	11	12	13	14	15	16	17	18	19	20	21	22	23	24	25	26	27	28	29	30	31	32	33	34					
40	28	9.2	Защитные	Запретные полосы лесов, расположенные вдоль водных объектов	(28.1)	2.0	7	Е	90	24	28	КС	0.7	2	320		80.0						10.0		5.0		5.0		20.0									
							2	Е	130	26	36						80.0					10.0		5.0		5.0			20.0									
							1	С	90	23	36						97.0				3.0										3.0							
							+	Б	80								100.0															0.0						
							Итого																85.7	0.0	0.0	0.0	0.0	7.7	0.0	3.3	0.0	3.3		14.3				
								СОМ не требуется. Профилактические биотехнические мероприятия (изготовление скворечников, ремонт).																														

Показатели, не соответствующие таксационному определению отнесены "++"
Исключительный работ по проведению лесопатологического обследования:

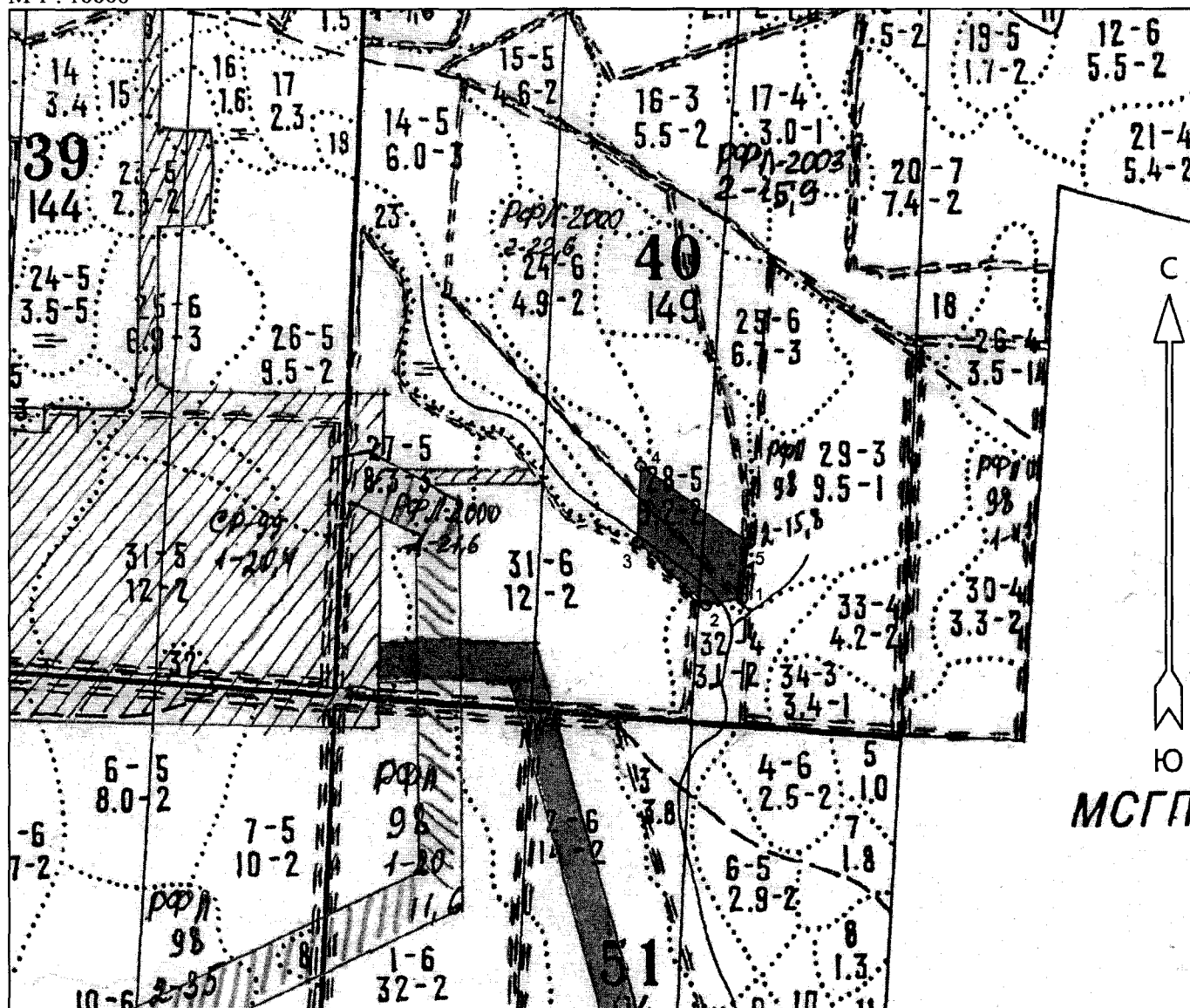
Масникова А.В.
Дата составления документа 04.09.2020

подпись _____
телефон (812) 552-73-55

№ ГKB-157-20/47

Абрис участка
Всеволожское лесничество
Ореховское участковое лесничество
Кв. 40, Выдел. 28, л/п выд.1, Площадь. 2,0га.

М 1 : 10000



№ выдела	Ленты (круговые площадки) перечёта				
	№ ленты (площадки)	Длина, м	Ширина, м	Радиус, м	Площадь, га
28 (1)					2,0

Номера точек	Координаты		Румбы линий	Длина, м	5 - 1	60° 26' 16.249"	30° 12' 59.295"	ЮЗ 6° 53'	85
	Широта	Долгота							
1 - 2	60° 26' 13.524"	30° 12' 58.627"	ЮЗ 79° 26'	56					
2 - 3	60° 26' 13.194"	30° 12' 55.045"	СЗ 47° 24'	141					
3 - 4	60° 26' 16.279"	30° 12' 48.244"	СВ 2° 17'	116					
4 - 5	60° 26' 20.023"	30° 12' 48.548"	ЮВ 54° 33'	201					

Условные обозначения			
COM не требуется			

Исполнитель работ по проведению лесопатологического обследования:

ФИО А.В. Мясникова _____ Подпись _____

Дата составления документа 04.09.2020 Телефон 8 (812) 552-73-55