

УТВЕРЖДАЮ:

Должность ц.о. Председателя комитета

по природным ресурсам Ленинградской области

Ф.И.О. Немчинов Н. А. Н.С. Немин

Дата 26.10.2020

**Акт**  
**лесопатологического обследования №**

ПКО-146-20/47

лесных насаждений Приозерского лесничества( лесопарка)  
Ленинградской области (субъект Российской Федерации)

Способ лесопатологического обследования: 1. Визуальный

☒

2. Инструментальный

☐

**Место проведения**

Участковое лесничество	Урочище (дача)	Квартал (кварталы)	Выдел (выделы)	Площадь, га
Кривковское	-	68	23 (23.1)	5,8 (0,21)
		68	28 (28.1)	1,8 (0,32)
		68	29 (29.1)	0,8 (0,39)
		68	31 (31.1)	1,2 (0,21)
		68	42 (42.1)	1,3 (0,18)

Лесопатологическое обследование проведено на общей площади

1,31 га.

# 1. Визуальное лесопатологическое обследование.

Наземное

☒

Дистанционное

☐

1.1. На площади 1,31 га фактическая таксационная характеристика лесного насаждения соответствует не соответствует таксационному описанию (нужное подчеркнуть).  
Причины не соответствия \_\_\_\_\_

1.2. Лесные насаждения с нарушенной и утраченной устойчивостью выявлены на площади 0,0 га:

Участковое лесничество	Урочище (дача)	Площадь, га		Причина ослабления (гибели)
		с нарушенной устойчивостью	с утраченной устойчивостью	
0	--	0,0	0,0	
Итого		0,0	0,0	

1.3. В обследованных лесных участках прогнозируется:

Прогноз	Площадь, га
Ослабление лесных насаждений	0,0
Усыхание лесных насаждений различной степени	0,0
Развитие очагов вредных организмов	0,0

1.4. Обнаружено загрязнение лесного участка отходами и выбросами:

промышленными

☐

бытовыми

☐

Вид загрязнения	Размер загрязнения			Объем, кубм	Площадь загрязнения, га
	длина, м	ширина, м	высота, м		
промышленное	--	--	--	--	--
бытовое	--	--	--	--	--

## ЗАКЛЮЧЕНИЕ

Оценка текущего санитарного и лесопатологического состояния лесных насаждений, назначенные профилактические мероприятия по защите лесов, агитационные мероприятия:

На участках, расположенных в Кривковском участковом лесничестве Приозерского лесничества Ленинградской области в кв. 68, выд. 23 (часть), выд. 28 (часть), выд. 29 (часть), выд. 31 (часть), выд. 42 (часть) на площади 1,59 га произрастают биологически устойчивые насаждения продолжающие сохранять свои средообразующие и иные полезные функции.

Исполнитель работ по проведению лесопатологического обследования:

Ф.И.О.

А. В. Мясникова

Подпись



Результаты проведения лесопатологического обследования лесных насаждений за сентябрь 2020 г.

Субъект Российской Федерации  
Участковое лесничество

Ленинградская область  
Кривковское

Урочище (дача)

Лесничество (лесопарк)

Приозерское

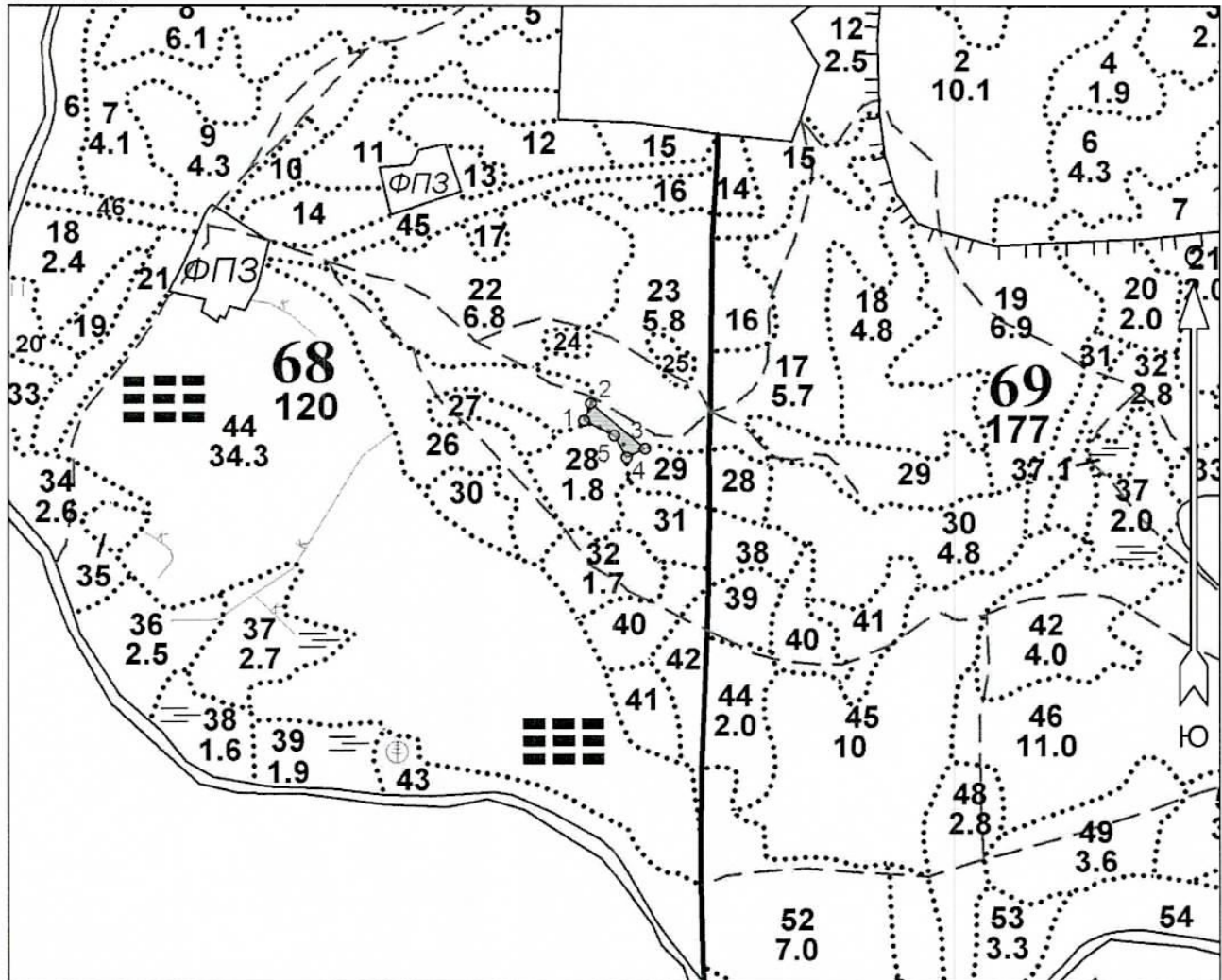
Номер квартала	Номер выдела	Площадь выдела, га	Целевое назначение лесов	Категория защитных лесов	Номер лесопатологического выдела	Площадь лесопатологического выдела, га	Таксационная характеристика										Число деревьев на пробе, шт.	Распределение запаса насаждения по категориям состояния деревьев, %										Признаки поврежденных деревьев	Доля поврежденных деревьев, %	Причина ослабления, повреждения	Полуживые, %	Вид	Начинные мероприятия																																																																																																																																																																																																																																																																																																																																																																																																																																																																																																																																																																																																																																																																																																																																																																																																																																																																																																																																																																																																																																																																																																																																										
							Состав	Порода	Возраст	Ср. высота, м	Ср. диаметр, см	Тип леса	Плотность	Бонитет	Запас, км/га	Ослабленные		Усыхающие	Свежий сухой	Свежий ветровый	Свежий бурелом	Аварийные деревья																																																																																																																																																																																																																																																																																																																																																																																																																																																																																																																																																																																																																																																																																																																																																																																																																																																																																																																																																																																																																																																																																																																																																					
1	2	3	4	5	6	7,00	8	9	10	11	12	13	14	15	16	17	18	19	20	21	22	23	24	25	26	27	28	29	30	31	32	33	34																																																																																																																																																																																																																																																																																																																																																																																																																																																																																																																																																																																																																																																																																																																																																																																																																																																																																																																																																																																																																																																																																																																																										
68	23	5,8	Защитные	Нерестовые полосы лесов	23.1	0,21	10	С	90	19	24	БР	0,6	3	192		100,0																																																																																																																																																																																																																																																																																																																																																																																																																																																																																																																																																																																																																																																																																																																																																																																																																																																																																																																																																																																																																																																																																																																																																										
							+	Б	70																																																																																																																																																																																																																																																																																																																																																																																																																																																																																																																																																																																																																																																																																																																																																																																																																																																																																																																																																																																																																																																																																																																																																																		
68	28	1,8	Защитные	Нерестовые полосы лесов	28.1	0,32	7	С	60	18	20	БР	0,7	2	211		100,0																																																																																																																																																																																																																																																																																																																																																																																																																																																																																																																																																																																																																																																																																																																																																																																																																																																																																																																																																																																																																																																																																																																																																										
							2	Б	50	18	16																																																																																																																																																																																																																																																																																																																																																																																																																																																																																																																																																																																																																																																																																																																																																																																																																																																																																																																																																																																																																																																																																																																																																																





Абрис участка  
Приозерское лесничество  
Кривковское участковое лесничество  
кв. 54, выд. 23, л/п выд. 1, площадь 0,21 га.

М 1 : 10000



№ выдела	Ленты (круговые площадки) перечёта				
	№ ленты (площадки)	Длина, м	Ширина, м	Радиус, м	Площадь, га
23 (1)					0,21

Номера точек	Координаты		Румбы линий	Длина, м			
	Широта	Долгота					
1 - 2	60° 36' 59.235"	30° 05' 34.235"	СВ 19° 53'	28.4	4 - 5	60° 36' 57.394"	30° 05' 38.342"
2 - 3	60° 37' 00.1"	30° 05' 34.872"	ЮВ 48° 40'	106.4	5 - 1	60° 36' 58.471"	30° 05' 37.138"
3 - 4	60° 36' 57.827"	30° 05' 40.139"	ЮЗ 63° 51'	30.4			
							СЗ 28° 44'
							СЗ 62° 05'
							38.0
							50.5

Условные обозначения			
СОМ не требуется			

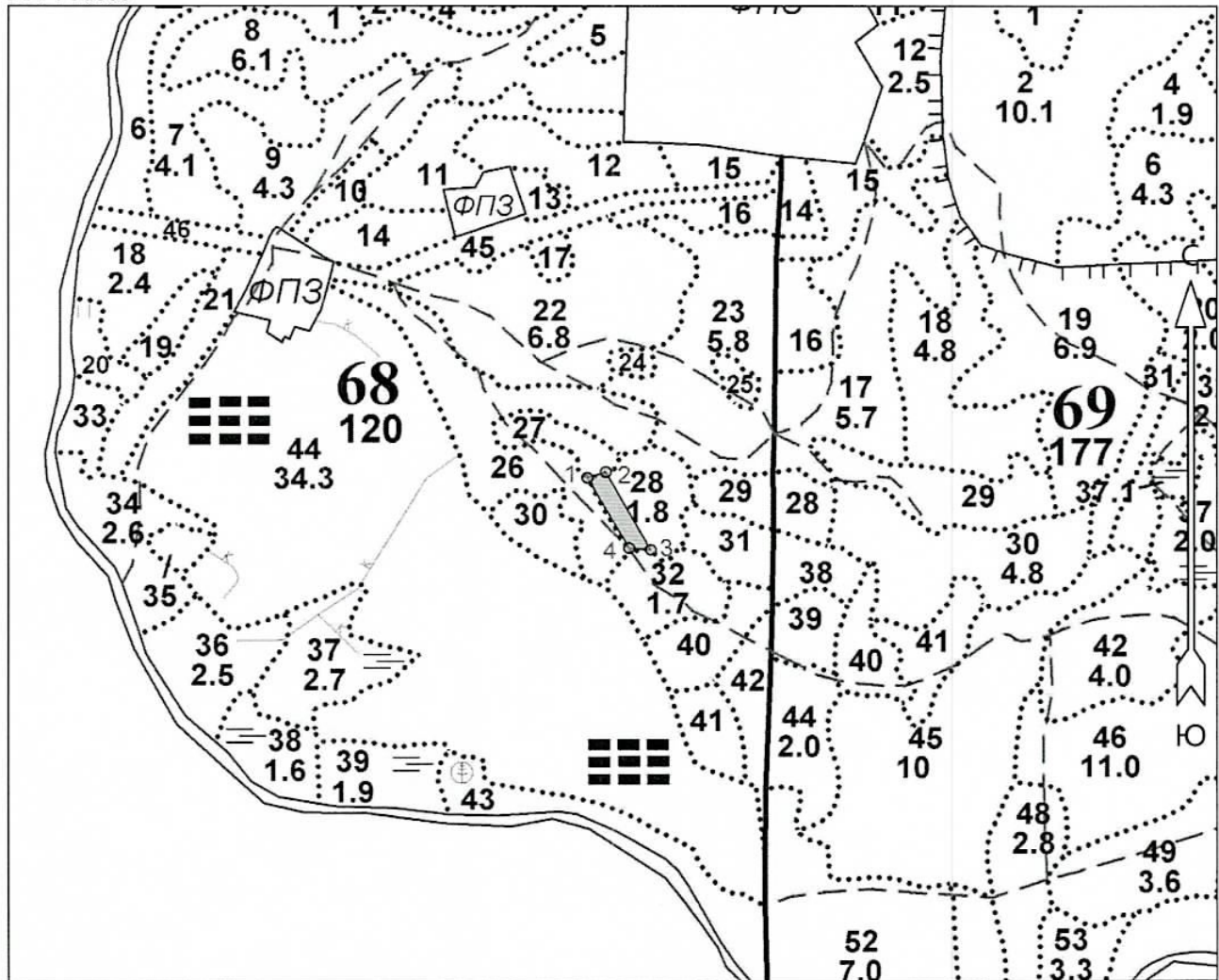
Исполнитель работ по проведению лесопатологического обследования:

ФИО А.В. Мещникова Подпись [Signature]

Дата составления документа 30.09.2020 Телефон 8 (812) 552-73-55

Абрис участка  
Приозерское лесничество  
Кривковское участковое лесничество  
кв. 68, выд. 28, л/п выд. 1, площадь 0,32 га.

М 1 : 10000



№ выдела	Ленты (круговые площадки) перечёта				
	№ ленты (площадки)	Длина, м	Ширина, м	Радиус, м	Площадь, га
28 (1)					0,32

Номера точек	Координаты		Румбы линий	Длина, м
	Широта	Долгота		
1 - 2	60° 36' 57.505"	30° 05' 28.229"	СВ 71° 50'	28.6
2 - 3	60° 36' 57.794"	30° 05' 30.023"	ЮВ 28° 49'	137.8
3 - 4	60° 36' 53.889"	30° 05' 34.401"	СЗ 84° 50'	32.1
4 - 1	60° 36' 53.983"	30° 05' 32.296"	СЗ 29° 31'	125.2

Условные обозначения			
СОМ не требуется			

Исполнитель работ по проведению лесопатологического обследования:

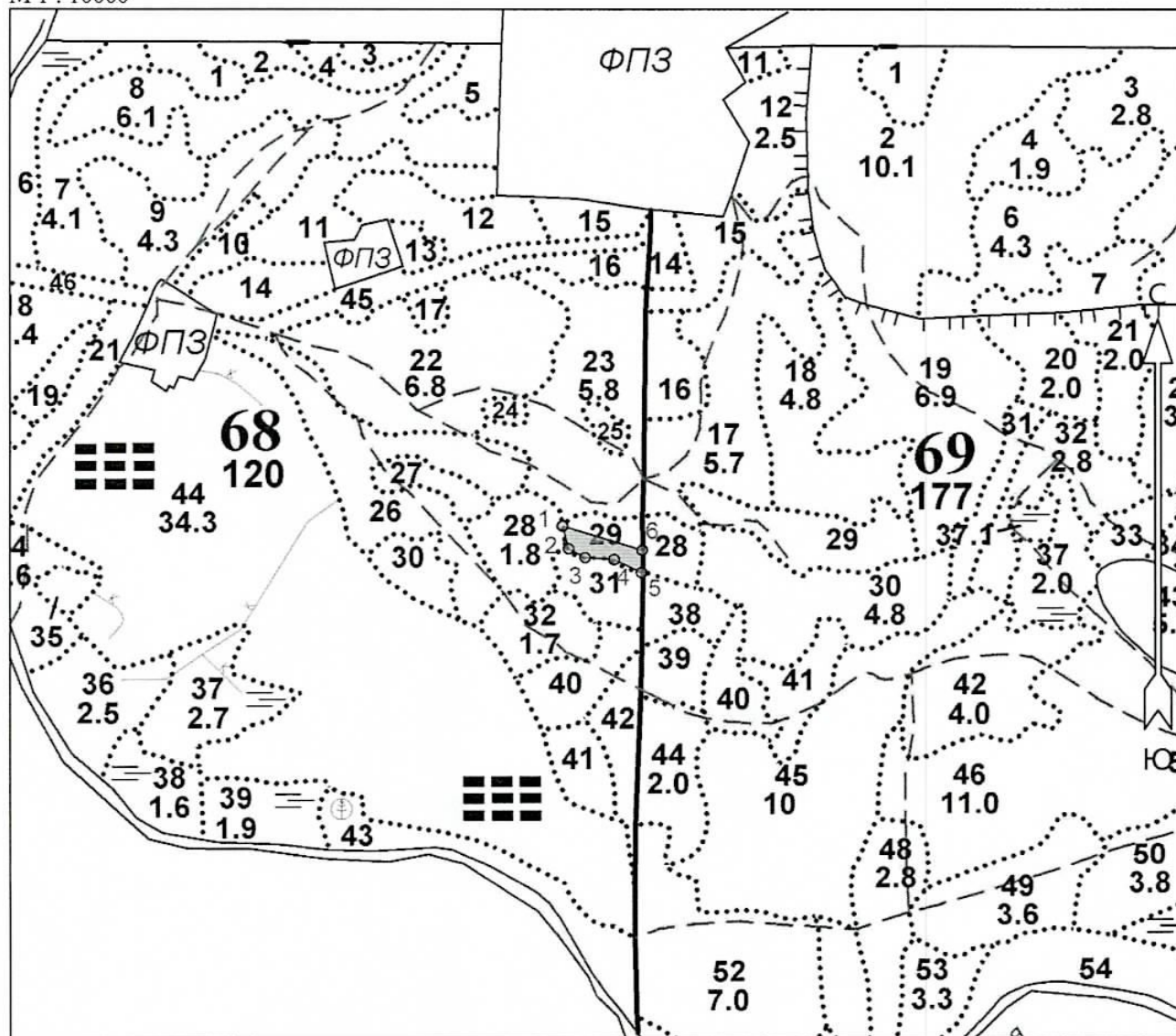
ФИО А.В. Мясникова Подпись [Signature]

Дата составления документа 30.09.2020 Телефон 8 (812) 552-73-55



Абрис участка  
Приозерское лесничество  
Кривковское участковое лесничество  
кв. 68, выд. 29, л/п выд. 1, площадь 0,39 га.

М 1 : 10000



№ выдела	Ленты (круговые площадки) перечёта				
	№ ленты (площадки)	Длина, м	Ширина, м	Радиус, м	Площадь, га
29 (1)					0,39

Номера точек	Координаты		Румбы линий	Длина, м				
	Широта	Долгота						
1 - 2	60° 36' 57.268"	30° 05' 38.312"	ЮВ 14° 16'	37.3	3 - 4	60° 36' 55.645"	30° 05' 40.572"	ЮВ 86° 02'
2 - 3	60° 36' 56.1"	30° 05' 38.917"	ЮВ 60° 43'	28.8	4 - 5	60° 36' 55.546"	30° 05' 43.478"	ЮВ 63° 26'
					5 - 6	60° 36' 54.873"	30° 05' 46.222"	СВ 1° 58'
					6 - 1	60° 36' 56.021"	30° 05' 46.303"	СЗ 72° 21'

Условные обозначения			
СОМ не требуется			

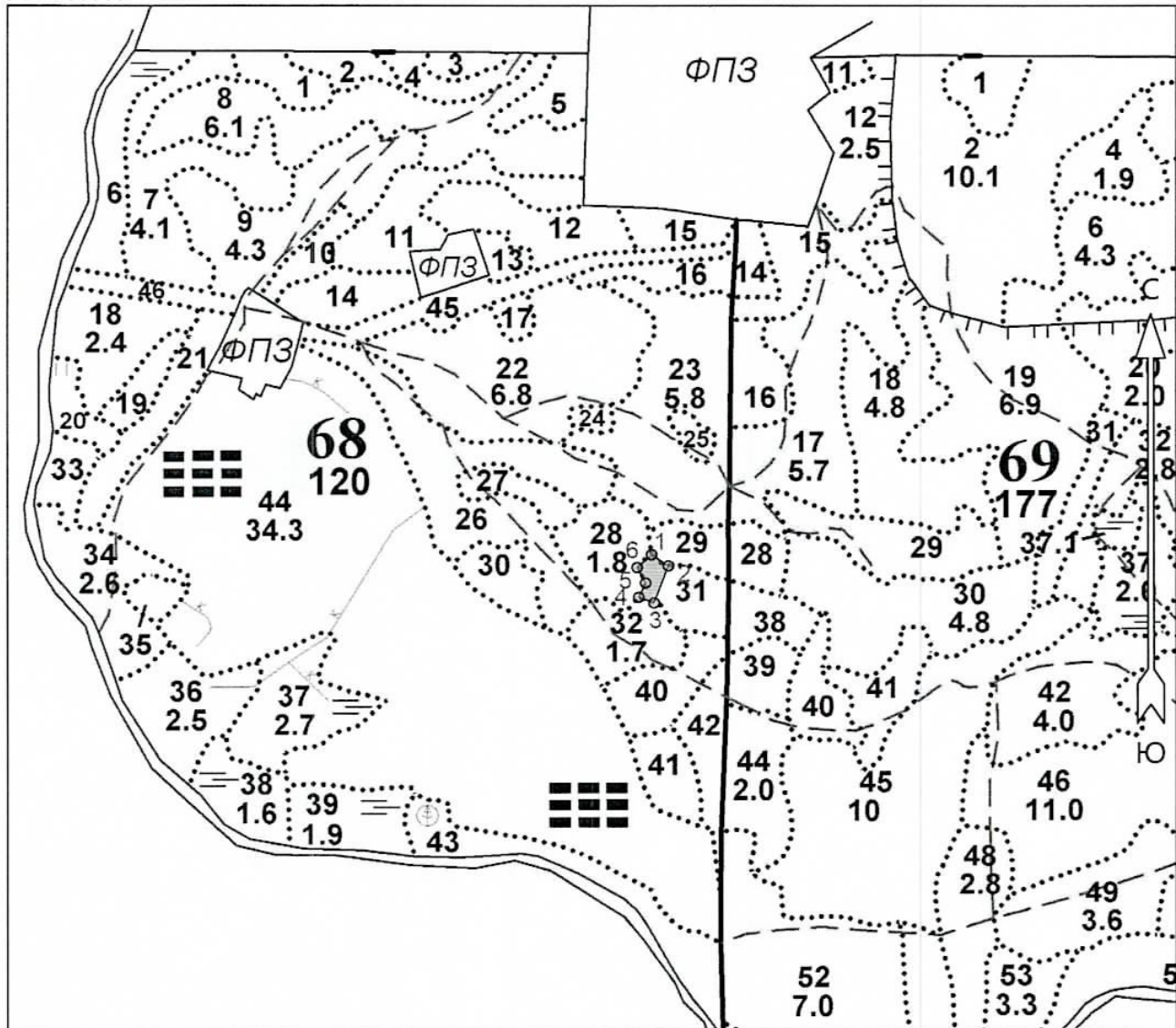
Исполнитель работ по проведению лесопатологического обследования:

ФИО Л. В. Мещерякова Подпись [Signature]

Дата составления документа 30.09.2020 Телефон 8 (812) 552-73-55

Абрис участка  
Приозерское лесничество  
Кривковское участковое лесничество  
кв. 68, выд. 31, л/п выд. 1, площадь 0,21 га.

М 1 : 10000



№ выдела	Ленты (круговые площадки) перечёта				
	№ ленты (площадки)	Длина, м	Ширина, м	Радиус, м	Площадь, га
31 (1)					0,21

Номера точек	Координаты		Румбы линий	Длина, м				
	Широта	Долгота						
1 - 2	60° 36' 56.199"	30° 05' 38.595"	ЮВ 55° 23'	31.2	3 - 4	60° 36' 53.724"	30° 05' 38.837"	СЗ 68° 28' 25.0
2 - 3	60° 36' 55.625"	30° 05' 40.29"	ЮЗ 20° 34'	62.8	4 - 5	60° 36' 54.021"	30° 05' 37.303"	СВ 24° 41' 24.9
					5 - 6	60° 36' 54.754"	30° 05' 37.989"	СЗ 27° 42' 27.7
					6 - 1	60° 36' 55.546"	30° 05' 37.142"	СВ 47° 29' 29.9

Условные обозначения			
СОМ не требуется			

Исполнитель работ по проведению лесопатологического обследования:

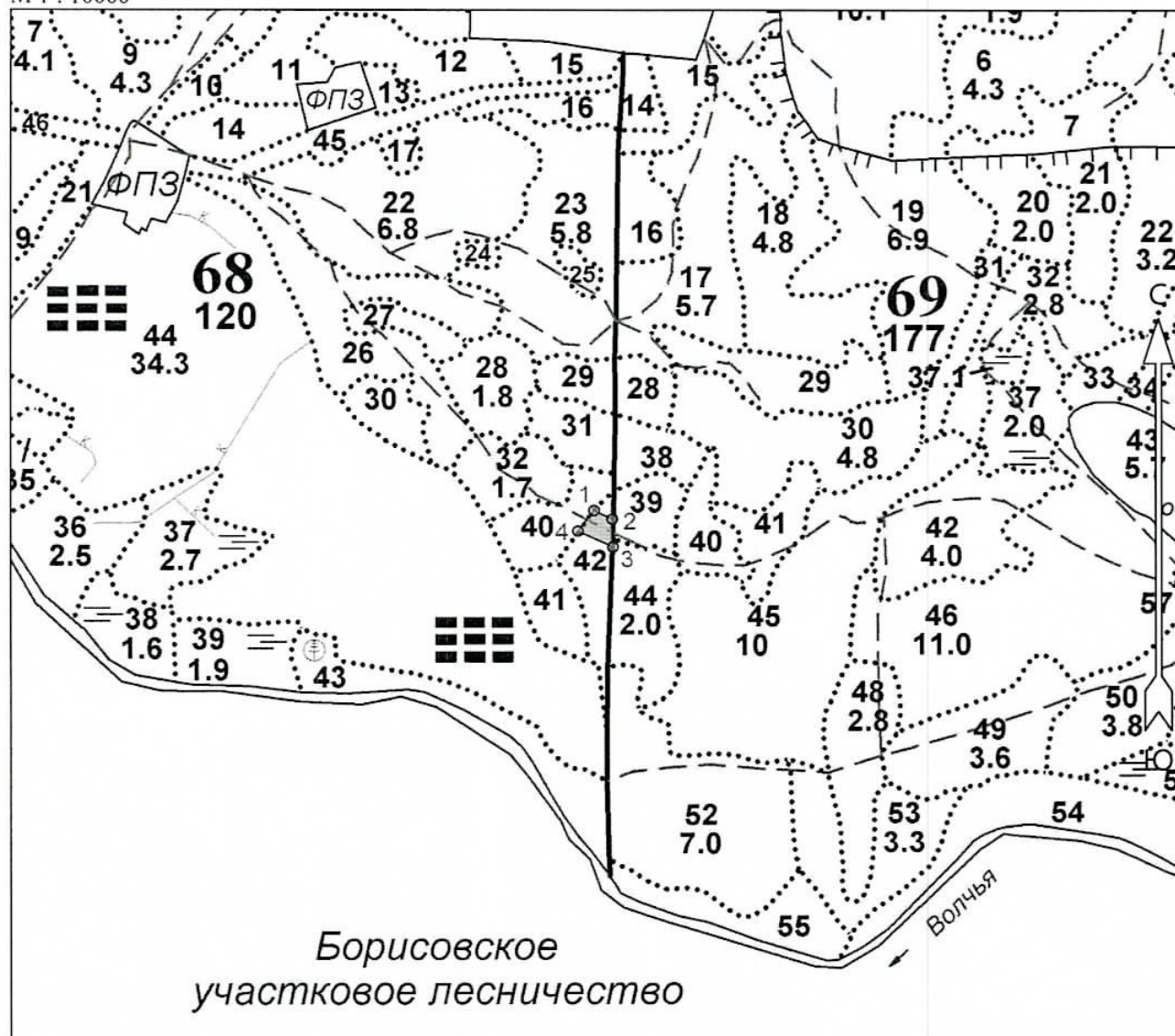
ФИО А. В. Мещерякова Подпись [Signature]

Дата составления документа 30.09.2020 Телефон 8 (812) 552-73-55



Абрис участка  
Приозерское лесничество  
Кривковское участковое лесничество  
кв. 68, выд. 42, л/п выд. 1, площадь 0,18 га.

М 1 : 10000



№ выдела	Ленты (круговые площадки) перечёта				
	№ ленты (площадки)	Длина, м	Ширина, м	Радиус, м	Площадь, га
42(1)					0,18

Номера точек	Координаты		Румбы линий	Длина, м			
	Широта	Долгота					
1 - 2	60° 36' 49.986"	30° 05' 44.239"	ЮВ 63° 26'	31.1	3 - 4	60° 36' 48.084"	30° 05' 46.136"
2 - 3	60° 36' 49.535"	30° 05' 46.075"	ЮВ 1° 11'	44.9	4 - 1	60° 36' 48.916"	30° 05' 42.622"
						СЗ 64° 15'	59.2
						СВ 36° 34'	41.2

Условные обозначения			
СОМ не требуется			

Исполнитель работ по проведению лесопатологического обследования:

ФИО А.В. Мухомова Подпись [Signature]

Дата составления документа 30.09.2020 Телефон 8(812) 552-73-55