

УТВЕРЖДАЮ:

Должность Н.О. Председателя комитета

по природным ресурсам Ленинградской области

Ф.И.О. Немчинов П. А. Н.О. Немчинов

Дата 26.10.2020

# АКТ

лесопатологического обследования №

ГКО-147-20/47

лесных насаждений

Приозерского

лесничества( лесопарка)

Ленинградской области

(субъект Российской Федерации)

Способ лесопатологического обследования:

1. Визуальный



2. Инструментальный



## Место проведения

Участковое лесничество	Урочище (дача)	Квартал (кварталы)	Выдел (выделы)	Площадь, га
Кривковское	-	69	2 (2.1)	10,1 (0,96)
		69	3 (3.1)	2,8 (0,65)
		69	4 (4.1)	1,9 (0,68)
		69	17 (17.1)	5,7 (0,56)
		69	18 (18.1)	4,8 (0,9)
		69	19 (19.1)	6,9 (0,3)
		69	29 (29.1)	2,4 (0,22)
		69	39 (39.1)	1,1 (0,38)
		69	50 (50.1)	3,8 (0,32)

Лесопатологическое обследование проведено на общей площади

4,97 га.

# 1. Визуальное лесопатологическое обследование.

Наземное



Дистанционное



1.1. На площади 4,97 га фактическая таксационная характеристика лесного насаждения соответствует не соответствует таксационному описанию (нужное подчеркнуть).

Причины не соответствия

-

1.2. Лесные насаждения с нарушенной и утраченной устойчивостью выявлены на площади 0,0 га:

Участковое лесничество	Урочище (дача)	Площадь, га		Причина ослабления (гибели)
		с нарушенной устойчивостью	с утраченной устойчивостью	
0	--	0,0	0,0	
Итого		0,0	0,0	

1.3. В обследованных лесных участках прогнозируется:

Прогноз	Площадь, га
Ослабление лесных насаждений	0,0
Усыхание лесных насаждений различной степени	0,0
Развитие очагов вредных организмов	0,0

1.4. Обнаружено загрязнение лесного участка отходами и выбросами:

промышленными



бытовыми



Вид загрязнения	Размер загрязнения			Объем, кубм	Площадь загрязнения, га
	длина, м	ширина, м	высота, м		
промышленное	--	--	--	--	--
бытовое	--	--	--	--	--

## ЗАКЛЮЧЕНИЕ

Оценка текущего санитарного и лесопатологического состояния лесных насаждений, назначенные профилактические мероприятия по защите лесов, агитационные мероприятия:

На участках, расположенных в Кривковском участковом лесничестве Приозерского лесничества Ленинградской области в кв. 69, выд. 2 (часть), выд. 3 (часть), выд. 4 (часть), выд. 17 (часть), выд. 18 (часть), выд. 19 (часть), выд. 29 (часть), выд. 39 (часть), выд. 50 (часть) на площади 4,97 га произрастают биологически устойчивые насаждения, продолжающие сохранять свои средообразующие и иные полезные функции.

Исполнитель работ по проведению лесопатологического обследования:

Ф.И.О.

А.В. Мельникова

Подпись

Результаты проведения лесопатологического обследования лесных насаждений за сентябрь 2020 г.

Субъект Российской Федерации Ленинградская область Лесничество (лесопарк) Приозерское  
Участковое лесничество Кривковское Урочище (дана)

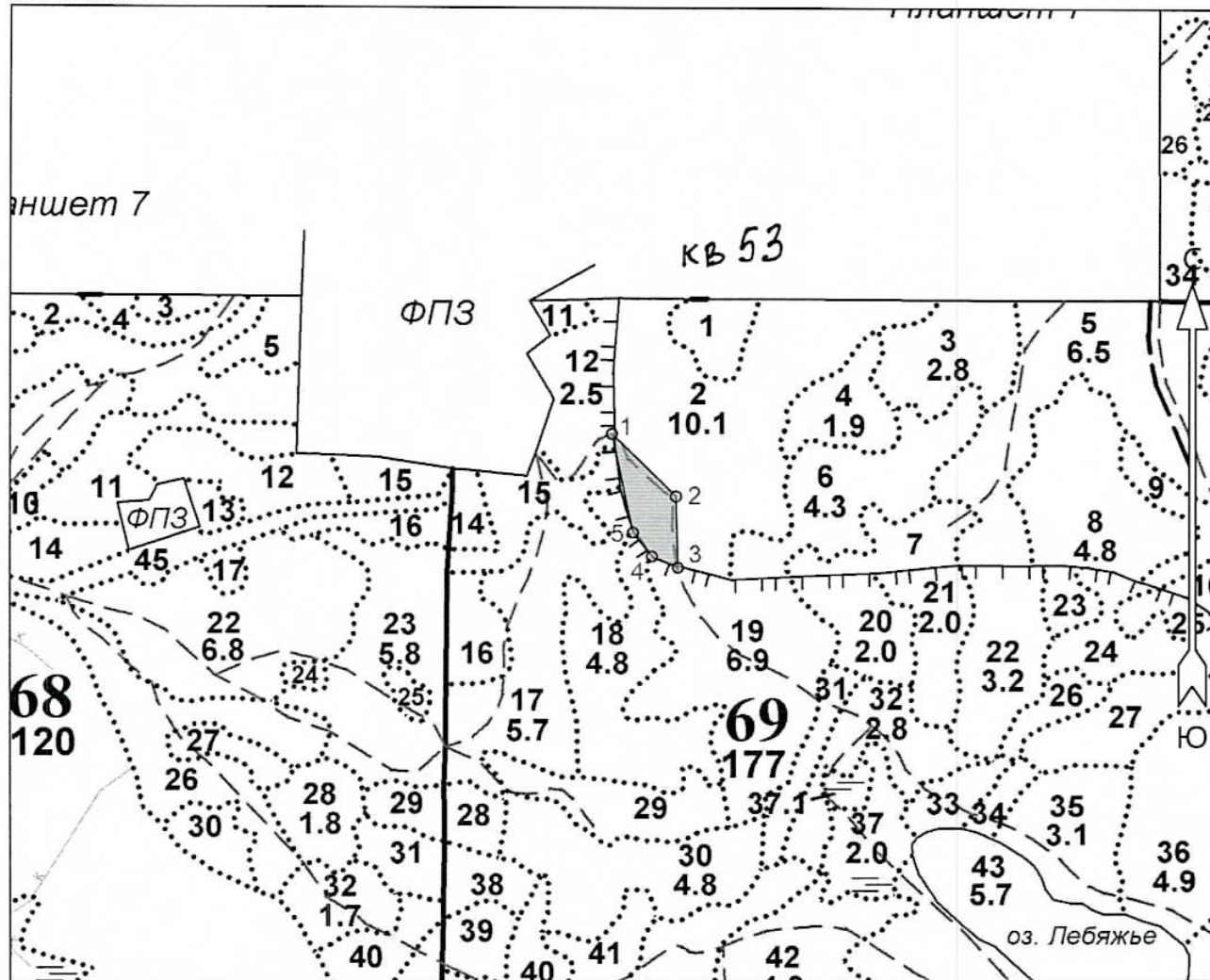
Номер квартала	Номер выдела	Площадь выдела, га	Целевое назначение лесов	Категория защитных лесов	Номер лесопатологического выдела	Площадь лесопатологического выдела, га	Таксационная характеристика										Число деревьев на проб., шт.	Распределение запаса насаждения по категориям состояния деревьев, %										Признаки поврежденных деревьев	Доля поврежденных деревьев, %	Причина ослабления, повреждения	Подлежит рубке, %	Наименование мероприятия								
							Состав	Порода	Возраст	Ср. высота, м	Ср. диаметр, см	Тип леса	Плотнота	Бонитет	Запас, км/га	Без признаков ослабления		Ослабленные	Сильно ослабленные	Усыхающие	Свежий сухойстой	Свежий ветровал	Свежий бурелом	Старый бурелом	Аварийные деревья	Вид	Площадь, га													
1	2	3	4	5	6	7,00	8	9	10	11	12	13	14	15	16	17	18	19	20	21	22	23	24	25	26	27	28	29	30	31	32	33	34							
69	2	10,1	Защитные	Запретные полосы лесов, расположенные вдоль водных объектов	2.1	0,96	9	С	120	27	30	БР	0,6	2	285	100,0														0,0				СОМ не требуется						
							1	Б	100	23	22																					0,0								
69	3	2,8	Защитные	Запретные полосы лесов, расположенные вдоль водных объектов	3.1	0,65	5	С	65	19	20	БР	0,7	2	237	100,0													0,0					СОМ не требуется						
							5	Б	60	21	18																													
							+	Ос	60																															
							+	Оле	50																															
69	4	1,9	Защитные	Запретные полосы лесов, расположенные вдоль водных объектов	4.1	0,68	8	Б	60	21	20	ЧС	0,8	2	229	97,1	2,7	0,1	0,1	0,0	0,0	0,0	0,0	0,0	0,0	0,0	0,0	0,0	2,9				СОМ не требуется							
							2	С	70	21	22																													
							+	Е	70																															
69	17	5,7	Защитные	Нерестовые полосы лесов	17.1	0,56	10	С	110	24	30	БР	0,6	3	249	100,0	4,3	0,1	0,0	0,0	0,0	0,0	0,0	0,0	0,0	0,0	0,0	0,0	4,4				СОМ не требуется							
							+	Б	90																															
69	17	5,7	Защитные	Нерестовые полосы лесов	17.1	0,56	99,8	0,2	0,0	0,0	0,0	0,0	0,0	0,0	0,0	99,8	0,2	0,0	0,0	0,0	0,0	0,0	0,0	0,0	0,0	0,0	0,0	0,0	0,2				СОМ не требуется							





Абрис участка  
Приозерское лесничество  
Кривковское участковое лесничество  
кв. 69, выд. 2, л/п выд. 1, площадь 0,96 га.

М 1 : 10000



№ выдела	Ленты (круговые площадки) перечёта				
	№ ленты (площадки)	Длина, м	Ширина, м	Радиус, м	Площадь, га
2 (1)					0,96

Номера точек	Координаты		Румбы линий	Длина, м
	Широта	Долгота		
1 - 2	60° 37' 15.185"	30° 06' 02.7"	ЮВ 44° 55'	134.0
2 - 3	60° 37' 12.117"	30° 06' 08.936"	ЮВ 1° 30'	110.5
3 - 4	60° 37' 08.544"	30° 06' 09.127"	СЗ 65° 19'	42.2
4 - 5	60° 37' 09.114"	30° 06' 06.597"	СЗ 36° 52'	46.7
5 - 1	60° 37' 10.322"	30° 06' 04.751"	СЗ 11° 41'	153.6

Условные обозначения			
СОМ не требуется			

Исполнитель работ по проведению лесопатологического обследования:

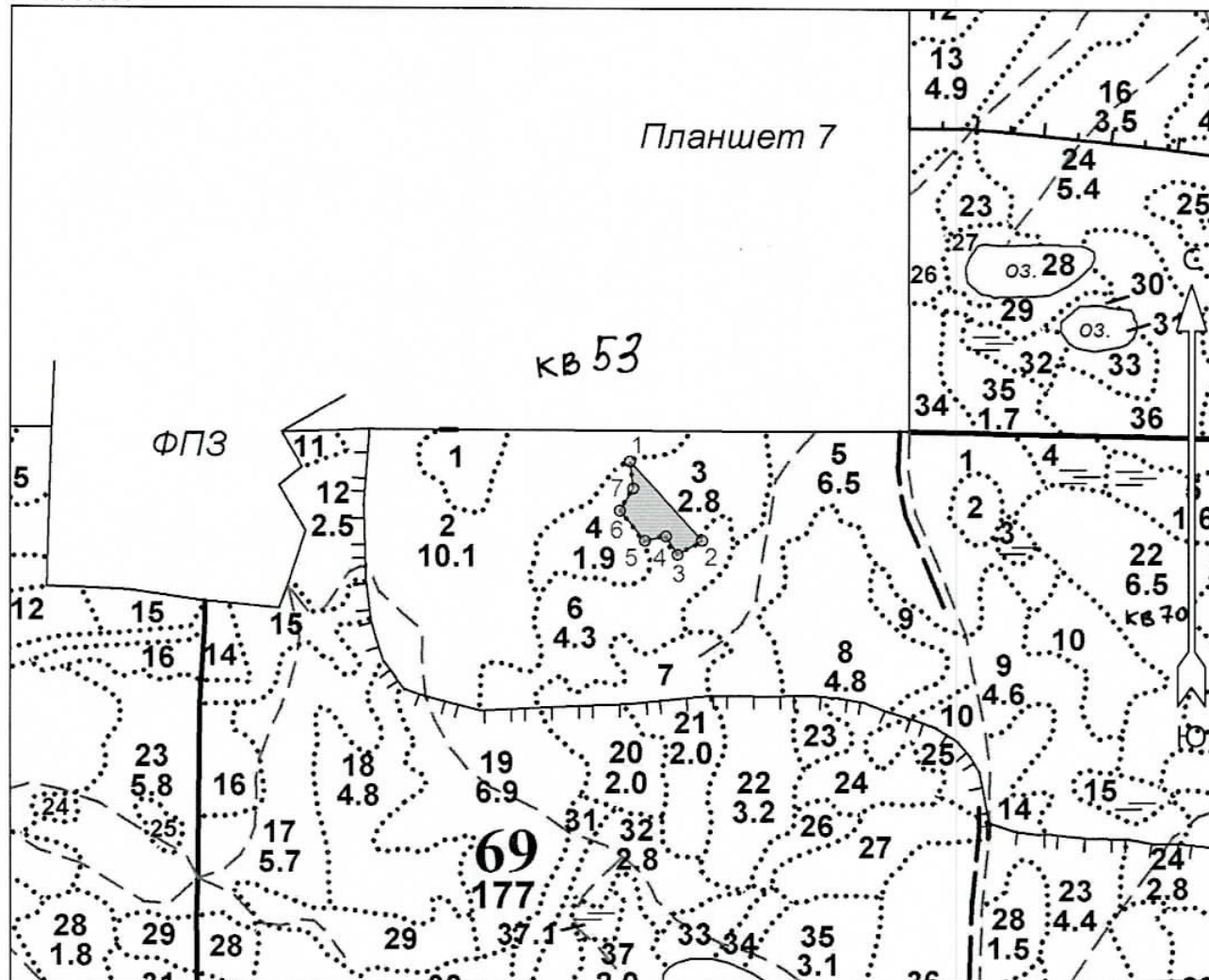
ФИО Д.В. Мясникова Подпись [Signature]

Дата составления документа 30.09.2020 Телефон 8 (812) 552-73-55



Абрис участка  
Приозерское лесничество  
Кривковское участковое лесничество  
кв. 69, выд. 3, л/п выд. 1, площадь 0,65 га.

М 1 : 10000



№ выдела	Ленты (круговые площадки) перечёта				
	№ ленты (площадки)	Длина, м	Ширина, м	Радиус, м	Площадь, га
3(1)					0,65

Номера точек	Координаты		Румбы линий	Длина, м				
	Широта	Долгота						
1 - 2	60° 37' 20.354"	30° 06' 28.88"	ЮВ 41° 18'	161.4	6 - 7	60° 37' 17.917"	30° 06' 27.907"	СВ 30° 20' 38.9
2 - 3	60° 37' 16.433"	30° 06' 35.902"	ЮЗ 59° 25'	41.9	7 - 1	60° 37' 19.003"	30° 06' 29.204"	СЗ 6° 43' 42.1
3 - 4	60° 37' 15.744"	30° 06' 33.525"	СЗ 31° 42'	32.7				
4 - 5	60° 37' 16.645"	30° 06' 32.391"	ЮЗ 78° 07'	31.8				
5 - 6	60° 37' 16.433"	30° 06' 30.338"	СЗ 38° 47'	58.9				

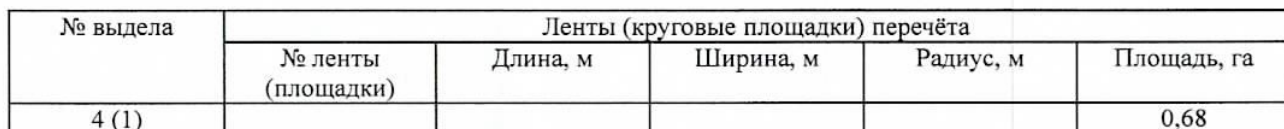
Условные обозначения			
СОМ не требуется			

Исполнитель работ по проведению лесопатологического обследования:


ФИО Д. В. Мещанинов Подпись [Signature]

Дата составления документа 30.09.2020 Телефон 8 (812) 552-73-55

M 1 : 10000



Номера точек	Координаты		Румбы линий	Длина, м
	Широта	Долгота		
1 - 2	60° 37' 20.24"	30° 06' 28.833"	ЮВ 10°.29'	37.2
2 - 3	60° 37' 19.057"	30° 06' 29.279"	ЮЗ 30°.48'	41.0
3 - 4	60° 37' 17.919"	30° 06' 27.895"	ЮВ 36°.39'	69.2
4 - 5	60° 37' 16.123"	30° 06' 30.619"	ЮВ 2°.52'	40.7
5 - 6	60° 37' 14.809"	30° 06' 30.752"	СЗ 46°.43'	143.2
6 - 7	60° 37' 17.984"	30° 06' 23.878"	СВ 41°.31'	78.7
7 - 1	60° 37' 19.89"	30° 06' 27.315"	СВ 64°.48'	25.4

Условные обозначения	
COM не требуется	

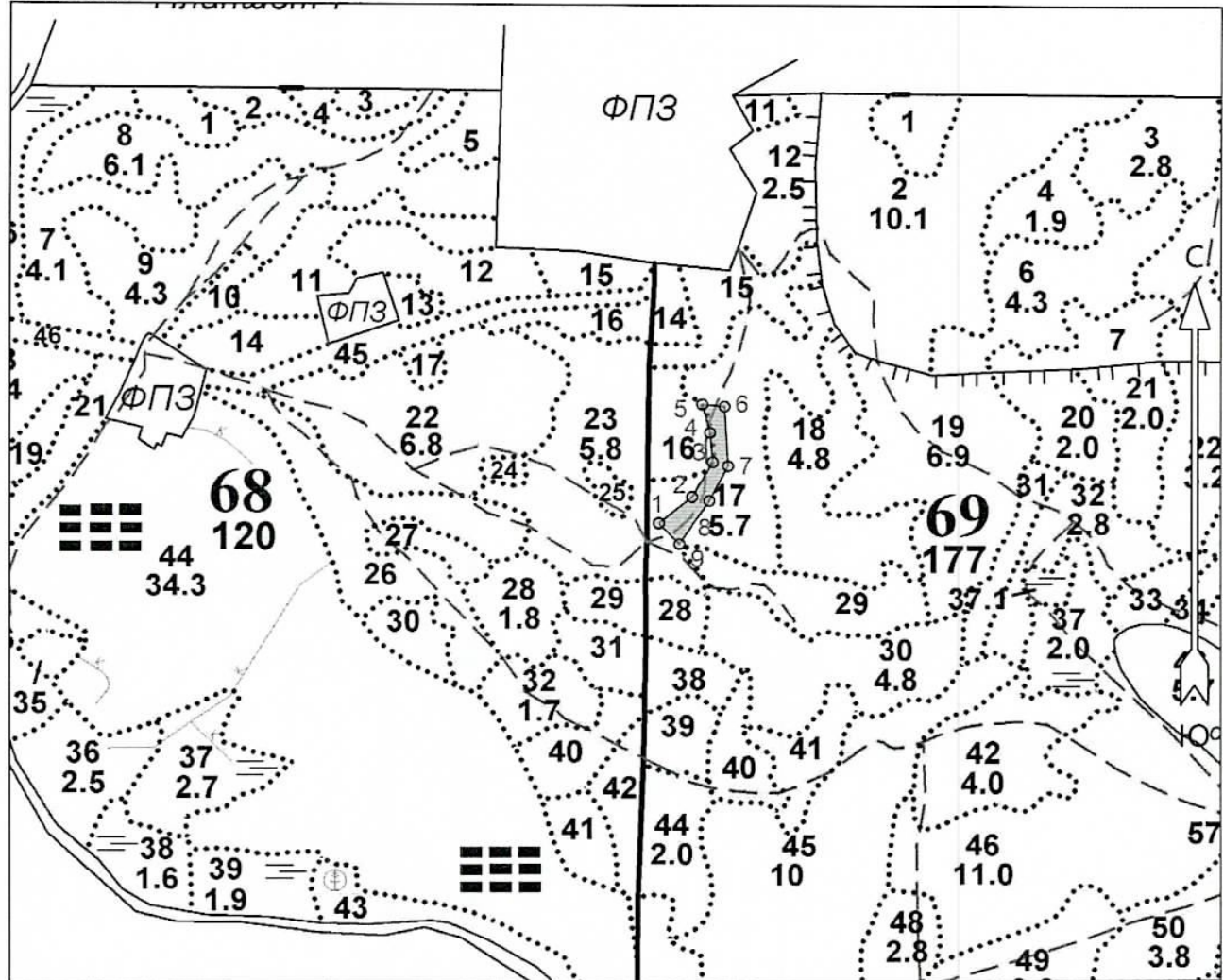
ФИО д. В. Мясникова Подпись В

Дата составления документа 30.04.2020 Телефон 8 (812) 552-73-55



Абрис участка  
Приозерское лесничество  
Кривковское участковое лесничество  
кв. 69, выд. 17, л/п выд. 1, площадь 0,56 га.

М 1 : 10000



№ выдела	Ленты (круговые площадки) перечёта				
	№ ленты (площадки)	Длина, м	Ширина, м	Радиус, м	Площадь, га
17 (1)					0,56

Номера точек	Координаты		Румбы линий	Длина, м				
	Широта	Долгота						
1 - 2	60° 37' 00.594"	30° 05' 47.631"	СВ 50° 49'	63.1	6 - 7	60° 37' 06.336"	30° 05' 53.988"	ЮВ 3° 23' 91.3
2 - 3	60° 37' 01.883"	30° 05' 50.855"	СВ 29° 44'	60.5	7 - 8	60° 37' 03.387"	30° 05' 54.344"	ЮЗ 27° 56' 59.4
3 - 4	60° 37' 03.582"	30° 05' 52.834"	СЗ 5° 11'	44.9	8 - 9	60° 37' 01.689"	30° 05' 52.508"	ЮЗ 33° 21' 79.5
4 - 5	60° 37' 05.028"	30° 05' 52.565"	СЗ 14° 21'	45.1	9 - 1	60° 36' 59.542"	30° 05' 49.627"	СЗ 43° 34' 43.9
5 - 6	60° 37' 06.442"	30° 05' 51.828"	ЮВ 84° 15'	32.9				

Условные обозначения			
СОМ не требуется			

Исполнитель работ по проведению лесопатологического обследования:

ФИО А. В. Мещникова Подпись

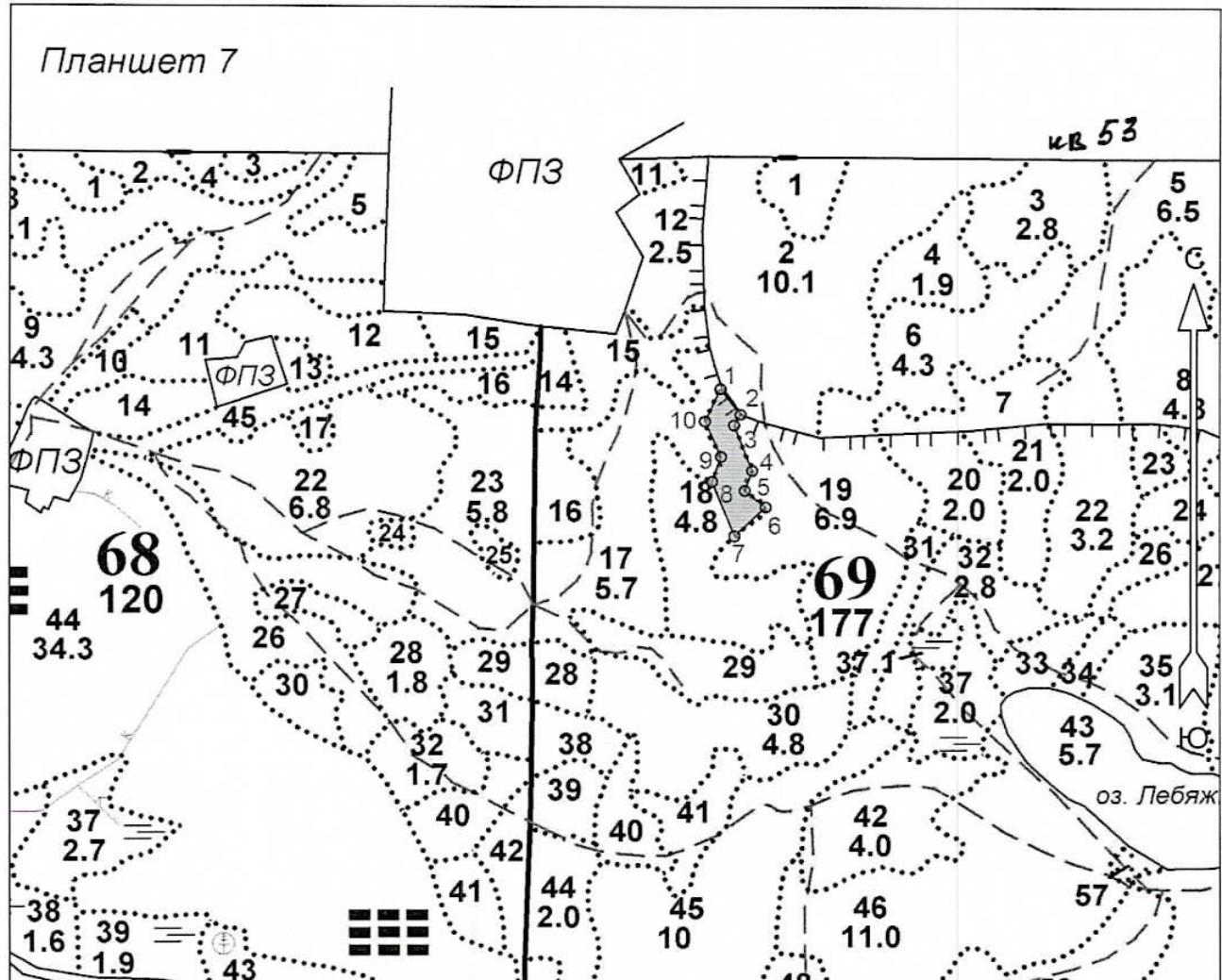
Дата составления документа 30.09.2020

Телефон 8 (812) 552-73-55



Абрис участка  
Приозерское лесничество  
Кривковское участковое лесничество  
кв. 69, выд. 18, л/п выд. 1, площадь 0,9 га.

М 1 : 10000



№ выдела	Ленты (круговые площадки) перечёта				
	№ ленты (площадки)	Длина, м	Ширина, м	Радиус, м	Площадь, га
18 (1)					0,9

Номера точек	Координаты		Румбы линий	Длина, м	6 - 7	60° 37' 04.459"	30° 06' 09.054"	ЮЗ 46° 19'	64.4
	Широта	Долгота			7 - 8	60° 37' 03.021"	30° 06' 05.987"	СЗ 21° 48'	89.8
1 - 2	60° 37' 10.388"	30° 06' 04.613"	ЮВ 36° 33'	50.2	8 - 9	60° 37' 05.716"	30° 06' 03.789"	СВ 18° 44'	41.1
2 - 3	60° 37' 09.085"	30° 06' 06.582"	ЮЗ 30° 16'	19.3	9 - 10	60° 37' 06.974"	30° 06' 04.659"	СЗ 23° 17'	59.7
3 - 4	60° 37' 08.546"	30° 06' 05.941"	ЮВ 20° 55'	75.8	10 - 1	60° 37' 08.749"	30° 06' 03.102"	СВ 24° 20'	55.6
4 - 5	60° 37' 06.255"	30° 06' 07.726"	ЮЗ 19° 59'	32.5					
5 - 6	60° 37' 05.267"	30° 06' 06.994"	ЮВ 51° 20'	40.0					

Условные обозначения			
СОМ не требуется			

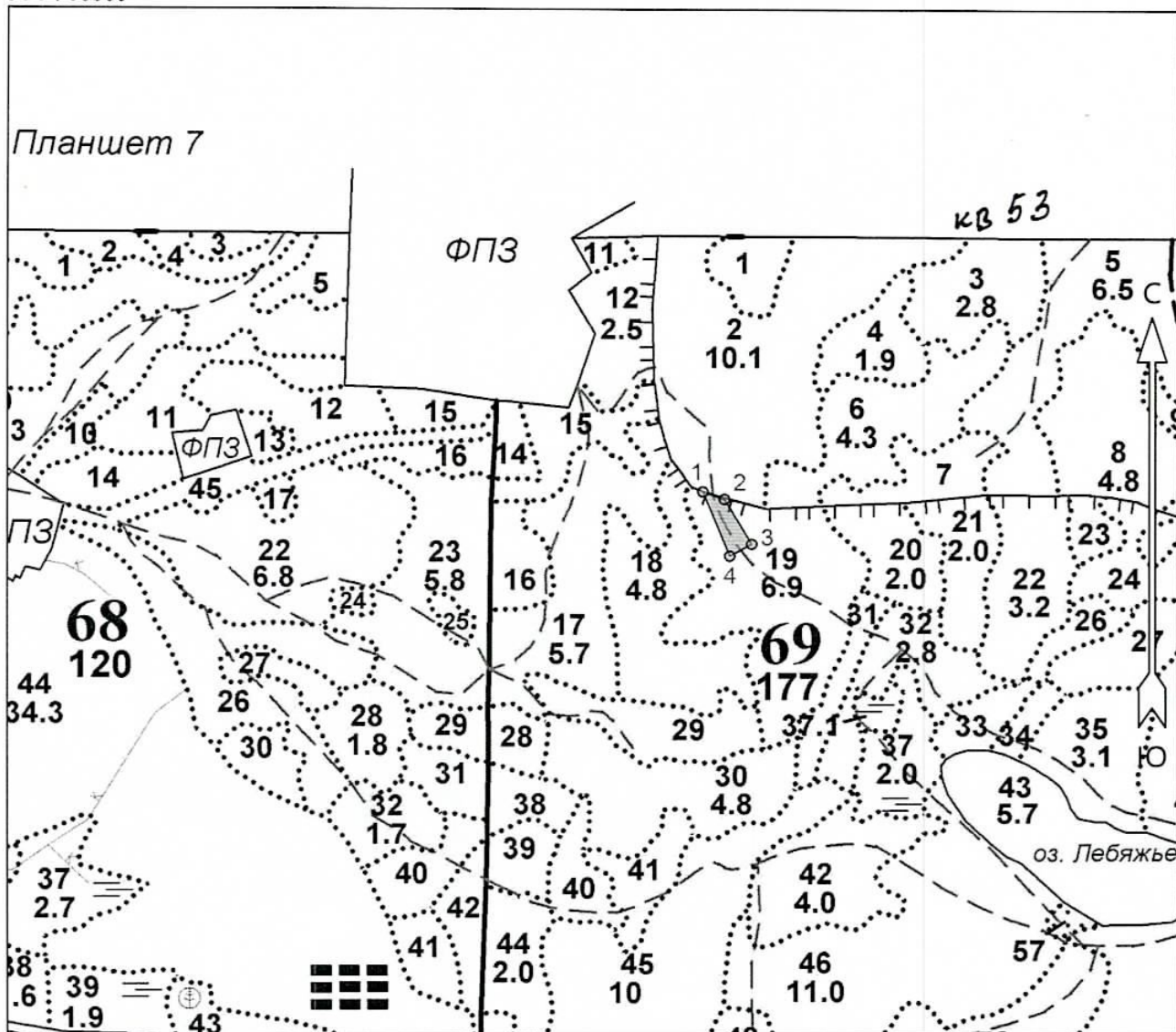
Исполнитель работ по проведению лесопатологического обследования:

ФИО А.В. Машиниста Подпись \_\_\_\_\_

Дата составления документа 30.09.2020 Телефон 8 (812) 552-73-55

Абрис участка  
Приозерское лесничество  
Кривковское участковое лесничество  
кв. 69, выд. 19, л/п выд. 1, площадь 0,3 га.

М 1 : 10000



№ выдела	Ленты (круговые площадки) перечёта				
	№ ленты (площадки)	Длина, м	Ширина, м	Радиус, м	Площадь, га
19 (1)					0,3

Номера точек	Координаты		Румбы линий	Длина, м			
	Широта	Долгота					
3 - 4	60° 37' 06.106"	30° 06' 12.888"	ЮЗ 60° 57'	38.8			
4 - 1	60° 37' 05.498"	30° 06' 10.656"	СЗ 22° 01'	110.4			
1 - 2	60° 37' 08.808"	30° 06' 07.927"	ЮВ 70° 01'	35.2			
2 - 3	60° 37' 08.418"	30° 06' 10.111"	ЮВ 30° 31'	83.0			

Условные обозначения			
СОМ не требуется			

Исполнитель работ по проведению лесопатологического обследования:

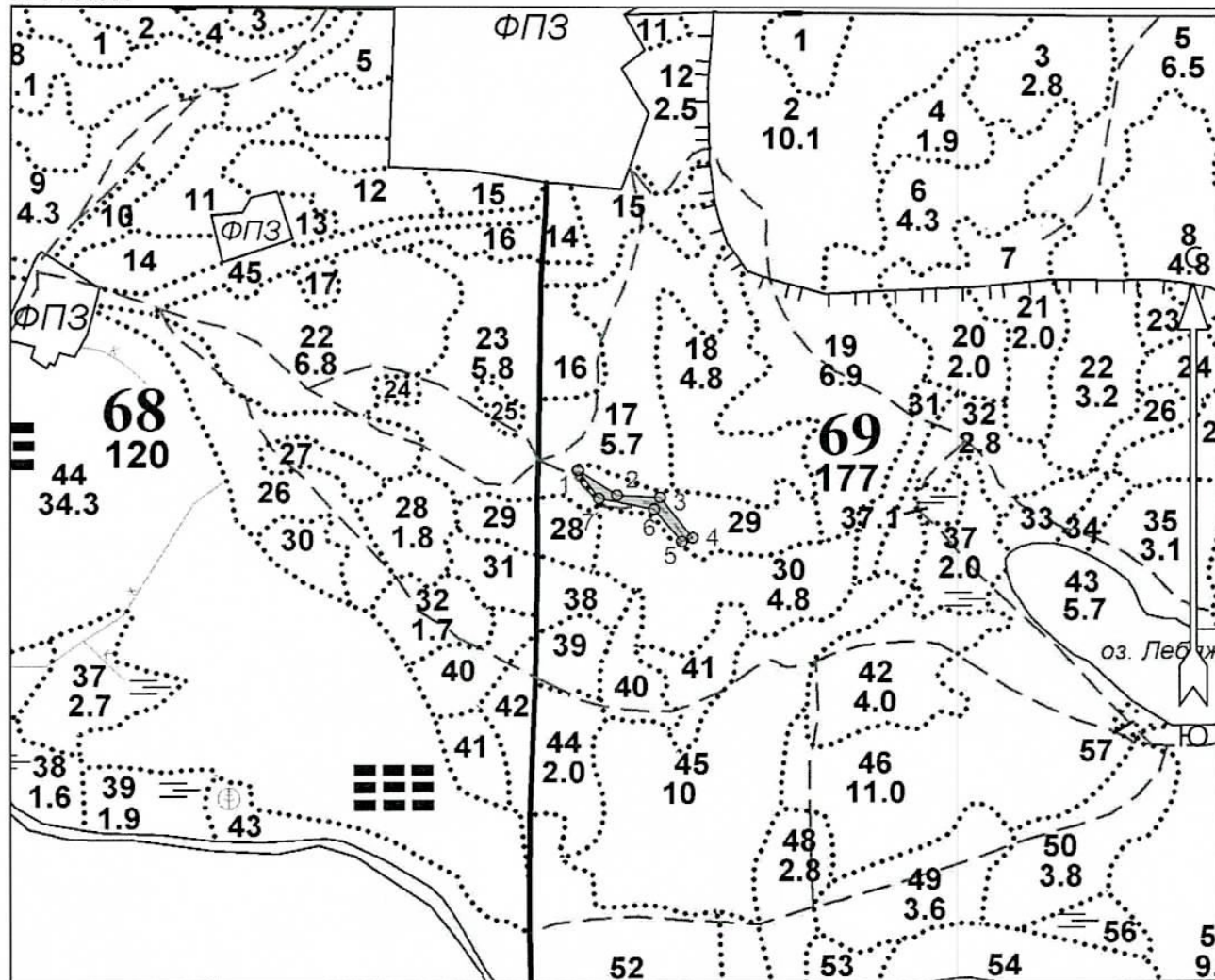
ФИО Л. В. Максимов Подпись [Signature]

Дата составления документа 30.09.2020 Телефон 8 (812) 552-73-55



Абрис участка  
Приозерское лесничество  
Кривковское участковое лесничество  
кв. 69, выд. 29, л/п выд. 1, площадь 0,22 га.

М 1 : 10000



№ выдела	Ленты (круговые площадки) перечёта				
	№ ленты (площадки)	Длина, м	Ширина, м	Радиус, м	Площадь, га
29 (1)					0,22

Номера точек	Координаты		Румбы линий	Длина, м	6 - 7	60° 36' 57.209"	30° 05' 57.675"	СЗ 78° 32'	83.1
	Широта	Долгота							
1 - 2	60° 36' 59.158"	30° 05' 50.26"	ЮВ 56° 08'	69.5					
2 - 3	60° 36' 57.905"	30° 05' 54.067"	ЮВ 86° 56'	63.6					
3 - 4	60° 36' 57.795"	30° 05' 58.255"	ЮВ 37° 34'	78.9					
4 - 5	60° 36' 55.772"	30° 06' 01.426"	ЮЗ 70° 04'	17.0					
5 - 6	60° 36' 55.585"	30° 06' 00.374"	СЗ 39° 11'	64.8					

Условные обозначения			
СОМ не требуется			

Исполнитель работ по проведению лесопатологического обследования:

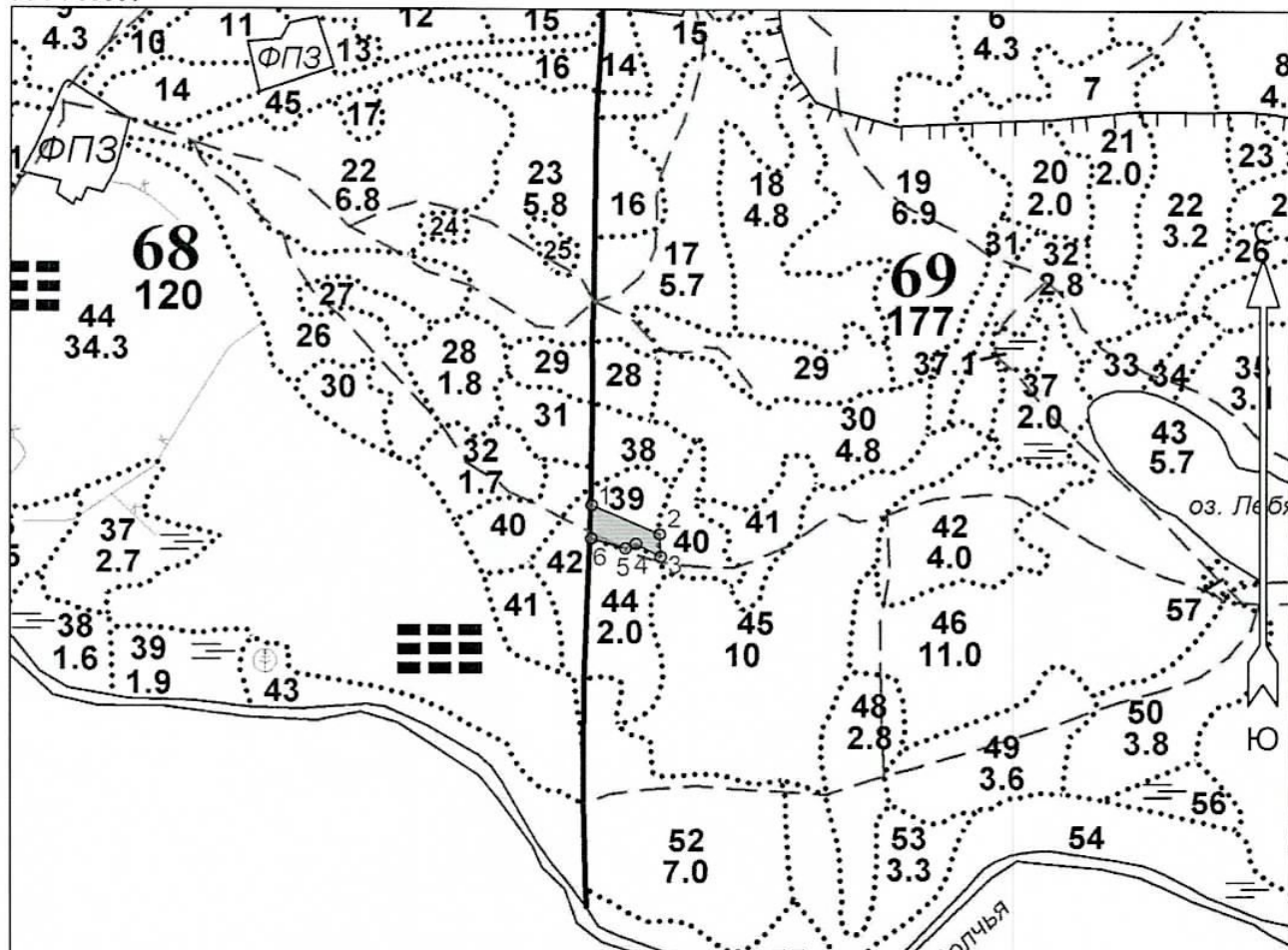
ФИО д. В. Мехникова Подпись \_\_\_\_\_

Дата составления документа 30.09.2020 Телефон 8 (812) 552-73-55



Абрис участка  
Приозерское лесничество  
Кривковское участковое лесничество  
кв. 69, выд. 39, л/п выд. 1, площадь 0,38 га.

М 1 : 10000



№ выдела	Ленты (круговые площадки) перечёта				
	№ ленты (площадки)	Длина, м	Ширина, м	Радиус, м	Площадь, га
39 (1)					0,38

Номера точек	Координаты		Румбы линий	Длина, м
	Широта	Долгота		
1 - 2	60° 36' 50.115"	30° 05' 46.298"	ЮВ 65° 15'	103.9
2 - 3	60° 36' 48.708"	30° 05' 52.52"	ЮВ 2° 07'	33.1
3 - 4	60° 36' 47.637"	30° 05' 52.601"	СЗ 61° 02'	39.2
4 - 5	60° 36' 48.252"	30° 05' 50.338"	ЮЗ 65° 23'	16.2
5 - 6	60° 36' 48.034"	30° 05' 49.369"	СЗ 72° 41'	49.4
6 - 1	60° 36' 48.509"	30° 05' 46.258"	СВ 0° 43'	49.6

Условные обозначения			
СОМ не требуется			

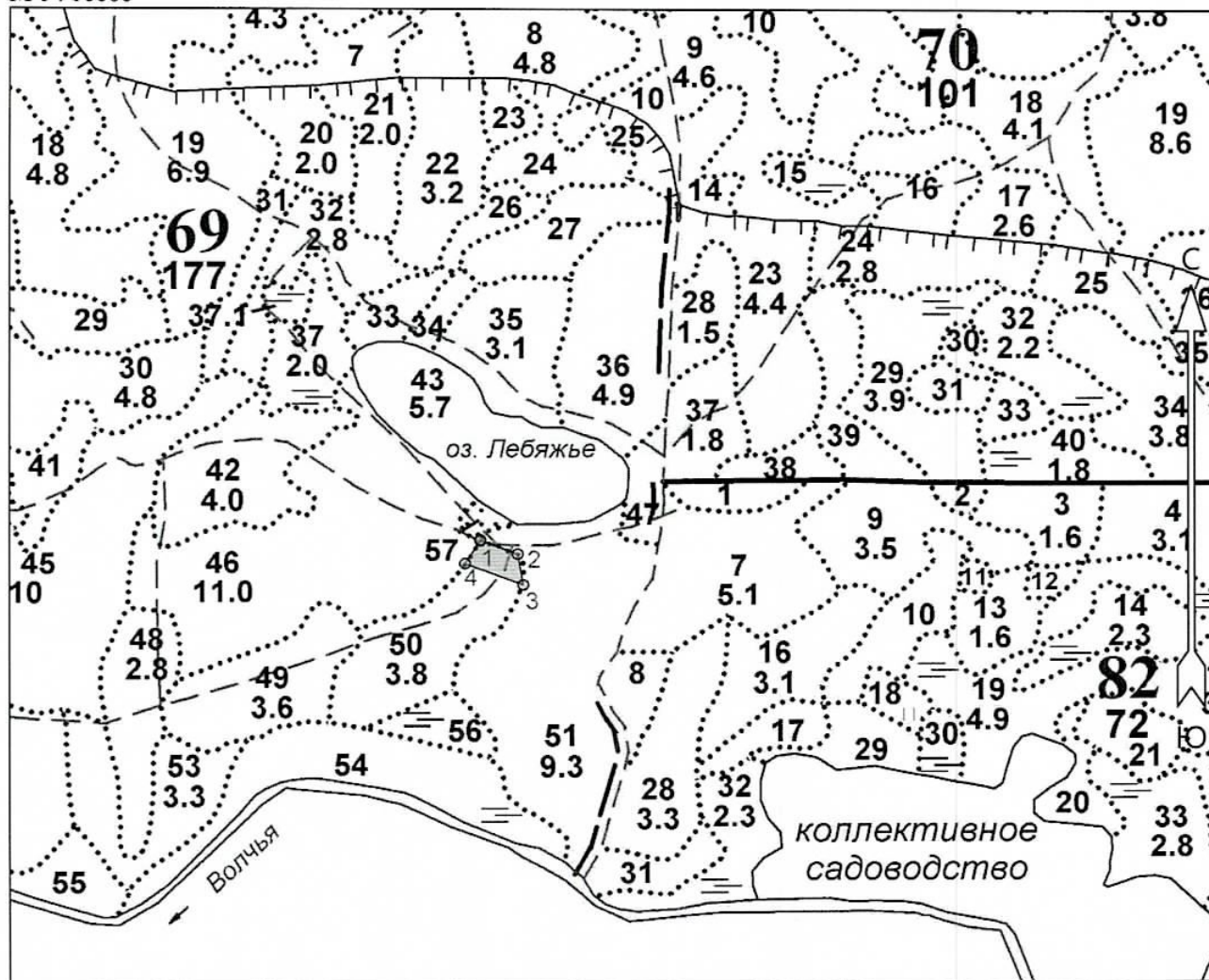
Исполнитель работ по проведению лесопатологического обследования:

ФИО Ф.В. Мухомов Подпись

Дата составления документа 30.09.2020 Телефон 8 (812) 552-73-55

Абрис участка  
Приозерское лесничество  
Кривковское участковое лесничество  
кв. 69, выд. 50, л/п выд. 1, площадь 0,32 га.

М 1 : 10000



№ выдела	Ленты (круговые площадки) перечёта				
	№ ленты (площадки)	Длина, м	Ширина, м	Радиус, м	Площадь, га
50 (1)					0,32

Номера точек	Координаты		Румбы линий	Длина, м
	Широта	Долгота		
1 - 2	60° 36' 45.59"	30° 06' 44.692"	ЮВ 69° 15'	59.6
2 - 3	60° 36' 44.908"	30° 06' 48.364"	ЮВ 9° 41'	48.8
3 - 4	60° 36' 43.353"	30° 06' 48.905"	СЗ 68° 56'	93.0
4 - 1	60° 36' 44.434"	30° 06' 43.185"	СВ 32° 35'	42.4

Условные обозначения			
СОМ не требуется			

Исполнитель работ по проведению лесопатологического обследования:

ФИО А.В. Мещеряков Подпись [Signature]

Дата составления документа 30.09.2020 Телефон 8 (812) 552-73-55