

УТВЕРЖДАЮ:

Должность 21.0. Председателя комитета

по природным ресурсам Ленинградской области

Ф.И.О. Немчинов Н. А. А.А. Филипп

Дата 26.10.2020

АКТ

лесопатологического обследования №

ЛКО-148-20/47

лесных насаждений Приозерского

лесничества(лесопарка)

Ленинградской области

(субъект Российской Федерации)

Способ лесопатологического обследования:

1. Визуальный

☒

2. Инструментальный

☐

Место проведения

Участковое лесничество	Урочище (дача)	Квартал (кварталы)	Выдел (выделы)	Площадь, га
Кривковское	-	70	6 (6.1)	2,3 (0,3)
		70	8 (8.1)	8,7 (0,27)
		70	16 (16.1)	1,3 (0,6)
		70	17 (17.1)	2,6 (0,5)
		70	20 (20.1)	1,8 (0,31)
		70	26 (26.1)	0,9 (0,1)
		70	39 (39.1)	2,3 (0,4)

Лесопатологическое обследование проведено на общей площади

2,48 га.

1. Визуальное лесопатологическое обследование.

Наземное



Дистанционное



1.1. На площади 2,48 га фактическая таксационная характеристика лесного насаждения соответствует не соответствует таксационному описанию (нужное подчеркнуть).

Причины не соответствия

1.2. Лесные насаждения с нарушенной и утраченной устойчивостью выявлены на площади 0,0 га:

Участковое лесничество	Урочище (дача)	Площадь, га		Причина ослабления (гибели)
		с нарушенной устойчивостью	с утраченной устойчивостью	
0	--	0,0	0,0	
Итого		0,0	0,0	

1.3. В обследованных лесных участках прогнозируется:

Прогноз	Площадь, га
Ослабление лесных насаждений	0,0
Усыхание лесных насаждений различной степени	0,0
Развитие очагов вредных организмов	0,0

1.4. Обнаружено загрязнение лесного участка отходами и выбросами:

промышленными



бытовыми



Вид загрязнения	Размер загрязнения			Объем, кубм	Площадь загрязнения, га
	длина, м	ширина, м	высота, м		
промышленное	--	--	--	--	--
бытовое	--	--	--	--	--

ЗАКЛЮЧЕНИЕ

Оценка текущего санитарного и лесопатологического состояния лесных насаждений, назначенные профилактические мероприятия по защите лесов, агитационные мероприятия:

На участках, расположенных в Кривковском участковом лесничестве Приозерского лесничества Ленинградской области в кв. 70, выд. 6 (часть), выд. 8 (часть), выд. 16 (часть), выд. 17 (часть), выд. 20 (часть), выд. 26 (часть), выд. 39 (часть) на площади 2,48 га произрастают биологически устойчивые насаждения продолжающие сохранять свои средообразующие и иные полезные функции.

Исполнитель работ по проведению лесопатологического обследования:

Ф.И.О.

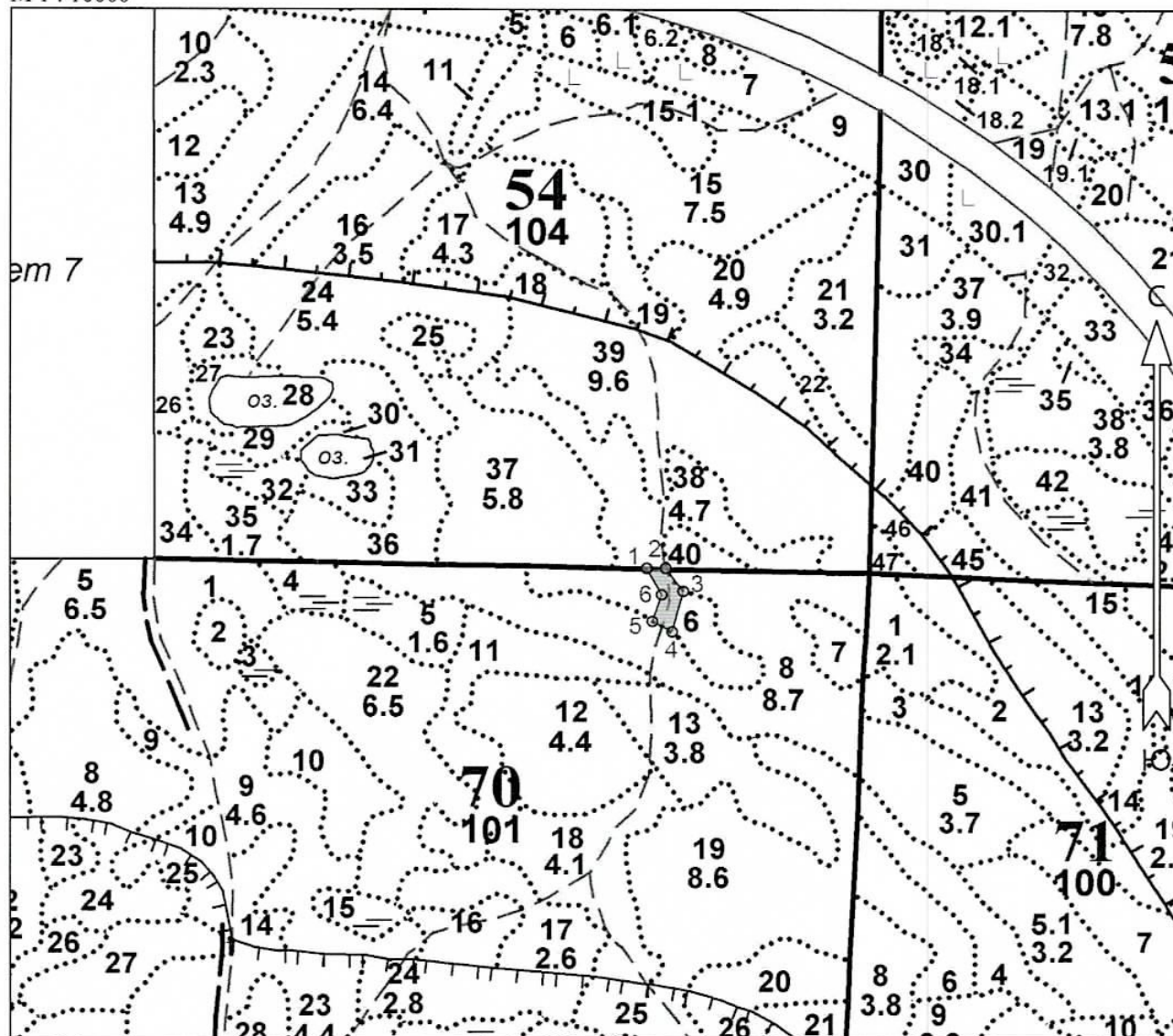
А. В. Мещерякова

Подпись



Абрис участка
Приозерское лесничество
Кривковское участковое лесничество
кв. 70, выд. 6, л/п выд. 1, площадь 0,3 га.

М 1 : 10000



№ выдела	Ленты (круговые площадки) перечёта				
	№ ленты (площадки)	Длина, м	Ширина, м	Радиус, м	Площадь, га
6(1)					0,3

Номера точек	Координаты		Румбы линий	Длина, м			
	Широта	Долгота					
1 - 2	60° 37' 21.332"	30° 07' 46.003"	ЮВ 90° 00'	29.0	3 - 4	60° 37' 20.156"	30° 07' 49.663"
2 - 3	60° 37' 21.332"	30° 07' 47.916"	ЮВ 36° 05'	45.0	4 - 5	60° 37' 18.063"	30° 07' 48.56"
					5 - 6	60° 37' 18.611"	30° 07' 46.577"
					6 - 1	60° 37' 19.984"	30° 07' 47.507"

Условные обозначения		
СОМ не требуется		

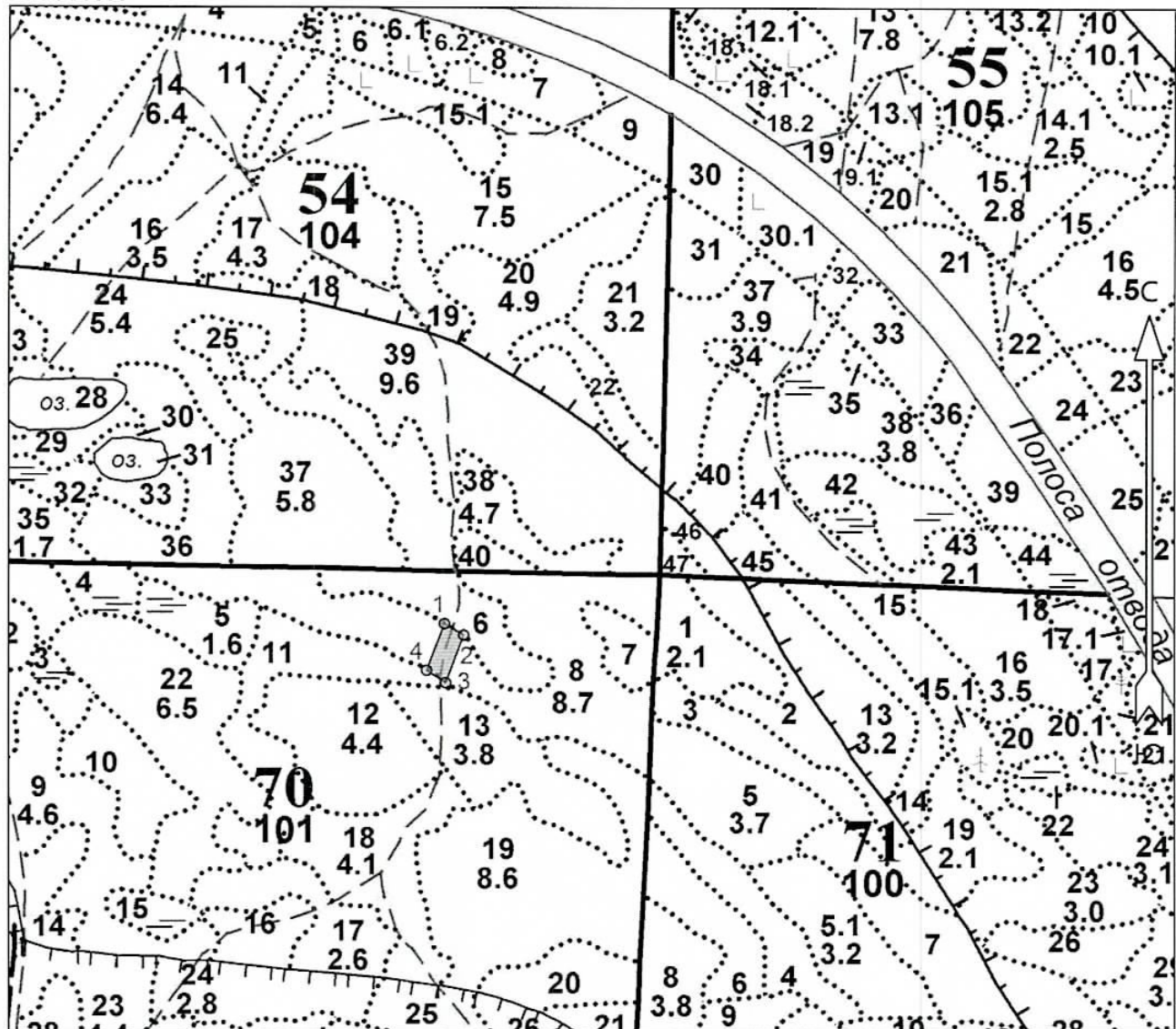
Исполнитель работ по проведению лесопатологического обследования:

ФИО А.В. Мещеряков Подпись [Signature]

Дата составления документа 30.09.2020 Телефон 8 (812) 552-73-55

Абрис участка
Приозерское лесничество
Кривковское участковое лесничество
кв. 70, выд. 8, л/п выд. 1, площадь 0,27 га.

М 1 : 10000



№ выдела	Ленты (круговые площадки) перечёта				
	№ ленты (площадки)	Длина, м	Ширина, м	Радиус, м	Площадь, га
8 (1)					0,27

Номера точек	Координаты		Румбы линий	Длина, м			
	Широта	Долгота					
3 - 4	60° 37' 15.558"	30° 07' 46.886"	СЗ 56° 00'	35.1			
4 - 1	60° 37' 16.193"	30° 07' 44.968"	СВ 20° 09'	78.6			
1 - 2	60° 37' 18.578"	30° 07' 46.753"	ЮВ 58° 28'	34.9			
2 - 3	60° 37' 17.987"	30° 07' 48.715"	ЮЗ 20° 16'	80.1			

Условные обозначения			
СОМ не требуется			

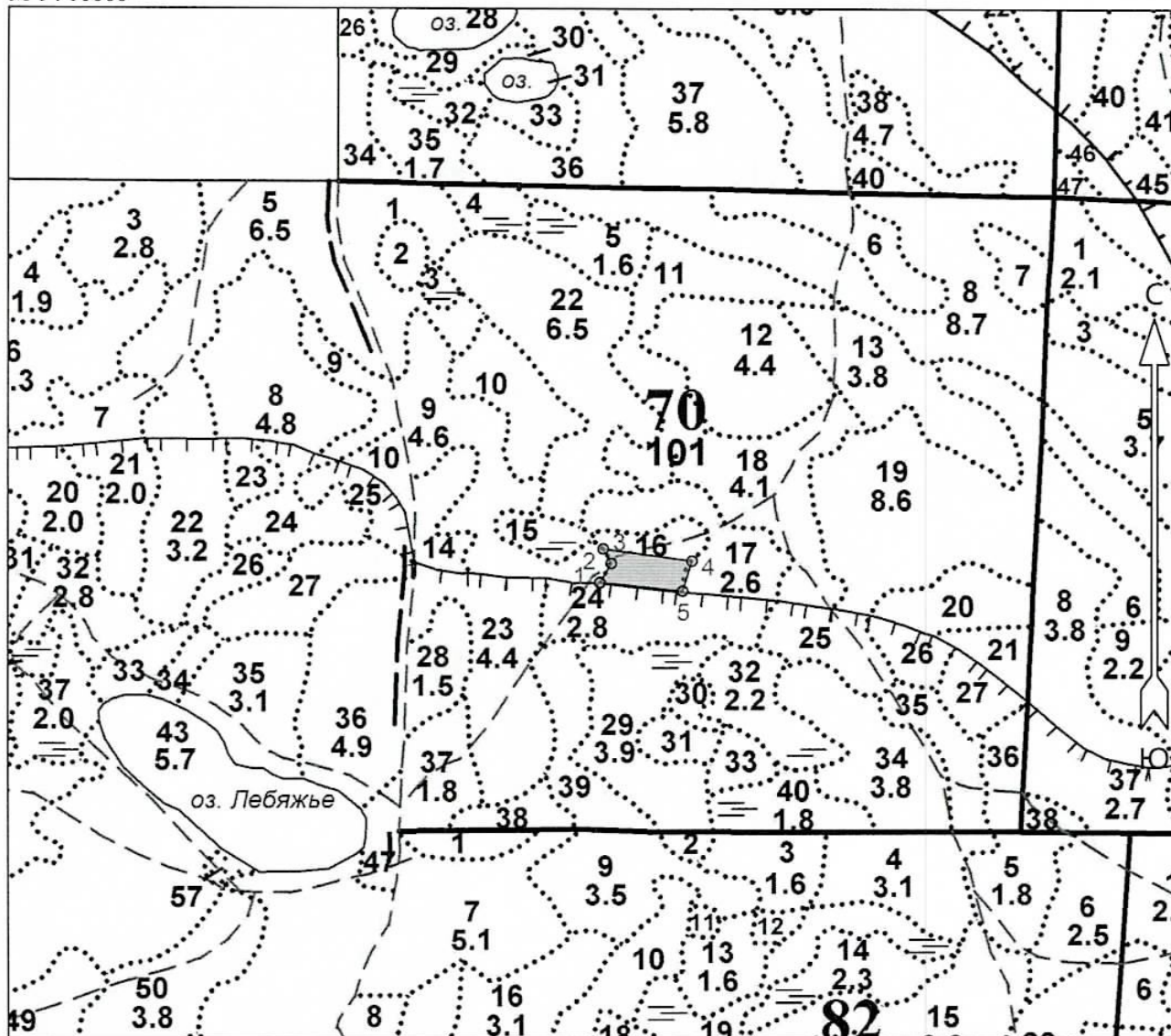
Исполнитель работ по проведению лесопатологического обследования:

ФИО А.В. Мещеряков Подпись [Signature]

Дата составления документа 30.03.2010 Телефон 8 (812) 552-73-55

Абрис участка
Приозерское лесничество
Кривковское участковое лесничество
кв. 70, выд. 16, л/п выд. 1, площадь 0,6 га

М 1 : 10000



№ выдела	Ленты (круговые площадки) перечёта				
	№ ленты (площадки)	Длина, м	Ширина, м	Радиус, м	Площадь, га
16 (1)					0,6

Номера точек	Координаты		Румбы линий	Длина, м	3 - 4	4 - 5	5 - 1
	Широта	Долгота			60° 37' 02.94"	30° 07' 23.073"	ЮВ 81° 50'
1 - 2	60° 37' 01.22"	30° 07' 22.742"	СВ 29° 44'	34.8	60° 37' 02.312"	30° 07' 31.982"	ЮЗ 17° 06'
2 - 3	60° 37' 02.196"	30° 07' 23.879"	СЗ 27° 59'	26.0	60° 37' 00.801"	30° 07' 31.034"	СЗ 83° 48'
							126.5

Условные обозначения			
СОМ не требуется			

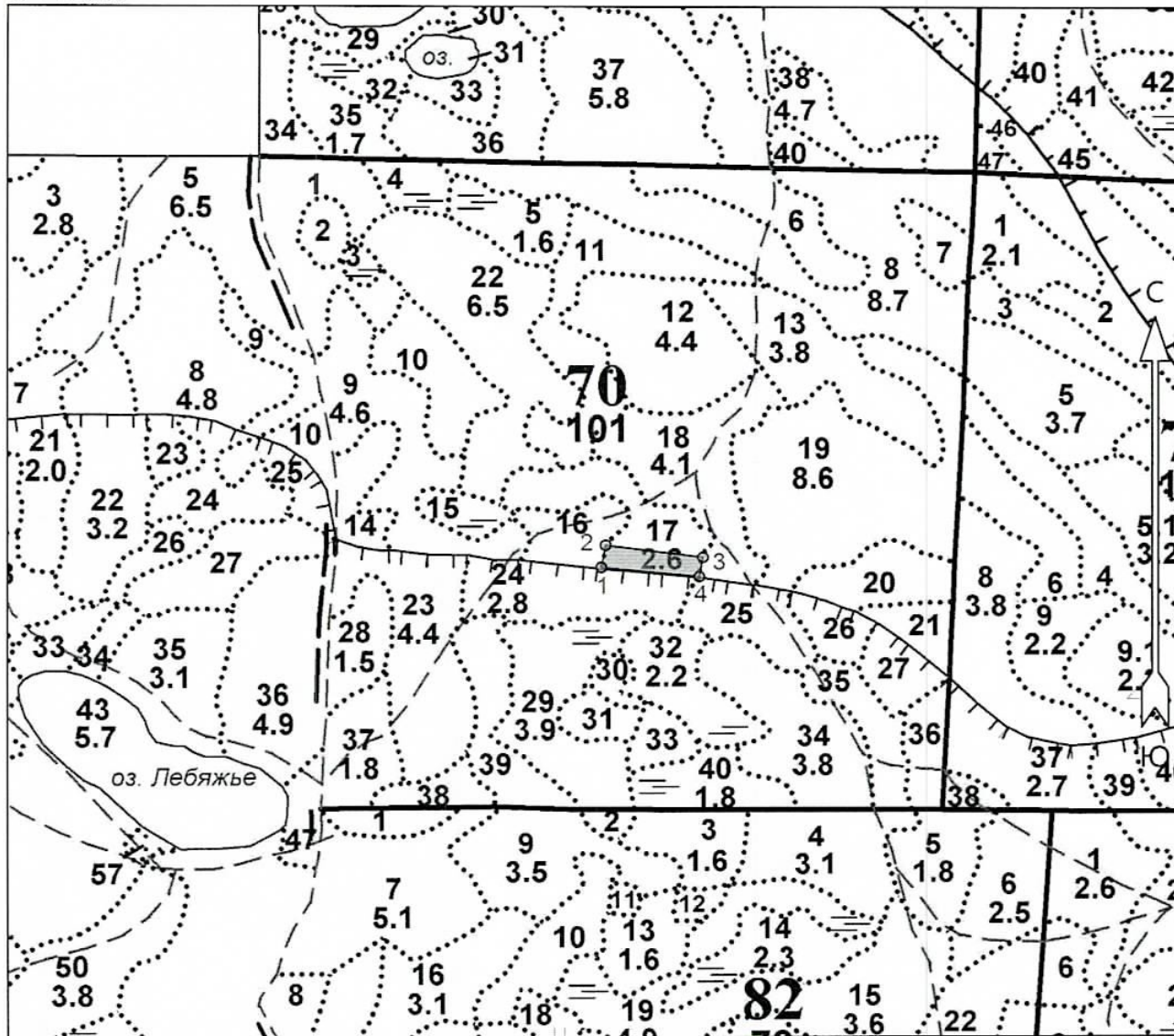
Исполнитель работ по проведению лесопатологического обследования:

ФИО А.В. Мещерякова Подпись [Signature]

Дата составления документа 50.09.2020 Телефон 8 (812) 552-73-55


Абрис участка
Приозерское лесничество
Кривковское участковое лесничество
кв. 70, выд. 17, л/п выд. 1, площадь 0,5 га.

M 1 : 10000




№ выдела	Ленты (круговые площадки) перечёта				
	№ ленты (площадки)	Длина, м	Ширина, м	Радиус, м	Площадь, га
17 (1)					0,5

Номера точек	Координаты		Румбы линий	Длина, м
	Широта	Долгота		
1 - 2	60° 37' 00.824"	30° 07' 30.844"	СВ 10°.25'	35.8
2 - 3	60° 37' 01.963"	30° 07' 31.271"	ЮВ 82°.32'	149.3

Условные обозначения			
COM не требуется			

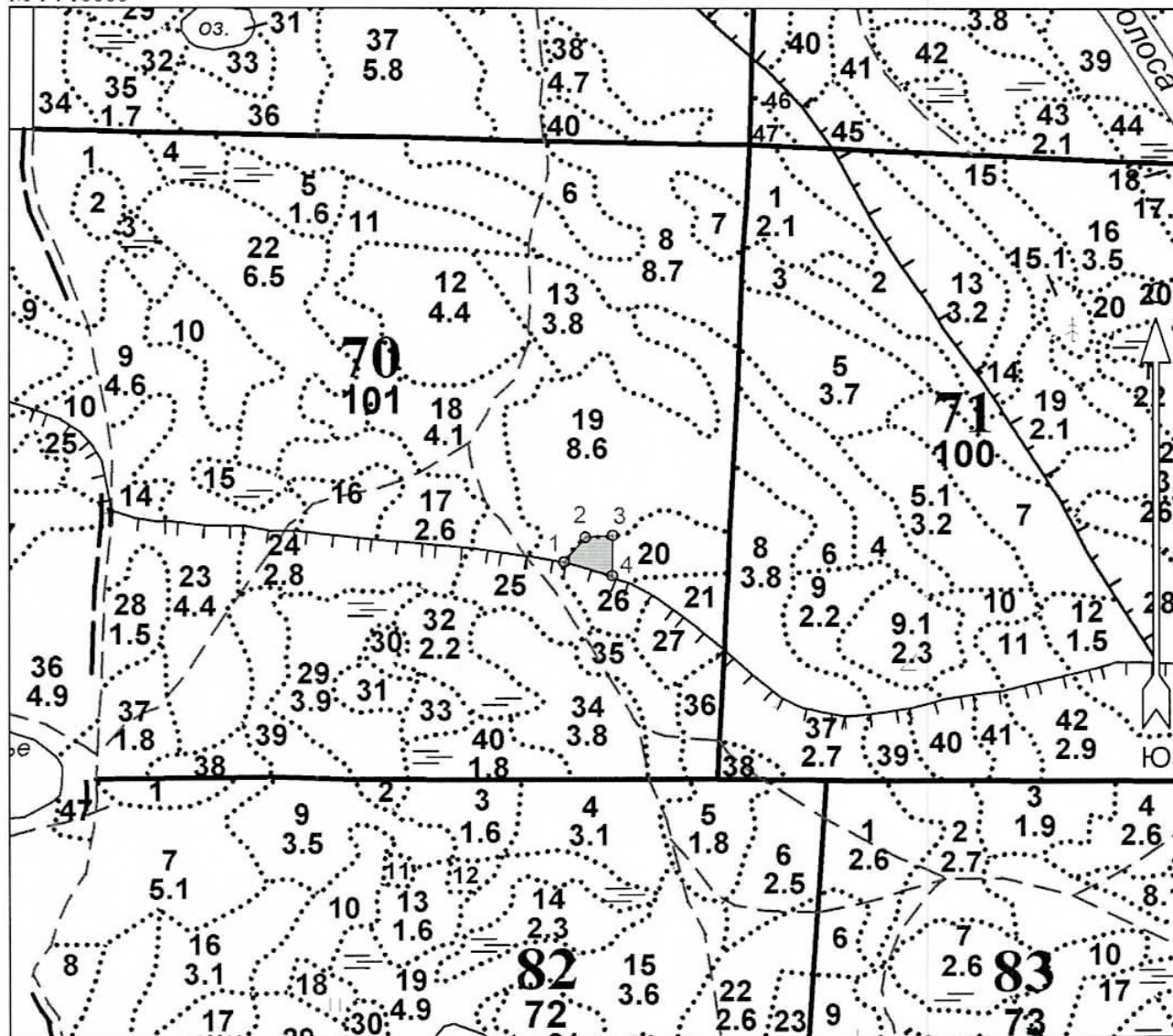
Исполнитель работ по проведению лесопатологического обследования:

ФИО А. В. Мещникова Подпись 

Дата составления документа 30.09.2020 Телефон 8 (812) 552-73-55

Абрис участка
Абрис участка
Приозерское лесничество
Кривковское участковое лесничество
кв. 70, вид. 20, л/п вид. 1, площадь 0,31 га.

М 1 : 10000



№ выдела	Ленты (круговые площадки) перечёта				
	№ ленты (площадки)	Длина, м	Ширина, м	Радиус, м	Площадь, га
20 (1)					0,31

Номера точек	Координаты		Румбы линий	Длина, м			
	Широта	Долгота					
1 - 2	60° 36' 59.592"	30° 07' 49.846"	СВ 39° 49'	50.5	2 - 3	60° 37' 00.848"	30° 07' 51.978"
					3 - 4	60° 37' 00.941"	30° 07' 54.726"
					4 - 1	60° 36' 58.895"	30° 07' 54.679"
							СВ 86° 03'
							ЮЗ 0° 39'
							СЗ 73° 37'
							41.8
							63.3
							76.4

Условные обозначения			
СОМ не требуется			

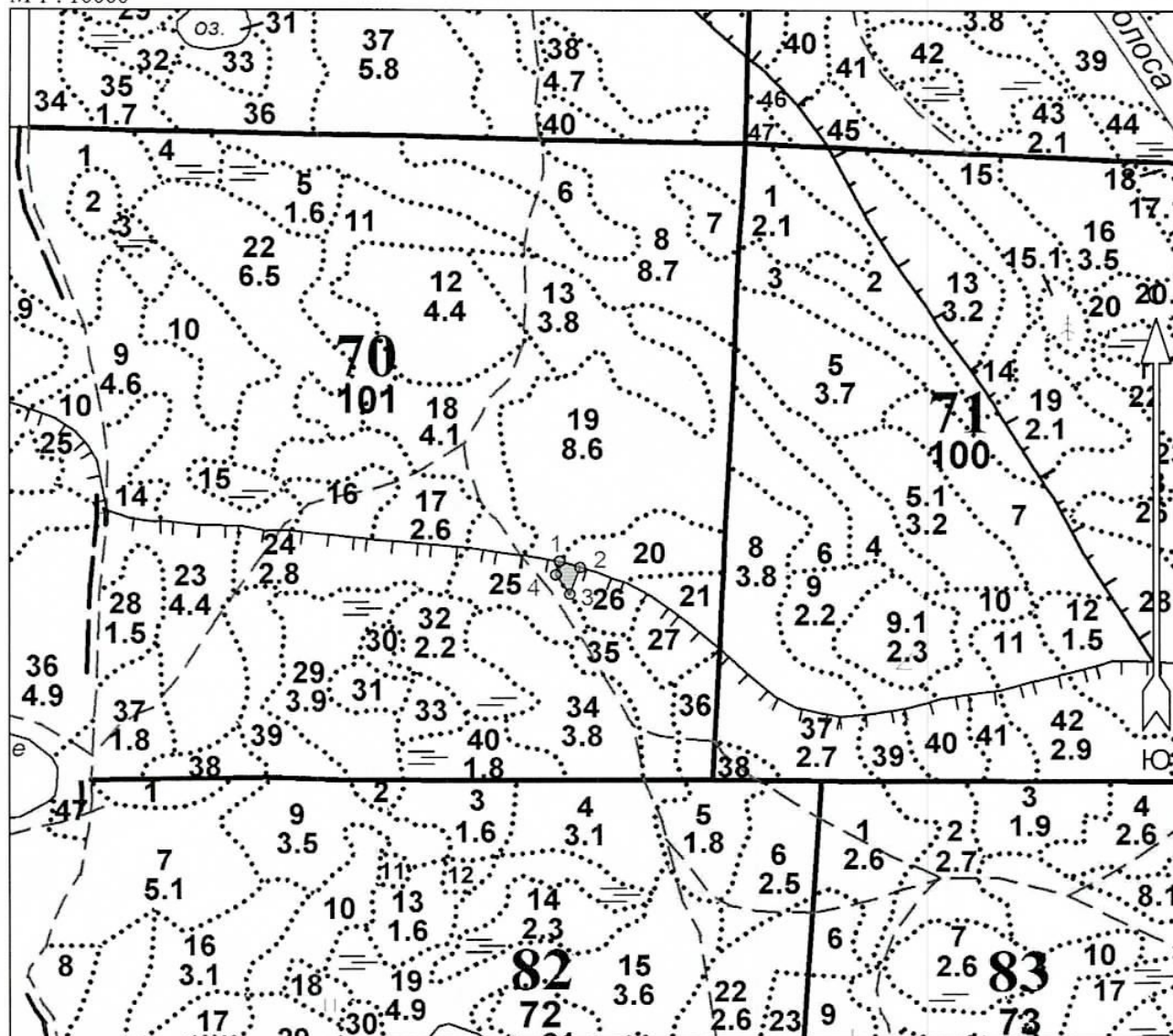
Исполнитель работ по проведению лесопатологического обследования:

ФИО А.В. Мещникова Подпись [Signature]

Дата составления документа 30.09.2020 Телефон 8 (812) 552-73-55

Абрис участка
Приозерское лесничество
Кривковское участковое лесничество
кв. 70, выд. 26, л/п выд. 1, площадь 0,1 га.

М 1 : 10000



№ выдела	Ленты (круговые площадки) перечёта				
	№ ленты (площадки)	Длина, м	Ширина, м	Радиус, м	Площадь, га
26 (1)					0,1

Номера точек	Координаты		Румбы линий	Длина, м	3 - 4	4 - 1	СЗ 34°00'	СВ 14°56'	37.3	22.3
	Широта	Долгота								
1 - 2	60° 36' 59.592"	30° 07' 49.893"	ЮВ 71° 58'	32.5						
2 - 3	60° 36' 59.267"	30° 07' 51.93"	ЮЗ 20° 27'	45.3						

Условные обозначения			
СОМ не требуется			

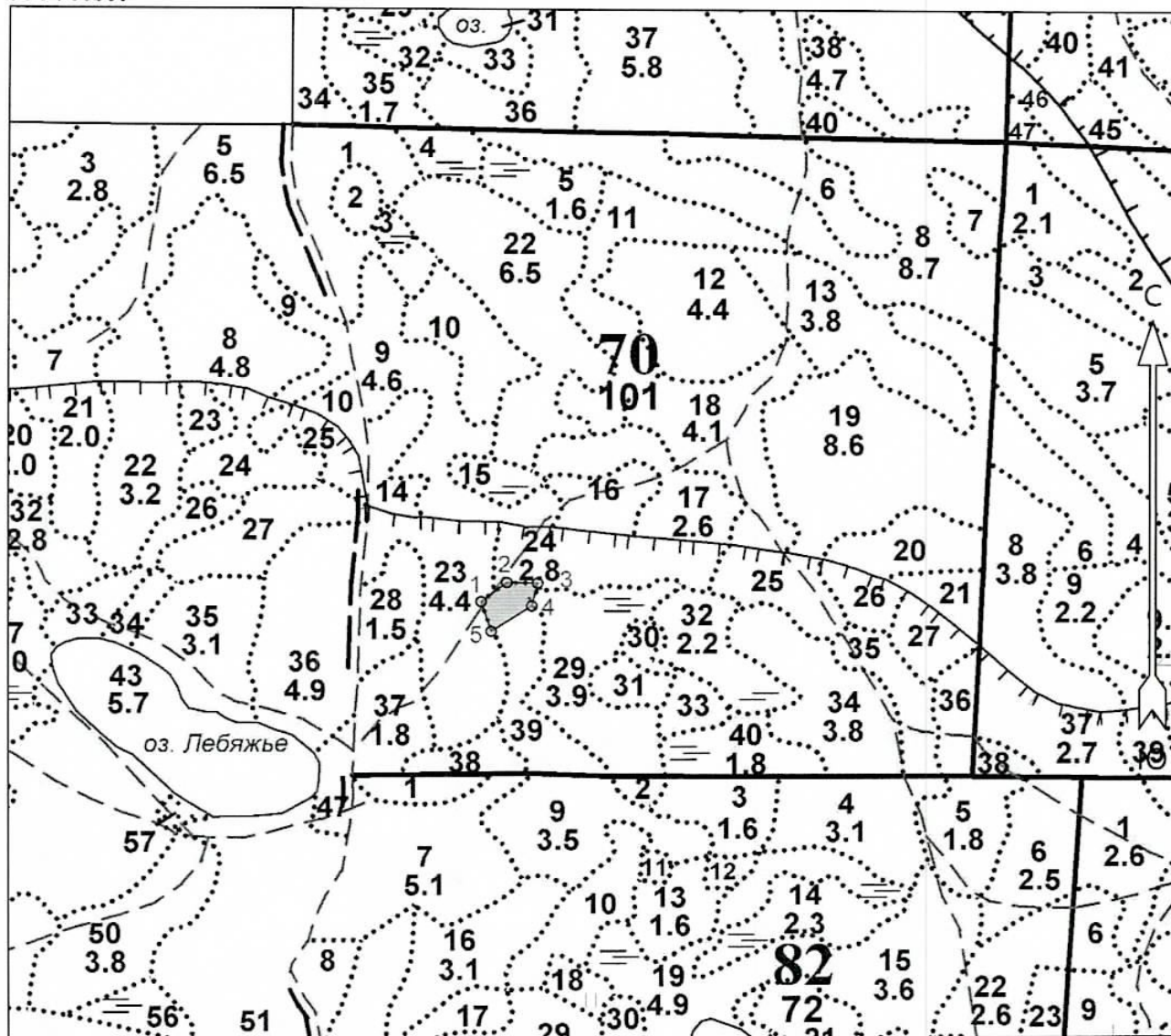
Исполнитель работ по проведению лесопатологического обследования:

ФИО А.В. Мажинков Подпись

Дата составления документа 30.09.2020 Телефон 8 (812) 552-73-55

Абрис участка
Приозерское лесничество
Кривковское участковое лесничество
кв. 70, выд. 39, л/п выд. 1, площадь 0,4 га.

М 1 : 10000



№ выдела	Ленты (круговые площадки) перечёта				
	№ ленты (площадки)	Длина, м	Ширина, м	Радиус, м	Площадь, га
39 (1)					0,4

Номера точек	Координаты		Румбы линий	Длина, м			
	Широта	Долгота					
1 - 2	60° 36' 57.355"	30° 07' 15.605"	СВ 52° 08'	50.0	3 - 4	60° 36' 58.312"	30° 07' 21.31"
2 - 3	60° 36' 58.347"	30° 07' 18.205"	ЮВ 88° 40'	47.1	4 - 5	60° 36' 57.131"	30° 07' 20.729"
					5 - 1	60° 36' 55.831"	30° 07' 16.623"

Условные обозначения			
СОМ не требуется			

Исполнитель работ по проведению лесопатологического обследования:

ФИО А.В. Мехликова Подпись [Signature]

Дата составления документа 20.09.2020 Телефон 8 (812) 552-73-55