

УТВЕРЖДАЮ:

Должность 21.0. Председателя комитета

по природным ресурсам Ленинградской области

Ф.И.О. Немчинов Н. А. Н.А. Немчинов

Дата 16.10.2020

Акт

лесопатологического обследования №

ЛКО-149-20/47

лесных насаждений Приозерского лесничества(лесопарка)
Ленинградской области (субъект Российской Федерации)

Способ лесопатологического обследования:

1. Визуальный



2. Инструментальный



Место проведения

Участковое лесничество	Урочище (дача)	Квартал (кварталы)	Выдел (выделы)	Площадь, га
Кривковское	-	82	1 (1.1)	0,6 (0,12)
		82	7 (7.1)	5,1 (0,12)

Лесопатологическое обследование проведено на общей площади

0,24 га.

1. Визуальное лесопатологическое обследование.

Наземное



Дистанционное



1.1. На площади 0,24 га фактическая таксационная характеристика лесного насаждения соответствует не соответствует таксационному описанию (нужное подчеркнуть).

Причины не соответствия

1.2. Лесные насаждения с нарушенной и утраченной устойчивостью выявлены на площади 0,0 га:

Участковое лесничество	Урочище (дача)	Площадь, га		Причина ослабления (гибели)
		с нарушенной устойчивостью	с утраченной устойчивостью	
0	--	0,0	0,0	
Итого		0,0	0,0	

1.3. В обследованных лесных участках прогнозируется:

Прогноз	Площадь, га
Ослабление лесных насаждений	0,0
Усыхание лесных насаждений различной степени	0,0
Развитие очагов вредных организмов	0,0

1.4. Обнаружено загрязнение лесного участка отходами и выбросами:

промышленными



бытовыми



Вид загрязнения	Размер загрязнения			Объем, кубм	Площадь загрязнения, га
	длина, м	ширина, м	высота, м		
промышленное	--	--	--	--	--
бытовое	--	--	--	--	--

ЗАКЛЮЧЕНИЕ

Оценка текущего санитарного и лесопатологического состояния лесных насаждений, назначенные профилактические мероприятия по защите лесов, агитационные мероприятия:

На участках, расположенных в Кривковском участковом лесничестве Приозерского лесничества Ленинградской области в кв. 82, выд. 1 (часть), выд. 7 (часть) на площади 0,24 га произрастают биологически устойчивые насаждения продолжающие сохранять свои средообразующие и иные полезные функции.

Исполнитель работ по проведению лесопатологического обследования:

Ф.И.О.

А.В. Мещникова

Подпись



Результаты проведения лесопатологического обследования лесных насаждений за сентябрь 2020 г.

Субъект Российской Федерации Ленинградская область Лесничество (лесопарк) Приозерское
Участковое лесничество Кривковское Урочище (дача)

Номер квартала	Номер выдела	Площадь выдела, га	Целевое назначение лесов	Категория защитных лесов	Номер лесопатологического выдела	Площадь лесопатологического выдела, га	Таксационная характеристика										Число деревьев на пробе, шт.	Распределение запаса насаждения										Признаки поврежденных деревьев	Доля поврежденных деревьев, %	Причина ослабления, повреждения	Подожки рубке, %	Наименование							
							Состав	Порода	Возраст	Ср. высота, м	Ср. диаметр, см	Тип леса	Плотота	Бонитет	Запас, куб.га	Без признаков ослабления		Ослабленные	Сильно ослабленные	Учахающие	Свежий сухостой	Старый сухостой	Свежий ветровал	Старый ветровал	Свежий бурелом	Старый бурелом	Аварийные деревья					Вид	Площадь, га						
82	1	0,6	Защитные	Нерестоохранные полосы лесов	1,1	0,12	8	9	10	11	12	13	14	15	16	17	18	19	20	21	22	23	24	25	26	27	28	29	30	31	32	33	34						
							6	С	70	20	22	ЧС	0,7	2	237	100,0																							
							3	Б	60	20	20					90,0	10,0																						
							1	Оле	60	19	20					80,0	20,0																						
82	7	5,1	Защитные	Нерестоохранные полосы лесов	7,1	0,12	10	С	110	23	28	БР	0,7	3	277		95,0	3,0	2,0	0,0	0,0	0,0	0,0	0,0	0,0	0,0	0,0	5,0											
																100,0																							

Показатели, не соответствующие таксационному описанию отмечены "##"

Исполнитель работ по проведению лесопатологического обследования:

А.В. Мухомова

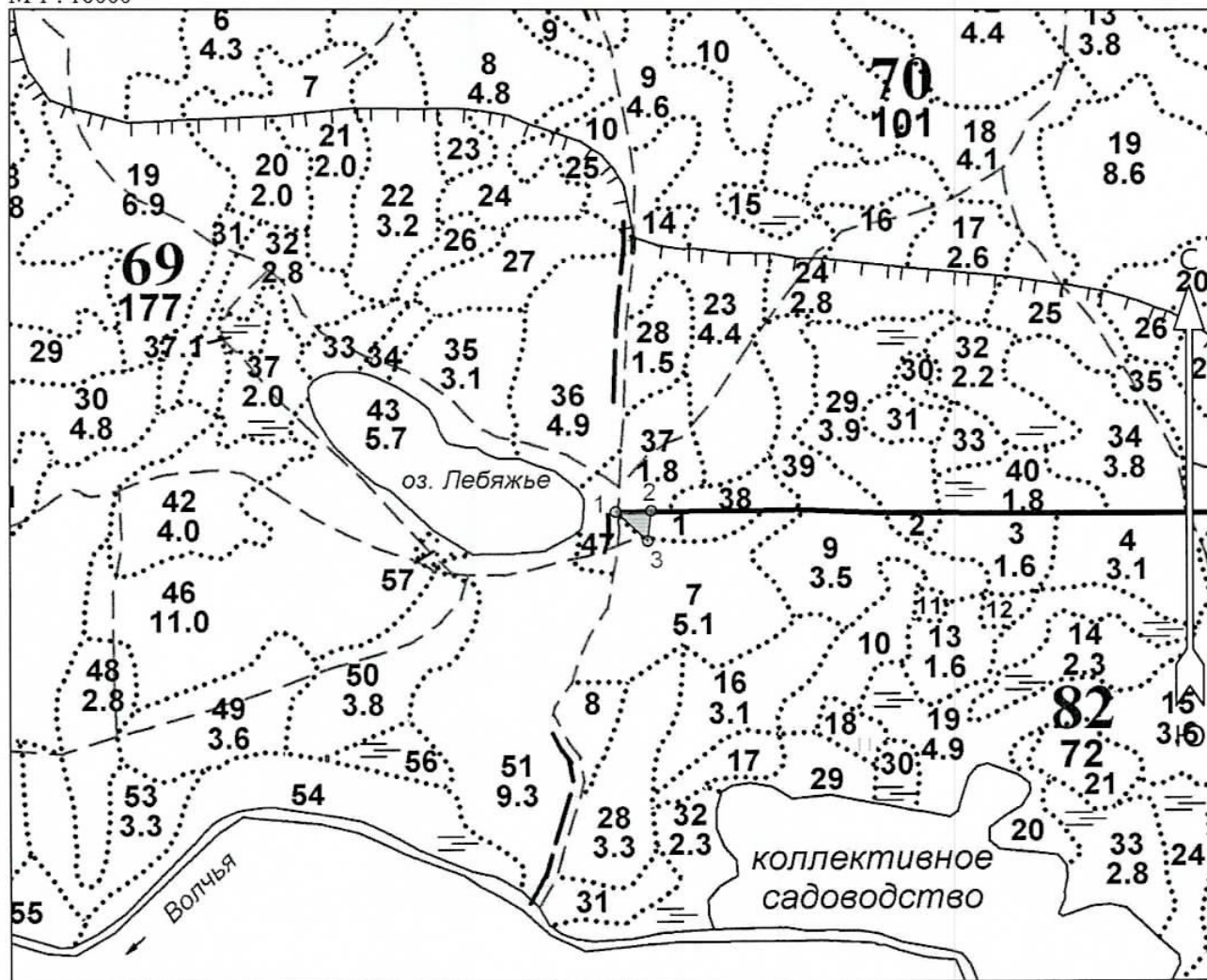
подпись

Дата составления документа 30.09.2020

телефон

8 (812) 552-73-55

M 1 : 10000



№ выдела	Ленты (круговые площадки) перече́та				
	№ ленты (площадки)	Длина, м	Ширина, м	Радиус, м	Площадь, га
1 (1)					0,12

Номера точек	Координаты		Румбы линий	Длина, м
	Широта	Долгота		
1 - 2	60° 36' 48.503"	30° 07' 02.265"	СВ 88° 24'	52.4
2 - 3	60° 36' 48.55"	30° 07' 05.714"	ЮЗ 6° 04'	47.2
3 - 1	60° 36' 47.033"	30° 07' 05.386"	СЗ 46° 10'	65.6

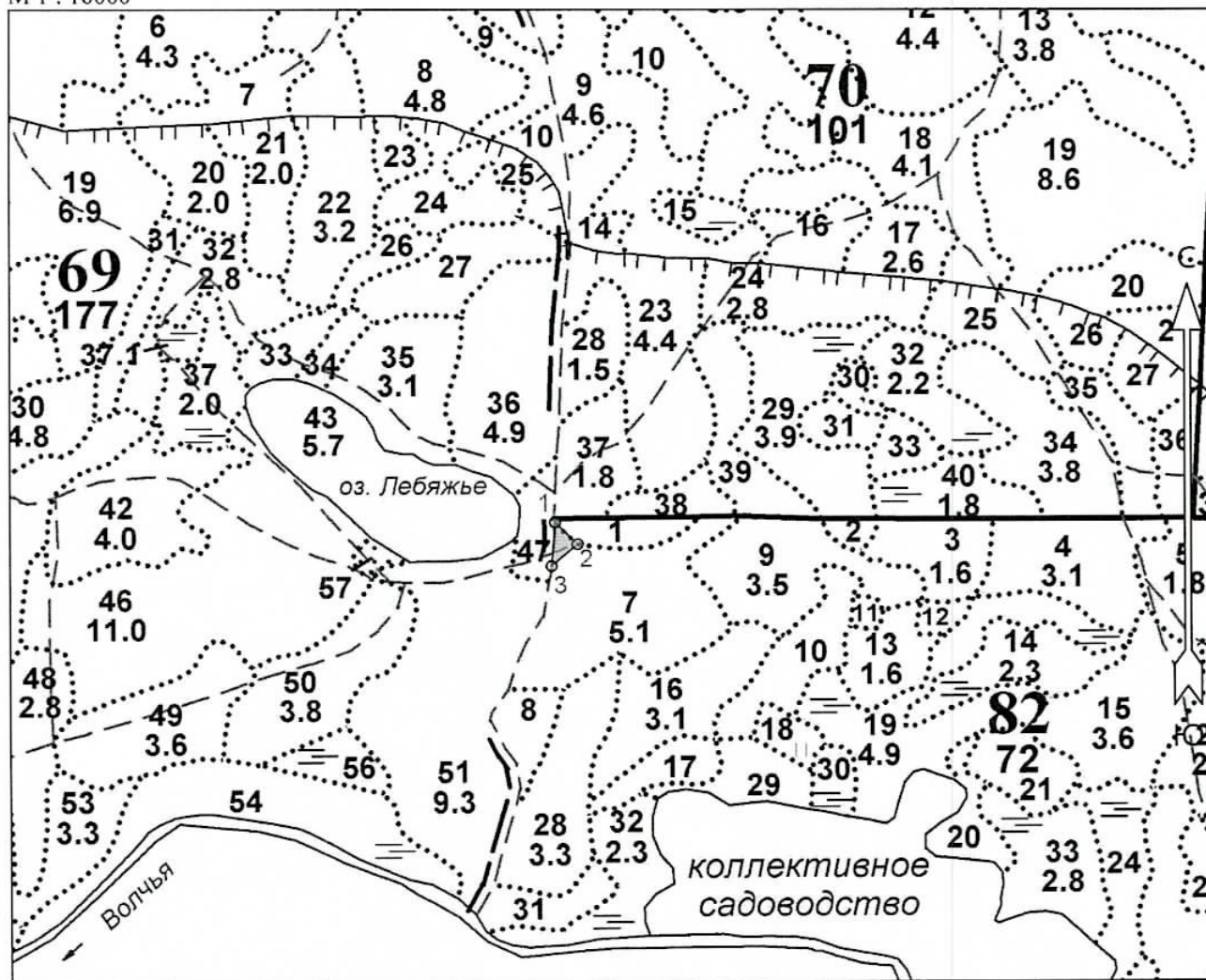
Условные обозначения			
COM не требуется			

ФИО А.В. Масникова Подпись

Дата составления документа 30.09.2020 Телефон 8 (812) 552-73-55

Абрис участка
Приозерское лесничество
Кривковское участковое лесничество
кв. 82, выд. 7, л/п выд. 1, площадь 0,12 га.

М 1 : 10000



№ выдела	Ленты (круговые площадки) перечёта				
	№ ленты (площадки)	Длина, м	Ширина, м	Радиус, м	Площадь, га
7 (1)					0,12

Номера точек	Координаты		Румбы линий	Длина, м
	Широта	Долгота		
1 - 2	60° 36' 48.298"	30° 07' 02.622"	ЮВ 45° 00'	46.7
2 - 3	60° 36' 47.23"	30° 07' 04.798"	ЮЗ 48° 49'	51.0
3 - 1	60° 36' 46.143"	30° 07' 02.266"	СВ 4° 38'	66.8

Условные обозначения			
СОМ не требуется			

Исполнитель работ по проведению лесопатологического обследования:

ФИО А.В. Мещеряков Подпись [Signature]

Дата составления документа 30.09.2020 Телефон 8 (812) 552-73-55