

УТВЕРЖДАЮ:

Должность Чл.о. Председателя комитета
по природным ресурсам Ленинградской области
Ф.И.О. Немчинов Н.А. Н.А. Немчинов
Дата 26.10.2020

Акт
лесопатологического обследования №

ГКО-157-20/47

лесных насаждений Подпорожского лесничества(лесопарка)
Ленинградской области (субъект Российской Федерации)

Способ лесопатологического обследования: 1. Визуальный ☒
2. Инструментальный ☐

Место проведения

| Участковое лесничество | Урочище (дача) | Квартал (кварталы) | Выдел (выделы) | Площадь, га |
|------------------------|-------------------|--------------------|----------------|-------------|
| Лукинское | - | 113 | 2 (2.1) | 6,5 (0,5) |

Лесопатологическое обследование проведено на общей площади 0,5 га.

1. Визуальное лесопатологическое обследование.

Наземное

☒

Дистанционное

☐

1.1. На площади 0,5 га фактическая таксационная характеристика лесного насаждения соответствует не соответствует таксационному описанию (нужное подчеркнуть).
Причины не соответствия _____

1.2. Лесные насаждения с нарушенной и утраченной устойчивостью выявлены на площади 0,0 га:

| Участковое лесничество | Урочище (дача) | Площадь, га | | Причина ослабления (гибели) |
|------------------------|----------------|----------------------------|----------------------------|-----------------------------|
| | | с нарушенной устойчивостью | с утраченной устойчивостью | |
| Лукинское | -- | 0,0 | 0,0 | |
| Итого | | 0,0 | 0,0 | |

1.3. В обследованных лесных участках прогнозируется:

| Прогноз | Площадь, га |
|--|-------------|
| Ослабление лесных насаждений | 0,0 |
| Усыхание лесных насаждений различной степени | 0,0 |
| Развитие очагов вредных организмов | 0,0 |

1.4. Обнаружено загрязнение лесного участка отходами и выбросами:

промышленными

☐

бытовыми

☐

| Вид загрязнения | Размер загрязнения | | | Объем, кубм | Площадь загрязнения, га |
|-----------------|--------------------|-----------|-----------|-------------|-------------------------|
| | длина, м | ширина, м | высота, м | | |
| промышленное | -- | -- | -- | -- | -- |
| бытовое | -- | -- | -- | -- | -- |

ЗАКЛЮЧЕНИЕ

Оценка текущего санитарного и лесопатологического состояния лесных насаждений, назначенные профилактические мероприятия по защите лесов, агитационные мероприятия:

На участке, расположенном в Лукинском участковом лесничестве Подпорожского лесничества Ленинградской области в кв. 113 выд. 2.1 (часть) на площади 0,5 га произрастают биологически устойчивые насаждения, продолжающие сохранять свои средообразующие и иные полезные функции. С целью повышения устойчивости лесных насаждений и предотвращения неблагоприятных воздействий целесообразно проведение профилактических биотехнических мероприятий, а именно улучшение условий обитания и размножения насекомоядных птиц и других насекомоядных животных на площади 0,5 га.

Исполнитель работ по проведению лесопатологического обследования:

Ф.И.О.

А.В. Петров

Подпись

Петров

Результаты проведения лесопатологического обследования лесных насаждений за август 2020 г.

Субъект Российской Федерации _____ Ленинградская область _____ Подпорожское
Участковое лесничество _____ Луинское _____ Лесничество (лесопари) _____

| | | | | | | | | | | | | | | | | | | | | | | | | | | | | | | | | | | |
|-----|----|-----|----------|---|----|----------------------------------|--|-----------------------------|--------|---------|---------------|-----------------|----------|-----------|-------|---------------|------------|------------------------------|--------------------------|---------------------------------|-----------|--------------|-----------------|----------------|----------------|-------------------|-----|--------------------------------|-------------------------------|---------------------------------|------------------|-----|-------------|------------------------|
| 113 | 2 | 6,5 | Защитные | Запретные полосы лесов, расположенные вдоль водных объектов (ОЗУ) | 6 | Номер лесопатологического выдела | Площадь лесопатологического выдела, га | Таксационная характеристика | | | | | | | | | | Число деревьев на пробе, шт. | Всё признаков ослабления | Распределение запаса насаждения | | | | | | | | Признаки поврежденных деревьев | Доля поврежденных деревьев, % | Причина ослабления, повреждения | Подожог рубки, % | Вид | Площадь, га | Назначение мероприятия |
| | | | | | | | | Состав | Порода | Возраст | Ср. высота, м | Ср. диаметр, см | Тип леса | Плотность | Вонит | Запас, куб.га | Ослабление | | | Сильно ослабленные | Усыхающие | Свежий сухой | Свежий ветровал | Свежий бурелом | Старый бурелом | Аварийные деревья | | | | | | | | |
| | | | | | | | | | | | | | | | | | | | | | | | | | | | | | | | | | | |
| | | | | | | | | | | | | | | | | | | | | | | | | | | | | | | | | | | |
| | | | | | | | | | | | | | | | | | | | | | | | | | | | | | | | | | | |
| 5 | Е | 100 | 19 | 22 | 4В | 0,5 | 4 | 205 | 100,0 | 18 | 19 | 20 | 21 | 22 | 23 | 24 | 25 | 26 | 27 | 28 | 29 | 30 | 31 | 32 | 33 | 34 | | | | | | | | |
| 2 | Б | 85 | 24 | 30 | | | | | 100,0 | 100,0 | | | | | | | | | | | | | | | | | 0,0 | | | | | | | |
| 3 | Б | 85 | 24 | 24 | | | | | 100,0 | 100,0 | | | | | | | | | | | | | | | | | 0,0 | | | | | | | |
| + | Ос | 85 | | | | | | | 100,0 | 100,0 | | | | | | | | | | | | | | | | | 0,0 | | | | | | | |

Показатели, не соответствующие таксационному описанию отмечены "х"

Исполнитель работ по проведению лесопатологического обследования:

А.В. Петров

подпись

Дата составления документа 30.09.2020

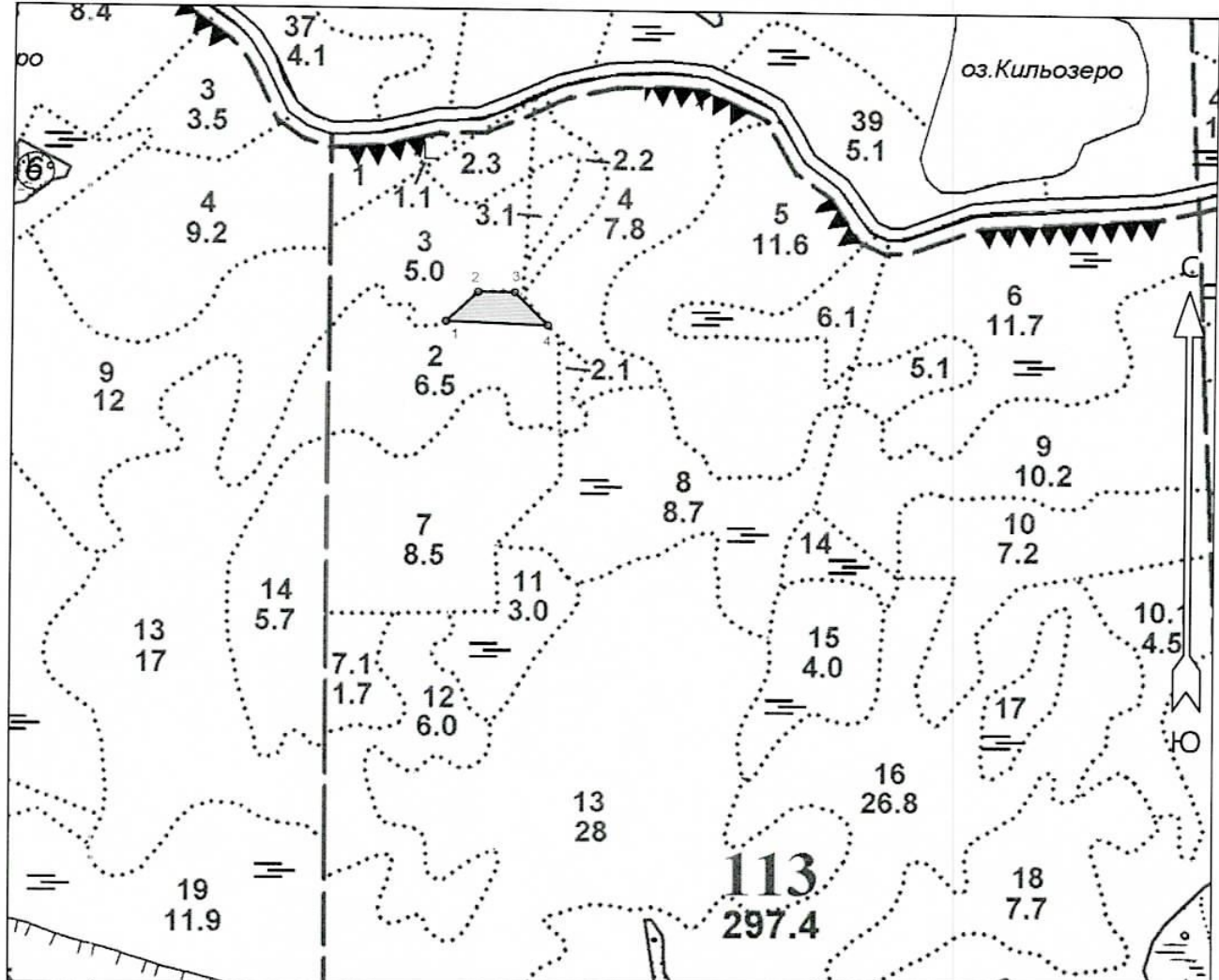
8 (812) 552-73-55

телефон

Абрис участка
Подпорожское лесничество
Лукинское участковое лесничество
кв. 113, выд. 2, л/п выд.1, площадь 0,5 га

ГКО-157-20147

М 1 : 10000



| № выдела | Ленты (круговые площадки) перечёта | | | | |
|----------|------------------------------------|----------|-----------|-----------|-------------|
| | № ленты (площадки) | Длина, м | Ширина, м | Радиус, м | Площадь, га |
| 2 (1) | | | | | 0,5 |

| Номера точек | Координаты | | Румбы линий | Длина, м |
|--------------|-----------------|-----------------|-------------|----------|
| | Широта | Долгота | | |
| 1 - 2 | 59° 55' 33.559" | 30° 33' 24.899" | СВ 46° 07' | 66 |
| 2 - 3 | 59° 55' 35.035" | 30° 33' 27.962" | ЮВ 90° 00' | 55 |
| 3 - 4 | 59° 55' 35.035" | 30° 33' 31.496" | ЮВ 43° 58' | 71 |
| 4 - 1 | 59° 55' 33.379" | 30° 33' 34.684" | СЗ 87° 54' | 152 |

| Условные обозначения | | | |
|----------------------|--|--|--|
| СОМ не требуется | | | |

Исполнитель работ по проведению лесопатологического обследования:

ФИО Петров А.В.

Подпись

Дата составления документа 30.09.2020 Телефон (812) 552-73-55