

ПРОЕКТ ЛЕСОВОССТАНОВЛЕНИЯ

(создание лесных культур)
на весну, осень 2020 г.

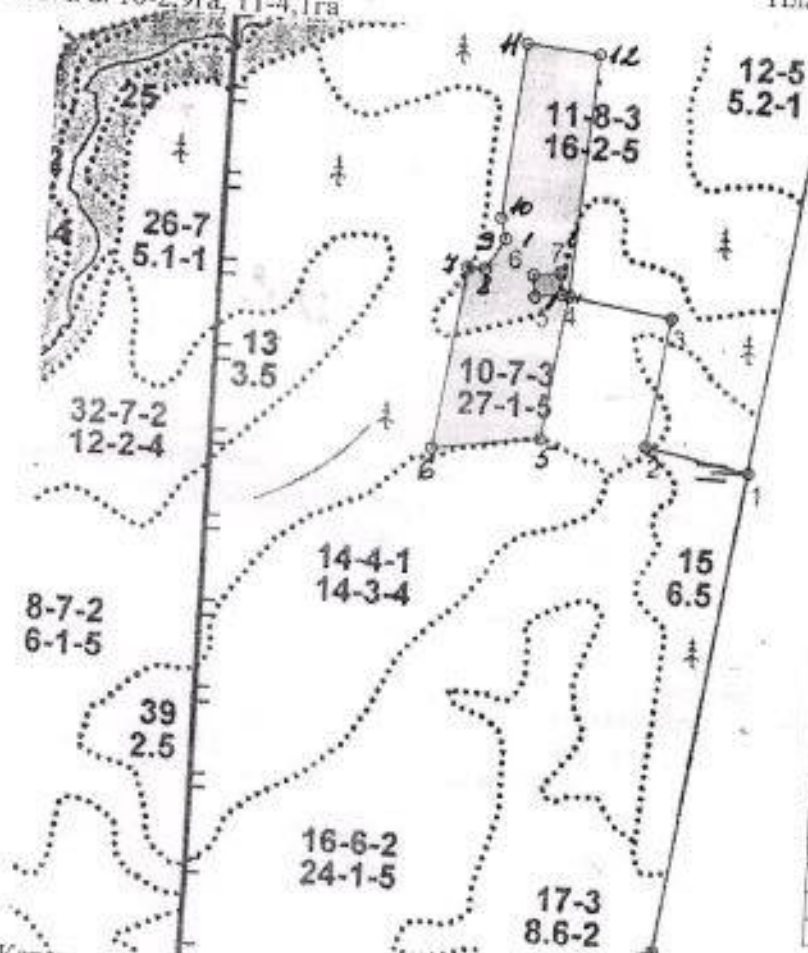
Лесничество Киришское Участковое лесничество Андреевское
№ квартала 146 № выдела 10,11
Главная порода Ель
Вид культур сплошные

(сплошные, подпоголовые, реконструкция)

Арендатор лесного участка ООО «Кириши лес» дог. аренды № 113/З-2010-09 от 17.09.2010г, лесная декларация № 1-2019 от 04.07.2019 г
(наименование, № дог. аренды, декларация, дата)

Площадь участка: 7,0 га
В т.ч. в. 10-2,9га, 11-4,1га

План участка, масштаб 1:10 000



Номер а точек	направлени я румбы (азимуты) линий	дли на лин ий, м
0-1(пр)	СЗ:3°	682
1-2(пр)	ЮЗ:90°	151
2-3(пр)	СЗ:3°	185
3-4(пр)	ЮЗ:88°	150
4-5	ЮВ:3°	207
5-6	ЮЗ:71°	156
6-7	СЗ:3°	260
7-8	СВ:14°	25
8-9	СВ:88°	50
9-10	СВ:79°	30
10-11	ЮВ:3°	246
11-12	СВ:84°	107
12-4	ЮВ:7°	339

НЭП (склад)

Номер а точек	направлени я румбы (азимуты) линий	дли на лин ий, м
0-1(пр)	СЗ:3°	682
1-2(пр)	ЮЗ:90°	151
2-3(пр)	СЗ:3°	185
3-4(пр)	ЮЗ:88°	160
4-5	ЮЗ:72°	40
5-6	СЗ:18°	30
6-7	СВ:72°	40
7-4	ЮВ:18°	30

1. Категория лесокультурой площади: вырубка 2020 г. состояние очистки: очистка от порубочных остатков проведена в соответствии с технологической картой разработки делянки, захламленность отсутствует, кол-во пней (валунов) на 1 га до 600 шт./га, гарь _____ г.; редина, пустошь, прогалина и т.д. _____
2. Рельеф, почвы, механический состав, степень влажности: рельеф равнинный, почвы: влажные торфянисто-грубогумусные, суглинистые недостаточно дренированные равнины
3. Напочвенный покров (важнейшие растения-индикаторы) кислица, майник
4. Тип леса (тип вырубки), тип лесорастительных условий КС В2, (вейниковые)
5. Наличие естественного возобновления (по породам), нет
6. Зараженность почвы вредителями, вид: в связи с отсутствием признаков заселения вредных организмов, обследование на лесном участке не проводилось
7. Состав, возраст, полнота, класс бонитета реконструируемого насаждения _____

- не проектируется
8. Способ реконструкции: ширина и направление коридоров, кулис, площадь расчищенных коридоров от общей площади реконструируемого участка (в %) не проектируется
9. Сроки и виды подготовки площади, применяемые машины и орудия: формирование микровысений (пластов) высотой 20-30 см, частичная обработка почвы бороздами трактором ТДТ-55 с плугом ПЛ-1; осень 2020 г.
10. Способы и время обработки почвы (механизированная, ручная, сплошная, полосами, бороздами, площадками и т.д.), глубина обработки почвы, применяемые машины и орудия: механизированная, бороздами, осень 2020 г., трактором ТДТ-55 с плугом ПЛ-1, глубина обработки 20-30 см
11. Размещение и размеры площадок, полос, борозд на площади и их направление борозды через 4-5 м, ширина 0,9 м, параллельно трелевочным волокам
12. Метод и способ создания культур (посадка сеянцами, саженцами, посев рядовой, строчно-луночный, ручной, механизированный) ручная посадка сеянцев ели мечом Колесова
13. Количество посадочных (посевных) мест на 1 га, тыс.шт. 3,0
14. Размещение посадочных (посевных) мест, расстояние между рядами 4-5 м, в рядах 0,7-0,9 м, в пласт плужных борозд с двух сторон борозды в шахматном порядке
15. Схема смешения пород Е-Е-Е-Е-Е
16. Потребность в посадочном (посевном) материале на 1 га 3,0 тыс. шт. тыс.шт. (кг) и на всю площадь по породам 21,0 тыс. шт.
17. Характеристика посадочного (посевного) материала по породам: возраст сеянцев, саженцев, класс качества семян, их происхождение, лесосеменной район стандартные сеянцы ели европейской с ОКС Паспорт № _____
18. Способ подготовки семян к посеву: - _____
19. Виды и способы агротехнических уходов, их кратность:
 1-й уход (2021 год) – дополнение по необходимости, уничтожение травянистой растительности
 2-й уход (2022 год) – уничтожение травянистой растительности.
 20. Виды и способы лесоводственных уходов, их кратность:
 3-й уход (2024 год) – вырубка поросли лиственных пород в рядах и междурядах, шир.3 м.
 4-й уход (2027 год) – вырубка поросли лиственных пород в рядах и междурядах, шир.3 м.
21. Противопожарные мероприятия, протяженность, ширина мин полос: создание противопожарной минерализованной полосы по возможности
22. Намечаемый год перевода культур в лесопокрытую площадь 2029 г.
23. Показатели оценки восстанавливаемых лесов для признания работ по лесовосстановлению выполненными (возраст, количество деревьев главных лесных пород, средняя высота) не менее 9 лет, не менее, 1,7 тыс.шт. на 1 га, средняя высота не менее 0,7 м. согласно Приложения 3 к Правилам лесовосстановления № 188 от 25.03.2019 г.

Составил: инженер л/х Михайлова Г.Г. (Ф.И.О.) _____
 (должность) (Ф.И.О.) (подпись)

Проверил (лесничий): Смирнов С.В. (Ф.И.О.) _____
 (должность) (Ф.И.О.) (подпись)

Проверил (инженер по л/в): Еремкина Н.В. (Ф.И.О.) _____
 (должность) (Ф.И.О.) (подпись)

Учтено с внесением следующих замечаний прислать в лес. в. паспорт
на лес. массив и внести учтен. в п. 11

Главный лесничий: Соколова Н.Е. (Ф.И.О.) _____
 (подпись)