

УТВЕРЖДАЮ:

Должность Н.О. Фредерикс на должности
по природным ресурсам
Ленинградской области
Ф.И.О. А.А. Гринько

Дата 06.11.2020

Акт
лесопатологического обследования № 12-КЛ
лесных насаждений Северо-западного лесничества
Ленинградской области

Способ лесопатологического обследования: Визуальное
Инструментальное V

Место проведения:

Участковое лесничество	Урочище (дача)	Квартал (кварталы)	Выдел (выделы)	Площадь, га
Калининское	-	68	18 (1)	7,5 (5,6)

Лесопатологическое обследование проведено на общей площади 5,6 га.

2. Инструментальное обследование лесного участка.
Уч. лесничество: Калининское Кв. 68 вид. 18 ЛП выдел: 1.

2.1. Фактическая таксационная характеристика лесного насаждения не соответствует таксационному описанию. Причины несоответствия:
Изменение санитарного и лесопатологического состояния, ошибка при лесоустройстве.

Ведомость лесных участков с выявленными несоответствиями таксационным описаниям приведена в приложении 1 к данному Акту.

2.2. Состояние насаждений: с утраченной устойчивостью.
с нарушенной устойчивостью



Причины повреждения: воздействия сильных ветров прошлых лет, повлекшие наклон более 10°, изгиб или вывал деревьев (код 821), погодные условия (код 820), повреждение (заселено или отработано) короедом-типографом (код 343), воздействия шквалистых и ураганных ветров прошлых лет, повлекшие слом стволов деревьев (код 822), гнили стволовые (код 350). Данные причины определены по следующим признакам: механические повреждения обрыв корней (вывал) прошлых лет (код 206), отработано >3/4 окр.ствола под кроной (код 614), усыхание от 1/4 до 1/2 ветвей в кроне прошлых лет (код 112), заселено >3/4 окр.ствола под кроной (код 612), механические повреждения слом ствола под кроной пр. лет (код 218), наличие гнили (код 832).

Заселено (отработано) стволовыми вредителями:

Вид вредителя	Порода	Встречаемость (% заселенных деревьев)	Степень заселения лесного насаждения (слабая, средняя, сильная)
короед-типограф	Е	3,0 (отработано 11,8)	единичная
-	-	-	-
-	-	-	-
-	-	-	-
-	-	-	-
-	-	-	-

Повреждено огнем:

Вид пожара	Порода	Состояние корневых лап		Состояние корневой шейки		Подсушивание луба	
		процент поврежденных огнем корней	процент деревьев с данным повреждением	ожог корневой шейки по окружности (1/4; 2/4; 3/4; более 3/4)	процент деревьев с данным повреждением	по окружности (1/4; 2/4; 3/4; более 3/4)	процент деревьев с данным повреждением
-	-	-	-	-	-	-	-
	-	-	-	-	-	-	-
	-	-	-	-	-	-	-
	-	-	-	-	-	-	-
	-	-	-	-	-	-	-
	-	-	-	-	-	-	-
	-	-	-	-	-	-	-
	-	-	-	-	-	-	-

Поражено болезнями:

Вид болезни	Порода	Встречаемость (% пораженных деревьев)	Степень поражения лесного насаждения (слабая, средняя, сильная)
стволовые гнили	С	0,16	единичная
-	-	-	-
-	-	-	-
-	-	-	-
-	-	-	-
-	-	-	-

2.3. Выборке подлежит 23,0 % деревьев по запасу,
в том числе:
ослабленных 0 %,
сильно ослабленных 0 %,
усыхающих 1,9 %, причины назначения: короед-типограф;
свежего сухостоя 0 %,
свежего ветровала 0 %,
свежего бурелома 0 %,
старого сухостоя 7,7 %,
старого ветровала 13,0 %,
старого бурелома 0,4 %,
аварийных 0 %.

2.4. Полнота лесного насаждения после уборки деревьев, подлежащих рубке, составит 0,4.
Критическая полнота для данной категории лесных насаждений составляет 0,3.

ЗАКЛЮЧЕНИЕ

С целью предотвращения негативных процессов или снижения ущерба от их воздействия назначено:

Участковое лесничество	Урочище (дача)	Квартал	Выдел	Площадь выдела, га	Вид мероприятия	Площадь мероприятия, га	Порода	Выбираемый запас на выдел, куб. м	Крайние сроки проведения
Калининское	-	68	18	7,5	ВРС	5,6	Е	281	2022 год

Ведомость перечета деревьев, назначенных в рубку, и абрис лесного участка прилагаются (приложение 2 и 3 к данному акту).

Меры по обеспечению возобновления: -.

Мероприятия, необходимые для предупреждения повреждения или поражения смежных насаждений: своевременное проведение проектируемых мероприятий,
надзор за санитарным и лесопатологическим состоянием.

Сведения для расчета степени повреждения:

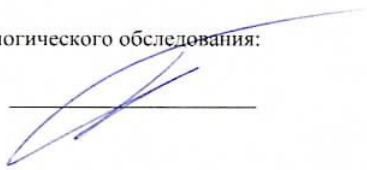
год образования старого сухостоя: 2014-2016

основная причина повреждения древесины: вторичные стволовые вредители и сапрофитные гнили

Дата проведения обследований: 13 СЕНТЯБРЯ 2018 года.

Исполнитель работ по проведению лесопатологического обследования:

Главный инженер Гриднев Н. А.



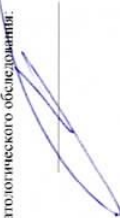
22.10.2020

Ведомость
лесных участков с выявленными несоответствиями таксационным описаниям

Источник данных	Год проведения лесосуровейного	Номер квартала	Номер выдела	Площадь выдела, га	Лесное назначение лесов	Категория защитных лесов	Номер лесопатологического выдела	Площадь лесопатологического выдела	Таксационная характеристика										Заказано пробных площадей	
									состав	порода	возраст, лет	средняя высота, м	средний диаметр, см	тип леса	тип условий место	полнота	бонитет	запас, куб. м/га	количество, шт.	общая площадь, га
ТО	2015	68	18	7,5	Защитные	Запретные полосы, расположенные вдоль водных объектов	-	-	7Е2С1Б	Ель	100	22	24	ЧВ	В3	0,6	3	245		
Ф		68	18	7,5	Защитные	Запретные полосы, расположенные вдоль водных объектов	1	5,6	6Е2С2Б	Ель	100	22	22	ЧВ	В3	0,4 (0,5)	3	172 (218)	12	0,48

Примечание:
Причины несоответствия таксационного описания:
ТО - таксационные описания
Ф - фактическая характеристика лесного насаждения
Дата проведения обследования: 13 СЕНТЯБРЯ 2018 года
Исполнитель работ по проведению лесонтологического обследования:

Главный инженер Гришнев Н. А.



Результаты проведения лесонтологического обследования
лесных насаждений за СЕНТЯБРЬ 2018 года.
Субъект Российской Федерации: Ленинградская область, Лесничество (лесопарк) Северо-западное.
Участковое лесничество: Каминское, Урочище (лесная дача) -

Номер квартала	Номер выдела	Площадь выдела, га	Целевое назначение лесов	Категория защитных лесов	Номер лесоплатонтологического выдела	Площадь лесоплатонтологического выдела, га	Таксационная характеристика лесного насаждения										Распределение деревьев по категориям состояния, % от запаса												Признаки повреждения деревьев	Доля поврежденных деревьев, %	Причина ослабления, повреждения	Подсекать рубке, %	Названия медоносов				
							состав	порода	возраст	средняя высота, м	средний диаметр, см	тип леса	погодность	бонитет	запас, куб. м/га	Число деревьев на пробег, шт.	без признаков ослабления	ослабленные	сильно ослабленные	ущербные	свежий сухостой	старый сухостой	свежий ветровал	старый ветровал	свежий дурином	старый дурином	аварийные деревья										
68	18	7,5	Защитные	Запретные посадки, расположенные вдоль водных объектов	1	5,6	6Е2С2Б*	Итого	100	22	22*	чВ	0,4	3	172	238	43,5	30,2	3,3	1,9	7,7	0,4				206, 614, 112, 612, 218, 832	29	56,5	821, 820, 343, 822, 350	23,0							
							6	Е	100	22	22	-	-	-	-	-	138	36,9	22,5	5,1	3,0	11,8							206, 614, 112, 612	63,1	821, 343, 820	22,5					
							2	С	100	21	24	-	-	-	-	-	36	80,4	16,6		1,0				2,0				218, 832	19,6	822, 350	0,5					
							2	Б	80	20	22	-	-	-	-	-	64	33,3	66,7										111	66,7	820	0,0					
									-	-	-	-	-	-	-	0																					
									-	-	-	-	-	-	-	0																					
68	18	7,5	Защитные	Запретные посадки, расположенные вдоль водных объектов	1	5,6			-	-	-	-	-	-	-	0																					
									-	-	-	-	-	-	-	0																					
									-	-	-	-	-	-	-	0																					
									-	-	-	-	-	-	-	0																					
									-	-	-	-	-	-	-	0																					
									-	-	-	-	-	-	-	0																					

Показатели, не соответствующие таксационному описанию отмечаются "х". Расшифровка кодов причин и признаков указана в акте.
Исполнитель работ по проведению лесонтологического обследования:

Главный инженер Гряднев Н. А.
Дата составления документа: 22.10.2018 года. Телефон: 89155882187.

Ведомость перечета деревьев назначенных в рубку

ВРЕМЕННАЯ ПРОБНАЯ ПЛОЩАДЬ № 1

Субъект Российской Федерации: Ленинградская область.

Лесничество (лесопарк): Северо-западное. Калининское участковое лесничество Квартал: 68. Выдел: 18.
лп. Выд. 1

Площадь: 7,5 га., Площадь мероприятия: 5,6 га.

Номер очага вредных организмов: б/н. Размер пробной площади: 0,48 га.

Таксационная характеристика:

тип леса: ЧВ; состав: 7Е2С1Б; возраст: 100 лет; бонитет: 3.

полнота: 0,4 (0,5) ; запас на га: 172 (218); возобновление: отсутствует.

Время и причина ослабления лесного насаждения:

Причины повреждения: воздействия сильных ветров прошлых лет, повлекшие наклон более 10°, изгиб или вывал деревьев (код 821), погодные условия (код 820), повреждение (заселено или отработано) короедом-типографом (код 343), воздействия шквалистых и ураганных ветров прошлых лет, повлекшие слом стволов деревьев (код 822), гнили ствольные (код 350). Данные причины определены по следующим признакам: механические повреждения обрыв корней (ывал) прошлых лет (код 206), отработано >3/4 окр.ствола под кроной (код 614), усыхание от 1/4 до 1/2 ветвей в кроне прошлых лет (код 112), заселено >3/4 окр.ствола под кроной (код 612), механические повреждения слом ствола под кроной пр. лет (код 218), наличие гнили (код 832).

Тип очага вредных организмов: .

Фаза развития очага вредных организмов: .

Состояние лесного насаждения, намечаемые мероприятия:

Состояние насаждений: с нарушенной устойчивостью. СКС насаждения 2,57.

Намечаемое мероприятие: ВРС.

Исполнитель работ по проведению лесопатологического обследования:

Главный инженер Гриднев Н. А.

Дата составления документа: 22.10.2022 года. Телефон: 89155882187.

ВЕДОМОСТЬ ПЕРЕЧЕТА ДЕРЕВЬЕВ

Оборотная сторона

Порода1: Е СКС породы: 3,04.

Ступени толщины см	Количество деревьев по категориям состояния, шт.																Всего деревьев по ступеням толщины	
	I	II	III	IV		V		VI			ветровал, бурелом			аварийные деревья			шт.	в том числе подлежат рубке, %
				НЗ	З	НЗ	З	НЗ	З	О	НЗ	З	О	НЗ	З	О		
1	2	3	4	5	6	7	8	9	10	11	12	13	14	15	16	17	18	19
12		4								12							16	8,7
16	4	6	4							6							20	4,3
20	2	6	8		6					4	8						34	13,1
24	6										8						14	5,8
28	12	8								6	10						36	11,6
32	12	6															18	
-																		
-																		
-																		
-																		
итого, шт	36	30	12		6					28	26						138	
итого, %	26,1	21,7	8,7		4,3					20,4	18,8							43,5
итого, куб.м.	24,46	14,92	3,40		1,98					7,81	13,74						66,31	
итого, куб.%	36,9	22,5	5,1		3,0					11,8	20,7							35,5

Порода2: С СКС породы: 1,32.

Ступени толщины см	Количество деревьев по категориям состояния, шт.																Всего деревьев по ступеням толщины	
	I	II	III	IV		V		VI			ветровал, бурелом			аварийные деревья			шт.	в том числе подлежат рубке, %
				НЗ	З	НЗ	З	НЗ	З	О	НЗ	З	О	НЗ	З	О		
1	2	3	4	5	6	7	8	9	10	11	12	13	14	15	16	17	18	19
12								2			4						6	16,7
16		2															2	
20	10																10	
24		6															6	
28	2																2	
32	6																6	
40	4																4	
-																		
-																		
-																		
итого, шт	22	8						2			4						36	
итого, %	61,1	22,2						5,6			11,1							16,7
итого, куб.м.	14,16	2,92						0,17			0,35						17,60	
итого, куб.%	80,4	16,6						1,0			2,0							3,0

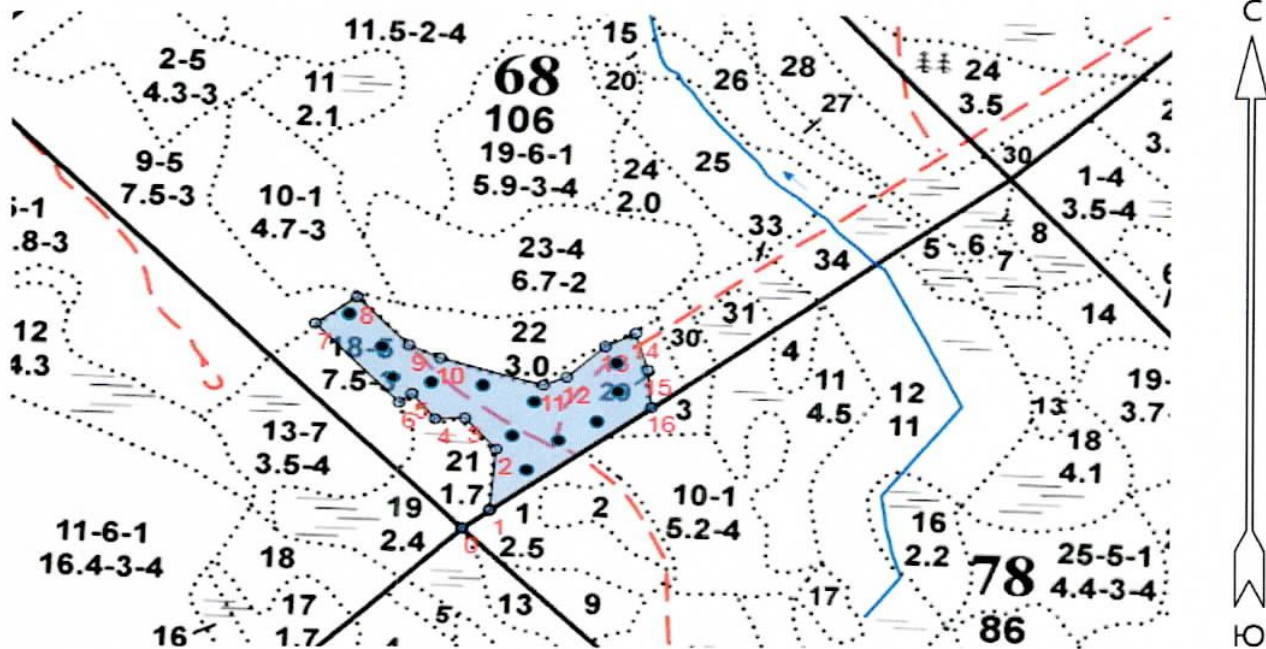
Порода3: Б

СКС породы: 1,67.

[illegible]

Абрис участка
Северо-Западное лесничество
Калининское участковое лесничество
Квартал 68 выдел 18 ЛП выдел 1 площадь 5,6 га

Масштаб 1:10000



№ выдела	Ленты (круговой площадки) перечета				
	№ ленты (площадки)	Длина, м	Ширина, м	Радиус, м	Площадь, га
18 (1)	1	-	-	11,3	0,04
	2	-	-	11,3	0,04
	3	-	-	11,3	0,04
	4	-	-	11,3	0,04
	5	-	-	11,3	0,04
	6	-	-	11,3	0,04
	7	-	-	11,3	0,04
	8	-	-	11,3	0,04
	9	-	-	11,3	0,04
	10	-	-	11,3	0,04
	11	-	-	11,3	0,04
	12	-	-	11,3	0,04

Условные обозначения: ● - размерная пробная площадь
 - Выборочная санитарная рубка


Исполнитель работ по проведению лесопатологического обследования:

Главный инженер Гриднев Н. А.

Дата составления документа: 22.10.2020 года. Телефон: 89155882187.

Номера точек	Координаты	Румбы линий	Длина, м
0->1	60.83347608/28.55424132	СВ 40°.00'	49.0
1->2	60.83374098/28.55496293	СЗ 8°.00'	101.5
2->3	60.83464912/28.55512772	СЗ 53°.30'	68.0
3->4	60.83511349/28.55431447	ЮЗ 75°.00'	42.0
4->5	60.83510025/28.55354115	СЗ 51°.00'	53.0
5->6	60.83547533/28.55294031	ЮЗ 37°.30'	23.0
6->7	60.83534386/28.55261343	СЗ 55°.30'	175.0
7->8	60.83650258/28.55043616	СВ 40°.30'	73.0
8->9	60.83689251/28.55151943	ЮВ 56°.00'	106.5
9->10	60.83619263/28.55286052	ЮВ 77°.30'	49.0
10->11	60.83600304/28.55367686	ЮВ 86°.00'	151.0
11->12	60.83560617/28.5563421	СВ 54°.30'	35.5
12->13	60.83572814/28.55694747	СВ 34°.00'	74.0
13->14	60.83618137/28.55794665	СВ 50°.00'	48.0
14->15	60.83637704/28.55873608	ЮВ 29°.00'	62.5
15->16	60.83583722/28.55905477	ЮВ 18°.00'	62.0
16->1	60.83528227/28.55915543	ЮЗ 40°.00'	285.0

Условные обозначения: ● - размерная пробная площадь

 - Выборочная санитарная рубка

Исполнитель работ по проведению лесопатологического обследования:

Главный инженер Гриднев Н. А.

Дата составления документа: 22.10.2020 года. Телефон: 89155882187.