

УТВЕРЖДАЮ:

Должность Ч.О. Гусев ин. Кашуба
по природной территории Ленинградской
обл. с/г
Ф.И.О. Гусев

Дата 06.11.2020

А.А. Гусев

Акт
лесопатологического обследования № 23-КЛ-19
лесных насаждений Северо-Западного лесничества
Ленинградской области

Способ лесопатологического обследования: Визуальное
Инструментальное V

Место проведения:

Участковое лесничество	Урочище (дача)	Квартал (кварталы)	Выдел (выделы)	Площадь, га
Калининское	-	77	23 (2)	5,2 (1,7)

Лесопатологическое обследование проведено на общей площади 1,7 га.

2. Инструментальное обследование лесного участка.
Уч. лесничество: Калининское Кв. 77 вид. 23 ЛП выдел: 2.

2.1. Фактическая таксационная характеристика лесного насаждения не соответствует таксационному описанию. Причины несоответствия:
Изменение санитарного и лесопатологического состояния, ошибка при лесоустройстве.

Ведомость лесных участков с выявленными несоответствиями таксационным описаниям приведена в приложении 1 к данному Акту.

2.2. Состояние насаждений: с утраченной устойчивостью.
с нарушенной устойчивостью



Причины повреждения: повреждение (заселено или отработано) короедом-типографом (код 343), воздействия сильных ветров прошлых лет, повлекшие наклон более 10°, изгиб или вывал деревьев (код 821), воздействия шквалистых и ураганных ветров прошлых лет, повлекшие слом стволов деревьев (код 822), погодные условия (код 820). Данные причины определены по следующим признакам: отработано >3/4 окр.ствола под кроной (код 614), (код 139), механические повреждения слом ствола под кроной пр. лет (код 218), усыхание < 1/4 ветвей в кроне прошлых лет (код 111), усыхание от 1/4 до 1/2 ветвей в кроне прошлых лет (код 112).

Заселено (отработано) стволовыми вредителями:

Вид вредителя	Порода	Встречаемость (% заселенных деревьев)	Степень заселения лесного насаждения (слабая, средняя, сильная)
короед-типограф	Е	0 (отработано 31,6)	-
-	-	-	-
-	-	-	-
-	-	-	-
-	-	-	-
-	-	-	-

Повреждено огнем:

Вид пожара	Порода	Состояние корневых лап		Состояние корневой шейки		Подсушивание луба	
		процент поврежденных огнем корней	процент деревьев с данным повреждением	ожог корневой шейки по окружности (1/4; 2/4; 3/4; более 3/4)	процент деревьев с данным повреждением	по окружности (1/4; 2/4; 3/4; более 3/4)	процент деревьев с данным повреждением
-	-	-	-	-	-	-	-
	-	-	-	-	-	-	-
	-	-	-	-	-	-	-
	-	-	-	-	-	-	-
	-	-	-	-	-	-	-
	-	-	-	-	-	-	-

Поражено болезнями:

Вид болезни	Порода	Встречаемость (% пораженных деревьев)	Степень поражения лесного насаждения (слабая, средняя, сильная)
-	-	-	-
-	-	-	-
-	-	-	-
-	-	-	-
-	-	-	-
-	-	-	-

2.3. Выборке подлежит 58,1 % деревьев по запасу,
в том числе:

ослабленных 0 %,
сильно ослабленных 0 %,
усыхающих 0 %,
свежего сухостоя 0 %,
свежего ветровала 0 %,
свежего бурелома 0 %,
старого сухостоя 29,6 %,
старого ветровала 15,6 %,
старого бурелома 12,9 %,
аварийных 0 %.

2.4. Полнота лесного насаждения после уборки деревьев, подлежащих рубке, составит 0,2.
Критическая полнота для данной категории лесных насаждений составляет 0,3.

ЗАКЛЮЧЕНИЕ

С целью предотвращения негативных процессов или снижения ущерба от их воздействия
назначено:

Участковое лесничество	Урочище (дача)	Квартал	Выдел	Площадь выдела, га	Вид мероприятия	Площадь мероприятия, га	Порода	Выбрасываемый запас на выдел, куб. м	Крайние сроки проведения
Калининское	-	77	23	5,2	СРС	1,7	Е	388	2022 год

Ведомость перечета деревьев, назначенных в рубку, и абрис лесного участка
прилагаются (приложение 2 и 3 к данному акту).

Меры по обеспечению возобновления: лесные культуры, сохранение подроста.

Мероприятия, необходимые для предупреждения повреждения или поражения смежных
насаждений: своевременное проведение проектируемых мероприятий,
надзор за санитарным и лесопатологическим состоянием.

Сведения для расчета степени повреждения:

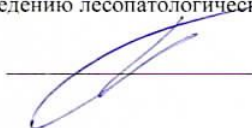
год образования старого сухостоя: 2016-2018 г.

основная причина повреждения древесины: вторичные стволовые вредители и сапрофитные гнили

Дата проведения обследований: 28 АВГУСТА 2019 года.

Исполнитель работ по проведению лесопатологического обследования:

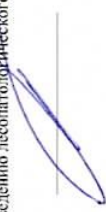
Гриднев Н. А.



22.10.2020

Ведомость
лесных участков с выявленными несоответствиями таксационным описаниям

Источники данных	Год проведения лесоустройства	Номер квартала	Номер выдела	Площадь выдела, га	Целевое назначение лесов	Защитные	Защитные полосы, расположенные вдоль водных объектов	Номер лесопатологического выдела	Площадь лесопатологического выдела,	Таксационная характеристика										Заложено пробных площадей			
										состав	порода	возраст, лет	средняя высота, м	средний диаметр, см	тип леса	тип условий место	полнота	бонитет	запас, куб. м/га	количество, шт.	общая площадь, га		
Ф	2015	77	23	5,2	Защитные	Защитные Защитные полосы, расположенные вдоль водных объектов	-	-	-	6СЗЕ1Б	Сосна	120	24	28	ЧС	А2	0,6	3	249			1	1,7
		10Е+Б+С	Ель	120						24	26	ЧС	А2	0,2 (0,5)*	3	96 (228)							

Примечание:
ТО - таксационные описания
Ф - фактическая характеристика лесного насаждения
Дата проведения обследования 28 АВГУСТА 2019 года.
Исполнитель работ по проведению лесопатологического обследования:

Гриднев Н. А.

Результаты проведения лесопатологического обследования
лесных насаждений за АВГУСТ 2019 года.
Субъект Российской Федерации: Ленинградская область. Лесничество (лесопарк): Северо-западное.
Участковое лесничество: Калининское. Урочище (лесная дача): -.

Номер квартала	Номер выдела	Площадь выдела, га	Целевое назначение лесов	Категория защитных лесов	Номер лесопатологического выдела	Площадь лесопатологического выдела, га	Таксационная характеристика лесного насаждения									Число деревьев на проб., шт.	Распределение деревьев по категориям состояния, % от запаса											Признаки повреждения деревьев				Доля поврежденных деревьев, %	Причина ослабления, повреждения	Полесек рубке, %	СРС		1,7																																																																																																																																																																																																																																																																																																																																																																																																																																																																																																																																																																																																																																																																																																																																																																																																																																																																																																																																																																																																																																																																																																																																																																																																																		
							состав	порода	возраст	средняя высота, м	средний диаметр, см	тип леса	полнота	бонитет	запас, куб. м/га		18	19	20	21	22	23	24	25	26	27	28	29	30	31	32				33	34		выл	площадь, га	мероприятия																																																																																																																																																																																																																																																																																																																																																																																																																																																																																																																																																																																																																																																																																																																																																																																																																																																																																																																																																																																																																																																																																																																																																																																																															
77	23	5,2	Защитные	Запретные полосы, расположенные вдоль водных объектов	2	1,7	10Б+В+С*	Итого	120	24	26*	чс	0,2 (0,5)*	3	96 (228)	596	33,4	7,7	0,8				29,6	15,6	12,9		614 139, 218, 111, 112	66,6	343, 821, 822, 820	58,1																																																																																																																																																																																																																																																																																																																																																																																																																																																																																																																																																																																																																																																																																																																																																																																																																																																																																																																																																																																																																																																																																																																																																																																																																									
							+	Б	80	22	22	-	-	-	-	48	100,0																																																																																																																																																																																																																																																																																																																																																																																																																																																																																																																																																																																																																																																																																																																																																																																																																																																																																																																																																																																																																																																																																																																																																																																																																																						</

Показатели, не соответствующие таксационному описанию отмечаются "****". Расшифровка кодов причин и признаков указана в акте.
Исполнитель работ по проведению лесопатологического обследования:

Гриднев Н. А.
Дата составления документа: 22.08.2019 года. Телефон: 89155882187.

Ведомость перечета деревьев назначенных в рубку

ВРЕМЕННАЯ ПРОБНАЯ ПЛОЩАДЬ № __1__

Субъект Российской Федерации: Ленинградская область.
Лесничество (лесопарк): Северо-Западное.
Калининское участковое лесничество Квартал: 77. Выдел: 23. ЛП выд. 2
Площадь: 5,2 га., Площадь мероприятия: 1,7 га.
Номер очага вредных организмов: б/н. Размер пробной площади: 1,7 га.
Таксационная характеристика:
тип леса: ЧС; состав: 10Е+Б+С; возраст: 120 лет; бонитет: 3.
полнота: 0,2 (0,5); запас на га: 96 (228); возобновление: редкое, состав: 10Е, 1 тыс. шт. на га.
Время и причина ослабления лесного насаждения:
Причины повреждения: повреждение (заселено или отработано) короедом-типографом (код 343), воздействия сильных ветров прошлых лет, повлекшие наклон более 10°, изгиб или вывал деревьев (код 821), воздействия шквалистых и ураганных ветров прошлых лет, повлекшие слом стволов деревьев (код 822), погодные условия (код 820). Данные причины определены по следующим признакам: отработано >3/4 окр. ствола под кроной (код 614). (код 139), механические повреждения слом ствола под кроной пр. лет (код 218), усыхание < 1/4 ветвей в кроне прошлых лет (код 111), усыхание от 1/4 до 1/2 ветвей в кроне прошлых лет (код 112).

Тип очага вредных организмов: -.

Фаза развития очага вредных организмов: -.

Состояние лесного насаждения, намечаемые мероприятия:

Состояние насаждений: с нарушенной устойчивостью. СКС насаждения 3,99.

Намечаемое мероприятие: СРС.

Исполнитель работ по проведению лесопатологического обследования:

Гриднев Н. А.

Дата составления документа: 22.10.2020 года. Телефон: 89155882187.

Порода: Е СКС породы: 4.2

[illegible]

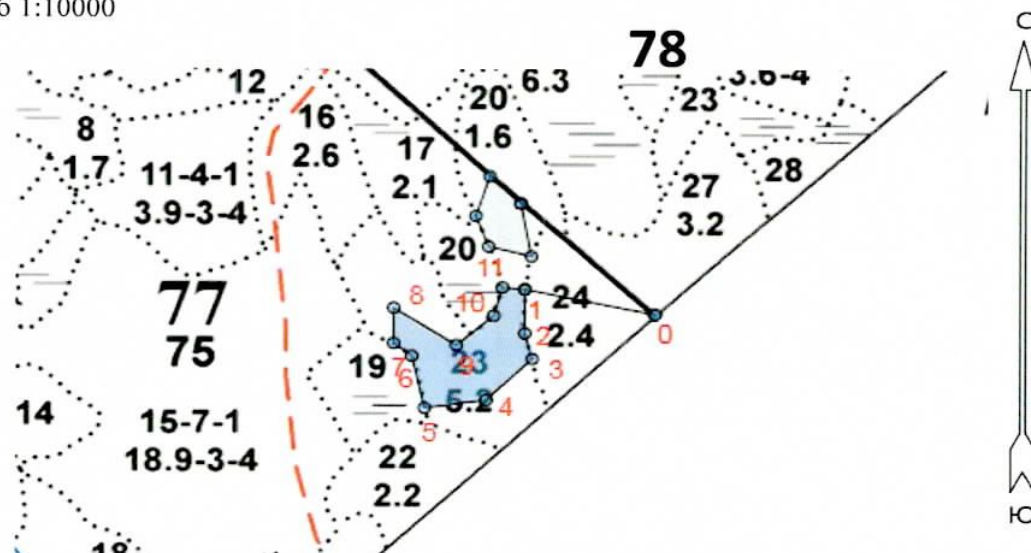
Абрис участка

Северо-Западное лесничество

Калининское участковое лесничество

Квартал 77 выдел 23 лп. выд. 2 площадь 1,7 га


Масштаб 1:10000



N выдела	Ленты (круговой площадки) перече́та				
	№ ленты (площадки)	Длина, м	Ширина, м	Радиус, м	Площадь, га
23(2)					1,70

Номера точек	Координаты	Румбы линий	Длина, м
0->1	60.82755978/28.56792559	СЗ 77°.58'	174.4
1->2	60.82788625/28.56478228	ЮВ 0°.00'	62.9
2->3	60.82732121/28.56478228	ЮВ 15°.04'	37.6
3->4	60.82699474/28.56496263	ЮЗ 45°.40'	84.0
4->5	60.82646737/28.56385475	ЮЗ 82°.09'	81.8
5->6	60.82636692/28.56236039	СЗ 12°.46'	76.0
6->7	60.82703241/28.56205121	СЗ 52°.35'	29.9
7->8	60.82719565/28.56161321	СЗ 0°.00'	50.3
8->9	60.82764768/28.56161321	ЮВ 57°.13'	98.1
9->10	60.82717053/28.56313333	СВ 49°.24'	64.4
10->11	60.82754723/28.5640351	СВ 15°.25'	42.0
11->1	60.82791137/28.56424122	ЮВ 84°.34'	29.5

Условные обозначения:

 - Сплошная санитарная рубка

Исполнитель работ по проведению лесопатологического обследования:

Гриднев Н. А.

Дата составления документа: 22.10.2020 года. Телефон: 89155882187.