

УТВЕРЖДАЮ:
Должность Н.О. Прохоренко Ведущий по
природным ресурсам Ленинградской области
Ф.И.О. А.А. Душман
Дата 11.11.2020

Акт
лесопатологического обследования № 129-КВ-20/47
лесных насаждений: Северо-Западное лесничество
Ленинградская область

Способ лесопатологического обследования: Визуальное
Инструментальное V

Место проведения:

Участковое лесничество	Урочище (дача)	Квартал (кварталы)	Выдел (выделы)	Площадь, га
Лужайское	-	29	17 (7)	12,4 (0,26)

Лесопатологическое обследование проведено на общей площади 0,26 га.

2. Инструментальное обследование лесного участка.
Уч. лесничество: Лужайское, участок: - Кв. 29 вид. 17 ЛП выдел: 7.

2.1. Фактическая таксационная характеристика лесного насаждения не соответствует таксационному описанию. Причины несоответствия:
неточность лесоустройства, выделение лесопатологического выдела.

Ведомость лесных участков с выявленными несоответствиями таксационным описаниям приведена в приложении 1 к данному Акту.

2.2. Состояние насаждений: с нарушенной устойчивостью

V

с утраченной устойчивостью

Причины повреждения: повреждение (заселено или отработано) короедом-типографом (код 343), резкое изменение светового режима в результате антропогенного воздействия (код 755). Данные причины определены по следующим признакам: усыхание более 3/4 ветвей в кроне прошлых лет (код 114), отработано >3/4 окр.ствола под кроной (код 614).

Заселено (отработано) стволовыми вредителями:

Вид вредителя	Порода	Встречаемость (% заселенных деревьев)	Степень заселения лесного насаждения (слабая, средняя, сильная)
короед-типограф	Е	0 (отработано 79,6)	-
-	-	-	-

Повреждено огнем:

Вид пожара	Порода	Состояние корневых лап		Состояние корневой шейки		Подсушивание луба	
		процент поврежденных огнем корней	процент деревьев с данным повреждением	ожог корневой шейки по окружности (1/4, 2/4, 3/4, более 3/4)	процент деревьев с данным повреждением	по окружности (1/4, 2/4, 3/4, более 3/4)	процент деревьев с данным повреждением
-	-	-	-	-	-	-	-
-	-	-	-	-	-	-	-

Поражено болезнями:

Вид болезни	Порода	Встречаемость (% пораженных деревьев)	Степень поражения лесного насаждения (слабая, средняя, сильная)
-	-	-	-
-	-	-	-

2.3. Выборке подлежит 59,5 % деревьев по запасу,
в том числе:

ослабленных 0 %,
сильно ослабленных 0 %,
усыхающих 0 %,
свежего сухостоя 0 %,
свежего ветровала 0 %,
свежего бурелома 0 %,
старого сухостоя 59,5 %,
старого ветровала 0 %,
старого бурелома 0 %,
аварийных 0 %.

2.4. Полнота лесного насаждения после уборки деревьев, подлежащих рубке, составит 0,2.
Критическая полнота для данной категории лесных насаждений составляет 0,3.

ЗАКЛЮЧЕНИЕ

С целью предотвращения негативных процессов или снижения ущерба от их воздействия назначено:

Участковое лесничество	Урочище (дача)	Квартал	Выдел	Площадь выдела, га	Вид мероприятия	Площадь мероприятия, га	Порода	Выбираемый запас на выдел, куб. м	Крайние сроки проведения
Лужайское	-	29	17	12,4	ССР	0,26	Е.	68	2021 год.

Ведомость перечета деревьев, назначенных в рубку, и абрис лесного участка прилагаются (приложение 2 и 3 к данному акту).

Меры по обеспечению возобновления: лесные культуры.

Мероприятия, необходимые для предупреждения повреждения или поражения смежных насаждений: своевременное проведение проектируемых мероприятий, надзор за санитарным и лесопатологическим состоянием.

Сведения для расчета степени повреждения:

год образования старого сухостоя: 2017 г.

основная причина повреждения древесины: вторичные стволовые вредители и стволовые гнили

Дата проведения обследований: 10.08.2020 года.

Исполнитель работ по проведению лесопатологического обследования:

Петров А.В.



Источники данных	Год проведения лесосурьейства	Номер квартала	Номер выдела	Площадь выдела, га	Лесное назначение лесов	Защитные	Запретные полосы, расположенные вдоль водных объектов	Номер лесопатологического выдела	Площадь выдела	Лесопатологическое выделение	Таксационная характеристика										Задано пробных площадей	
											состав	порода	возраст, лет	средняя высота, м	средний диаметр, см	тип леса	тип условий место произрастания	полнота	бонитет	запас, куб. м/га	количество, шт.	общая площадь, га
ТО	2015	29	17	12,4	Защитные	Запретные полосы, расположенные вдоль водных объектов	-	-	-	6Б4С+Б	Ель	120	23	24	БР	В2	0,6	3	261			
Ф	2015	29	17	12,4	Защитные	Запретные полосы, расположенные вдоль водных объектов	7	0,26	7Е2С1Б	Ель	120	23	22	БР	В2	0,2 (0,6)	3	106 (262)	1	0,26		

Примечание:
ТО - таксационные описания
Ф - фактическая характеристика лесного насаждения

Исполнитель работ по проведению лесонатологического обследования

Петров А.В.

Дата проведения обследований: 10.08.2020 года

Результаты проведения лесопатологического обследования
лесных насаждений за 2020 года
Участковое лесничество Лузское. Урожай (лесная дача) - Северо-Западное

Субъект Российской Федерации: Ленинградская область. Лесничество (лесопарк): Северо-Западное

Таксационная характеристика лесного насаждения																	Распределение деревьев по категориям состояния, % от запаса										Причины повреждения деревьев		Доля поврежденных деревьев, %		Причина ослабления, повреждения		Подожит рубке, %		ССР		0,26																																																																																																																																																																																																																																																																																																																																																																																																																																																																																																																																																																																																																																																																																																																																																																																																																																																																																																																																																																																																																																																																																																																																																																																																				
1	2	3	4	5	6	7	8	9	10	11	12	13	14	15	16	17	без признаков ослабления				ослабленные		сильно ослабленные		21	22	23	24	25	26	27	28	29	30	31	32	33	34																																																																																																																																																																																																																																																																																																																																																																																																																																																																																																																																																																																																																																																																																																																																																																																																																																																																																																																																																																																																																																																																																																																																																																																																			
																	состав	порода	возраст	средняя высота, м	средний диаметр, см	тип леса	полнота	фонитет															запас, куб. м/га																																																																																																																																																																																																																																																																																																																																																																																																																																																																																																																																																																																																																																																																																																																																																																																																																																																																																																																																																																																																																																																																																																																																																																																																		
29	17	12,4	Защитные	Защитные полосы, расположенные вдоль водных объектов	7	0,26	7Е2С1В*		Всего	120	23	22*	БР	0,2 (0,6)	3	106 (262*)	140	31,0	9,5																																																																																																																																																																																																																																																																																																																																																																																																																																																																																																																																																																																																																																																																																																																																																																																																																																																																																																																																																																																																																																																																																																																																																																																																																						

Показатели, не соответствующие таксационному описанию отмечаются "4". Расшифровка кодов причин и признаков указана в акте
Исполнитель работ по проведению лесопатологического обследования:

Петров А.В.

Дата составления документа: 22.10.2020 года Телефон: 8 812 552 73 55

Ведомость перечета деревьев назначенных в рубку

ВРЕМЕННАЯ ПРОБНАЯ ПЛОЩАДЬ № 1

Субъект Российской Федерации: Ленинградская область.

Лесничество (лесопарк): Северо-Западное. Квартал: 29. Выдел: 17.ЛП выдел:7

Площадь: 12,4 га., Площадь мероприятия: 0,26 га.

Номер очага вредных организмов: б/н. Размер пробной площади: 0,26 га.

Таксационная характеристика:

тип леса: БР; состав: 7Е2С1Б; возраст: 120 лет; бонитет: 3.

полнота: 0,2 (0,6); запас на га: 106 (262); возобновление: благонадежное, состав: 10Е, 2 тыс.шт. на га.

Время и причина ослабления лесного насаждения:

Причины повреждения: повреждение (заселено или отработано) короедом-типографом (код 343), резкое изменение светового режима в результате антропогенного воздействия (код 755). Данные причины определены по следующим признакам: усыхание более 3/4 ветвей в кроне прошлых лет (код 114), отработано >3/4 окр.ствола под кроной (код 614).

Тип очага вредных организмов: -.

Фаза развития очага вредных организмов: -.

Состояние лесного насаждения, намечаемые мероприятия:

Состояние насаждений: с нарушенной устойчивостью. СКС насаждения 4,07.

Намечаемое мероприятие: ССР.

Исполнитель работ по проведению лесопатологического обследования:

Петров А.В.



Дата составления документа: 22.10.2020 года. Телефон: 8 812 552 73 55.

[illegible][illegible]

Порода3: Б

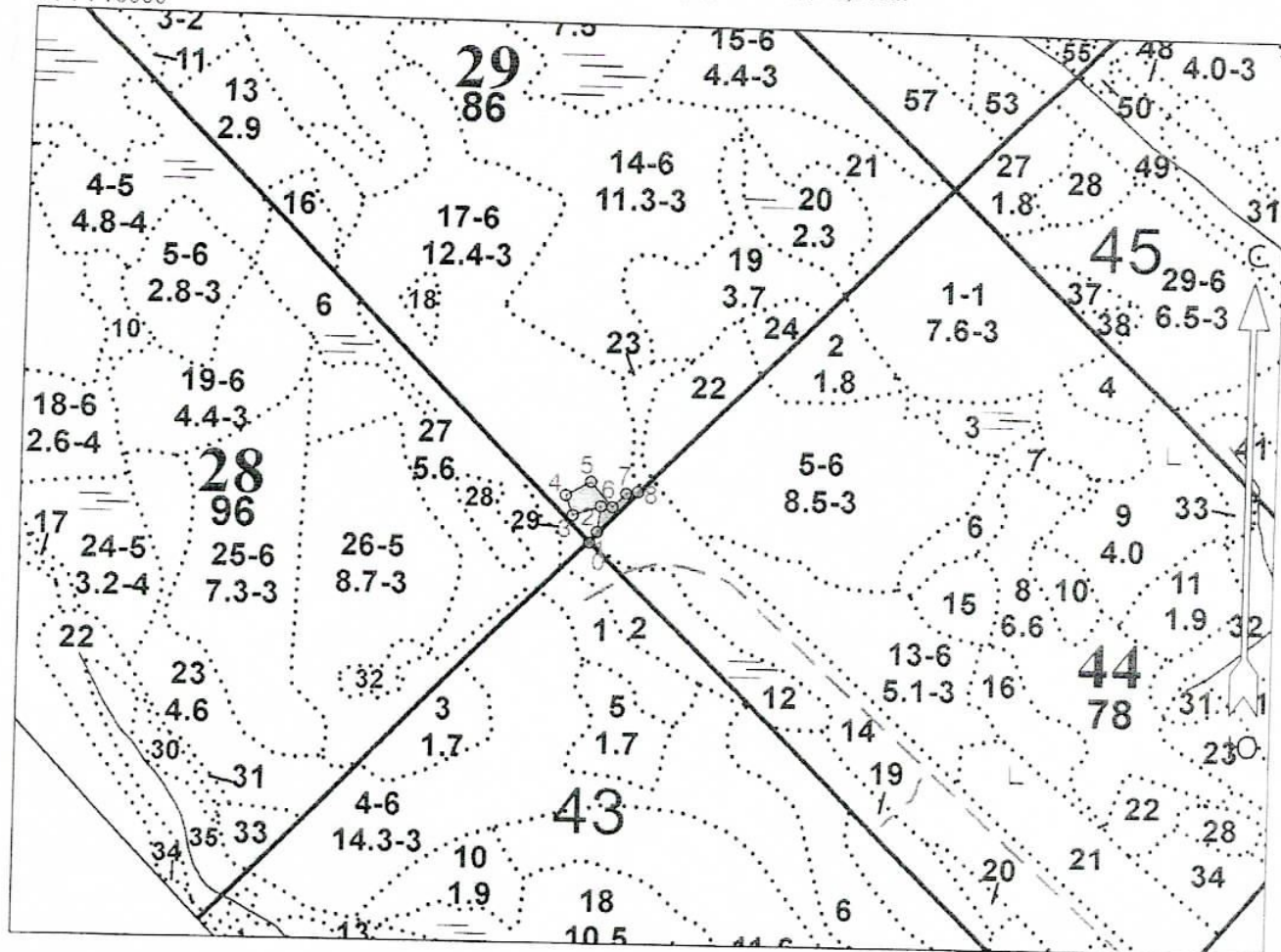
СКС породы: 1

[illegible]

Приложение 3
129-КВ-20/47

к акту лесопатологического обследования №
Абрис участка
Северо-Западное лесничество, Лужайское участковое лесничество,
квартал 29, выдел 17 (7), площадь 0,26га.

М 1 : 10000



№ выдела	Ленты (круговые площадки) перечёта				
	№ ленты (площадки)	Длина, м	Ширина, м	Радиус, м	Площадь, га
17 (7)					0.26

Номера точек	Координаты		Румбы линий	Длина, м
	Широта	Долгота		
0 - 1	60° 48' 54.275"	28° 21' 39.627"	СВ 33° 30'	19
1 - 2	60° 48' 54.795"	28° 21' 40.337"	СВ 7° 00'	38
2 - 3	60° 48' 56.015"	28° 21' 40.644"	ЮЗ 71° 00'	42
3 - 4	60° 48' 55.573"	28° 21' 38.01"	СЗ 20° 00'	31
4 - 5	60° 48' 56.515"	28° 21' 37.307"	СВ 60° 00'	41
5 - 6	60° 48' 57.178"	28° 21' 39.662"	ЮВ 40° 00'	48
6 - 7	60° 48' 55.989"	28° 21' 41.708"	СВ 43° 00'	28
7 - 8	60° 48' 56.651"	28° 21' 42.975"	СВ 80° 00'	17
8 - 1	60° 48' 56.746"	28° 21' 44.085"	ЮЗ 43° 00'	83

Условные обозначения		
Сплошная санитарная рубка		

Исполнитель работ по проведению лесопатологического обследования:

ФИО Петров А.В

Подпись

Дата составления документа 22.10.2020 год. Телефон 8 812 552 73 55