

УТВЕРЖДАЮ:

Должность 21.0 Председателя комитета

по природным ресурсам Ленинградской области

Ф.И.О. Немчинов Н. А.

Дата 11.11.2020

Акт

лесопатологического обследования №

ГКБ-166-20/47

лесных насаждений Волховское

лесничества(лесопарка)

Ленинградской области

(субъект Российской Федерации)

Способ лесопатологического обследования:

1. Визуальный



2. Инструментальный



Место проведения

Участковое лесничество	Урочище (дача)	Квартал (кварталы)	Выдел (выделы)	Площадь, га
Мыслинское	-	58	7	2,9
Мыслинское	-	58	8 (8.2)	15 (12)
Мыслинское	-	58	26	5,2
Мыслинское	-	58	27	4,5

Лесопатологическое обследование проведено на общей площади

24,6 га.

1. Визуальное лесопатологическое обследование.

Наземное

☒

Дистанционное

☐

1.1. На площади 24,6 га фактическая таксационная характеристика лесного насаждения соответствует не соответствует таксационному описанию (нужное подчеркнуть).
Причины не соответствия _____

1.2. Лесные насаждения с нарушенной и утраченной устойчивостью выявлены на площади 0,0 га:

Участковое лесничество	Урочище (дача)	Площадь, га		Причина ослабления (гибели)
		с нарушенной устойчивостью	с утраченной устойчивостью	
Мыслинское	--	0,0	0,0	
Итого		0,0	0,0	

1.3. В обследованных лесных участках прогнозируется:

Прогноз	Площадь, га
Ослабление лесных насаждений	0,0
Усыхание лесных насаждений различной степени	0,0
Развитие очагов вредных организмов	0,0

1.4. Обнаружено загрязнение лесного участка отходами и выбросами:

промышленными

☐

бытовыми

☐

Вид загрязнения	Размер загрязнения			Объем, кубм	Площадь загрязнения, га
	длина, м	ширина, м	высота, м		
промышленное	--	--	--	--	--
бытовое	--	--	--	--	--

ЗАКЛЮЧЕНИЕ

Оценка текущего санитарного и лесопатологического состояния лесных насаждений, назначенные профилактические мероприятия по защите лесов, агитационные мероприятия:

На участке, расположенном в Мыслинском участковом лесничестве Волховского лесничества Ленинградской области в кв. 58 выд. 7,8 (часть), 26,27 на площади 24,6 га произрастают биологически устойчивые насаждения, продолжающие сохранять свои средообразующие и иные полезные функции.

Исполнитель работ по проведению лесопатологического обследования:

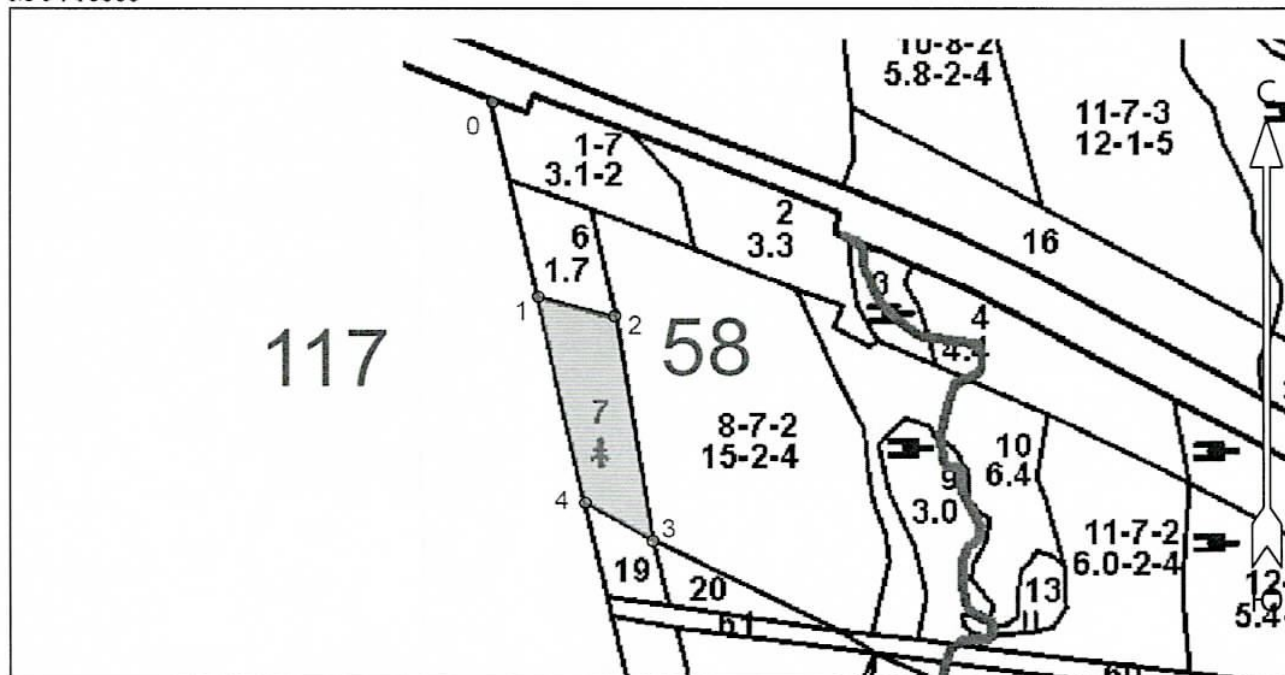
Ф.И.О. Д.В. Ерошников

Подпись

Ерошников

Абрис участка
Волховское лесничество
Мыслинское участковое лесничество
кв.58, выд.7, площадь 2,9 га.

M 1 : 10000



№ выдела	Ленты (круговые площадки) перечёта				
	№ ленты (площадки)	Длина, м	Ширина, м	Радиус, м	Площадь, га
7					2,9

Номера точек	Координаты		Румбы линий	Длина, м
	Широта	Долгота		
0 - 1	59° 50' 00.255"	32° 38' 12.284"	ЮВ 12° 47'	290.0
1 - 2	59° 49' 51.11"	32° 38' 16.412"	ЮВ 75° 25'	110.0
2 - 3	59° 49' 50.214"	32° 38' 23.26"	ЮВ 9° 05'	332.2
3 - 4	59° 49' 39.608"	32° 38' 26.637"	СЗ 59° 18'	108.5

Условные обозначения			
СОМ не требуется			

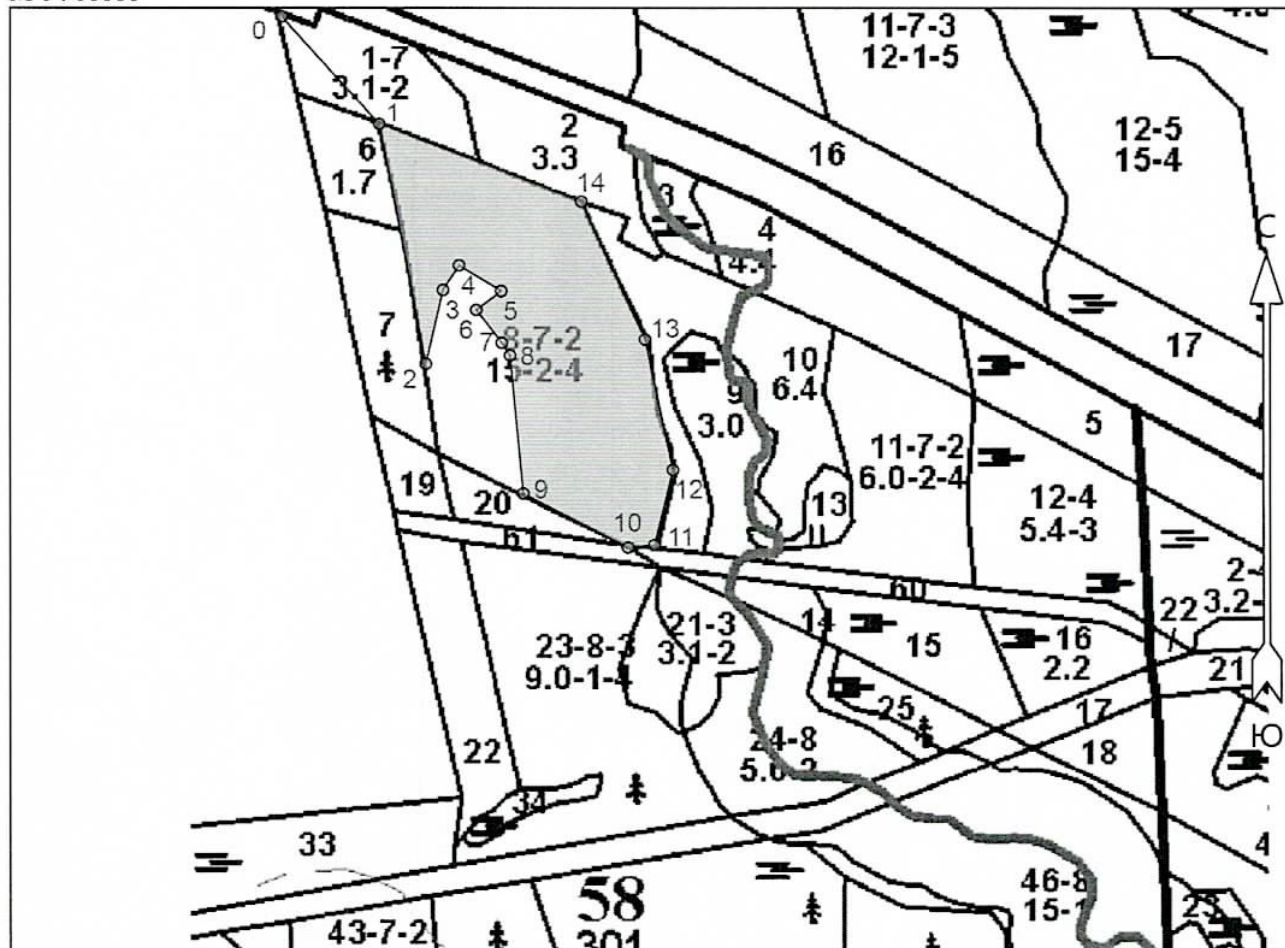
Исполнитель работ по проведению лесопатологического обследования:

ФИО Ерменков Д.В. Подпись Ерменков

Дата составления документа 22.10.2020 Телефон 8 (812) 552-73-55

Абрис участка
Волховское лесничество
Мыслинское участковое лесничество
кв.58, выд.8, л/п выд. 2, площадь 12,0 га.

M 1 : 10000



№ выдела	Ленты (круговые площадки) перечёта				
	№ ленты (площадки)	Длина, м	Ширина, м	Радиус, м	Площадь, га
8 (2)					12,0

Номера точек	Координаты		Румбы линий	Длина, м			
	Широта	Долгота					
0 - 1	59° 50' 00.206"	32° 38' 12.427"	ЮВ 41° 08'	209.4	7 - 8	59° 49' 44.874"	32° 38' 32.374"
1 - 2	59° 49' 55.105"	32° 38' 21.291"	ЮВ 10° 45'	353.0	8 - 9	59° 49' 44.292"	32° 38' 33.118"
2 - 3	59° 49' 43.891"	32° 38' 25.527"	СВ 12° 47'	109.6	9 - 10	59° 49' 37.828"	32° 38' 34.308"
3 - 4	59° 49' 47.346"	32° 38' 27.088"	СВ 32° 21'	42.2	10 - 11	59° 49' 35.279"	32° 38' 43.672"
4 - 5	59° 49' 48.498"	32° 38' 28.54"	ЮВ 57° 38'	69.6	11 - 12	59° 49' 35.398"	32° 38' 46.037"
5 - 6	59° 49' 47.294"	32° 38' 32.321"	ЮЗ 51° 58'	44.1	12 - 13	59° 49' 38.903"	32° 38' 47.693"
6 - 7	59° 49' 46.415"	32° 38' 30.085"	ЮВ 36° 44'	59.5	13 - 14	59° 49' 45.024"	32° 38' 45.21"
							ЮВ 32° 44'
							ЮВ 5° 17'
							ЮВ 61° 34'
							СВ 84° 17'
							СВ 13° 21'
							СЗ 11° 31'
							СЗ 23° 58'
							217.2

Условные обозначения			
СОМ не требуется			

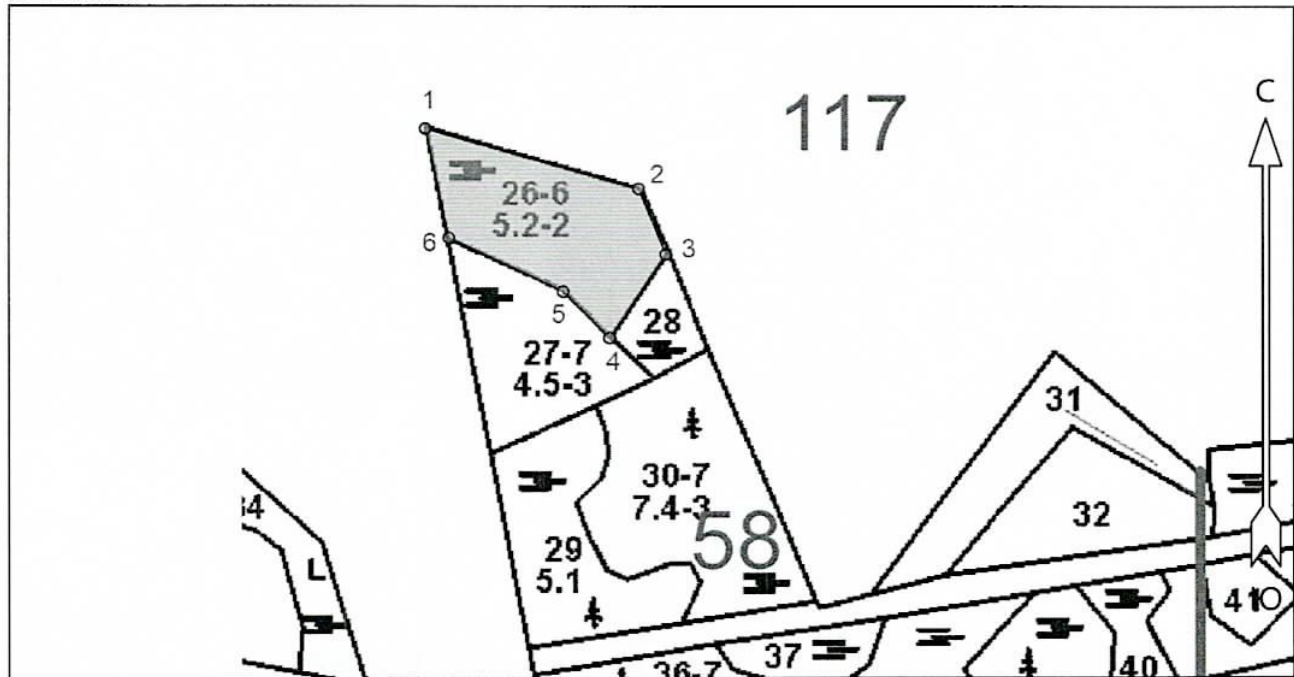
Исполнитель работ по проведению лесопатологического обследования:

ФИО Д.В. Ермаков Подпись Ермаков

Дата составления документа 22.10.2020 Телефон 8 (812) 552-73-55

Абрис участка
Волховское лесничество
Мыслинское участковое лесничество
кв.58, выд.26, площадь 5,2 га.

M 1 : 10000



№ выдела	Ленты (круговые площадки) перечёта				
	№ ленты (площадки)	Длина, м	Ширина, м	Радиус, м	Площадь, га
26					5,2

Номера точек	Координаты		Румбы линий	Длина, м
	Широта	Долгота		
1 - 2	59° 49' 38.568"	32° 36' 51.676"	ЮВ 73° 23'	310.7
2 - 3	59° 49' 35.694"	32° 37' 10.832"	ЮВ 21° 34'	102.7
3 - 4	59° 49' 32.604"	32° 37' 13.262"	ЮЗ 32° 57'	143.0
4 - 5	59° 49' 28.725"	32° 37' 08.259"	СЗ 44° 02'	92.7
5 - 6	59° 49' 30.88"	32° 37' 04.113"	СЗ 64° 05'	177.9
6 - 1	59° 49' 33.395"	32° 36' 53.821"	СЗ 11° 46'	163.4

Условные обозначения			
СОМ не требуется			

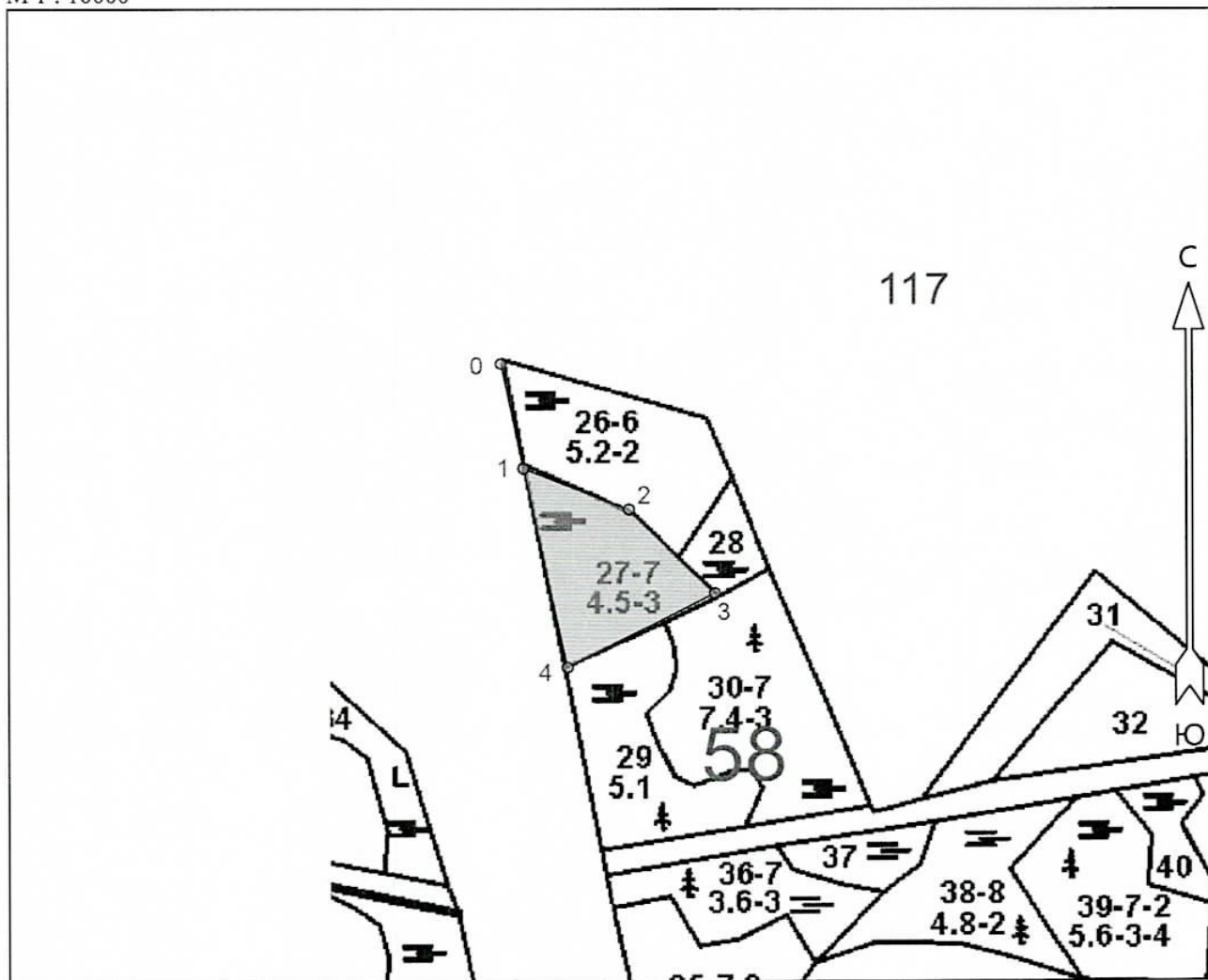
Исполнитель работ по проведению лесопатологического обследования:

ФИО Д. В. Ершеников Подпись Ершеников

Дата составления документа 22.10.2020 Телефон 8 (812) 552-73-55

Абрис участка
Волховское лесничество
Мыслинское участковое лесничество
кв.58, выд.27, площадь 4,5 га.

M 1 : 10000



№ выдела	Ленты (круговые площадки) перечёта				
	№ ленты (площадки)	Длина, м	Ширина, м	Радиус, м	Площадь, га
27					4,5

Номера точек	Координаты		Румбы линий	Длина, м
	Широта	Долгота		
0 - 1	59° 49' 38.424"	32° 36' 51.534"	ЮВ 11° 37'	165.6
1 - 2	59° 49' 33.179"	32° 36' 53.678"	ЮВ 68° 12'	167.5
2 - 3	59° 49' 31.167"	32° 37' 03.685"	ЮВ 44° 30'	180.7
3 - 4	59° 49' 27"	32° 37' 11.833"	ЮЗ 62° 03'	246.5
4 - 1	59° 49' 23.264"	32° 36' 57.823"	СЗ 11° 52'	313.3

Условные обозначения			
СОМ не требуется			

Исполнитель работ по проведению лесопатологического обследования:

ФИО Д. В. Ероменков Подпись Ероменков

Дата составления документа 22.10.2020 Телефон 8 (812) 552-73-55