

УТВЕРЖДАЮ:

Должность И.о. председателя комитета  
по природным ресурсам Ленинградской области  
Ф.И.О. Эглит А.А.  
Дата 11.11.2020

Акт

лесопатологического обследования

№ 102-01-20/47

лесных насаждений Лодейнопольского

лесничества (лесопарка)

Ленинградской области

(субъект Российской Федерации)

Способ лесопатологического обследования 1. Визуальный

☒ V

2. Инструментальный

☐

Место проведения:

Участковое лесничество	Урочище (дача)	Квартал (кварталы)	Выдел (выделы)	Площадь, га
Ребовское	-	163	22 (22.1)	2,9 (1,5)
Итого:				1,5

Лесопатологическое обследование проведено на общей площади 1,5 Га

# 1. Визуальное лесопатологическое обследование.

Наземное

☒

Дистанционное

☐

1.1. На площади 1,5 га фактическая таксационная характеристика лесного насаждения соответствует не соответствует таксационному описанию (нужное подчеркнуть).

Причины не соответствия

-

1.2. Лесные насаждения с нарушенной и утраченной устойчивостью выявлены на площади 1,5 га:

Участковое лесничество	Урочище (дача)	Площадь, га		Причина ослабления (гибели)
		с нарушенной устойчивостью	с утраченной устойчивостью	
Ребовское	--	1,5	-	Ветровал прошлых лет (821), ветровал свежий (881)
Итого		1,5	-	

1.3. В обследованных лесных участках прогнозируется:

Прогноз	Площадь, га
Ослабление лесных насаждений	0,0
Усыхание лесных насаждений различной степени	0,0
Развитие очагов вредных организмов	0,0

1.4. Обнаружено загрязнение лесного участка отходами и выбросами:

промышленными

☐

бытовыми

☐

Вид загрязнения	Размер загрязнения			Объем, кубм	Площадь загрязнения, га
	длина, м	ширина, м	высота, м		
промышленное	--	--	--	--	--
бытовое	--	--	--	--	--

## ЗАКЛЮЧЕНИЕ

Оценка текущего санитарного и лесопатологического состояния лесных насаждений, назначенные профилактические мероприятия по защите лесов, агитационные мероприятия:

На участке, расположенном в Ребовском участковом лесничестве Лодейнопольского лесничества Ленинградской области в кв. 163 вид. 22, лесопатологический выдел 1 на площади 1,5 га насаждение с нарушенной устойчивостью. Средневзвешенная категория состояния 3,75. Согласно п. 21 Приказа Минприроды России от 12 сентября 2016 года N 470 Об утверждении Правил осуществления мероприятий по предупреждению распространения вредных организмов (СОМ не планируются в лесных насаждениях 4 и 5 бонитетов, за исключением случаев угрозы возникновения в этих лесных насаждениях очагов вредных организмов, а также в лесничествах, где лесные насаждения данных бонитетов являются преобладающими) назначение санитарно-оздоровительных мероприятий не требуется.

Дата проведения обследований 07.10.2020

Исполнитель работ по проведению лесопатологического обследования:

Ф.И.О.

Гусева М.А.

Подпись



Результаты проведения лесопатологического обследования лесных насаждений за Октябрь 2020 г.

Субъект Российской Федерации: Ленинградская область Лесничество (лесопарк): Лодейнопольское  
 Участковое лесничество: Ребовское Урочище (дана): Лесничество (лесопарк)

Номер квартала		Номер выдела	Площадь выдела, га	Целевое назначение лесов	Категория защитных лесов	Номер лесопатологического выдела	Площадь лесопатологического выдела, га	Таксономия характеристики								Число деревьев на пробе, шт.	Распределение запаса насаждений по категориям состояния деревьев, %								Признаки повреждения деревьев	Доля поврежденных деревьев, %	Причина ослабления, повреждения	Подъем рубки, %	Наименование мероприятия																																																																																																																																																																																																																																																																																																																																																																																	
1	2	3	4	5				6	7	8	9	10	11	12	13		14	15	16	17	18	19	20	21					22	23	24	25	26	27	28	29	30	31	32	33	34																																																																																																																																																																																																																																																																																																																																																																					
163	22	2,9	1,5	8С1Е1В+Ос	С	130	21	28	Ср диаметр, см	Тип леса	Плотность	Войск	Запас, куб/га	17	22,2	15,5	15,5	Участвовавшие	Средней сухостой	Средней ветром	Средней ветром	Средней ветром	Средней ветром	Аварийные деревья	77,8	Ветром	Средней ветром	Средней ветром	Средней ветром	Средней ветром	Средней ветром	Средней ветром	Средней ветром	Средней ветром	Средней ветром	Средней ветром	Средней ветром	Средней ветром	Средней ветром	Средней ветром	Средней ветром	Средней ветром	Средней ветром	Средней ветром	Средней ветром	Средней ветром	Средней ветром	Средней ветром	Средней ветром	Средней ветром	Средней ветром	Средней ветром	Средней ветром	Средней ветром	Средней ветром	Средней ветром	Средней ветром	Средней ветром	Средней ветром	Средней ветром	Средней ветром	Средней ветром	Средней ветром	Средней ветром	Средней ветром	Средней ветром	Средней ветром	Средней ветром	Средней ветром	Средней ветром	Средней ветром	Средней ветром	Средней ветром	Средней ветром	Средней ветром	Средней ветром	Средней ветром	Средней ветром	Средней ветром	Средней ветром	Средней ветром	Средней ветром	Средней ветром	Средней ветром	Средней ветром	Средней ветром	Средней ветром	Средней ветром	Средней ветром	Средней ветром	Средней ветром	Средней ветром	Средней ветром	Средней ветром	Средней ветром	Средней ветром	Средней ветром	Средней ветром	Средней ветром	Средней ветром	Средней ветром	Средней ветром	Средней ветром	Средней ветром	Средней ветром	Средней ветром	Средней ветром	Средней ветром	Средней ветром	Средней ветром	Средней ветром	Средней ветром	Средней ветром	Средней ветром	Средней ветром	Средней ветром	Средней ветром	Средней ветром	Средней ветром	Средней ветром	Средней ветром	Средней ветром	Средней ветром	Средней ветром	Средней ветром	Средней ветром	Средней ветром	Средней ветром	Средней ветром	Средней ветром	Средней ветром	Средней ветром	Средней ветром	Средней ветром	Средней ветром	Средней ветром	Средней ветром	Средней ветром	Средней ветром	Средней ветром	Средней ветром	Средней ветром	Средней ветром	Средней ветром	Средней ветром	Средней ветром	Средней ветром	Средней ветром	Средней ветром	Средней ветром	Средней ветром	Средней ветром	Средней ветром	Средней ветром	Средней ветром	Средней ветром	Средней ветром	Средней ветром	Средней ветром	Средней ветром	Средней ветром	Средней ветром	Средней ветром	Средней ветром	Средней ветром	Средней ветром	Средней ветром	Средней ветром	Средней ветром	Средней ветром	Средней ветром	Средней ветром	Средней ветром	Средней ветром	Средней ветром	Средней ветром	Средней ветром	Средней ветром	Средней ветром	Средней ветром	Средней ветром	Средней ветром	Средней ветром	Средней ветром	Средней ветром	Средней ветром	Средней ветром	Средней ветром	Средней ветром	Средней ветром	Средней ветром	Средней ветром	Средней ветром	Средней ветром	Средней ветром	Средней ветром	Средней ветром	Средней ветром	Средней ветром	Средней ветром	Средней ветром	Средней ветром	Средней ветром	Средней ветром	Средней ветром	Средней ветром	Средней ветром	Средней ветром	Средней ветром	Средней ветром	Средней ветром	Средней ветром	Средней ветром	Средней ветром	Средней ветром	Средней ветром	Средней ветром	Средней ветром	Средней ветром	Средней ветром	Средней ветром	Средней ветром	Средней ветром	Средней ветром	Средней ветром	Средней ветром	Средней ветром	Средней ветром	Средней ветром	Средней ветром	Средней ветром	Средней ветром	Средней ветром	Средней ветром	Средней ветром	Средней ветром	Средней ветром	Средней ветром	Средней ветром	Средней ветром	Средней ветром	Средней ветром	Средней ветром	Средней ветром	Средней ветром	Средней ветром	Средней ветром	Средней ветром	Средней ветром	Средней ветром	Средней ветром	Средней ветром	Средней ветром	Средней ветром	Средней ветром	Средней ветром	Средней ветром	Средней ветром	Средней ветром	Средней ветром	Средней ветром	Средней ветром	Средней ветром	Средней ветром	Средней ветром	Средней ветром	Средней ветром	Средней ветром	Средней ветром	Средней ветром	Средней ветром	Средней ветром	Средней ветром	Средней ветром	Средней ветром	Средней ветром	Средней ветром	Средней ветром	Средней ветром	Средней ветром	Средней ветром	Средней ветром	Средней ветром	Средней ветром	Средней ветром	Средней ветром	Средней ветром	Средней ветром	Средней ветром	Средней ветром	Средней ветром	Средней ветром	Средней ветром	Средней ветром	Средней ветром	Средней ветром	Средней ветром	Средней ветром	Средней ветром	Средней ветром	Средней ветром	Средней ветром	Средней ветром	Средней ветром	Средней ветром	Средней ветром	Средней ветром	Средней ветром	Средней ветром	Средней ветром	Средней ветром	Средней ветром	Средней ветром	Средней ветром	Средней ветром	Средней ветром	Средней ветром	Средней ветром	Средней ветром	Средней ветром	Средней ветром	Средней ветром	Средней ветром	Средней ветром	Средней ветром	Средней ветром	Средней ветром	Средней ветром	Средней ветром	Средней ветром	Средней ветром	Средней ветром	Средней ветром	Средней ветром	Средней ветром	Средней ветром	Средней ветром	Средней ветром	Средней ветром	Средней ветром	Средней ветром	Средней ветром	Средней ветром	Средней ветром	Средней ветром	Средней ветром	Средней ветром	Средней ветром	Средней ветром	Средней ветром	Средней ветром	Средней ветром	Средней ветром	Средней ветром	Средней ветром	Средней ветром	Средней ветром	Средней ветром	Средней ветром	Средней ветром	Средней ветром	Средней ветром	Средней ветром	Средней ветром	Средней ветром	Средней ветром	Средней ветром	Средней ветром	Средней ветром	Средней ветром	Средней ветром	Средней ветром	Средней ветром	Средней ветром	Средней ветром	Средней ветром	Средней ветром	Средней ветром	Средней ветром	Средней ветром	Средней ветром	Средней ветром	Средней ветром	Средней ветром	Средней ветром	Средней ветром	Средней ветром	Средней ветром	Средней ветром	Средней ветром	Средней ветром	Средней ветром	Средней ветром	Средней ветром	Средней ветром	Средней ветром	Средней ветром	Средней ветром

Показатели, не соответствующие таксационному описанию отмечены \*\*\*

Исполнитель работ по проведению лесопатологического обследования:

М.А. Утешинова

подпись

Дата составления документа

26.10.2020

телефон

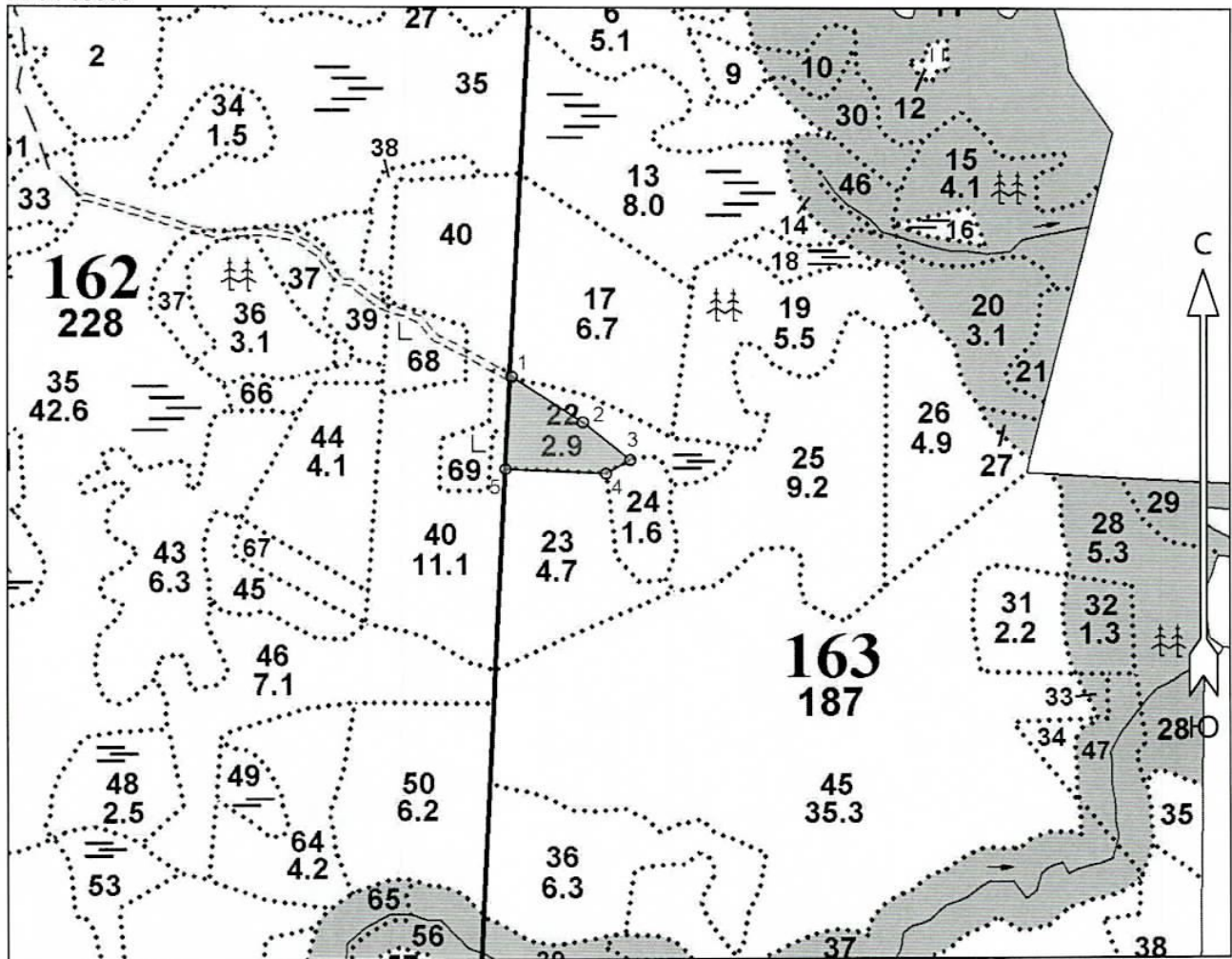
8 (812) 552-73-55



№ 162-01-20/47

Абрис участка  
Лодейнопольское лесничество  
Ребовское участковое лесничество  
кв.163, выд.22, л/п выд. 1, площадь 1,5 га.

M 1 : 10000



№ выдела	Ленты (круговые площадки) перечёта				
	№ ленты (площадки)	Длина, м	Ширина, м	Радиус, м	Площадь, га
22 (1)					1,5

Номера точек	Координаты		Румбы линий	Длина, м
	Широта	Долгота		
1 - 2	60° 11' 56.092"	30° 26' 10.747"	ЮВ 56° 30'	124
2 - 3	60° 11' 53.863"	30° 26' 17.48"	ЮВ 50° 30'	90
3 - 4	60° 11' 52.015"	30° 26' 21.968"	ЮЗ 59° 30'	41
4 - 5	60° 11' 51.346"	30° 26' 19.66"	СЗ 87° 30'	147
5 - 1	60° 11' 51.569"	30° 26' 10.105"	СВ 3° 30'	141

Условные обозначения			
СОМ не требуется			

Исполнитель работ по проведению лесопатологического обследования:

ФИО Григорьев М.А. Подпись Григорьев

Дата составления документа 26.10.2020 Телефон 8(812) 552-73-55