

УТВЕРЖДАЮ:

Должность Н.О. Председателя Комитета
по лесным ресурсам Ленинградской области
Ф.И.О. А.А. Зинин

Дата 10.11.2020.

Акт
лесопатологического обследования № 20-ВБ-2020
лесных насаждений Северо-Западного лесничества
Ленинградской области

Способ лесопатологического обследования: Визуальное
Инструментальное V

Место проведения:

Участковое лесничество	Урочище (дача)	Квартал (кварталы)	Выдел (выделы)	Площадь, га
Выборгское	-	46	18 (1)	17,1 (1,7)

Лесопатологическое обследование проведено на общей площади 1,7 га.

2. Инструментальное обследование лесного участка.

Уч. лесничество: Выборгское. Участок: квартал 46, выдел 18, ЛП выдел 1.

2.1. Фактическая таксационная характеристика лесного насаждения не соответствует таксационному описанию. Причины несоответствия:

Изменение санитарного и лесопатологического состояния, ошибка при лесоустройстве.

Ведомость лесных участков с выявленными несоответствиями таксационным описаниям приведена в приложении 1 к данному Акту.

2.2. Состояние насаждений: с утраченной устойчивостью.

☐
☒

с нарушенной устойчивостью

Причины повреждения: повреждение (заселено или отработано) короедом-типографом (код 343), погодные условия (код 820), воздействия сильных ветров прошлых лет, повлекшие наклон более 10°, изгиб или вывал деревьев (код 821), воздействия шквалистых и ураганных ветров прошлых лет, повлекшие слом стволов деревьев (код 822). Данные причины определены по следующим признакам: отработано >3/4 окр.ствола под кроной (код 614), усыхание от 1/4 до 1/2 ветвей в кроне прошлых лет (код 112). (код 139), механические повреждения слом ствола под кроной пр. лет (код 218).

Заселено (отработано) стволовыми вредителями:

Вид вредителя	Порода	Встречаемость (% заселенных деревьев)	Степень заселения лесного насаждения (слабая, средняя, сильная)
короед-типограф	Е	0 (отработано 19,6)	-
-	-	-	-
-	-	-	-
-	-	-	-
-	-	-	-
-	-	-	-

Повреждено огнем:

Вид пожара	Порода	Состояние корневых лап		Состояние корневой шейки		Подсушивание луба	
		процент поврежденных огнем корней	процент деревьев с данным повреждением	ожог корневой шейки по окружности (1/4; 2/4; 3/4; более 3/4)	процент деревьев с данным повреждением	по окружности (1/4; 2/4; 3/4; более 3/4)	процент деревьев с данным повреждением
-	-	-	-	-	-	-	-
-	-	-	-	-	-	-	-
-	-	-	-	-	-	-	-
-	-	-	-	-	-	-	-
-	-	-	-	-	-	-	-
-	-	-	-	-	-	-	-

Поражено болезнями:

Вид болезни	Порода	Встречаемость (% пораженных деревьев)	Степень поражения лесного насаждения (слабая, средняя, сильная)
-	-	-	-
-	-	-	-
-	-	-	-
-	-	-	-
-	-	-	-
-	-	-	-

2.3. Выборке подлежит 52,9 % деревьев по запасу,
в том числе:

ослабленных 0 %,
сильно ослабленных 0 %,
усыхающих 0 %,
свежего сухостоя 0 %,
свежего ветровала 0 %,
свежего бурелома 0 %,
старого сухостоя 19,6 %,
старого ветровала 16,9 %,
старого бурелома 16,4 %,
аварийных 0 %.

2.4. Полнота лесного насаждения после уборки деревьев, подлежащих рубке, составит 0,2.
Критическая полнота для данной категории лесных насаждений составляет 0,3.

ЗАКЛЮЧЕНИЕ

С целью предотвращения негативных процессов или снижения ущерба от их воздействия
назначено:

Участковое лесничество	Урочище (дача)	Квартал	Выдел	Площадь выдела, га	Вид мероприятия	Площадь мероприятия, га	Порода	Выбираемый запас на выдел, куб. м	Крайние сроки проведения
Выборгское	-	46	18	17,1	СРС	1,7	Е	347	2021 год

Ведомость перечета деревьев, назначенных в рубку, и абрис лесного участка
прилагаются (приложение 2 и 3 к данному акту).

Меры по обеспечению возобновления: лесные культуры, сохранение подроста.

Мероприятия, необходимые для предупреждения повреждения или поражения смежных
насаждений: своевременное проведение проектируемых мероприятий,
надзор за санитарным и лесопатологическим состоянием.

Сведения для расчета степени повреждения:

год образования старого сухостоя: 2016-2018 г.

основная причина повреждения древесины: вторичные стволовые вредители и сапрофитные гнили

Дата проведения обследований: август 2020 года.

Исполнитель работ по проведению лесопатологического обследования:

Урбонавичус В.

Дата составления документа: 21.10.2020 года. Телефон: +79313663565.

Ведомость
лесных участков с выявленными несоответствиями таксационным описаниям

Источники данных	Год проведения лесосурьейства	Номер квартала	Номер выдела	Площадь выдела, га	Лесное назначение лесов	Категория защитных лесов	Номер лесопатологического выдела	Площадь выдела, лесопатологического выдела, га	Таксационная характеристика											Заложено пробных площадей	
									состав	порода	возраст, лет	средняя высота, м	средний диаметр, см	тип леса	тип условий место	полнота	бонитет	запас, куб. м/га	количество, шт.	общая площадь, га	
Ф	2015	46	18	17,1	Защитные	Защитные полосы, расположенные вдоль водных объектов	1	1,7	10Е	Ель	110	23	26	ЧС	В2	0,2 (0,5)	3	96 (204)	1	1,7	
		46	18	17,1	Защитные	Защитные полосы, расположенные вдоль водных объектов	1	-	4Е2Е1С2В1 Ос	Ель	110	24	28	ЧС	В2	0,6	3	245	-	-	
ТО																					

Примечание:
ТО - таксационные описания
Ф - фактическая характеристика лесного насаждения
Исполнитель работ по проведению лесопатологического обследования:
Урбанавичус В.
Дата составления документа: 21.10.2020 года. Телефон: +79313663565.

Ведомость перечета деревьев назначенных в рубку

ВРЕМЕННАЯ ПРОБНАЯ ПЛОЩАДЬ № __1__

Субъект Российской Федерации: Ленинградская область.

Лесничество (лесопарк): Северо-Западное. Уч. лесничество: Выборгское. Квартал: 46. Выдел: 18. ЛП выдел: 1.

Площадь: 17,1 га., Площадь мероприятия: 1,7 га.

Номер очага вредных организмов: б/н. Размер пробной площади: 1,7 га.

Таксационная характеристика:

тип леса: ЧС; состав: 10Е; возраст: 110 лет; бонитет: 3.

полнота: 0,2 (0,5); запас: 96 (204) куб. м/га; возобновление: редкое, состав: 10Е, 1 тыс.шт. на га.

Время и причина ослабления лесного насаждения:

Причины повреждения: повреждение (заселено или отработано) короедом-типографом (код 343), погодные условия (код 820), воздействия сильных ветров прошлых лет, повлекшие наклон более 10°, изгиб или вывал деревьев (код 821), воздействия шквалистых и ураганных ветров прошлых лет, повлекшие слом стволов деревьев (код 822). Данные причины определены по следующим признакам: отработано >3/4 окр.ствола под кроной (код 614), усыхание от 1/4 до 1/2 ветвей в кроне прошлых лет (код 112). (код 139), механические повреждения слом ствола под кроной пр. лет (код 218).

Тип очага вредных организмов: -.

Фаза развития очага вредных организмов: -.

Состояние лесного насаждения, намечаемые мероприятия:

Состояние насаждений: с нарушенной устойчивостью. СКС насаждения 4,15.

Намечаемое мероприятие: СРС.

Исполнитель работ по проведению лесопатологического обследования:

Урбонавичус В.

Дата составления документа: 21.10.2020 года. Телефон: +79313663565.

ВЕДОМОСТЬ ПЕРЕЧЕТА ДЕРЕВЬЕВ

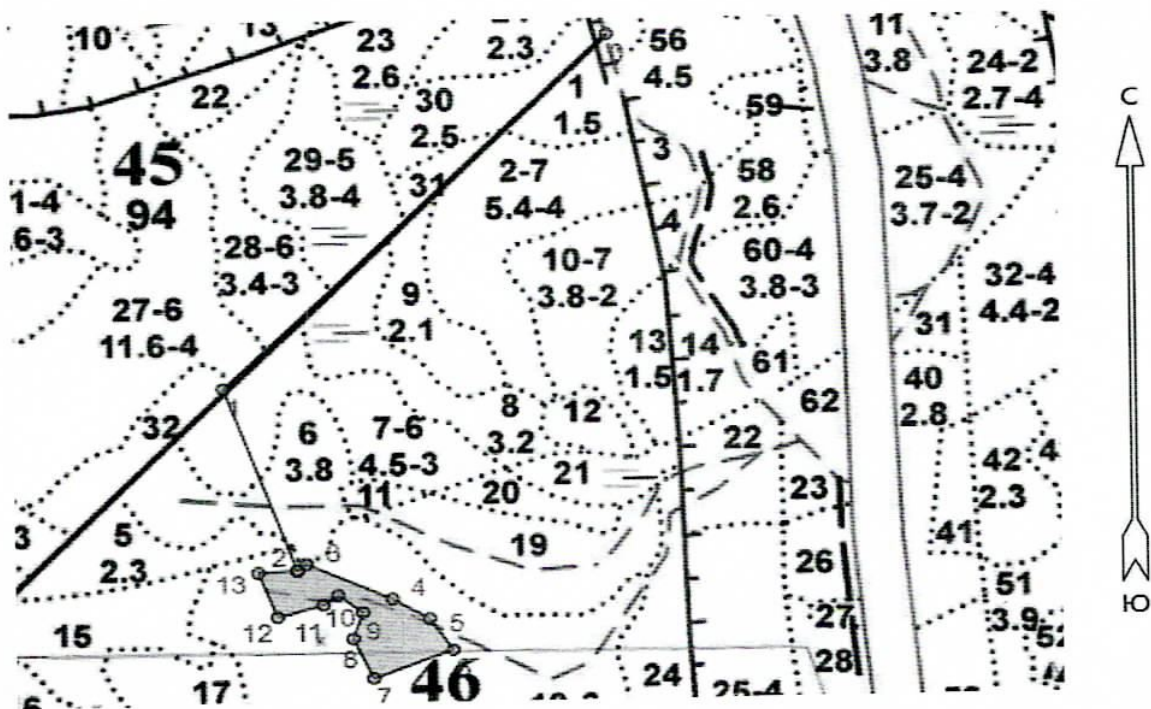
Порода: Е СКС породы: 4,15.

Степени толщины см	Количество деревьев по категориям состояния, шт.																Всего деревьев по ступеням толщины	
	I	II	III	IV		V		VI			ветровал, бурелом			аварийные деревья			шт.	в том числе подлежат рубке, %
				НЗ	З	НЗ	З	НЗ	З	О	НЗ	З	О	НЗ	З	О		
1	2	3	4	5	6	7	8	9	10	11	12	13	14	15	16	17	18	19
16	6	13	16							15	28						78	8,2
20	8	7	24							16	31						86	8,9
24	9	21	15							13	34						92	8,9
28	19	12	16							21	37						105	11,0
32	13	10	19							19	25						86	8,3
36	16	9	13							16	26						80	8,0
-																		
-																		
-																		
-																		
итого, шт	71	72	103							100	181						527	
итого, %	13,5	13,7	19,5							19,0	34,3							53,3
итого, куб. м.	54,25	44,65	64,31							67,78	115,32						346,31	
итого, куб. %	15,6	12,9	18,6							19,6	33,3							52,9

Приложение 3
к акту лесопатологического обследования № 20-ВБ-2020
Абрис участка

Масштаб 1:10000

Северо-Западное лесничество Выборгское участковое лесничество
квартал 46, выдел 18, ЛП выдел 1, площадь 1,7 га.



N выдела	Ленты (круговой площадки) перечета				
	№ ленты (площадки)	Длина, м	Ширина, м	Радиус, м	Площадь, га
18 (1)	-	-	-	-	1,7

Условные обозначения:  Сплошная санитарная рубка
Исполнитель работ по проведению лесопатологического обследования:

Урбонавичус В.

Дата составления документа: 21.10.2020 года. Телефон: +79313663565.

окончание Приложения 3
к акту лесопатологического обследования № 20-ВБ-2020

Северо-Западное лесничество Выборгское участковое лесничество
квтал 46, выдел 18, ЛП выдел 1, площадь 1,7 га.

Номера точек	Координаты	Румбы линий	Длина, м
0->1	60.72097215/28.838839	ЮЗ 44°.00'	733.0
1->2	60.71623554/28.82948444	ЮВ 19°.00'	289.0
2->3	60.71378085/28.83121302	СВ 51°.08'	15.0
3->4	60.71386541/28.83142758	ЮВ 63°.58'	124.3
4->5	60.71337534/28.83347948	ЮВ 57°.59'	57.1
5->6	60.7131034/28.83436894	ЮВ 32°.03'	57.1
6->7	60.71266864/28.83492561	ЮЗ 67°.53'	112.9
7->8	60.7122868/28.83300407	СЗ 22°.56'	66.9
8->9	60.71284027/28.83252515	СВ 18°.08'	42.0
9->10	60.71319882/28.8327653	СЗ 50°.59'	41.9
10->11	60.71343578/28.83216722	ЮЗ 52°.52'	24.0
11->12	60.71330563/28.8318157	ЮЗ 73°.53'	61.9
12->13	60.71315127/28.83072319	СЗ 19°.55'	71.8
13->1	60.71375769/28.83027384	СВ 87°.05'	51.1

Урбонавичюс В.

Дата составления документа: 21.10.2020 года. Телефон: +79313663565.