

УТВЕРЖДАЮ:

Должность Ч.О. Пресс-райтера Комитета  
по природопользованию Ленинградской  
области  
Ф.И.О. А.А. Эмелин

Дата 10.11.2020

Акт  
лесопатологического обследования № 21-ВБ-2020  
лесных насаждений Северо-Западного лесничества  
Ленинградской области

Способ лесопатологического обследования: Визуальное  
Инструментальное V

Место проведения:

Участковое лесничество	Урочище (дача)	Квартал (кварталы)	Выдел (выделы)	Площадь, га
Выборгское	-	46	18 (2)	17,1 (2,7)

Лесопатологическое обследование проведено на общей площади 2,7 га.

## 2. Инструментальное обследование лесного участка.

Уч. лесничество: Выборгское. Участок: квартал 46, выдел 18, ЛП выдел 2.

2.1. Фактическая таксационная характеристика лесного насаждения не соответствует таксационному описанию. Причины несоответствия:

Изменение санитарного и лесопатологического состояния, ошибка при лесоустройстве.

Ведомость лесных участков с выявленными несоответствиями таксационным описаниям приведена в приложении 1 к данному Акту.

2.2. Состояние насаждений: с утраченной устойчивостью.

☐  
☒

с нарушенной устойчивостью

Причины повреждения: повреждение (заселено или отработано) короедом-типографом (код 343), погодные условия (код 820), воздействия сильных ветров прошлых лет, повлекшие наклон более 10°, изгиб или вывал деревьев (код 821), воздействия шквалистых и ураганных ветров прошлых лет, повлекшие слом стволов деревьев (код 822), трутовик ложный осиновый (код 358). Данные причины определены по следующим признакам: отработано >3/4 окр.ствола под кроной (код 614), усыхание от 1/4 до 1/2 ветвей в кроне прошлых лет (код 112), (код 139), механические повреждения слом ствола под кроной пр. лет (код 218), наличие плодовых тел на стволе (код 801).

Заселено (отработано) стволовыми вредителями:

Вид вредителя	Порода	Встречаемость (% заселенных деревьев)	Степень заселения лесного насаждения (слабая, средняя, сильная)
короед-типограф	Е	0 (отработано 20,4)	-
-	-	-	-
-	-	-	-
-	-	-	-
-	-	-	-
-	-	-	-

Повреждено огнем:

Вид пожара	Порода	Состояние корневых лап		Состояние корневой шейки		Подсушивание луба	
		процент поврежденных огнем корней	процент деревьев с данным повреждением	ожог корневой шейки по окружности (1/4; 2/4; 3/4; более 3/4)	процент деревьев с данным повреждением	по окружности (1/4; 2/4; 3/4; более 3/4)	процент деревьев с данным повреждением
-	-	-	-	-	-	-	-
	-	-	-	-	-	-	-
	-	-	-	-	-	-	-
	-	-	-	-	-	-	-
	-	-	-	-	-	-	-
	-	-	-	-	-	-	-

Поражено болезнями:

Вид болезни	Порода	Встречаемость (% пораженных деревьев)	Степень поражения лесного насаждения (слабая, средняя, сильная)
трутовик ложный осиновый	Ос	0,2	единичная
-	-	-	-
-	-	-	-
-	-	-	-
-	-	-	-
-	-	-	-

2.3. Выборке подлежит 53,0 % деревьев по запасу,  
в том числе:  
ослабленных 0 %,  
сильно ослабленных 0,2 %, причины назначения: Трутовик ложный осиновый;  
усыхающих 0 %,  
свежего сухостоя 0 %,  
свежего ветровала 0 %,  
свежего бурелома 0 %,  
старого сухостоя 20,2 %,  
старого ветровала 16,7 %,  
старого бурелома 15,9 %,  
аварийных 0 %.

2.4. Полнота лесного насаждения после уборки деревьев, подлежащих рубке, составит 0,2.  
Критическая полнота для данной категории лесных насаждений составляет 0,3.

## ЗАКЛЮЧЕНИЕ

С целью предотвращения негативных процессов или снижения ущерба от их воздействия назначено:

Участковое лесничество	Урочище (дача)	Квартал	Выдел	Площадь выдела, га	Вид мероприятия	Площадь мероприятия, га	Порода	Выбираемый запас на выдел, куб. м	Крайние сроки проведения
Выборгское	-	46	18	17,1	СРС	2,7	Е	556	2021 год

Ведомость перечета деревьев, назначенных в рубку, и абрис лесного участка прилагаются (приложение 2 и 3 к данному акту).

Меры по обеспечению возобновления: лесные культуры, сохранение подроста.

Мероприятия, необходимые для предупреждения повреждения или поражения смежных насаждений: своевременное проведение проектируемых мероприятий, надзор за санитарным и лесопатологическим состоянием.

Сведения для расчета степени повреждения:

год образования старого сухостоя: 2016-2018 г.

основная причина повреждения древесины: вторичные стволовые вредители и сапрофитные гнили

Дата проведения обследований: август 2020 года.

Исполнитель работ по проведению лесопатологического обследования:

Урбонавичус В.



Дата составления документа: 21.10.2020 года. Телефон: +79313663565.

Ведомость  
лесных участков с выявленными несоответствиями таксационным описаниям

Источник данных	Год проведения лесосурьейства	Номер квартала	Номер выдела	Площадь выдела, га	Целевое назначение лесов	Категория защитных лесов	Номер лесопатологического выдела	Площадь лесопатологического выдела	Таксационная характеристика											Заложено пробных площадей	
									состав	попояда	возраст, лет	средняя высота, м	средний диаметр, см	тип леса	тип условий место	полнота	бонитет	запас, куб. м/га	количество, шт.	общая площадь, га	
Ф	2015	46	18	17,1	Защитные	Запретные полосы, расположенные вдоль водных объектов	2	2,7	10Е+С+Ос+Б	Ель	110	23	26	26	ЧС	В2	0,2 (0,5)	3	97 (206)	1	2,7
		ТО	46	18	17,1	Защитные	Запретные полосы, расположенные вдоль водных объектов	-	-	4Е2Е1С2Б1 Ос	Ель	110	24	28	28	ЧС	В2	0,6	3	245	-

Примечание:

ТО - таксационные описания

Ф - фактическая характеристика лесного насаждения

Исполнитель работ по проведению лесопатологического обследования:

Урбанашин В.

Дата составления документа: 21.10.2020 года. Телефон: +79313663565





Ведомость перечета деревьев назначенных в рубку

ВРЕМЕННАЯ ПРОБНАЯ ПЛОЩАДЬ № 1

Субъект Российской Федерации: Ленинградская область.

Лесничество (лесопарк): Северо-Западное. Уч. лесничество: Выборгское. Квартал: 46. Выдел: 18. ЛП выдел: 2.

Площадь: 17,1 га., Площадь мероприятия: 2,7 га.

Номер очага вредных организмов: б/н. Размер пробной площади: 2,7 га.

Таксационная характеристика:

тип леса: ЧС; состав: 10Е+С+Ос+Б; возраст: 110 лет; бонитет: 3.

полнота: 0,2 (0,5); запас: 97 (206) куб. м/га; возобновление: редкое, состав: 10Е, 1 тыс.шт. на га.

Время и причина ослабления лесного насаждения:

Причины повреждения: повреждение (заселено или отработано) короедом-типографом (код 343), погодные условия (код 820), воздействия сильных ветров прошлых лет, повлекшие наклон более 10°, изгиб или вывал деревьев (код 821), воздействия шквалистых и ураганных ветров прошлых лет, повлекшие слом стволов деревьев (код 822), трутовик ложный осиновый (код 358). Данные причины определены по следующим признакам: отработано >3/4 окр.ствола под кроной (код 614), усыхание от 1/4 до 1/2 ветвей в кроне прошлых лет (код 112). (код 139), механические повреждения слом ствола под кроной пр. лет (код 218), наличие плодовых тел на стволе (код 801).

Тип очага вредных организмов: -.

Фаза развития очага вредных организмов: -.

Состояние лесного насаждения, намечаемые мероприятия:

Состояние насаждений: с нарушенной устойчивостью. СКС насаждения 4,14.

Намечаемое мероприятие: СРС.

Исполнитель работ по проведению лесопатологического обследования:

Урбонавичус В.

Дата составления документа: 21.10.2020 года. Телефон: +79313663565.

Порода: Е		КСК породы: 4,16.															Ведомость пересчета деревьев		
Ступени толщины см	Количество деревьев по категориям состояния, шт.																	Всего деревьев по ступеням толщины	
	I	II	III	IV		V		VI			ветровал, бурелом			аварийные деревья			шт.	в том числе подлежат рубке, %	
				НЗ	З	НЗ	З	НЗ	З	О	НЗ	З	О	НЗ	З	О			
1	2	3	4	5	6	7	8	9	10	11	12	13	14	15	16	17	18	19	
16	9	20	26							24	45						124	8,2	
20	13	11	39							26	50						139	9,0	
24	14	34	24							24	54						150	9,2	
28	30	19	26							34	59						168	11,1	
32	20	16	30							32	39						137	8,4	
36	26	14	20							26	40						126	7,8	
-																			
-																			
-																			
-																			
итого, шт	112	114	165							166	287						844		
итого, %	13,3	13,5	19,5							19,7	34,0							53,7	
итого, куб м	86,00	70,78	102,07							112,50	181,38						552,73		
итого, куб %	15,5	12,8	18,5							20,4	32,8							53,2	

[illegible][illegible]

СКС породы: 1,16.

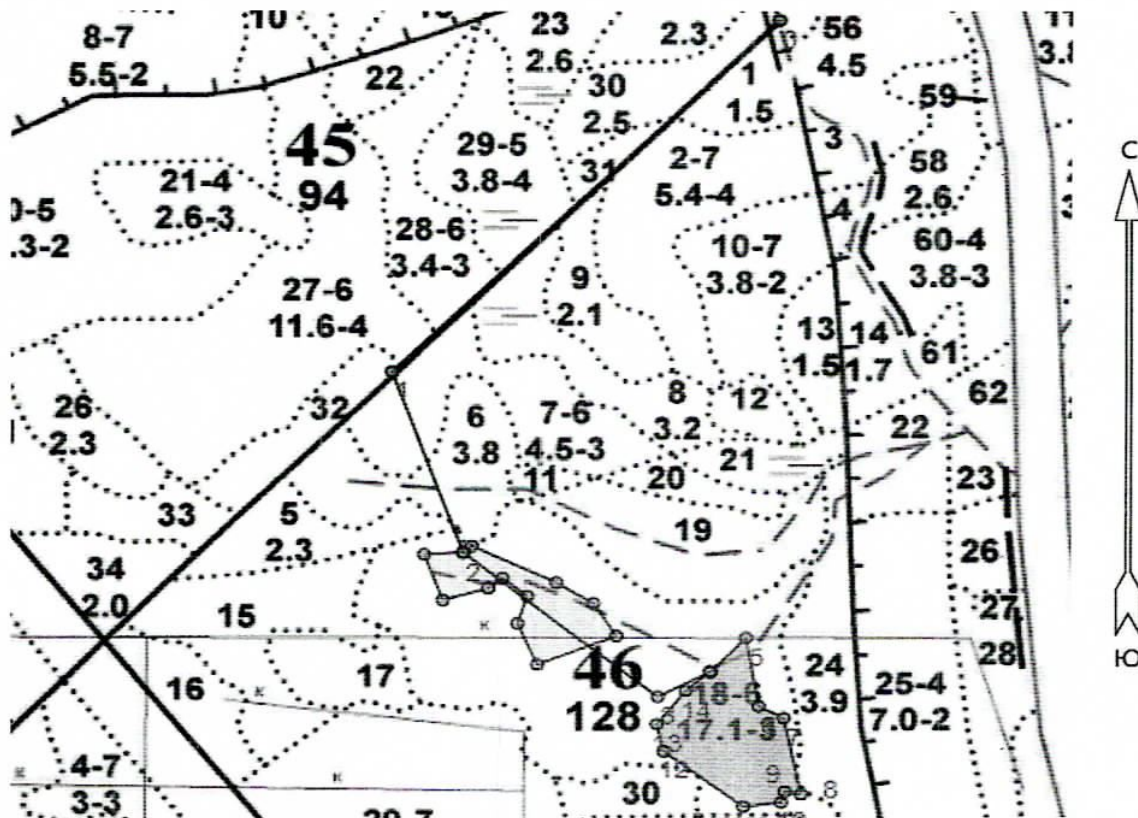
[illegible]




Приложение 3  
к акту лесопатологического обследования № 21-ВБ-2020  
Абрис участка

Северо-Западное лесничество Выборгское участковое лесничество  
квартал 46, выдел 18, ЛП выдел 2, площадь 2,7 га.

Масштаб 1:10000



N выдела	Ленты (круговой площадки) перечета				
	№ круговой площадки	Длина, м	Ширина, м	Радиус, м	Площадь, га
18 (2)	-	-	-	-	2,7

Условные обозначения:  Сплошная санитарная рубка  
Исполнитель работ по проведению лесопатологического обследования:

Урбонавичюс В.

Дата составления документа: 21.10.2020 года. Телефон: +79313663565.

окончание Приложения 3  
к акту лесопатологического обследования № 21-ВБ-2020

Северо-Западное лесничество Выборгское участковое лесничество  
квартал 46, выдел 18, ЛП выдел 2, площадь 2,7 га.

Номера точек	Координаты	Румбы линий	Длина, м
0->1	60.72097215/28.838839	ЮЗ 44°.00'	733.0
1->2	60.71623554/28.82948444	ЮВ 19°.00'	289.0
2->3	60.71378085/28.83121302	ЮВ 50°.00'	335.0
3->4	60.71184648/28.83592764	СВ 62°.00'	79.0
4->5	60.71217965/28.83720911	СВ 42°.30'	69.0
5->6	60.71263664/28.83806552	ЮВ 9°.00'	105.0
6->7	60.71170502/28.83836728	ЮВ 61°.30'	37.6
7->8	60.71154385/28.83897435	ЮВ 11°.00'	118.0
8->9	60.71050332/28.83938799	СЗ 80°.00'	21.7
9->10	60.71053717/28.83899539	ЮЗ 17°.00'	17.0
10->11	60.71039112/28.83890407	ЮЗ 83°.00'	50.0
11->12	60.71033639/28.83799234	СЗ 51°.00'	134.7
12->13	60.71109788/28.83606916	СЗ 12°.00'	42.6
13->14	60.7114722/28.83590645	СВ 37°.00'	63.5
14->1	60.71192777/28.83660852	СВ 48°.00'	42.5

Урбонавичюс В.

Дата составления документа: 21.10.2020 года. Телефон: +79313663565.