

УТВЕРЖДАЮ:

Должность Ч.о. Пресс-секретаря Комитета
по природной среде Ленинградской области
Ф.И.О. А.В. Зинин

Дата 10.11.2020

Акт
лесопатологического обследования № 22-ВБ-2020
лесных насаждений Северо-Западного лесничества
Ленинградской области

Способ лесопатологического обследования: Визуальное
Инструментальное V

Место проведения:

Участковое лесничество	Урочище (дача)	Квартал (кварталы)	Выдел (выделы)	Площадь, га
Выборгское	-	121	33 (1)	10,1 (2,2)

Лесопатологическое обследование проведено на общей площади 2,2 га.

2. Инструментальное обследование лесного участка.

Уч. лесничество: Выборгское. Участок: квартал 121, выдел 33, ЛП выдел 1.

2.1. Фактическая таксационная характеристика лесного насаждения не соответствует таксационному описанию. Причины несоответствия:

Изменение санитарного и лесопатологического состояния, ошибка при лесоустройстве.

Ведомость лесных участков с выявленными несоответствиями таксационным описаниям приведена в приложении 1 к данному Акту.

2.2. Состояние насаждений: с утраченной устойчивостью.
с нарушенной устойчивостью

☐
☒

Причины повреждения: воздействия сильных ветров прошлых лет, повлекшие наклон более 10°, изгиб или вывал деревьев (код 821), погодные условия (код 820), повреждение (заселено или отработано) короедом-типографом (код 343), воздействия шквалистых и ураганных ветров прошлых лет, повлекшие слом стволов деревьев (код 822). Данные причины определены по следующим признакам: (код 139), усыхание от 1/4 до 1/2 ветвей в кроне прошлых лет (код 112), отработано >3/4 окр.ствола под кроной (код 614), механические повреждения слом ствола под кроной пр. лет (код 218).

Заселено (отработано) стволовыми вредителями:

Вид вредителя	Порода	Встречаемость (% заселенных деревьев)	Степень заселения лесного насаждения (слабая, средняя, сильная)
короед-типограф	Е	0 (отработано 18,6)	-
-	-	-	-
-	-	-	-
-	-	-	-
-	-	-	-
-	-	-	-

Повреждено огнем:

Вид пожара	Порода	Состояние корневых лап		Состояние корневой шейки		Подсушивание луба	
		процент поврежденных огнем корней	процент деревьев с данным повреждением	ожог корневой шейки по окружности (1/4; 2/4; 3/4; более 3/4)	процент деревьев с данным повреждением	по окружности (1/4; 2/4; 3/4; более 3/4)	процент деревьев с данным повреждением
-	-	-	-	-	-	-	-
	-	-	-	-	-	-	-
	-	-	-	-	-	-	-
	-	-	-	-	-	-	-
	-	-	-	-	-	-	-
	-	-	-	-	-	-	-

Поражено болезнями:

Вид болезни	Порода	Встречаемость (% пораженных деревьев)	Степень поражения лесного насаждения (слабая, средняя, сильная)
-	-	-	-
-	-	-	-
-	-	-	-
-	-	-	-
-	-	-	-
-	-	-	-

2.3. Выборке подлежит 45,2 % деревьев по запасу,
в том числе:

ослабленных 0 %,
сильно ослабленных 0 %,
усыхающих 0 %,
свежего сухостоя 0 %,
свежего ветровала 0 %,
свежего бурелома 0 %,
старого сухостоя 17,1 %,
старого ветровала 19,6 %,
старого бурелома 8,5 %,
аварийных 0 %.

2.4. Полнота лесного насаждения после уборки деревьев, подлежащих рубке, составит 0,2.
Критическая полнота для данной категории лесных насаждений составляет 0,3.

ЗАКЛЮЧЕНИЕ

С целью предотвращения негативных процессов или снижения ущерба от их воздействия
назначено:

Участковое лесничество	Урочище (дача)	Квартал	Выдел	Площадь выдела, га	Вид мероприятия	Площадь мероприятия, га	Порода	Выбираемый запас на выдел, куб. м	Крайние сроки проведения
Выборгское	-	121	33	10,1	СРС	2,2	Е	438	2021 год

Ведомость перечета деревьев, назначенных в рубку, и абрис лесного участка
прилагаются (приложение 2 и 3 к данному акту).

Меры по обеспечению возобновления: лесные культуры, сохранение подроста.

Мероприятия, необходимые для предупреждения повреждения или поражения смежных
насаждений: своевременное проведение проектируемых мероприятий,
надзор за санитарным и лесопатологическим состоянием.

Сведения для расчета степени повреждения:

год образования старого сухостоя: 2016-2018 г.

основная причина повреждения древесины: вторичные стволовые вредители и сапрофитные гнили

Дата проведения обследований: август 2020 года.

Исполнитель работ по проведению лесопатологического обследования:

Урбонавичус В.

Дата составления документа: 21.10.2020 года. Телефон: +79313663565.

Ведомость
лесных участков с выявленными несоответствиями таксационным описаниям

Источник данных	Год проведения лесосурьейства	Номер квартала	Номер выдела	Площадь выдела, га	Целевое назначение лесов	Категория защитных лесов	Номер лесопатологического выдела	Площадь лесопатологического выдела, га	Таксационная характеристика										Заложено пробных площадей	
																			количество, шт.	общая площадь, га
ТО	2015	121	33	10,1	Защитные	Запретные полосы, расположенные вдоль водных объектов	-	-	состав	Ель	100	24	28	ЧС	тип леса	тип условий место	полнота	бонитет	запас, куб. м/га	-
									9Е1С								0,7	2	316	-
Ф		121	33	10,1	Защитные	Запретные полосы, расположенные вдоль водных объектов	1	2,2	9Е1С	Ель	100	24	30	ЧС	тип леса	тип условий место	полнота	2	109 (199)	1
																	0,2 (0,4)			2,2

Примечание:
ТО - таксационные описания
Ф - фактическая характеристика лесного насаждения

Исполнитель работ по проведению лесопатологического обследования:
Урбанавинов В.
Дата составления документа: 21.10.2020 года. Телефон: +79313663565.

Результаты проведения лесопатологического обследования
лесных насаждений за август 2020 года.
Субъект Российской Федерации: Ленинградская область. Лесничество (ассоциарк): Северо-Западное.
Участковое лесничество: Выборгское. Урочище (лесная дача): -.

1	2	3	4	5	6	7	Таксационная характеристика лесного насаждения										17	Распределение деревьев по категориям состояния, % от запаса										28	29	30	31	32	33		34																																																																																																																																																																																																																																																																																																																																																																																																																																																																																																																																																																																																																																																																																																																																																																																																																																																																																																																																																																																																																																																																																																																																																																																																																							
							8	9	10	11	12	13	14	15	16	18		19	20	21	22	23	24	25	26	27	28						Признаки повреждения деревьев	Доля поврежденных деревьев, %		Причина ослабления, повреждения	Подожки рубки, %	вкл	исключать, га																																																																																																																																																																																																																																																																																																																																																																																																																																																																																																																																																																																																																																																																																																																																																																																																																																																																																																																																																																																																																																																																																																																																																																																																																			
121	33	10,1	Защитные	Запретные полосы, расположенные вдоль водных объектов	I	2,2	состав	попояда	возраст	спелая высота, м	средний диаметр, см	тип леса	полнота	бонитет	запас, куб. м/га	Число деревьев на пробе, шт.	без признаков ослабления	ослабленные	сильно ослабленные	умывающие	свежий сухостой	старый сухостой	свежий ветровал	старый ветровал	свежий бурелом	старый бурелом	замерзшие деревья	139, 112, 614, 218	76,1	821, 820, 343, 822	45,2																																																																																																																																																																																																																																																																																																																																																																																																																																																																																																																																																																																																																																																																																																																																																																																																																																																																																																																																																																																																																																																																																																																																																																																																																											

Показатели, не соответствующие таксационному описанию отмечаются ***. Расшифровка кодов причин и признаков указана в акте.
Исполнитель работ по проведению лесопатологического обследования:

Урбанавичус В.
Дата составления документа: 21.10.2020 года. Телефон: +79313663565.

Ведомость перечета деревьев назначенных в рубку

ВРЕМЕННАЯ ПРОБНАЯ ПЛОЩАДЬ № 1

Субъект Российской Федерации: Ленинградская область.

Лесничество (лесопарк): Северо-Западное. Уч. лесничество: Выборгское. Квартал: 121. Выдел: 33. ЛП выдел: 1.

Площадь: 10,1 га., Площадь мероприятия: 2,2 га.

Номер очага вредных организмов: б/н. Размер пробной площади: 2,2 га.

Таксационная характеристика:

тип леса: ЧС; состав: 9Е1С; возраст: 100 лет; бонитет: 2.

полнота: 0,2 (0,4); запас: 109 (199) куб. м/га; возобновление: редкое, состав: 10Е, 1 тыс.шт. на га.

Время и причина ослабления лесного насаждения:

Причины повреждения: воздействия сильных ветров прошлых лет, повлекшие наклон более 10°, изгиб или вывал деревьев (код 821), погодные условия (код 820), повреждение (заселено или отработано) коросдом-типографом (код 343), воздействия шквалистых и ураганных ветров прошлых лет, повлекшие слом стволов деревьев (код 822).

Данные причины определены по следующим признакам: (код 139), усыхание от 1/4 до 1/2 ветвей в кроне прошлых лет (код 112), отработано >3/4 окр.ствола под кроной (код 614), механические повреждения слом ствола под кроной пр. лет (код 218).

Тип очага вредных организмов: -.

Фаза развития очага вредных организмов: -.

Состояние лесного насаждения, намечаемые мероприятия:

Состояние насаждений: с нарушенной устойчивостью. СКС насаждения 3,74.

Намечаемое мероприятие: СРС.

Исполнитель работ по проведению лесопатологического обследования:

Урбанавичюс В.

Дата составления документа: 21.10.2020 года. Телефон: +79313663565.

Ступени толщины см	Количество деревьев по категориям состояния, шт.																Всего деревьев по ступеням толщины	
	I	II	III	IV		V		VI			ветровал, бурелом			аварийные деревья			шт.	в том числе подлежат рубке, %
				НЗ	З	НЗ	З	НЗ	З	О	НЗ	З	О	НЗ	З	О		
1	2	3	4	5	6	7	8	9	10	11	12	13	14	15	16	17	18	19
20	9	14	17							15	28						83	8,8
24	12	16	19							19	31						97	10,2
28	17	9	21							16	23							
32	23	15	17							14	30						86	8,0
36	11	14	18							16	30						99	9,0
40	7	5	4							9	9						89	9,4
-																	34	3,7
-																		
-																		
-																		
итого, шт	79	73	96							89	151						488	
итого, %	16,2	15,0	19,7							18,2	30,9							49,1
итого, куб м	69,05	59,61	75,80							74,91	123,03						402,40	
итого, куб, %	17,2	14,8	18,8							18,6	30,6							49,2

[illegible]

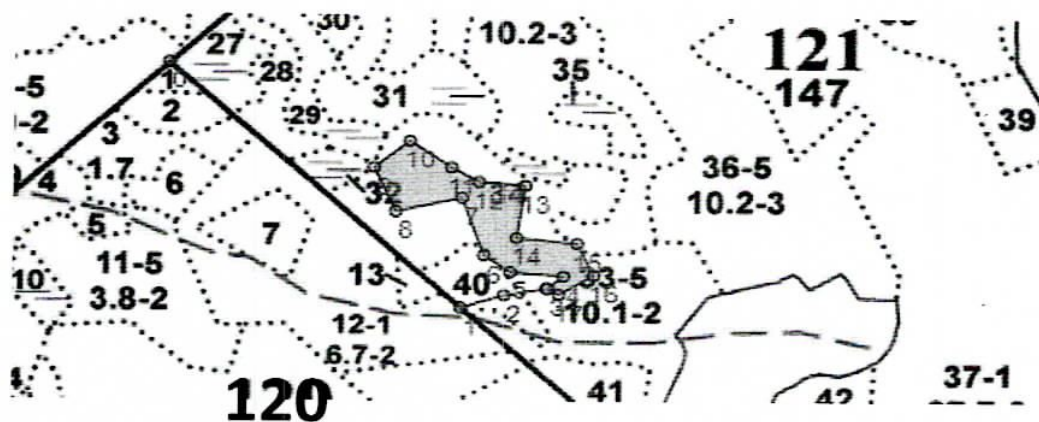
Приложение 3

к акту лесопатологического обследования № 22-ВБ-2020

Абрис участка

Северо-Западное лесничество Выборгское участковое лесничество
квартал 121, выдел 33, ЛП выдел 1, площадь 2,2 га.

Масштаб 1:10000



N выдела	Ленты (круговой площадки) перечета				
	№ круговой площадки	Длина, м	Ширина, м	Радиус, м	Площадь, га
33 (1)	-	-	-	-	2,2

Номера точек	Координаты	Румбы линий	Длина, м
0->1	60.79800803/29.02101388	ЮВ 46°.00'	545.0
1->2	60.79460711/29.02823272	СВ 71°.00'	62.0
2->3	60.79478844/29.02931216	СВ 80°.00'	59.0
3->4	60.79488047/29.03038205	СВ 48°.00'	29.0
4->5	60.79505479/29.03077888	СЗ 85°.00'	72.0
5->6	60.79511116/29.02945816	СЗ 54°.00'	44.0
6->7	60.79534349/29.0288027	СЗ 19°.00'	93.0
7->8	60.79613341/29.02824517	ЮЗ 76°.30'	91.0
8->9	60.79594257/29.02661584	СЗ 23°.30'	74.0
9->10	60.79655219/29.02607251	СВ 49°.30'	63.0
10->11	60.79691974/29.02695462	ЮВ 54°.00'	69.0
11->12	60.79655541/29.0279825	ЮВ 59°.00'	43.0
12->13	60.79635646/29.02866119	ЮВ 85°.00'	63.0
13->14	60.79630714/29.02981682	ЮЗ 8°.00'	81.0
14->15	60.79558658/29.02960925	ЮВ 84°.00'	82.0
15->16	60.79550958/29.03111089	ЮВ 25°.00'	54.0
16->17	60.79506994/29.03153111	ЮЗ 57°.00'	56.0
17->1	60.79479596/29.03066631	СЗ 58°.00'	19.0

Условные обозначения: Сплошная санитарная рубка

Исполнитель работ по проведению лесопатологического обследования:

Урбонавичюс В. _____

Дата составления документа: 21.10.2020 года. Телефон: +79313663565.