

УТВЕРЖДАЮ:

Должность ч.о. Председателя комитета

по природным ресурсам Ленинградской области

Ф.И.О. Немчинов П.А.

Дата 13.11.2020

АКТ

лесопатологического обследования №

ГКО-152-20/47

лесных насаждений Подпорожского лесничества(лесопарка)
Ленинградской области (субъект Российской Федерации)

Способ лесопатологического обследования:

1. Визуальный

☒

2. Инструментальный

☐

Место проведения

Участковое лесничество	Урочище (дача)	Квартал (кварталы)	Выдел (выделы)	Площадь, га
Курбинское	-	11	5 (5.1)	22,0 (0,5)

Лесопатологическое обследование проведено на общей площади 0,50 га.

1. Визуальное лесопатологическое обследование.

Наземное



Дистанционное



1.1. На площади 0,5 га фактическая таксационная характеристика лесного насаждения соответствует не соответствует таксационному описанию (нужное подчеркнуть).

Причины не соответствия

-

1.2. Лесные насаждения с нарушенной и утраченной устойчивостью выявлены на площади 0,0 га:

Участковое лесничество	Урочище (дача)	Площадь, га		Причина ослабления (гибели)
		с нарушенной устойчивостью	с утраченной устойчивостью	
Курбинское	--	0,0	0,0	-
Итого		0,0	0,0	

1.3. В обследованных лесных участках прогнозируется:

Прогноз	Площадь, га
Ослабление лесных насаждений	0,0
Усыхание лесных насаждений различной степени	0,0
Развитие очагов вредных организмов	0,0

1.4. Обнаружено загрязнение лесного участка отходами и выбросами:

промышленными



бытовыми



Вид загрязнения	Размер загрязнения			Объем, кубм	Площадь загрязнения, га
	длина, м	ширина, м	высота, м		
промышленное	--	--	--	--	--
бытовое	--	--	--	--	--

ЗАКЛЮЧЕНИЕ

Оценка текущего санитарного и лесопатологического состояния лесных насаждений, назначенные профилактические мероприятия по защите лесов, агитационные мероприятия:

На участке, расположенном в Курбинском участковом лесничестве Подпорожского лесничества Ленинградской области в кв. 11 выд. 5.1 (часть) на площади 0,5 га произрастают биологически устойчивые насаждения, продолжающие сохранять свои средообразующие и иные полезные функции. С целью повышения устойчивости лесных насаждений и предотвращения неблагоприятных воздействий целесообразно проведение профилактических биотехнических мероприятий, а именно улучшение условий обитания и размножения насекомоядных птиц и других насекомоядных животных на площади 0,5 га.

Исполнитель работ по проведению лесопатологического обследования:

Ф.И.О.

А.В. Петров

Подпись

А.В. Петров

Ведомость лесных участков с выявленными несоответствиями таксационным описаниям

Ф	ТО	Источник данных										
		Год проведения лесоустройства										
		Номер квартала										
		Номер выдела										
		Площадь выдела, га										
		Целевое назначение лесов										
		Категория защитных лесов										
		Номер лесопатологического выдела										
		Площадь лесопатологического выдела										
		состав										таксационная характеристика
		порода										
		возраст, лет										
		средняя высота, м										
		средний диаметр, см										
		тип леса										
		тип условий местопроизрастания										
		полнота										
		бонитет										
		запас, куб.м										
		количество, шт.										заложено пробных площадей
		общая площадь, га										

Примечание: ТО - таксационные описания, Ф - фактическая таксационная характеристика
Причины несоответствия:

Дата проведения обследований

05.08.2020

Исполнитель работ по проведению лесопатологического обследования:

А.В. Петров

подпись

А.В. Петров

Результаты проведения лесопатологического обследования лесных насаждений за август 2020 г.

Субъект Российской Федерации Ленинградская область Курбское Урочище (дача) Лесничество (лесопарк) Подпоросское
Участковое лесничество

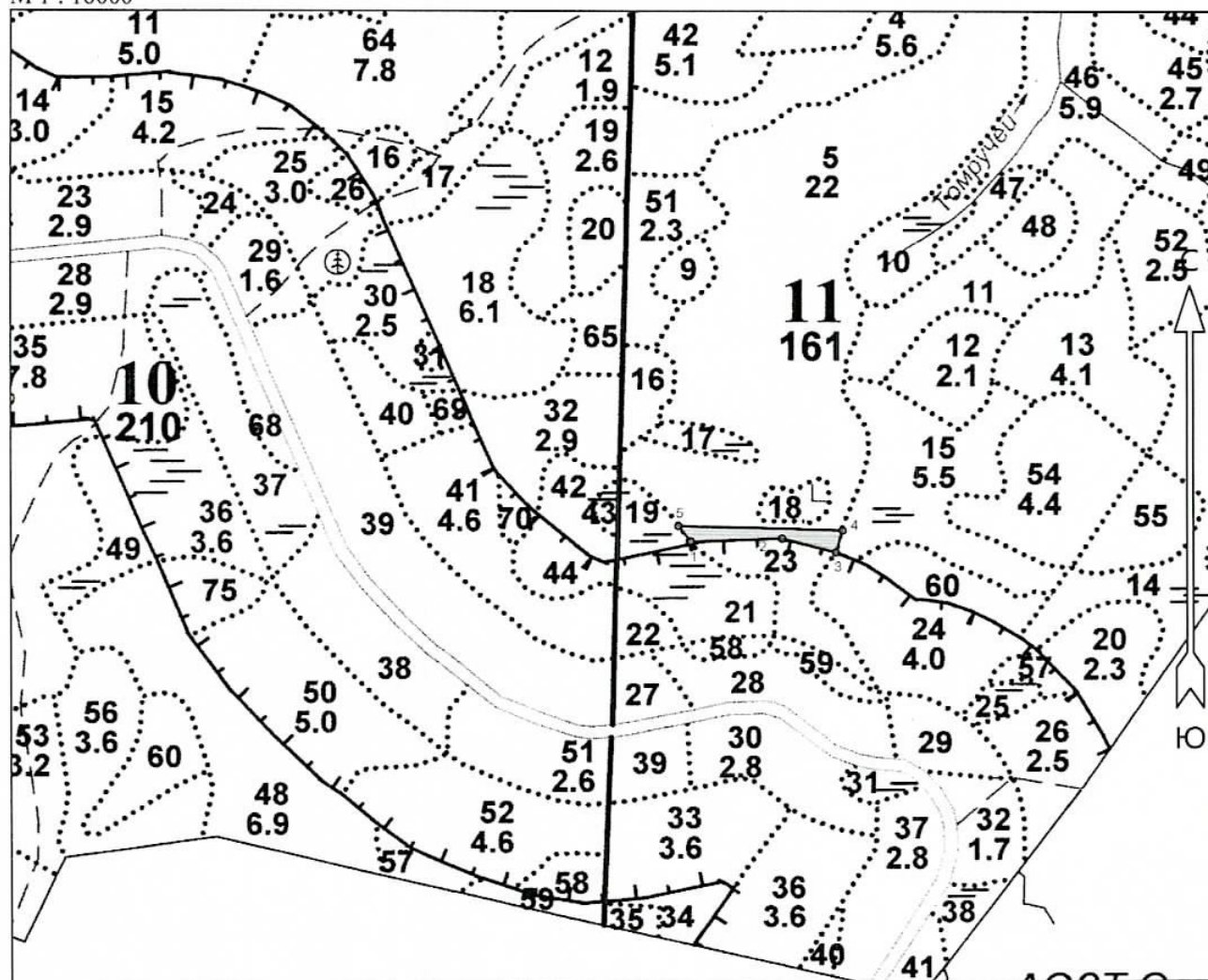
Номер квартала							Таксационная характеристика										Распределение запаса по повреждениям										Наименование мероприятия	
Номер выдела																												
Площадь выдела, га																												
Целевое назначение лесов																												
Категория защитных лесов																												
Номер лесопатологического выдела																												
Площадь лесопатологического выдела, га																												
Состав																												
Порода																												
Возраст																												
Ср. высота, м																												
Ср. диаметр, см																												
Тип леса																												
Полнота																												
Бонитет																												
Запас, куб/га																												
Число деревьев на пробе, шт.																												
Без признаков ослабления																												
Ослабленные																												
Сильно ослабленные																												
Усыхающие																												
Свежий сухостой																												
Старый сухостой																												
Свежий ветровал																												
Старый ветровал																												
Свежий бурелом																												
Старый бурелом																												
Аварийные деревья																												
Признаки поврежденных деревьев																												
Доля поврежденных деревьев, %																												
Причина ослабления, повреждения																												
Подлежит рубке, %																												
Вид																												
Площадь, га																												

Показатели, не соответствующие таксационному описанию отмечены "х"
Исполнитель работ по проведению лесопатологического обследования:

А.В. Петров
Дата составления документа 28.10.2020
подпись
телефон 8 (812) 552-73-55

Абрис участка
Подпорожское лесничество
Курбинское участковое лесничество
кв. 11, выд. 5, л/п выд. 1, площадь 0,5 га

М 1 : 10000



№ выдела	Ленты (круговые площадки) перечёта				
	№ ленты (площадки)	Длина, м	Ширина, м	Радиус, м	Площадь, га
5 (1)					0,5

Номера точек	Координаты		Румбы линий	Длина, м
	Широта	Долгота		
1 - 2	59° 54' 54.703"	30° 35' 08.134"	СВ 88° 05'	136
2 - 3	59° 54' 54.85"	30° 35' 16.912"	ЮВ 75° 12'	83
3 - 4	59° 54' 54.166"	30° 35' 22.082"	СВ 16° 31'	35
4 - 5	59° 54' 55.251"	30° 35' 22.724"	СЗ 88° 12'	244
5 - 1	59° 54' 55.499"	30° 35' 06.971"	ЮВ 37° 05'	30

Условные обозначения			
СОМ не требуется			

Исполнитель работ по проведению лесопатологического обследования:

ФИО Петров А.В.

Подпись

Дата составления документа

28.10.2020

Телефон (812) 552-73-55