

УТВЕРЖДАЮ:

Должность _____ И. о. председателя комитета
по природным ресурсам Ленинградской области
Ф.И.О. Эглит А.А. _____
Дата 13.11.2020 _____

Акт
лесопатологического обследования № ГКО-116-20/47

лесных насаждений _____ Подпорожского _____ лесничества(лесопарка)
Ленинградской области _____ (субъект Российской Федерации)

Способ лесопатологического обследования: 1. Визуальный ☐
2. Инструментальный ☒

Место проведения

Участковое лесничество	Урочище (дача)	Квартал (кварталы)	Выдел (выделы)	Площадь, га
Лукинское	-	112	28 (28.1)	9,6 (0,5)

Лесопатологическое обследование проведено на общей площади _____ 0,5 _____ га.

ПЕРЕЧЕТНАЯ ВЕДОМОСТЬ АВАРИЙНЫХ ДЕРЕВЬЕВ, НАЗНАЧЕННЫХ В РУБКУ

ПЕРЕЧЕТНАЯ ВЕДОМОСТЬ АВАРИЙНЫХ ДЕРЕВЬЕВ, НАЗНАЧЕННЫХ В РУБКУ									
№ дерева	Координаты		Порода	Высота, м	Диаметр, см	Запас, куб. м	Структурные изъяны, характеризующие аварийность дерева	Мероприятие	Сроки проведения мероприятия
1	2	3	4	5	6	7	8	9	
1	60,404010	34,937913	С	24	34	0,977	Опасный наклон на тропу, комлевая гниль - 100%, погибшее дерево	рубка аварийных деревьев	IV квартал 2020 года
2	60,408820	34,942315	Б	18	18	0,209	Опасный наклон на тропу, комлевая гниль - 100%, погибшее дерево	рубка аварийных деревьев	IV квартал 2020 года
3	60,408824	34,942419	С	17	18	0,21	Опасный наклон на тропу, комлевая гниль - 100%, погибшее дерево	рубка аварийных деревьев	IV квартал 2020 года
						1,396			

Исполнитель работ по проведению лесопатологического обследования:

Инженер-лесопатолог Филиала ФБУ "Рослесозащита"

А.В. Петров

подпись



Дата составления документа

28.10.2020

Телефон

(812) 552 73 55

3. Инструментальное обследование аварийных деревьев

3.1.1 Координаты расположения аварийного дерева: 60.404010 34.937913.

3.2.1 Структурные изъяны, характеризующие аварийность дерева:

Опасный наклон на тропу, комлевая гниль - 100%, погибшее дерево

3.3.1 Порода С, диаметр, см 34,

высота, м 24, возраст, лет 110.

ЗАКЛЮЧЕНИЕ

С целью предотвращения негативных процессов или снижения ущерба от их воздействия:

Вид мероприятия	Запас дерева, куб.м	Порода	Сроки проведения
рубка аварийных деревьев	0,977	С	IV квартал 2020 года

Ведомость перечета аварийных деревьев, назначенных в рубку, прилагается (приложение 4 к Акту)

Мероприятия, необходимые для предупреждения повреждения или поражения смежных деревьев:

Своевременное проведение мероприятия, вывоз неокоренной древесины

Дата проведения обследований 04.08.2020

Исполнитель работ по проведению лесопатологического обследования:

Инженер-лесопатолог Филиала ФБУ "Рослесозащита" "Центр защиты леса Ленинградской области"

А.В. Петров

подпись



3. Инструментальное обследование аварийных деревьев

3.1.2 Координаты расположения аварийного дерева: 60,408820 34,942315.

3.2.2 Структурные изъяны, характеризующие аварийность дерева:

Опасный наклон на тропу, комлевая гниль - 100%, погибшее дерево

3.3.2 Порода Б, диаметр, см 18,
высота, м 18, возраст, лет 90.

ЗАКЛЮЧЕНИЕ

С целью предотвращения негативных процессов или снижения ущерба от их воздействия:

Вид мероприятия	Запас дерева, куб.м	Порода	Сроки проведения
рубка аварийных деревьев	0,209	Б	IV квартал 2020 года

Ведомость перечета аварийных деревьев, назначенных в рубку, прилагается (приложение 4 к Акту)


Мероприятия, необходимые для предупреждения повреждения или поражения смежных деревьев:

Своевременное проведение мероприятия, вывоз неокоренной древесины

Дата проведения обследований 04.08.2020

Исполнитель работ по проведению лесопатологического обследования:

Инженер-лесопатолог Филиала ФБУ "Рослесозащита" "Центр защиты леса Ленинградской области"

А.В. Петров подпись 

3. Инструментальное обследование аварийных деревьев

3.1.3 Координаты расположения аварийного дерева: 60,408824 34,942419

3.2.3 Структурные изъяны, характеризующие аварийность дерева:
Опасный наклон на тропу, комлевая гниль - 100%, погибшее дерево

3.3.3 Порода С, диаметр, см 18,
высота, м 17, возраст, лет 100,

ЗАКЛЮЧЕНИЕ

С целью предотвращения негативных процессов или снижения ущерба от их воздействия:

Вид мероприятия	Запас дерева, куб.м	Порода	Сроки проведения
рубка аварийных деревьев	0,21	С	IV квартал 2020 года


Ведомость перечета аварийных деревьев, назначенных в рубку, прилагается (приложение 4 к Акту)

Мероприятия, необходимые для предупреждения повреждения или поражения смежных деревьев:
Своевременное проведение мероприятия, вывоз неокоренной древесины

Дата проведения обследований 04.08.2020

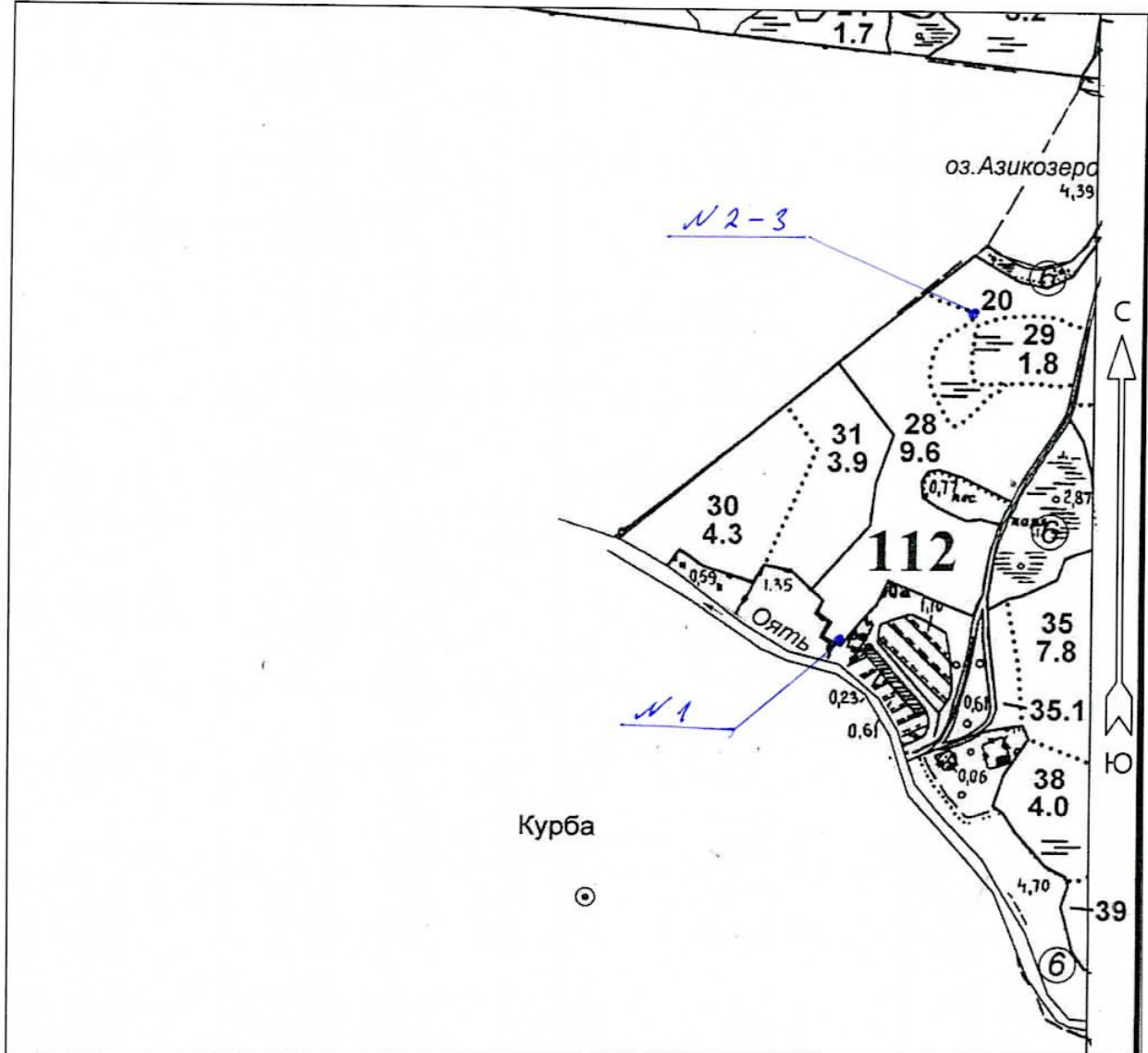
Исполнитель работ по проведению лесопатологического обследования:

Инженер-лесопатолог Филиала ФБУ "Рослесозащита" "Центр защиты леса Ленинградской области"

А.В. Петров подпись 

Абрис участка
Подпорожское лесничество
Лукинское участковое лесничество
Кв. 112, выд. 28.

М 1 : 10000



№ выдела	Ленты (круговые площадки) перечёта				
	№ ленты (площадки)	Длина, м	Ширина, м	Радиус, м	Площадь, га

Номера точек	Координаты		Румбы линий	Длина, м
	Широта	Долгота		

Условные обозначения			
Аварийные деревья	•		

Исполнитель работ по проведению лесопатологического обследования:

ФИО Петров А.В. Подпись Петров

Дата составления документа 28.10.2020 Телефон 8 (812) 552-73-55