

УТВЕРЖДАЮ:

Должность _____ И. о. председателя комитета
по природным ресурсам Ленинградской области
Ф.И.О. Эглит А.А.
Дата 13.11.2020 _____

Акт
лесопатологического обследования № ГКО-119-20/47

лесных насаждений _____ Подпорожского _____ лесничества(лесопарка)
Ленинградской области _____ (субъект Российской Федерации)

Способ лесопатологического обследования:

1. Визуальный

☐

2. Инструментальный

☒

Место проведения

Участковое лесничество	Урочище (дача)	Квартал (кварталы)	Выдел (выделы)	Площадь, га
Лукинское	-	113	4 (4.1)	7,8 (1,0)


Лесопатологическое обследование проведено на общей площади _____ 1,0 _____ га.

ПЕРЕЧЕТНАЯ ВЕДОМОСТЬ АВАРИЙНЫХ ДЕРЕВЬЕВ, НАЗНАЧЕННЫХ В РУБКУ

Итого в учетной ведомости 4 объекта, подлежащих рубке									
№ дерева	Координаты		Порода	Высота, м	Диаметр, см	Запас, куб.м	Структурные изъяны, характеризующие аварийность дерева	Мероприятие	Сроки проведения мероприятия
1	2	3	4	5	6	7	8	9	
1	60.4208098	34.9799340	Оль	8	14	0,062	Опасный наклон, стволовая гниль - 100%, погибшее дерево	рубка аварийных деревьев	IV квартал 2020 года
2	60.4208098	34.9799340	Оль	18	27	0,45	Опасный наклон, стволовая гниль - 100%, погибшее дерево	рубка аварийных деревьев	IV квартал 2020 года
						0,512			

Исполнитель работ по проведению лесопатологического обследования:

Инженер-лесопатолог Филиала ФБУ "Рослесозащита"

А. В. Петров подпись 

Дата составления документа 28.10.2020г. Телефон (812) 552 73 55

3. Инструментальное обследование аварийных деревьев

3.1.1 Координаты расположения аварийного дерева: 60.4208098 34.9799340.

3.2.1 Структурные изъяны, характеризующие аварийность дерева:

Опасный наклон, стволовая гниль - 100%, погибшее дерево

3.3.1 Порода Олс, диаметр, см 14,

высота, м 8, возраст, лет 25,

ЗАКЛЮЧЕНИЕ

С целью предотвращения негативных процессов или снижения ущерба от их воздействия:

Вид мероприятия	Запас дерева, куб.м	Порода	Сроки проведения
рубка аварийных деревьев	0,062	Олс	IV квартал 2020 года

Ведомость перечета аварийных деревьев, назначенных в рубку, прилагается (приложение 4 к Акту)


Мероприятия, необходимые для предупреждения повреждения или поражения смежных деревьев:

Своевременное проведение мероприятия, вывоз неокоренной древесины

Дата проведения обследований 04.08.2020

Исполнитель работ по проведению лесопатологического обследования:

Инженер-лесопатолог Филиала ФБУ "Рослесозащита" "Центр защиты леса Ленинградской области"

А.В. Петров подпись 

3. Инструментальное обследование аварийных деревьев

3.1.2 Координаты расположения аварийного дерева: 60.4208098 34.9799340.

3.2.2 Структурные изъяны, характеризующие аварийность дерева:

Опасный наклон, стволовая гниль - 100%, погибшее дерево

3.3.2 Порода Ольс, диаметр, см 27,

высота, м 18, возраст, лет 45,

ЗАКЛЮЧЕНИЕ

С целью предотвращения негативных процессов или снижения ущерба от их воздействия:

Вид мероприятия	Запас дерева, куб.м	Порода	Сроки проведения
рубка аварийных деревьев	0,45	Ольс	IV квартал 2020 года

Ведомость перечета аварийных деревьев, назначенных в рубку, прилагается (приложение 4 к Акту)


Мероприятия, необходимые для предупреждения повреждения или поражения смежных деревьев:

Своевременное проведение мероприятия, вывоз неокоренной древесины

Дата проведения обследований 04.08.2020

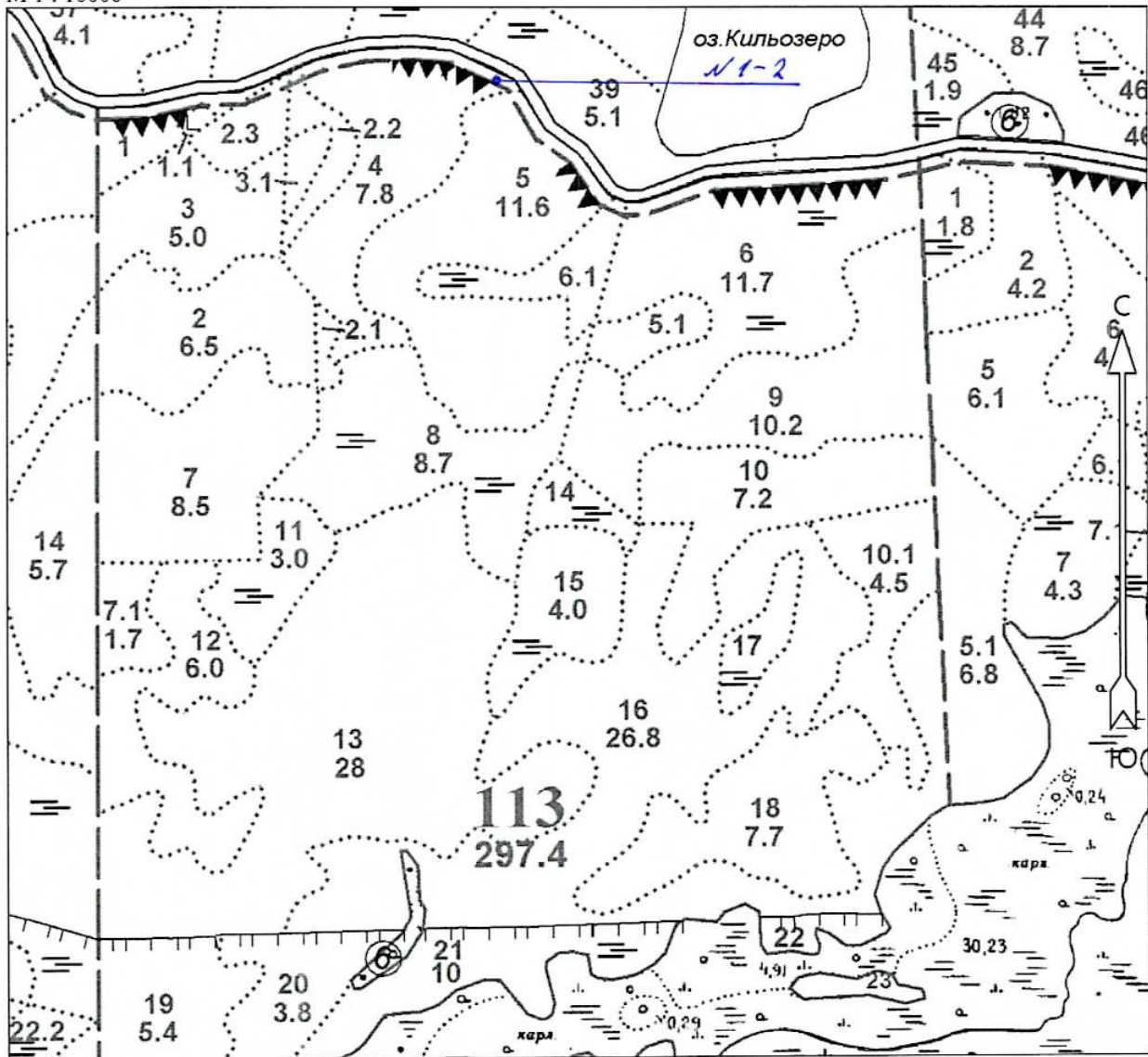
Исполнитель работ по проведению лесопатологического обследования:

Инженер-лесопатолог Филиала ФБУ "Рослесозащита" "Центр защиты леса Ленинградской области"

А.В. Петров подпись 

Абрис участка
Подпорожское лесничество
Лукинское участковое лесничество
Кв. 113, выд. 4.

М 1 : 10000



№ выдела	Ленты (круговые площадки) перечёта				
	№ ленты (площадки)	Длина, м	Ширина, м	Радиус, м	Площадь, га

Номера точек	Координаты		Румбы линий	Длина, м
	Широта	Долгота		

Условные обозначения			
Аварийные деревья	•		

Исполнитель работ по проведению лесопатологического обследования:

ФИО Петров А.В. Подпись Петров

Дата составления документа 28.10.2020г. Телефон 8 (812) 552-73-55