

**ПРОЕКТ
ЛЕСОВОССТАНОВЛЕНИЯ**

(создание лесных культур)

на осень 2020 г.

Лесничество Подпорожское Участковое лесничество Гонгинское

№ квартала 2 № выдела выд.14-0,1 га; выд 16-0,6 га

Главная порода ель

Вид культур сплошные
(сплошные, подпологовые, реконструкция)

Арендатор лесного участка ООО "Северо-Западный Лесокомбинат"

№ договора аренды 68/3-2010-05 от 14.05.2010г.

№ лесной декларации, дата № 3-2019 от 09.07.2019 года

Площадь участка 0,7 га л/к 0,7 га н/э га л/д га

План участка, масштаб 1:10 000

Чертеж отвода участка

под лесные культуры

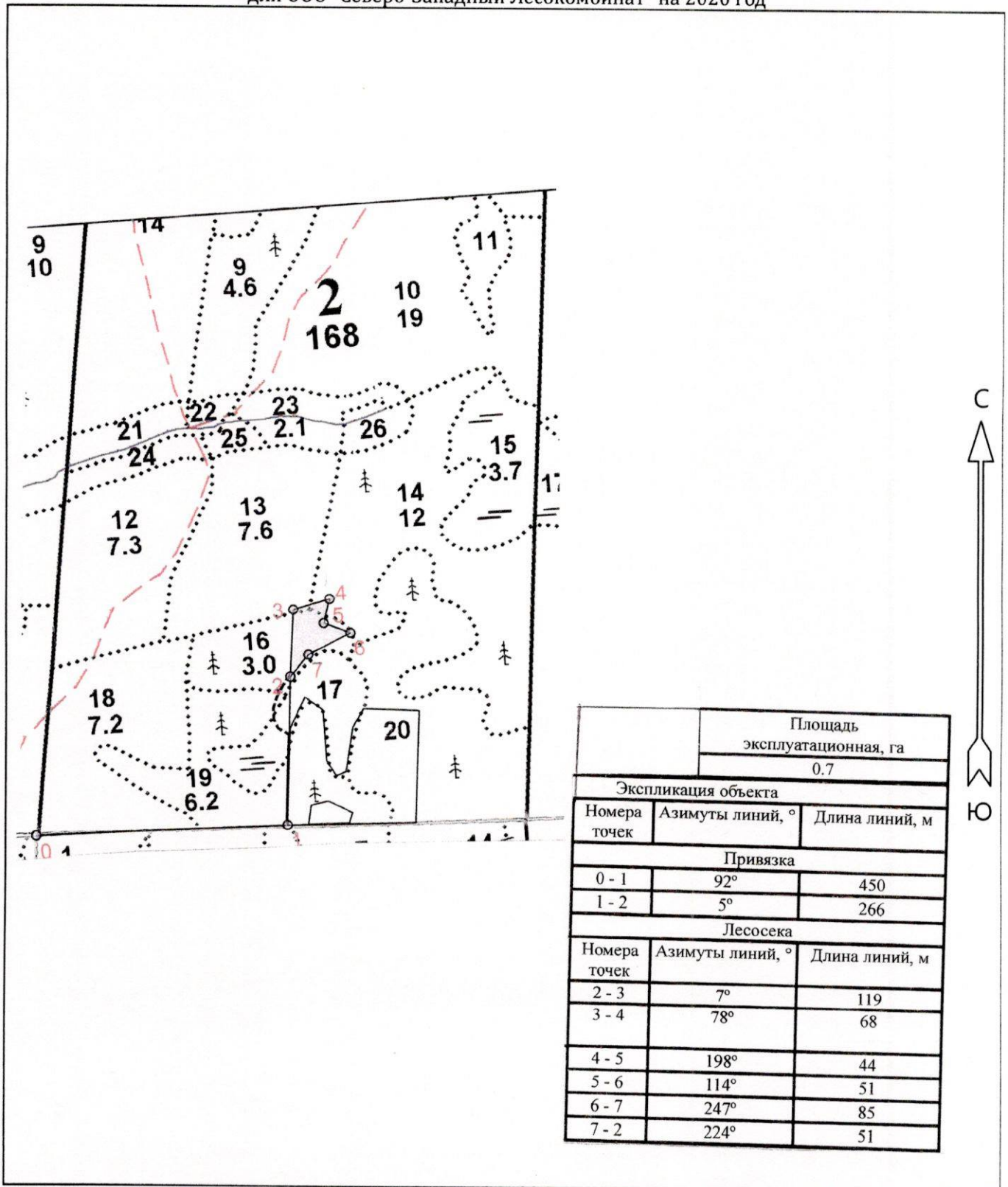
Подпорожское лесничество

Гонгинское участковое лесничество

Кв. 2 дел. Площадь 0,7

выд 14-0,1 га; выд 16-0,6 га

для ООО "Северо-Западный Лесокомбинат" на 2020 год



Эксплуатационная площадь: 0,7

Масштаб: 1 : 10000

Исполнитель: Бондарева Г.Н.

Условные обозначения:



Эксплуатационная площадь

1. Категория лесокультурной площади: (вырубка 2019 г. состояние очистки проведена в соответствии с технологической картой разработки лесосеки
кол-во пней (валунов) на 1 га до 700 шт.)
2. Рельеф, почвы, механический состав, степень влажности: рельеф равнинный, суглинок, в низких местах с повышенным накоплением влаги
3. Напочвенный покров (важнейшие растения-индикаторы) травяной; средняя степень задернения
4. Тип леса (тип вырубки), тип лесорастительных условий в.16-КС,С2;в.14- ЧС,В2
5. Наличие естественного возобновления (по породам), тыс.шт./га; размещение, средняя высота, м
6. Зараженность почвы вредителями, вид отсутствуют признаки заселения вред. организмов
7. Состав, возраст, полнота, класс бонитета реконструируемого насаждения не проектируется
8. Способ реконструкции: ширина и направление коридоров, кулис, площадь расчищенных коридоров от общей площади реконструируемого участка (в %) не проектируется
9. Сроки и виды подготовки площади, применяемые машины и орудия осень 2020 года механизированная, трактор ТДТ-55
10. Способы и время обработки почвы (механизированная, ручная, сплошная, полосами, бороздами, площадками и т.д.), глубина обработки почвы, применяемые машины и орудия осень 2020 года механизированная, бороздами глубиной до 15 см, трактором ТДТ-55 с плугом ПЛ-1
11. Размещение и размеры площадок, полос, борозд на площади и их направление борозды шириной до 1,0м через 3,5-4,5м непрямолинейные с плавным искривлением
12. Метод и способ создания культур (посадка сеянцами, саженцами, посев рядовой строчно-луночный, ручной, механизированный) посадка сеянцами ручная под меч Колесова
13. Количество посадочных (посевных) мест на 1 га, тыс.шт. 3,0 тыс шт/га
14. Размещение посадочных (посевных) мест, расстояние между рядами в рядах до 0,8 м 3,5 - 4,5 м
15. Схема смешения пород Е-Е-Е
16. Потребность в посадочном (посевном) материале на 1 кг на всю площадь по породам ель 3 тыс шт ель 2,1 тыс шт
17. Характеристика посадочного (посевного) материала по породам (возраст, происхождение сеянцев сеянцы ели с ОКС, возраст -4 года, D-у корневой шейки не менее 2,0 мм; у корневой шейки не менее 2-х мм, высотой не менее 12 см
класс качества семян, их происхождение, лесосеменной район -
18. Способ подготовки семян к посеву -
19. Виды и способы агротехнических уходов, их кратность: ручная оправка от завала травой и почвой-однократно, дополнение лесных культур-однократно
20. Виды и способы лесоводственных уходов, их кратность: уничтожение травянистой и древесной растительности в рядах – одно-двукратно
21. Противопожарные мероприятия, протяженность, ширина мин.полос -
22. Намечаемый год перевода культур в лесопокрытую площадь 2028 г.
23. Показатели оценки восстанавливаемых лесов для признания работ по лесовосстановлению выполненными (возраст, количество деревьев главных лесных пород, средняя высота) В соответствии с приложением 3 Правил лесовосстановления

Составил: Инженер по л/п ООО "Северо-Западный Лесокомбинат" Бондарева Г.Н. (подпись) 01.09.20 (дата)
(должность) (Ф.И.О.)

Проверили: Лесничий Гонгинского уч.л-ва Маймистов А.А. (подпись) 01.09.20 (дата)
(Ф.И.О.)

Инженер ЛВС Подпорожского лесничества Туркина О.Н. (подпись) 01.09.20 (дата)
(должность) (Ф.И.О.)

Согласовано с внесением следующих замечаний л/к учесть в л. 21 по факту создания

Главный лесничий Подпорожского лесничества Гнутов А.С. (подпись) 01.09.20 (дата)
(должность) (Ф.И.О.)