

План участка, масштаб 1:10 000

Площадь участка: 25,0 га

(наименование, № дог.аренды, декларация, дата)

Арендатор лесного участка

(площадь, подполговые, реконструкция)

Вид культуры сплошные

Главная порода Ель европейская

№ квартала 40 № выдела 9,16,18,25,29,30,33

Лесничество Всеволожское Участковое лесничество Ореховское

на весну 2019 г.

(создание лесных культур)

ПРОЕКТ ЛЕСОВОССТАНОВЛЕНИЯ

ПРОЕКТ

20 18 г.

Петров А.Ф.

Всеволожского лесничества

директор

«Сотласовано»



№№	Направление	Руб	Длина, м	№№	Направление	Руб	Длина, м
0-1	СВ	80°	295	23-24	ЮВ	63°	65
1-2	ЮВ	16°	150	24-25	ЮЗ	29°	55
2-3	СВ	74°	110	25-26	СЗ	55°	185
3-4	СЗ	13°	60	26-27	ЮЗ	40°	60
4-5	ЮВ	67°	100	27-28	ЮВ	17°	40
5-6	ЮВ	5°	200	28-29	ЮВ	35°	120
6-7	СВ	60°	70	29-30	ЮЗ	23°	80
7-8	ЮВ	9°	80	30-31	ЮВ	15°	80
8-9	ЮВ	41°	130	31-32	СВ	76°	210
9-10	ЮВ	12°	55	32-33	ЮВ	9°	40
10-11	СВ	34°	65	33-34	ЮЗ	22°	115
11-12	ЮВ	84°	65	34-35	ЮВ	27°	90
12-13	СВ	32°	55	35-36	ЮВ	69°	145
13-14	СЗ	42°	180	36-37	ЮВ	10°	176
14-15	СЗ	11°	45	37-38	СЗ	70°	130
15-16	СВ	39°	110	38-39	СЗ	66°	220
16-17	СВ	78°	175	39-40	СЗ	60°	245
17-18	СВ	39°	50	40-41	СЗ	28°	180
18-19	ЮВ	47°	30	41-42	СЗ	46°	240
19-20	ЮЗ	2°	45	42-43	СВ	78°	60
20-21	ЮЗ	87°	45	43-44	СЗ	9°30	80
21-22	ЮЗ	35°	35	44-45	ЮЗ	78°	103
22-23	ЮВ	2°	90	45-2	СЗ	15°	160

1. Категория лесокультурной площади: (вырубка 2018 г. состояние очистки
удоблетворительное, кол-во пней (валунов) на 1 га 250 шт., гарь - га.; редина,
пустьрь, прогалина и т.д.

2. Рельеф, почва, механический состав, степень влажности: *рельеф равнинный с
микромонотониями, почва суглинистая, влажская*

3. Напочвенный покров (важнейшие растения-индикаторы) *черничник*

4. Тип леса (тип вырубки), тип лесорастительных условий *СРС*

5. Наличие естественного возобновления (по породам), тыс.шт./га; размещение, средняя
высота, м *10Е 7 лет 0,5 - 1,0 м.т./га, размещение куртинное, высота 1,0м.*

6. Зараженность почвы вредителями, вид

7. Состав, возраст, полнота, класс бонитета реконструируемого насаждения

8. Способ реконструкции: ширина и направление коридоров от общей площади реконструируемого участка (в %)

9. Сроки и виды подготовки площади, применяемые машины и орудия
весна 2019г., ТЛТ-55, ПКЛ-70

10. Способы и время обработки почвы (механизированная, ручная, сплошная, полосами,
бороздами, площадками и т.д.), глубина обработки почвы, применяемые машины и орудия
механизированная, бороздами греб. 25-30 см, весна 2019, ТЛТ-55, ПКЛ-70, мч Колесова

11. Размещение и размеры площадок, полос, борозд на площади и их направление
борозды прямолинейные ч/з 4-5,5м

12. Метод и способ создания культуры (посадка сеянцами, саженьями, посев рядовой,
строено-луночный, ручной, механизированный)

посадка сеянцами

13. Количество посаженных (посевных) мест на 1 га, тыс.шт. 2000

14. Размещение посадочных (посевных) мест, расстояния между рядами 4-5,5 м, в рядах 1,0-1,25 м

15. Схема смешения пород Е х Е х Е

16. Потребность в посадочном (посевном) материале на 1 га 2000 тыс. шт. (кг) и на всю площадь по породам Е - 50000

17. Характеристика посадочного (посевного) материала по породам: возраст семян, саженцев

18. Способ подготовки семян к посеву

19. Виды и способы агротехнических уходов, их кратность: ручная обработка растений от

20. Виды и способы лесоводственных уходов, их кратность:

21. Противопожарные мероприятия, протяженность, ширина мин полос минерализованная

22. Намечаемый год перевода культуры в лесопокрываютую площадь 2027 год.

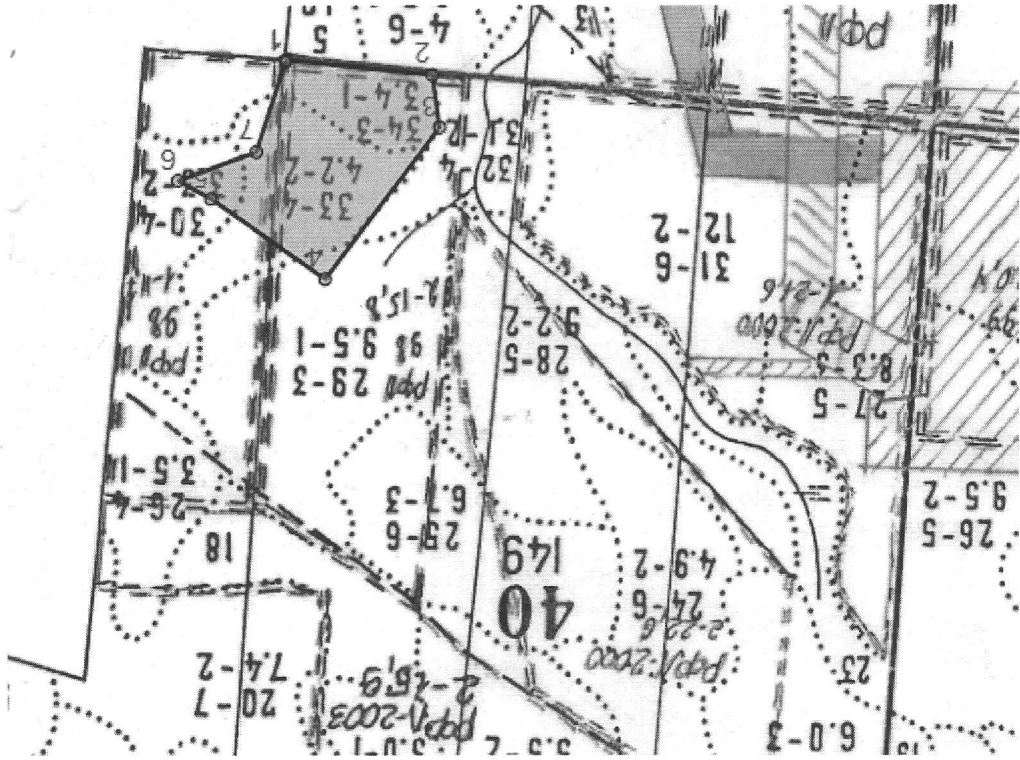
23. Показатели оценки восстановления лесов для признания работ по лесовосстановлению завершёнными (возраст, количество деревьев главных лесных пород, средняя высота) 9 лет, не менее 1,7 тыс. шт/га, Нср. не менее 0,7 м

Составил: лесничий Прокофьев А.В. (Ф.И.О.) _____ (подпись) _____ « 07 » 11 2018 г.

Проверил: инженер по л/в Печеникова Н.А. (Ф.И.О.) _____ (подпись) _____ « 04 » 11 2018 г.

Согласовано с внесением следующих замечаний _____ (подпись) _____ (Ф.И.О.) Ничипорен А.С. _____ « 07 » 11 2018 г.

Главный лесничий



План участка, масштаб 1:10 000

Площадь участка: 5,2 га

(наименование, № дог.аренды, декларация, дата)

Арендатор лесного участка

(площадь, подпологовье, реконструкция)

Вид культуры сплошные

Главная порода Бель европейская

№ квартала 40 № выдела 29,30,33,34

Лесничество Всеволожское Участковое лесничество Ореховское

на весну 2019 г.

(создание лесных культур)

**ПРОЕКТ
ЛЕСОВОССТАНОВЛЕНИЯ**



2019 г.

Директор
Всеволожского лесничества
Игорь А. Ф.

«Согласовано»

№№	Направление	Румб	Длина, м
1-2	ЮЗ	82°	195
2-3	СЗ	22°	70
3-4	СВ	23°	250
4-5	ЮВ	69°	185
5-6	ЮВ	75°	50
6-7	ЮЗ	56°	110
7-1	ЮЗ	4°	125

1. Категория лесокультурной площади: (вырубка 2018 г. состояние очистки - валунов) на 1 га 250 шт., гарь - га.; редица, путьрь, прогалина и т.д.
2. Рельеф, почва, механический состав, степень влажности: *рельеф равнинный с микроомниженями, почва суглинистая, влажская*
3. Напочвенный покров (важнейшие растенная-индикаторы) *черничник*
4. Тип леса (тип вырубки), тип лесорастительных условий *СРС*
5. Наличие естественного возобновления (по породам), тыс.шт./га; размещение, средняя высота, м *10Е 7 лет 0,5 - 1,0 м.ш./га, размещение куртинное, высота 1,0м.*
6. Зараженность почвы вредителями, вид
7. Состав, возраст, полнота, класс бонитета реконструируемого насаждения
8. Способ реконструкции: ширина и направление коридоров, кулис, площадь расчищенных коридоров от общей площади реконструируемого участка (в %)
9. Сроки и виды подготовки площади, применяемые машины и орудия *весна 2019г., ТЛТ-55, ПКЛ-70*
10. Сроки и время обработки почвы (механизированная, ручная, сплошная, полосами, бороздами, площадками и т.д.), глубина обработки почвы, применяемые машины и орудия *механизированная, борозды глб. 25-30 см, весна 2019, ТЛТ-55, ПКЛ-70, мш Колосва*
11. Размещение и размеры площадок, полос, борозд на площади и их направление *борозды прямолинейные ч/з 4-5,5м*
12. Метод и способ создания культуры (посадка сеянцами, саженцами, посев рядовой, строчно-луночный, ручной, механизированный)
13. Количество посадочных (посевных) мест на 1 га, тыс.шт. *2000*
14. Размещение посадочных (посевных) мест, расстояние между рядами *4-5,5 м., в рядах 1,0-1,25 м*
15. Схема смешения пород *Е х Е х Е*
16. Потребность в посадочном (посевном) материале на 1 га *2000*
17. Характеристика посадочного (посевного) материала по породам: возраст сеянцев, саженцев *Е - 10400*
18. Способ подготовки семян к посеву
19. Виды и способы агротехнических уходов, их кратность: *ручная обработка растений от завала почвы с одновременным уничтожением травянистой растительности, 1х2х2*
20. Виды и способы лесоводственных уходов, их кратность:

21. Противопожарные мероприятия, протяженность, ширина мин полос минерализованная
полоса шириной 1,4 м по периметру участка

22. Намечаемый год перевода культуры в лесопокрываютую площадь 2027 год.
23. Показатели оценки восстановления лесов для признания работ по лесовосстановлению завершёнными (возраст, количество деревьев главных лесных пород, средняя высота) 9лет, не менее 1,7 тыс. шт/га, Нср. не менее 0,7м

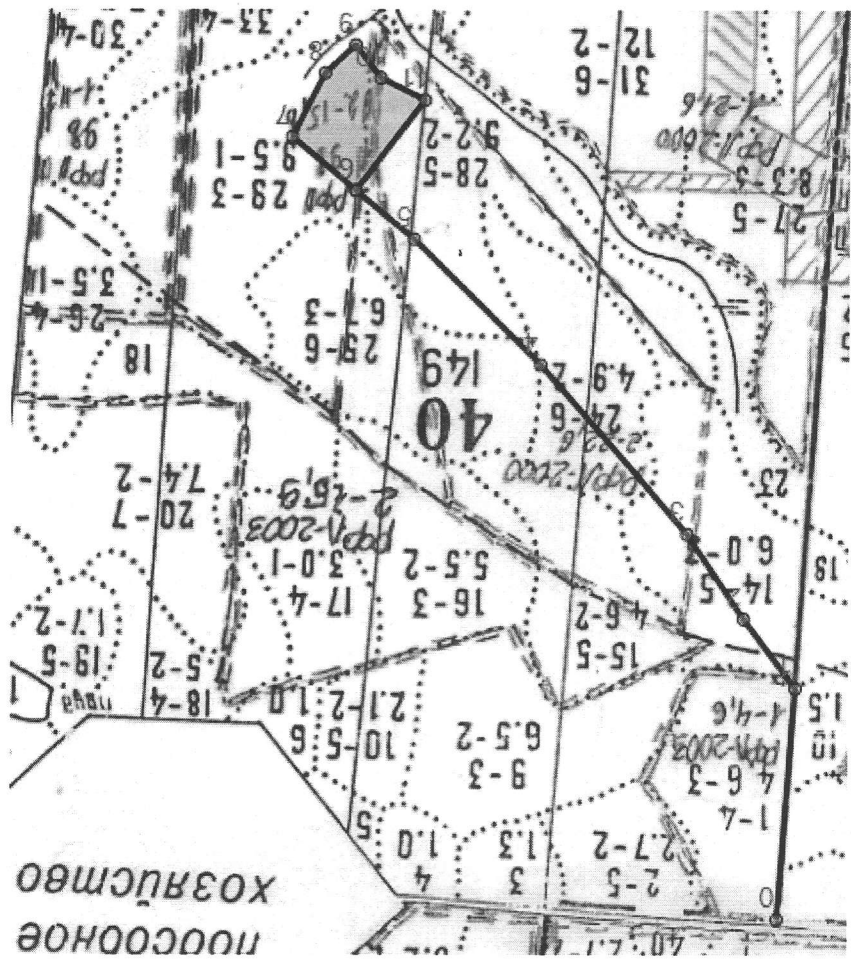
Составил: лесничий Прокофьев А.В. (Ф.И.О.) _____ (подпись) _____ « 07 » 11. 2018г.

_____ (должность) _____ (Ф.И.О.) _____ (подпись)

Проверил: инженер по л/в Печеникова Н.А. (Ф.И.О.) _____ (подпись) _____ « 04 » 11. 2018г.

Согласовано с внесением следующих замечаний

Главный лесничий : Ничипорен А.С. (Ф.И.О.) _____ (подпись) _____ « 11. 2018г.



План участка, масштаб 1:10 000

Площадь участка: 1,7 га

(наименование, № дог.аренды, декларация, дата)

Арендатор лесного участка

(сплошные, подпологовые, реконструкция)

Вид культуры сплошные

Главная порода Ель европейская

№ квартала 40 № выдела 28,29

Лесничество Всеволожское / Участковое лесничество Ореховское

на весну 2019 г.

(создание лесных культур)

ПРОЕКТ ЛЕСОВОССТАНОВЛЕНИЯ

ПРОЕКТ

«Сотласовано»
 Директор
 Всеволожского лесничества
 Петров А.Ф.
 11
 20 18 г.

№№	Направление	Румб	Длина, м
0-1	ЮВ	9°30'	305
1-2	ЮВ	51°	115
2-3	ЮВ	48°	135
3-4	ЮВ	55°	295
4-5	ЮВ	59°	235
5-6	ЮВ	64°	100
6-7	ЮВ	64°	110
7-8	ЮЗ	13°	95
8-9	ЮЗ	33°	55
9-10	СЗ	51°	55
10-11	СЗ	77°	65
11-6	СВ	23°	150

1. Категория лесокультурной площади: (вырубка 2018 г. состояние очистки удоблетворительное, кол-во пней (валунов) на 1 га 250 шт., гарь - га; редина, пустьрь, прогалина и т.д.)

2. Рельеф, почвы, механический состав, степень влажности: рельеф равнинный с микроомнижечными почва суглинистая, влажская

3. Напочвенный покров (важнейшие растенная-индикаторы) черничник

4. Тип леса (тип вырубки), тип лесорастительных условий СРС

5. Наличие естественного возобновления (по породам), тыс.шт./га; размещение, средняя высота, м 10Е 7 лет 0,5 - 1,0 м.т./га, размещение куртинное, высота 1,0м.

6. Зараженность почвы вредителями, вид 7. Состав, возраст, полнота, класс бонитета реконструируемого насаждения

8. Способ реконструкции: ширина и направление коридоров, кулис, площадь расчистенных коридоров от общей площади реконструируемого участка (в %)

9. Сроки и виды подготовки площади, применяемые машины и орудия весна 2019г., ТЛТ-55, ПКЛ-70

10. Сроки и время обработки почвы (механизованная, ручная, сплошная, полосами, бороздами, площадью и т.д.), глубина обработки почвы, применяемые машины и орудия механизированная, бороздами глыб. 25-30 см, весна 2019, ТЛТ-55, ПКЛ-70, мч Колосва

11. Размещение и размеры площадей, полос, борозд на площади и их направление борозды прямолинейные ч/з 4-5,5м

12. Метод и способ создания культуры (посадка сеянцами, саженцами, посев рядовой, строчно-луночный, ручной, механизированный) посадка сеянцами

13. Количество посадочных (посевных) мест на 1 га, тыс.шт. 2000

14. Размещение посадочных (посевных) мест, расстояние между рядами 4-5,5 м, в рядах 1,0-1,25 м

15. Схема смешения пород Е х Е х Е

16. Потребность в посадочном (посевном) материале на 1 га 2000

тыс.шт. (кг) и на всю площадь по породам _____ Е - 3400

17. Характеристика посадочного (посевного) материала по породам: возраст сеянцев, _____

саженцев _____

класс качества семян, их происхождение, лесосеменной район _____

18. Способ подготовки семян к посеву _____

19. Виды и способы агротехнических уходов, их кратность: ручная обработка растений от

защита почвы с одновременным уничтожением травянистой растительности, 1х2х2

20. Виды и способы лесоводственных уходов, их кратность: _____

21. Противопожарные мероприятия, протяженность, ширина мин полос минерализованная

полоса шириной 1,4 м по периметру участка

22. Намечаемый год перевода культуры в лесополосную площадь 2027 год.

23. Показатели оценки восстановления лесов для признания работ по

лесовосстановлению завершёнными (возраст, количество деревьев главных лесных пород,

средняя высота) 9 лет, не менее 1,7 тыс. шт/га, Нср. не менее 0,7 м

Составил: лесничий Прокофьев А.В. (Ф.И.О.) _____ (подпись) _____ « 07 » 11. 2018 г.

_____ (должность) _____ (Ф.И.О.) _____ (подпись)

Проверил: инженер по л/в Печеникова Н.А. (Ф.И.О.) _____ (подпись) _____ « 07 » 11. 2018 г.

Согласовано с внесением следующих замечаний _____

Главный лесничий: Ничипорен А.С. (Ф.И.О.) _____ (подпись) _____ « 07 » 11. 2018 г.

«Сотласовано»

Директор

Всеволожского лесничества

Петров А.Ф.

20 18 г.



**ПРОЕКТ
ЛЕСОВОССТАНОВЛЕНИЯ
(создание лесных культур)
на весну 2019 г.**

Лесничество Всеволожское _____
Участковое лесничество Ореховское

№ квартала 39 _____
№ выдела 10

Главная порода Ель европейская

Вид культуры _____
сплошные

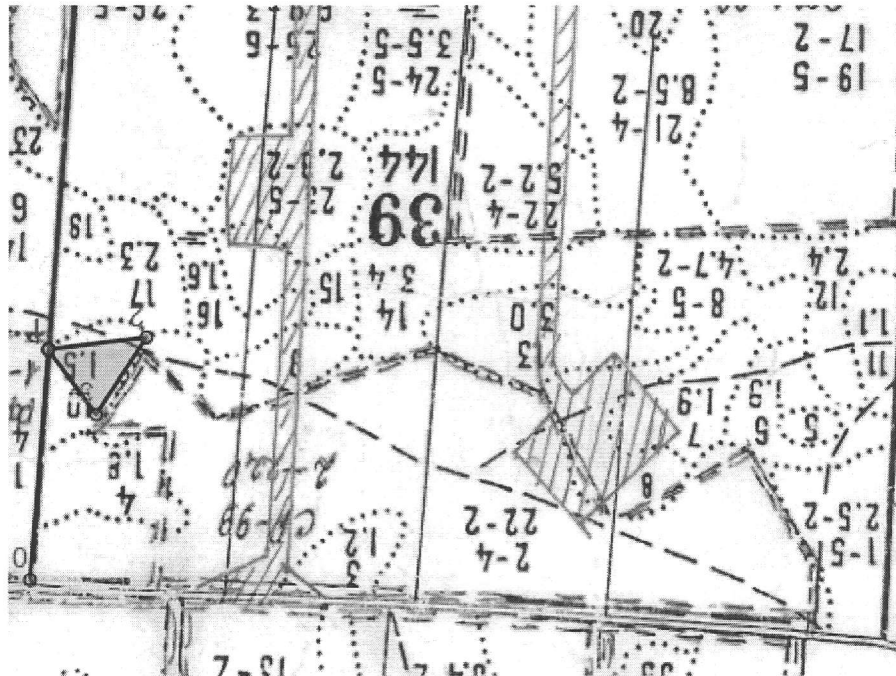
(сплошные, подпологовые, реконструкция)

Арендатор лесного участка _____

(наименование, № лог.аренды, декларация, дата)

Площадь участка: 0,6 га

План участка, масштаб 1:10 000



№№	Направление	Руб	Длина, м
0-1	ЮВ	9°30'	305
1-2	ЮЗ	69°	130
2-3	СВ	19°	122
3-1	ЮВ	50°30'	107

1. Категория лесокультурной площади: (вырубка 2018 г. состояние очистки удобствительное, кол-во пней (вагунов) на 1 га 250 шт., гарь - га; редина, путьрь, прогалина и т.д.)
2. Рельеф, почва, механический состав, степень влажности: рельеф равнинный с микропонижениями, почва суглинистая, влажная
3. Напочвенный покров (важнейшие растения-индикаторы) черничник
4. Тип леса (тип вырубки), тип лесорастительных условий СРС
5. Наличие естественного возобновления (по породам), тыс.шт./га; размещение, средняя высота, м 10Е 7 лет 0,5 - 1,0 м.т./га, размещение куртинное, высота 1,0м.
6. Зараженность почвы вредителями, вид Состав, возраст, полнота, класс бонитета реконструируемого насаждения
8. Способ реконструкции: ширина и направление коридоров, кулис, площадь расчищенных коридоров от общей площади реконструируемого участка (в %) Способ реконструкции: ширина и направление коридоров, кулис, площадь расчищенных коридоров от общей площади реконструируемого участка (в %)
9. Сроки и виды подготовки площади, применяемые машины и орудия весна 2019г., ТЛТ-55, ПКЛ-70
10. Способы и время обработки почвы (механизированная, ручная, сплошная, полосами, бороздами, площадками и т.д.), глубина обработки почвы, применяемые машины и орудия механизированная, борозды глуби. 25-30 см, весна 2019, ТЛТ-55, ПКЛ-70, мч Колосова
11. Размещение и размеры площадок, полос, борозд на площади и их направление борозды прямолинейные ч/з 4-5,5м
12. Метод и способ создания культуры (посадка сеянцами, саженцами, посев рядовой, строчно-луночный, ручной, механизированный)
13. Количество посадочных (посевных) мест на 1 га, тыс.шт. 2000
14. Размещение посадочных (посевных) мест, расстояние между рядами 4-5,5 м, в рядах 1,0-1,25 м
15. Схема смешения пород Е х Е х Е
16. Потребность в посадочном (посевном) материале на 1 га 2000
17. Характеристики посадочного (посевного) материала по породам: возраст сеянцев, тыс.шт. (кт) и на всю площадь по породам Е - 1200
18. Способ подготовки семян к посеву класс качества семян, их происхождение, лесосеменной район
19. Виды и способы агротехнических уходов, их кратность: ручная обработка растений от завала почвы с одновременным уничтожением травянистой растительности, 1х2х2
20. Виды и способы лесоводственных уходов, их кратность: противопожарные мероприятия, протяженность, ширина мин полос минерализованная
21. Противопожарные мероприятия, протяженность, ширина мин полос полюса шириной 1,4 м по периметру участка
22. Намечаемый год перевода культуры в лесопокрывную площадь 2027 год.
23. Показатели оценки восстановления леса для признания работ по лесовосстановлению завершёнными (возраст, количество деревьев главных лесных пород, средняя высота) 9лет, не менее 1,7 тыс.шт/га, Нсп. не менее 0,7м

Составил: лесничий Прокофьев А.В. (Ф.И.О.) _____ (должность) _____
« 07 » 11. 2018г. (подпись)

Составил: инженер по л/в Печеникова Н.А. (Ф.И.О.) _____ (должность) _____
« 07 » 11. 2018г. (подпись)

Согласовано с внесением следующих замечаний _____
« 07 » 11. 2018г. (подпись)

Главный лесничий: Ничипорен А.С. (Ф.И.О.) _____ (подпись)
« 07 » 11. 2018г.

«Сотласовано»

Директор

Всеволжского лесничества

Петров А.Ф.



**ПРОЕКТ
ЛЕСОВОССТАНОВЛЕНИЯ
(создание лесных культур)
на весну 2019 г.**

Лесничество Всеволжское _____

Участковое лесничество Ореховское _____

№ квартала 40 _____

№ выдела 14 _____

Главная порода Ель европейская

Вид культуры _____

сплошные

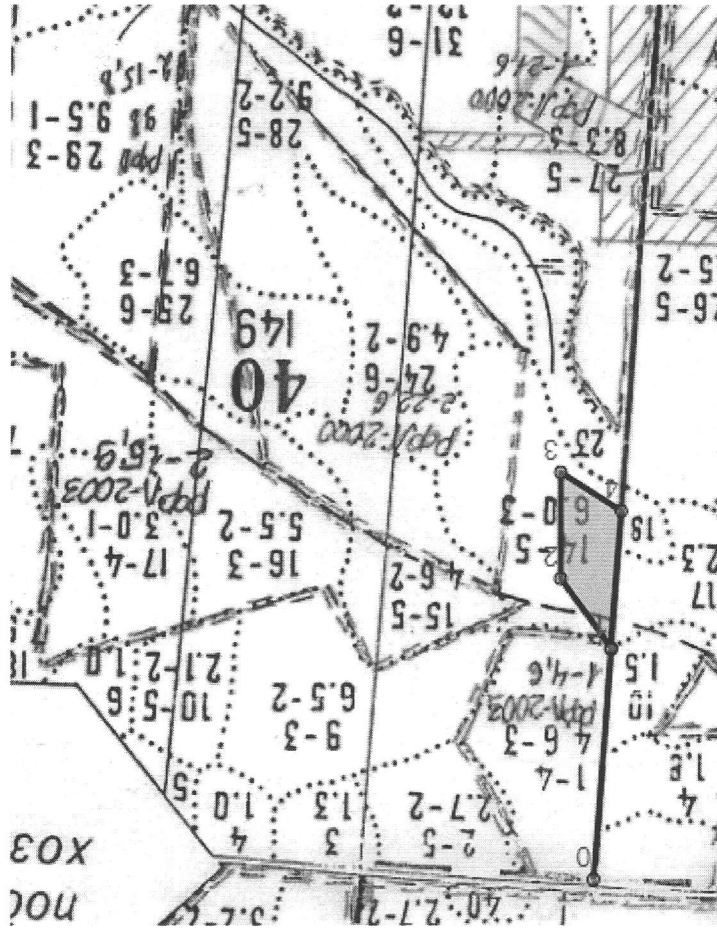
(сплошные, подголовье, реконструкция)

Арендатор лесного участка _____

(наименование, № договора аренды, декларация, дата)

Площадь участка: 1,2 га

План участка, масштаб 1:10 000



№№	Направление	Румб	Длина, м
0-1	ЮВ	9°30'	305
1-2	ЮВ	50°	115
2-3	ЮВ	14°	140
3-4	СЗ	72°	95
4-1	СЗ	9°30'	183

1. Категория лесокультурной площади: (вырубка 2018 г. состояние очистки любительское, кол-во пней (вагунов) на 1 га 250 шт., гарь - га.; релина, пухляк, прогалина и т.д.
2. Рельеф, почва, механический состав, степень влажности: рельеф равнинный с микроомокшевыми, почва суглинистая, влажная
3. Напочвенный покров (важнейшие растения-индикаторы) черныч
4. Тип леса (тип вырубки), тип лесорастительных условий СРС
5. Наличие естественного возобновления (по породам), тыс.шт./га; размещение, средняя высота, м 10Е 7 лет 0,5 - 1,0 м.ш./га, размещение куртинное, высота 1,0м.
6. Зараженность почвы вредителями, вид -----
7. Состав, возраст, полнота, класс бонитета реконструируемого насаждения -----
8. Способ реконструкции: ширина и направление коридоров, кулис, площадь расширенных коридоров от общей площади реконструируемого участка (в %) -----
9. Сроки и виды подготовки площади, применяемые машины и орудия весна 2019г., ТЛТ-55, ПКЛ-70
10. Способы и время обработки почвы (механизируемая, ручная, сплошная, полосами, бороздами, площадью и т.д.), глубина обработки почвы, применяемые машины и орудия механизируемая, бороздами глб. 25-30 см, весна 2019, ТЛТ-55, ПКЛ-70, мч Колесова
11. Размещение и размеры площадок, полос, борозд на площади и их направление борозды прямолинейные ч/з 4-5,5м
12. Метод и способ создания кустарника (посадка сеянцами, саженцами, посев рядовой, строчно-луночный, ручной, механизированный)
13. Количество посадочных (посевных) мест на 1 га, тыс.шт. 2000
14. Размещение посадочных (посевных) мест, расстояние между рядами 4-5,5 м, в рядах 1,0-1,25 м
15. Схема смешения пород Е х Е х Е
16. Потребность в посадочном (посевном) материале на 1 га 2000
17. Характеристика посадочного (посевного) материала по породам: возраст сеянцев, саженцев -----
18. Способ подготовки семян к посеву -----
19. Виды и способы агротехнических уходов, их кратность: ручная опровка растений от задела почвой с одновременным уничтожением травянистой растительности, 1х2х2
20. Виды и способы лесоводственных уходов, их кратность: -----
21. Противопожарные мероприятия, протяженность, ширина мин полос минерализованная полоса шириной 1,4 м по периметру участка
22. Намечаемый год перевода кустарника в лесопокрытую площадь 2027 год.

23. Показатели оценки восстанавливаемых лесов для признания работ по лесовосстановлению завершёнными (возраст, количество деревьев главных лесных пород, средняя высота) *9лет, не менее 1,7 тыс.шт/га, Нср. не менее 0,7м*

Составил: лесничий Прокофьев А.В. (Ф.И.О.) _____ (подпись) _____ « 02 » 11. 2018 г.

_____ (должность) _____ (Ф.И.О.) _____ (подпись) _____ « _____ » _____

Проверил: инженер по л/в Печеникова Н.А. (Ф.И.О.) _____ (подпись) _____ « 04 » 11. 2018 г.

Согласовано с внесением следующих замечаний _____

Главный лесничий: Ничипорен А.С. (Ф.И.О.) _____ (подпись) _____ « 07 » 11. 2018 г.