

УТВЕРЖДАЮ:

Должность Председатель комитета
по природным ресурсам Ленинградской области
Ф.И.О. Немчинов П.А.
Дата 03.12.2020

Акт
лесопатологического обследования №

ГКО-165-20/47

лесных насаждений Приозерского лесничества(лесопарка)
Ленинградской области (субъект Российской Федерации)

Способ лесопатологического обследования:

1. Визуальный

☒

2. Инструментальный

☐

Место проведения

Участковое лесничество	Урочище (дача)	Квартал (кварталы)	Выдел (выделы)	Площадь, га
Кривковское	-	69	42 (42.1)	4,0 (0,88)

Лесопатологическое обследование проведено на общей площади 0,88 га.

1. Визуальное лесопатологическое обследование.

Наземное



Дистанционное



1.1. На площади 0,9 га фактическая таксационная характеристика лесного насаждения соответствует не соответствует таксационному описанию (нужное подчеркнуть).
Причины не соответствия -

1.2. Лесные насаждения с нарушенной и утраченной устойчивостью выявлены на площади 0,0 га:

Участковое лесничество	Урочище (дача)	Площадь, га		Причина ослабления (гибели)
		с нарушенной устойчивостью	с утраченной устойчивостью	
Кривковское	--	0,0	0,0	
Итого		0,0	0,0	

1.3. В обследованных лесных участках прогнозируется:

Прогноз	Площадь, га
Ослабление лесных насаждений	0,0
Усыхание лесных насаждений различной степени	0,0
Развитие очагов вредных организмов	0,0

1.4. Обнаружено загрязнение лесного участка отходами и выбросами:

промышленными



бытовыми



Вид загрязнения	Размер загрязнения			Объем, кубм	Площадь загрязнения, га
	длина, м	ширина, м	высота, м		
промышленное	--	--	--	--	--
бытовое	--	--	--	--	--

ЗАКЛЮЧЕНИЕ

Оценка текущего санитарного и лесопатологического состояния лесных насаждений, назначенные профилактические мероприятия по защите лесов, агитационные мероприятия:

На участке, расположенном в Кривковском участковом лесничестве Приозерского лесничества Ленинградской области в кв. 69 выд. 42 (часть) на площади 0,88 га произрастают биологически устойчивые насаждения продолжающие сохранять свои средообразующие и иные полезные функции.

Исполнитель работ по проведению лесопатологического обследования:

Ф.И.О. Мясникова А.В.

Подпись 

Результаты проведения лесопатологического обследования лесных насаждений за сентябрь 2020 г.

Субъект Российской Федерации Ленинградская область Лесничество (лесопарк) Приозерское
Участковое лесничество Кривковское Урочище (дача) -

Номер квартала	Номер выдела	Площадь выдела, га	Целевое назначение лесов	Категория защитных лесов	Номер лесопатологического выдела	Площадь лесопатологического выдела, га	Таксационная характеристика									Число деревьев на пробке, шт.	Распределение запаса насаждения												Признаки поврежденных деревьев	Доля поврежденных деревьев, %	Причина ослабления, повреждения	Подлежит рубке, %	Назначенные мероприятия	
Состав	Порода	Возраст	Ср высота, м		Ср диаметр, см	Тип леса	Полнота	Бонитет	Запас, куб/га	Без признаков ослабления	Ослабленные	Сильно ослабленные	Усыхающие	Свежий сухостой	Старый сухостой		Свежий ветровал	Старый ветровал	Свежий бурелом	Старый бурелом	Аварийные деревья	Вид	Площадь, га											
8	9	10	11		12	13	14	15	16	18	19	20	21	22	23		24	25	26	27	28	33	34											
1	2	3	4	5	6	7	8	9	10	11	12	13	14	15	16	17	18	19	20	21	22	23	24	25	26	27	28	29	30	31	32	33	34	
69	42	4,0	Защитные	Ценные леса, нерестоохранные полосы лесов (ОЗУ)	42.1	0,9	10	С	35	5	8	БМ	0,6	5	40		90,0	10,0											10,0				COM не требуется	
																		90,0	10,0										10,0					

Показатели, не соответствующие таксационному описанию отмечены "***"

Исполнитель работ по проведению лесопатологического обследования:

Мясникова А.В.

подпись

телефон

Дата составления документа

19.11.2020

8 (812) 552-73-55

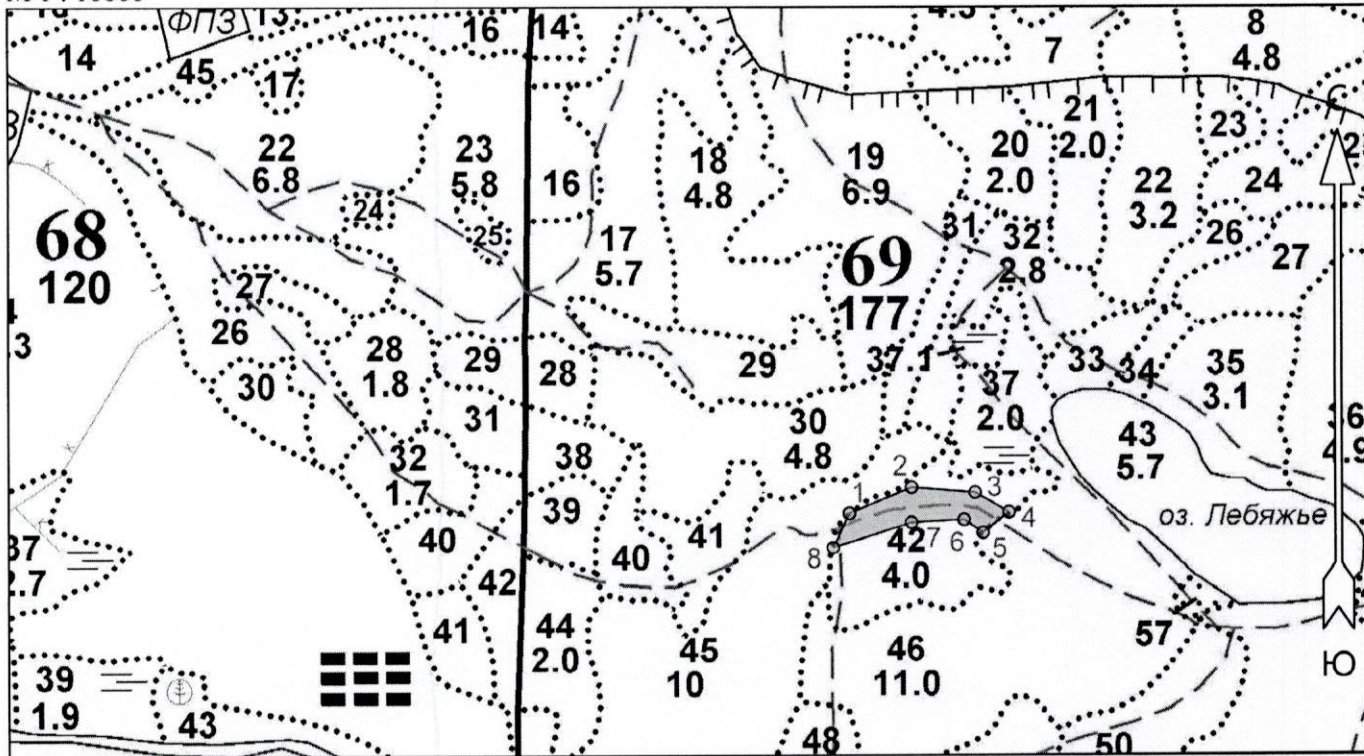
Абрис участка

Приозерское лесничество

Кривковское участковое лесничество


Квартал 69, выдел 42 лесопатологический выдел 1, площадь 0,88га

M 1 : 10000



№ выдела	Ленты (круговые площадки) перечёта				
	№ ленты (площадки)	Длина, м	Ширина, м	Радиус, м	Площадь, га
42.1					0,88

Номера точек	Координаты		Румбы линий	Длина, м
	Широта	Долгота		
1 - 2	60° 36' 50.254"	30° 06' 14.376"	СВ 67° 19'	89.0
2 - 3	60° 36' 51.363"	30° 06' 19.79"	ЮВ 85° 26'	84.8
3 - 4	60° 36' 51.145"	30° 06' 25.365"	ЮВ 59° 30'	51.9
4 - 5	60° 36' 50.293"	30° 06' 28.314"	ЮЗ 51° 50'	43.6
5 - 6	60° 36' 49.421"	30° 06' 26.052"	СЗ 55° 40'	30.4
6 - 7	60° 36' 49.976"	30° 06' 24.396"	ЮЗ 86° 59'	70.0
7 - 8	60° 36' 49.857"	30° 06' 19.79"	ЮЗ 71° 58'	108.9
8 - 1	60° 36' 48.767"	30° 06' 12.962"	СВ 25° 01'	50.7

Условные обозначения			
COM не требуется			

Исполнитель работ по проведению лесопатологического обследования:

ФИО А.В. Мясникова _____ Подпись _____

Дата составления документа 19.11.2020 Телефон (812)-552-73-55