

Приложение 2
к приказу Минприроды России
от 16.09.2016 N 480

УТВЕРЖДАЮ:

Должность Председатель Комитета по
природным ресурсам и лесному хозяйству
Ф.И.О. Е.А. Флегентов Октябрь

Дата 24.12.2020

Акт
лесопатологического обследования № 01-БП-19
лесных насаждений Северо-западного лесничества
Ленинградской области

Способ лесопатологического обследования: Визуальное
Инструментальное V

Место проведения:

Участковое лесничество	Урочище (дача)	Квартал (кварталы)	Выдел (выделы)	Площадь, га
Большепольское	-	51	2(1)	1,6(1)

Лесопатологическое обследование проведено на общей площади 1 га.

2. Инструментальное обследование лесного участка.
Уч. лесничество: Большепольское Кв. 51 вид. 2 ЛП выдел: 1.

2.1. Фактическая таксационная характеристика лесного насаждения не соответствует таксационному описанию. Причины несоответствия:

Изменение санитарного и лесопатологического состояния, ошибка при лесоустройстве.

Ведомость лесных участков с выявленными несоответствиями таксационным описаниям приведена в приложении 1 к данному Акту.

2.2. Состояние насаждений: с утраченной устойчивостью.
с нарушенной устойчивостью

V

Причины повреждения: погодные условия (код 820), повреждение (заселено или отработано) короедом-типографом (код 343), воздействия шквалистых и ураганных ветров прошлых лет, повлекшие слом стволов деревьев (код 822), трутовик ложный осиновый (код 358), воздействия сильных ветров прошлых лет, повлекшие наклон более 10°, изгиб или вывал деревьев (код 821). Данные причины определены по следующим признакам: отработано >3/4 окр.ствола под кроной (код 614), усыхание < 1/4 ветвей в кроне прошлых лет (код 111), механические повреждения слом ствола под кроной пр. лет (код 218), наличие плодовых тел на стволе (код 801), усыхание от 1/4 до 1/2 ветвей в кроне прошлых лет (код 112), усыхание более 3/4 ветвей в кроне прошлых лет (код 114).

Заселено (отработано) стволовыми вредителями:

Вид вредителя	Порода	Встречаемость (% заселенных деревьев)	Степень заселения лесного насаждения (слабая, средняя, сильная)
короед-типограф	Е	0 (отработано 33,8)	-
-	-	-	-
-	-	-	-
-	-	-	-
-	-	-	-
-	-	-	-

Повреждено огнем:

Вид пожара	Порода	Состояние корневых лап		Состояние корневой шейки		Подсушивание луба	
		процент поврежденных огнем корней	процент деревьев с данным повреждением	ожог корневой шейки по окружности (1/4; 2/4; 3/4; более 3/4)	процент деревьев с данным повреждением	по окружности (1/4; 2/4; 3/4; более 3/4)	процент деревьев с данным повреждением
-	-	-	-	-	-	-	-
	-	-	-	-	-	-	-
	-	-	-	-	-	-	-
	-	-	-	-	-	-	-
	-	-	-	-	-	-	-

Поражено болезнями:

Вид болезни	Порода	Встречаемость (% пораженных деревьев)	Степень поражения лесного насаждения (слабая, средняя, сильная)
трутовик ложный осиновый	Ос	8,80	единичная
-	-	-	-
-	-	-	-
-	-	-	-
-	-	-	-
-	-	-	-

2.3. Выборке подлежит 53,6 % деревьев по запасу,

в том числе:

ослабленных 0 %,

сильно ослабленных 8,8 %, причины назначения: Трутовик ложный осиновый;

усыхающих 0 %,

свежего сухостоя 0 %,

свежего ветровала 0 %,

свежего бурелома 0 %,

старого сухостоя 25,9 %,

старого ветровала 8,4 %,

старого бурелома 10,5 %,

аварийных 0 %.

2.4. Полнота лесного насаждения после уборки деревьев, подлежащих рубке, составит 0,2.

Критическая полнота для данной категории лесных насаждений составляет 0,3.

ЗАКЛЮЧЕНИЕ

С целью предотвращения негативных процессов или снижения ущерба от их воздействия назначено:

Участковое лесничество	Урочище (дача)	Квартал	Выдел	Площадь выдела, га	Вид мероприятия	Площадь мероприятия, га	Порода	Выбираемый запас на выдел, куб. м	Крайние сроки проведения
Большепольское	-	51	2	1,6	СРС	1	Е	256	2020 год

Ведомость перечета деревьев, назначенных в рубку, и абрис лесного участка прилагаются (приложение 2 и 3 к данному акту).

Меры по обеспечению возобновления: лесные культуры, сохранение подроста.

Мероприятия, необходимые для предупреждения повреждения или поражения смежных насаждений: своевременное проведение проектируемых мероприятий, надзор за санитарным и лесопатологическим состоянием.

Сведения для расчета степени повреждения:

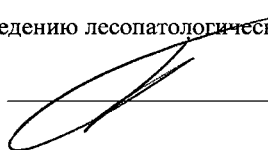
год образования старого сухостоя: 2016-2018 г.

основная причина повреждения древесины: вторичные стволовые вредители и сапрофитные гнили

Дата проведения обследований: 8 ИЮЛЯ 2019 года.

Исполнитель работ по проведению лесопатологического обследования:

Гриднев Н. А.



10.12. 2020

Ведомость
лесных участков с выявленными несоответствиями таксационным описаниям

Источник данных	Год проведения лесоустройства	Номер квартала	Номер выдела	Площадь выдела, га	Целевое назначение лесов	Категория защитных лесов	Номер лесопатологического выдела	Площадь лесопатологического выдела, га	Таксационная характеристика										Заложено пробных площадей	
									состав	порода	возраст, лет	средняя высота, м	средний диаметр, см	тип леса	тип условий место	полнота	бонитет	запас, куб. м/га	количество, шт.	общая площадь, га
ТО	2015	51	2	1,6	Защитные	Запретные полосы, расположенные вдоль водных объектов	-	-	5Е2С2Ое1Б	Ель	110	25	26	ЧС	В2	0,7	2	334		
Ф		51	2	1,6	Защитные	Запретные полосы, расположенные вдоль водных объектов	1	1	7Е2С1Ое+Б	Ель	110	25	30	ЧС	В2	0,3 (0,5)*	2	141 (256)	1	1

Примечание:
ТО - таксационные описания
Ф - фактическая характеристика лесного насаждения
Дата проведения обследований: 8 ИЮЛЯ 2019 года.
Исполнитель работ по проведению лесопатологического обследования:

Гриднев Н. А.

Результаты проведения лесопатологического обследования
лесных насаждений за ИЮЛЬ 2019 года.

Субъект Российской Федерации: Ленинградская область. Лесничество (лесопарк): Северо-западное.
Участковое лесничество: Бальноепольское. Урочище (лесная дача): -.

Номер квартала	Номер выдела	Площадь выдела, га	Целевое назначение лесов	Категория защитных лесов	Номер лесопатологического выдела	Площадь лесопатологического выдела, га	Таксационная характеристика лесного насаждения								Число деревьев на проб., шт.	Распределение деревьев по категориям состояния, % от запаса										Признаки повреждения деревьев	Доля поврежденных деревьев, %	Причина ослабления, повреждения	Подлежит рубке, %	Назначенные мероприятия					
							состав	порода	возраст	средняя высота, м	средний диаметр, см	тип леса	полнота	бонитет		запас, куб. м/га	без признаков ослабления	ослабленные	сильно ослабленные	усыхающие	свежий сухостой	старый сухостой	свежий ветровал	старый ветровал	свежий бурелом					старый бурелом	аварийные деревья	вид	площадь, га		
51	2	1,6	Защитные	Защитные полосы, расположенные вдоль водных объектов	1	1	7Е2С10С+В	Итого	110	25*	30*	ЧС	0,3 (0,5)*	2	256*	304	25,9	14,8	14,5			25,9		8,4		10,5		614, 111, 218, 801, 112, 114.	74,1	820, 343, 822, 358, 821.	53,6				
	7	Е					110	25	30	-	-	-	-	195	21,7	16,1	1,4			33,8				14,7					614, 111, 218, 112.	78,3	343, 820, 822, 821.	41,5			
	2	С					110	25	29	-	-	-	-	55	62,7	19,2				18,1								3,2	801, 112, 218.	100,0	358, 820, 822.	9,2			
	1	Ос					70	25	31	-	-	-	-	42			96,8																		
	+	Б					70	22	23	-	-	-	-	12	62,2	37,8														111.	37,8	820.			
							-	-	-	-	-	-	-	-	-	-	-	-	-	-	-	-	-	-	-	-	-	-	-	-	-	-	-	-	-

Показатели, не соответствующие таксационному описанию отмечаются "х". Расшифровка кодов причин и признаков указана в акте.
Исполнитель работ по проведению лесопатологического обследования:

Гриднев Н. А.
Дата составления документа: 19.12.2019 года. Телефон: 89155882187.

Ведомость перечета деревьев назначенных в рубку

ВРЕМЕННАЯ ПРОБНАЯ ПЛОЩАДЬ № 1

Субъект Российской Федерации: Ленинградская область.

Лесничество (лесопарк): Северо-западное. Большепольское участковое лесничество,

Квартал: 51. Выдел: 2.Лп. Выд. 1

Площадь: 1,6 га., Площадь мероприятия: 1 га.

Номер очага вредных организмов: б/н. Размер пробной площади: 1 га.

Таксационная характеристика:

тип леса: ЧС; состав: 7Е2С1Ос+Б; возраст: 110 лет; бонитет: 2.

полнота: 0,3 (0,5)*; запас на га: 256; возобновление: редкое, состав: 10Е, 1 тыс.шт. на га.

Время и причина ослабления лесного насаждения:

Причины повреждения: погодные условия (код 820), повреждение (заселено или отработано) короедом-типографом (код 343), воздействия шквалистых и ураганных ветров прошлых лет, повлекшие слом стволов деревьев (код 822), трутовик ложный осиновый (код 358), воздействия сильных ветров прошлых лет, повлекшие наклон более 10°, изгиб или вывал деревьев (код 821). Данные причины определены по следующим признакам: отработано >3/4 окр.ствола под кроной (код 614), усыхание < 1/4 ветвей в кроне прошлых лет (код 111), механические повреждения слом ствола под кроной пр. лет (код 218), наличие плодовых тел на стволе (код 801), усыхание от 1/4 до 1/2 ветвей в кроне прошлых лет (код 112), усыхание более 3/4 ветвей в кроне прошлых лет (код 114).

Тип очага вредных организмов: -.

Фаза развития очага вредных организмов: -.

Состояние лесного насаждения, намечаемые мероприятия:

Состояние насаждений: с нарушенной устойчивостью. СКС насаждения 3,23.

Намечаемое мероприятие: СРС.

Исполнитель работ по проведению лесопатологического обследования:

Гриднев Н. А.

Дата составления документа: 10.12.2020 года. Телефон: 89155882187.

ВЕДОМОСТЬ ПЕРЕЧЕТА ДЕРЕВЬЕВ

Оборотная сторона

Порода1: Е СКС породы: 3,62.

Ступени толщины см	Количество деревьев по категориям состояния, шт.																Всего деревьев по ступеням толщины	
	I	II	III	IV		V		VI			ветровал, бурелом			аварийные деревья			шт.	в том числе подлежат рубке, %
				НЗ	З	НЗ	З	НЗ	З	О	НЗ	З	О	НЗ	З	О		
1	2	3	4	5	6	7	8	9	10	11	12	13	14	15	16	17	18	19
12		5															5	
16		11															11	
20	5	11															16	
24			5							6	19						30	12,8
28		7									22						29	11,3
32	11									14	13						38	13,8
36	7	9								34							50	17,4
40	5																5	
44		3									5						8	2,6
52	3																3	
итого, шт	31	46	5							54	59						195	
итого, %	15,8	23,6	2,6							27,7	30,3							57,9
итого, куб.м.	37,88	28,13	2,50							58,94	47,15						174,60	
итого, куб.%	21,7	16,1	1,4							33,8	27,0							60,8

Порода2: С СКС породы: 1,92.

Ступени толщины см	Количество деревьев по категориям состояния, шт.																Всего деревьев по ступеням толщины	
	I	II	III	IV		V		VI			ветровал, бурелом			аварийные деревья			шт.	в том числе подлежат рубке, %
				НЗ	З	НЗ	З	НЗ	З	О	НЗ	З	О	НЗ	З	О		
1	2	3	4	5	6	7	8	9	10	11	12	13	14	15	16	17	18	19
20								5									5	9,1
24		5						12									17	21,8
28	5																5	
32	13	6															19	
36	9																9	
-																		
-																		
-																		
-																		
-																		
итого, шт	27	11						17									55	
итого, %	49,1	20,0						30,9										30,9
итого, куб.м.	25,54	7,80						7,36									40,70	
итого, куб.%	62,7	19,2						18,1										18,1

Порода3: Ос СКС породы: 3,06.

Ступени толщины см	Количество деревьев по категориям состояния, шт.																Всего деревьев по ступеням толщины	
	I	II	III	IV		V		VI			ветровал, бурелом			аварийные деревья			шт.	в том числе подлежат рубке, %
				НЗ	З	НЗ	З	НЗ	З	О	НЗ	З	О	НЗ	З	О		
1	2	3	4	5	6	7	8	9	10	11	12	13	14	15	16	17	18	19
24			7								1						8	19,0
28			6								1						7	16,7
32			15														15	19,0
36			12														12	16,7
-																		
-																		
-																		
-																		
-																		
итого, шт			40								2						42	
итого, %			95,2								4,8							71,4
итого, куб.м.			34,58								1,14						35,72	
итого, куб.%			96,8								3,2							66,3

Порода4: Б СКС породы: 1,38.

[illegible]

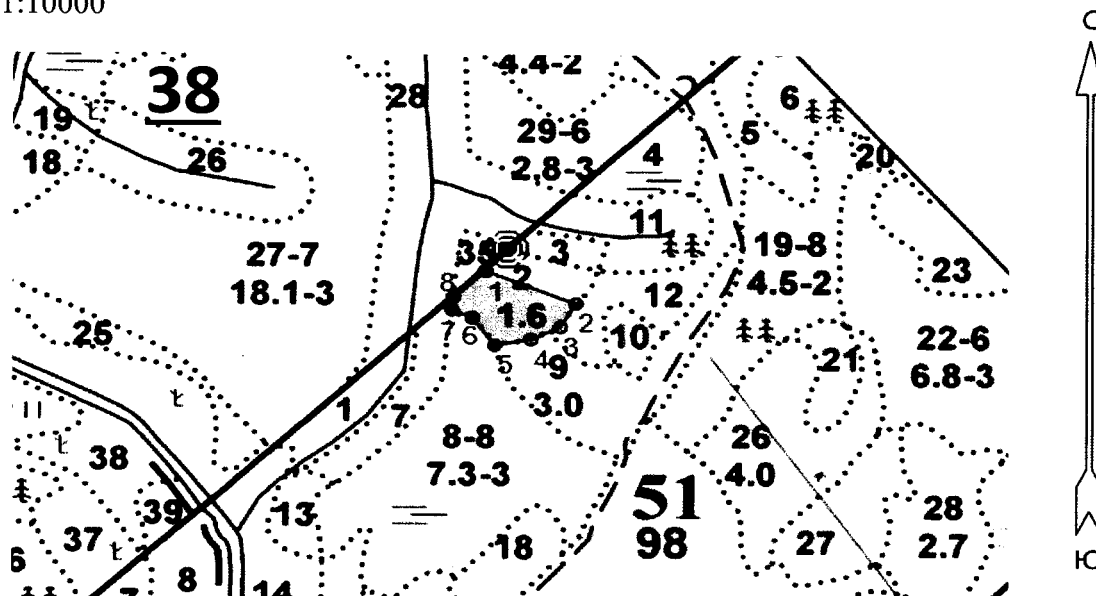
Абрис участка

Северо-Западное лесничество

Большепольское участковое лесничество

Квартал 51 выдел 2 лп. выд. 1 площадь 1 га

Масштаб 1:10000



N выдела	Ленты (круговой площадки) перечета				
	№ ленты (площадки)	Длина, м	Ширина, м	Радиус, м	Площадь, га
2(1)					1,00

Номера точек	Координаты	Румбы линий	Длина, м
0->1	60.70582357/28.37986716	ЮЗ 45°.02'	504.6
1->2	60.70262057/28.37331242	ЮВ 67°.41'	124.1
2->3	60.70219751/28.37541971	ЮЗ 29°.53'	39.4
3->4	60.70189092/28.37505976	ЮЗ 64°.05'	41.7
4->5	60.70172704/28.37437082	ЮЗ 79°.54'	46.8
5->6	60.70165324/28.37352433	СЗ 35°.50'	49.0
6->7	60.70200988/28.37299782	СЗ 66°.26'	27.9
7->8	60.70211018/28.37252796	СВ 4°.02'	18.7
8->1	60.70227736/28.37255212	СВ 47°.19'	56.3

Условные обозначения:

- Сплошная санитарная рубка

Исполнитель работ по проведению лесопатологического обследования:

Гриднев Н. А.

Дата составления документа: 10.12.2020 года. Телефон: 89155882187.