

УТВЕРЖДАЮ:

Должность Председателя Комитета по
природным ресурсам и лесному хозяйству
Ф.И.О. П. А. Кривин

Дата 24.12.2020

Акт
лесопатологического обследования № 03-БП-19
лесных насаждений Северо-западного лесничества
Ленинградской области

Способ лесопатологического обследования: Визуальное
Инструментальное V

Место проведения:

Участковое лесничество	Урочище (дача)	Квартал (кварталы)	Выдел (выделы)	Площадь, га
Большепольское	-	51	10	0,5

Лесопатологическое обследование проведено на общей площади 0,5 га.

2. Инструментальное обследование лесного участка.

Уч. лесничество: Большепольское Кв. 51 вид. 10 ЛП выдел: -.

2.1. Фактическая таксационная характеристика лесного насаждения не соответствует таксационному описанию. Причины несоответствия:

Изменение санитарного и лесопатологического состояния, ошибка при лесоустройстве.

Ведомость лесных участков с выявленными несоответствиями таксационным описаниям приведена в приложении 1 к данному Акту.

2.2. Состояние насаждений: с утраченной устойчивостью.



с нарушенной устойчивостью

Причины повреждения: погодные условия (код 820), воздействия шквалистых и ураганных ветров прошлых лет, повлекшие слом стволов деревьев (код 822), воздействия сильных ветров прошлых лет, повлекшие наклон более 10°, изгиб или вывал деревьев (код 821), повреждение (заселено или отработано) короедом-типографом (код 343). Данные причины определены по следующим признакам: усыхание < 1/4 ветвей в кроне прошлых лет (код 111), усыхание более 3/4 ветвей в кроне прошлых лет (код 114), механические повреждения слом ствола под кроной пр. лет (код 218), отработано >3/4 окр. ствола под кроной (код 614), наличие гнили (код 832).

Заселено (отработано) стволовыми вредителями:

Вид вредителя	Порода	Встречаемость (% заселенных деревьев)	Степень заселения лесного насаждения (слабая, средняя, сильная)
короед-типограф	Е	0 (отработано 6,9)	-
-	-	-	-
-	-	-	-
-	-	-	-
-	-	-	-
-	-	-	-

Повреждено огнем:

Вид пожара	Порода	Состояние корневых лап		Состояние корневой шейки		Подсушивание луба	
		процент поврежденных огнем корней	процент деревьев с данным повреждением	ожог корневой шейки по окружности (1/4; 2/4; 3/4; более 3/4)	процент деревьев с данным повреждением	по окружности (1/4; 2/4; 3/4; более 3/4)	процент деревьев с данным повреждением
-		-	-	-	-	-	-
		-	-	-	-	-	-
		-	-	-	-	-	-
		-	-	-	-	-	-
		-	-	-	-	-	-
		-	-	-	-	-	-

Поражено болезнями:

Вид болезни	Порода	Встречаемость (% пораженных деревьев)	Степень поражения лесного насаждения (слабая, средняя, сильная)
-	-	-	-
-	-	-	-
-	-	-	-
-	-	-	-
-	-	-	-
-	-	-	-

2.3. Выборке подлежит 58,9 % деревьев по запасу,

в том числе:

ослабленных 0 %,
сильно ослабленных 0 %,
усыхающих 0 %,
свежего сухостоя 15,3 %,
свежего ветровала 0 %,
свежего бурелома 0 %,
старого сухостоя 12 %,
старого ветровала 30 %,
старого бурелома 1,6 %,
аварийных 0 %.

2.4. Полнота лесного насаждения после уборки деревьев, подлежащих рубке, составит 0,2.
Критическая полнота для данной категории лесных насаждений составляет 0,3.

ЗАКЛЮЧЕНИЕ

С целью предотвращения негативных процессов или снижения ущерба от их воздействия назначено:

Участковое лесничество	Урочище (дача)	Квартал	Выдел	Площадь выдела, га	Вид мероприятия	Площадь мероприятия, га	Порода	Выбираемый запас на выдел, куб. м	Крайние сроки проведения
Большоеполье	-	51	10	0,5	СРС	0,5	Е	83	2020 год

Ведомость перечета деревьев, назначенных в рубку, и абрис лесного участка прилагаются (приложение 2 и 3 к данному акту).

Меры по обеспечению возобновления: лесные культуры, сохранение подроста.

Мероприятия, необходимые для предупреждения повреждения или поражения смежных насаждений: своевременное проведение проектируемых мероприятий, надзор за санитарным и лесопатологическим состоянием.

Сведения для расчета степени повреждения:

год образования старого сухостоя: 2016-2018 г.

основная причина повреждения древесины: вторичные стволовые вредители и сапрофитные гнили

Дата проведения обследований: 8 ИЮЛЯ 2019 года.

Исполнитель работ по проведению лесопатологического обследования:

Гриднев Н. А.



10.12.2020

Источник данных	Год проведения лесоустройства	Номер квартала	Номер выдела	Площадь выдела, га	Целевое назначение лесов	Категория защитных лесов	Номер лесопатологического выдела	Площадь лесопатологического выдела,	Таксационная характеристика										Заложено пробных площадей			
									состав	попона	возраст, лет	средняя высота, м	средний диаметр, см	тип леса	тип условий место	полнота	бонитет	запас, куб. м/га	количество, шт.	общая площадь, га		
ТО	2015	51	10	0,5	Защитные	Запретные полосы, расположенные вдоль водных объектов	-	-	3Е2Е2С2Б1 Ос	Ель	120	25	32	ЧС	В2	0,6	3	271 (321)				
		51	10	0,5	Защитные	Запретные полосы, расположенные вдоль водных объектов	-	-	8Е2С+Б	Ель	120	25	28	ЧС	В2	0,2 (0,4)*	3	68 (166)	1	0,5		

Примечание:
ТО - таксационные описания
Ф - фактическая характеристика лесного насаждения
Дата проведения обследований: 8 ИЮЛЯ 2019 года.
Исполнитель работ по проведению лесопатологического обследования:

Гриднев Н. А.

Результаты проведения лесопатологического обследования
лесных насаждений за ИЮЛЬ 2019 года
Субъект Российской Федерации: Ленинградская область. Лесничество (лесопарк): Северо-западное.
Участковое лесничество: Большелопское. Урочище (лесная дача): -.

Номер квартала	Номер выдела	Площадь выдела, га	Целевое назначение лесов	Категория защитных лесов	Номер лесопатологического выдела	Площадь лесопатологического выдела, га	Таксационная характеристика лесного насаждения								Число деревьев на пробе, шт.	Распределение деревьев по категориям состояния, % от запаса										Признаки повреждения деревьев	Доля поврежденных деревьев, %	Причина ослабления, повреждения	Подлежит рубке, %	Назначенные мероприятия																												
							состав	порода	возраст	средняя высота, м	средний диаметр, см	тип леса	полнота	бонитет		запас, куб. м/га	без признаков ослабления	ослабленные	сильно ослабленные	усыхающие	свежий сухостой	старый сухостой	свежий ветровал	старый ветровал	свежий бурелом					старый бурелом	аварийные деревья	вид	площадь, га																									
51	10	0,5	Защитные	Запретные полосы, расположенные вдоль водных объектов	-	-	-	-	-	-	-	0,2 (0,4)*	3	166*	99	7,7	33,4	15,3	12,0	30,0	1,6		111, 114, 218, 832, 614.	92,3	820, 822, 821, 343.	58,9		СРС	0,5																													
																														8	Б	120	25	28	-	-	-	-	-	76		34,6		19,1	6,9	37,4		2,0										
																														2	С	120	25	30	-	-	-	-	17	31,1	27,5			41,4														
																														+	Б	80	24	25	-	-	-	-	6	70,6	29,4																	
																																-	-	-	-	-	-	-																				

Показатели, не соответствующие таксационному описанию отмечаются "**". Расшифровка кодов причин и признаков указана в акте.
Исполнитель работ по проведению лесопатологического обследования:

Гриднев Н. А.
Дата составления документа: 2019.07.20 года. Телефон: 89155882187.

Ведомость перечета деревьев назначенных в рубку

ВРЕМЕННАЯ ПРОБНАЯ ПЛОЩАДЬ № __1__

Субъект Российской Федерации: Ленинградская область.

Лесничество (лесопарк): Северо-западное. Большепольское участковое лесничество

Квартал: 51. Выдел: 10.

Площадь: 0,5 га., Площадь мероприятия: 0,5 га.

Номер очага вредных организмов: б/н. Размер пробной площади: 0,5 га.

Таксационная характеристика:

тип леса: ЧС; состав: 8Е2С+Б; возраст: 120 лет; бонитет: 3.

полнота: 0,2 (0,4)*; запас на га: 166; возобновление: редкое, состав: 10Е, 1 тыс.шт. на га.

Время и причина ослабления лесного насаждения:

Причины повреждения: погодные условия (код 820), воздействия шквалистых и ураганных ветров прошлых лет, повлекшие слом стволов деревьев (код 822), воздействия сильных ветров прошлых лет, повлекшие наклон более 10°, изгиб или вывал деревьев (код 821), повреждение (заселено или отработано) короедом-типографом (код 343). Данные причины определены по следующим признакам: усыхание < 1/4 ветвей в кроне прошлых лет (код 111), усыхание более 3/4 ветвей в кроне прошлых лет (код 114), механические повреждения слом ствола под кроной пр. лет (код 218), отработано >3/4 окр.ствола под кроной (код 614), наличие гнили (код 832).

Тип очага вредных организмов: -.

Фаза развития очага вредных организмов: -.

Состояние лесного насаждения, намечаемые мероприятия:

Состояние насаждений: с нарушенной устойчивостью. СКС насаждения 3,69.

Намечаемое мероприятие: СРС.

Исполнитель работ по проведению лесопатологического обследования:

Гриднев Н. А.

Дата составления документа: 10.12.2020 года. Телефон: 89155882187.

Степени толщины см	Количество деревьев по категориям состояния, шт.																Всего деревьев по ступеням толщины	
	I	II	III	IV		V		VI			ветровал, бурелом			аварийные деревья			шт.	в том числе подлежат рубке, %
				НЗ	З	НЗ	З	НЗ	З	О	НЗ	З	О	НЗ	З	О		
1	2	3	4	5	6	7	8	9	10	11	12	13	14	15	16	17	18	19
12		4															4	
20		7								5	16						28	27,7
24		5								3							8	3,9
28										2							2	2,6
32		6									5						11	6,6
36					6												6	7,9
40		7			3												10	3,9
48											7						7	9,2
-																		
-																		
итого, шт		29			9					10	28						76	
итого, %		38,2			11,8					13,2	36,8							61,8
итого, куб. м.		23,11			12,72					4,57	26,25						66,65	
итого, куб. %		34,6			19,1					6,9	39,4							65,4

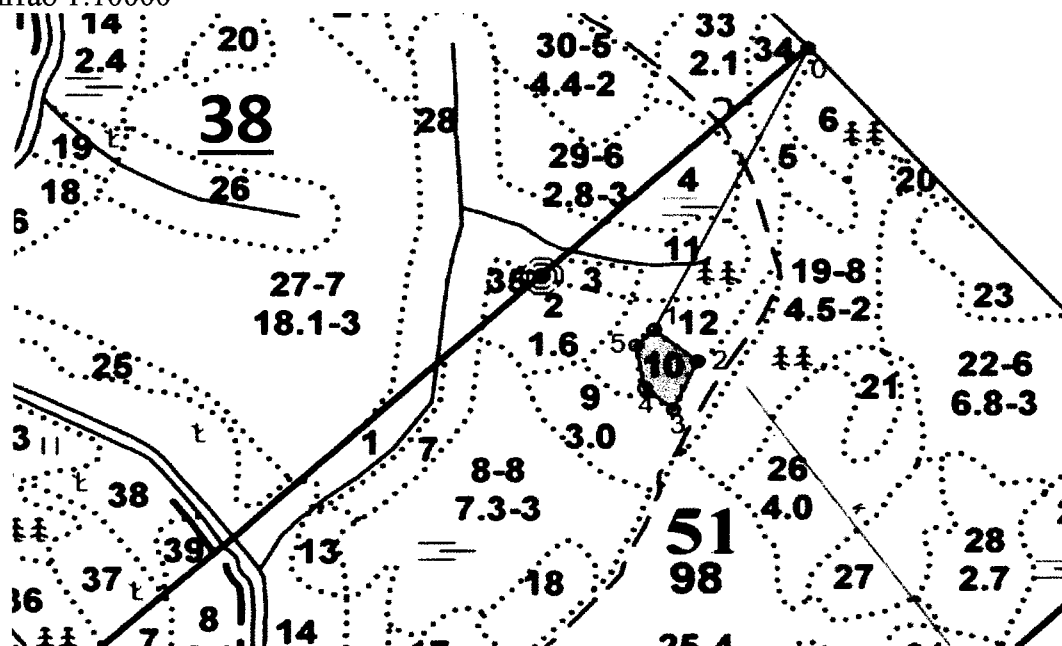
[illegible][illegible]

Северо-Западное лесничество

Большепольское участковое лесничество

Квартал 51 выдел 10 0,5 га

Масштаб 1:10000



N выдела	Ленты (круговой площадки) перечета				
	№ ленты (площадки)	Длина, м	Ширина, м	Радиус, м	Площадь, га
10					0,50

Номера точек	Координаты	Румбы линий	Длина, м
0->1	60.70579649/28.37982566	205°.08'	441.0
1->2	60.70220954/28.37638731	129°.57'	69.9
2->3	60.70180608/28.37737157	203°.19'	73.9
3->4	60.7011963/28.37683474	309°.35'	47.0
4->5	60.70146528/28.37617009	349°.35'	61.6
5->1	60.70200946/28.37596559	45°.53'	32.0

Условные обозначения:

- Сплошная санитарная рубка

Исполнитель работ по проведению лесопатологического обследования:

Гриднев Н. А.

Дата составления документа: 10.12.2020 года. Телефон: 89155882187.